



ASUNTO OY PORVOON



# VIRTA

PUROKUJA 5, 06100 PORVOO

Historiallinen Porvoo  
vie sydämen







Kuva: iStock

# Koe Porvoon ajaton ilmapiiri aitiopaikalta

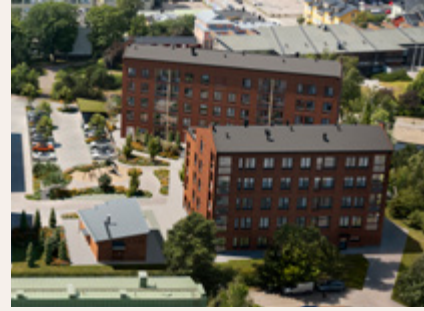
Aamu valkenee joen lempeästi solistessa taustalla. Tuoreen kahvin tuoksu herättää aistit. Vanhan kaupungin siluetti luo rauhallisen tunnelman, joka johdattaa päivän rientoihin. Jokainen viehättävä putiikki ja kadun kulmaus kertovat tarinaa menneisyydestä. Kun päivä kääntyy iltaan, mukulakivikadut kutsuvat rentoutumaan kodin rauhaan.

Energifabrikenin uudiskortteli rakentuu Porvoon Energian entisen pääkonttorin tontille. Uudiskorttelissa yhdistyvät upea, ajaton arkkitehtuuri sekä loistava sijainti. Korttelin asuintalot Virta, Teho ja Dynamo luovat kokonaisuuden, jossa moderni asuminen ja Porvoon historiallinen viehätysvoima sulautuvat toisiinsa.

Porvoo on enemmän kuin vain paikka asua – se on kokemus ja mielentila, jossa todella tunnet olevasi kotona.



14



08



46



36

## Virran faktat

5 kerrosta  
 23 kotia  
 1h+kt – 4h+kt  
 27,5 – 75,5 m<sup>2</sup>  
 9 myytävää autopaikkaa  
 Oma tontti  
 Energialuokka B<sub>2018</sub>  
 Tuleva RS-kohde

# Taloyhtiö

Virta tarjoaa asumisen mukavuutta ja nykyaikaisia ratkaisuja kaikkiin elämänvaiheisiin. Oma tontti tuo huolettomuutta pitkälle tulevaisuuteen.

## Pirteitä kaupunkikoteja omalla tontilla



Visualisointikuvassa taitelijan näkemys Virran julkisivusta.

02 Alkusanat  
 05 Taloyhtiö  
 08 Kodit  
 12 Historia  
 14 Asuinalue  
 18 Julkisivut

20 Asemapiirros  
 21 Kerroskohjat  
 26 Huoneistopohjat  
 36 Materiaalivalinnat ja muutostyöt  
 64 Rakennustapaselostus  
 66 Piirustusmerkit ja lyhenteet





Visualisointikuvassa taiteilijan näkemys Virran julkisivusta.

## Moderni asuminen ja historia kohtaavat

### Ajattoman vanhanaikaista arkkitehtuuria

Virran arkkitehtuuri kunnioittaa alueen historiaa ja sulautuu kauniisti ympäröivään miljööseen. Paikan päällä muurattu tiilijulkisivu erottuu edukseen ja kestää vuosikymmeniä – aivan kuten vanhat tehdasrakennukset, joista Energifabriken-kortteli on saanut inspiraationsa. Rakennusten päätyjen piippuja muistuttavat yksityiskohdat ja katon räystäslinjan porrastettu muuraus luovat historialle kumartavan tunnelman.

Tiiliarkkitehtuuri tuo mieleen menneiden aikojen tunnelman samalla, kun Virta seisoo ylpeästi nykypäivässä. Kattoterassin upeissa näkymissä konkretisoituvat modernit mukavuudet ja ympäröivän alueen historiallinen henki. Talon huopakate viimeistelee laadukkaan ja harkitun kokonaisuuden. Virta ei ole vain tavallinen kerrostalo, vaan se on näyttävä ja laadukas maamerkki, jossa jokainen yksityiskohta on harkiten suunniteltu kestäväksi aikaa.

### Mukavuudet kohdillaan

Virran kodeissa yhdistyvät huoleton arki ja viihtyisyys, mikä tekee jokaisesta päivästä hieman parempia. Virrassa kaukolämpö takaa energiatehokkaan lämmityksen. Kaikissa asunnoissa on huoneistokohtainen ilmanvaihto, joka varmistaa miellyttävän sisäilman ympäri vuoden. Arjen sujuvuutta lisäävät ensimmäisessä kerroksessa sijaitsevat huoneistokohtaiset varastot. Korttelin yhteinen pesutupa löytyy kätevästi naapuritalosta Dynamosta. Hissi kuljettaa sinut vaivattomasti kotikerrokseen.

Virta sijaitsee päätyvän tien päässä, josta avautuu suora reitti Mannerheiminkadulle kevyen liikenteen väylänä. Kodin välittömässä läheisyydessä ei siis ole ajoteitä eikä liikenteen aiheuttamaa melua, mikä luo rauhallisen ja turvallisen asuin ympäristön.

Taloyhtiössä on myynnissä yhdeksän pysäköintipaikkaa, joista osassa on myös latausmahdollisuus sähköautoille. Virran perhekoon asunnot on hinnoiteltu kohtuullisesti, joten täällä voi toteutua unelmasi suuremmastakin kodista. Pienen taloyhtiön miellyttävä asuin ympäristö luo otolliset puitteet naapuruston yhteisöllisyydelle.

### Ylin kerros huipentaa kokonaisuuden

Taloyhtiön yhteinen sauna ja kerhotila sijaitsevat ylimmässä viidennessä kerroksessa. Ne tarjoavat loistavan paikan rentoutumiseen ja yhdessäoloon, olipa kyseessä rauhallinen saunailta tai mukava pelihetki naapureiden kesken. Lisäksi ylimmän kerroksen kattoterassi kruunaa kokonaisuuden ja sen upeat näkymät ovat kaikkien asukkaiden ilona. Viihtyisät yhteistilat ovat yhteisessä käytössä naapurikiinteistö Tehon asukkaiden kanssa.



# Kodit

Virrassa jokainen koti tarjoaa juuri sitä, mitä mukavalta asumiselta toivot – tilaa, toimivuutta ja huolettomuutta.

Visualisointikuvassa taiteilijan näkemys aiemmin toteutetusta kohteesta.



Visualisointikuvassa taiteilijan näkemys aiemmin toteutetusta kohteesta.



#### HUONEISTOJAKAUMA

1h + kt	27,5 m <sup>2</sup>	3 kpl
2h + kt	37,5 m <sup>2</sup>	5 kpl
2h + kt + s	52,0 m <sup>2</sup>	1 kpl
3h + kt	53,0 m <sup>2</sup>	3 kpl
3h + kt + s	57,0 m <sup>2</sup>	3 kpl
3h + kt + s	66,5 m <sup>2</sup>	3 kpl
4h + kt + s	75,5 m <sup>2</sup>	5 kpl
<b>Yhteensä</b>		<b>23 kpl</b>

#### Huoletonta ja toimivaa arkea

Virran kotien huolella suunniteltu valikoima painottuu tilaviin kolmioihin ja nelikoihin, jotka tarjoavat runsaasti tilaa ja mukavuuksia elämän eri vaiheisiin. Modernit materiaalit, käytännölliset pohjaratkaisut ja laadukkaat yksityiskohdat luovat puitteet mukavalle ja huolettomalle elämälle sekä pienemmissä että tilavissa perheasunnoissa. Kodit on suunniteltu asiakkaidemme toiveita kuunnellen siten, että voit keskittyä elämästä nauttimiseen.

#### Koti, joka elää kanssasi

Kotien säilytystilat on mietitty huolella – useimmissa asunnossa on vaatehuone muiden toimivien säilytysratkaisujen lisäksi. Yksioissa käytännölliset alkovit tarjoavat mahdollisuuksia rajata tilaa eri tavoin.

Erilliset keittiöt tarjoavat kotikokille rauhallisen ympäristön ruuanlaittoon ja oma sauna lisää arjen mukavuutta. Isommissa asunnoissa erillinen WC sujuvoittaa perhearkea.

Kaikissa 3–4 huoneen kodeissa on lasitettu parveke, jossa voit nauttia ulkoilmasta omassa rauhassa. Kulmahuoneistoissa parvekkeet tarjoavat lisää valoa ja avaruutta, kun taas yksioissa ja osassa kaksioista ranskalaiset parvekkeet tuovat ilmavuutta ja ovat kaunis arkkitehtoninen yksityiskohta.

#### Oma taivaanranta kaupungin yläpuolella

Ylimmässä viidennessä kerroksessa sijaitsee hulppea kattoterassiasunto. Kodissa on upeat näkymät ja sen terassi on täydellinen paikka nauttia aurinkoisesta päivästä tai viettää iltaa isommallakin porukalla. Uniikki koti on unelma heille, jotka arvostavat omaa tilaa ripauksella ylellisyyttä. Tätä on odotettu!

Nelikoissa ja 53m<sup>2</sup> kolmiossa on otettu huomioon muuntojoustavuus, jonka avulla koti mukautuu elämäntilanteesi mukaan. Viimeisen silauksen kodillesi teet monipuolisilla materiaalivaihtoehdoilla.



# Energiakortteli saa uuden elämän



## Porvoon vanha energiakortteli herää eloon uudessa asuinmiljöössä

Porvoon teollinen historia on vahvasti läsnä uudessa Energifabrikenissa. Porvoon energiateollisuus keskittyi pitkään tälle alueelle ja sen rakennukset olivat keskeisessä roolissa kaupungin sähkön- ja lämmöntuotannossa.

Tehtailija R.W. Ekblom perusti Porvoon Sähkö Osakeyhtiön vuonna 1900, mikä alkoi tuottaa sähköä lähinnä sisätilojen valaistukseen. Vuonna 1913

Mannerheiminkadulle valmistui uusi sähkövoimakeskus, joka vastasi kasvaviin energiatarpeisiin ja toimi samalla yhtiön hallintorakennuksena. Myöhäistä jugendia tyyliltään edustavan pääkorttelin suunnitteli Selim A. Lindqvist, jonka luova lähestymistapa keräsi ihailua 1900-luvun vaihteessa.

Entinen suojeltu pääkonttorikiinteistö on merkittävä osa Porvoon arkkitehtuuriperintöä. Kun energiatuotanto siirtyi pois kaupungin keskustasta, vapautui alue uuteen käyttöön. Nyt historiallinen teollisuusmiljöö muuttuu asuin- ja liiketiloiksi, samalla kun Porvoon Energian talo säilyy merkittävänä kulttuurirakennuksena Mannerheiminkadun varrella.



# Asuinalue

Tervetuloa asumaan yhteen Suomen kauneimmista ja historiallisimmista kaupungeista! Virrassa nautit rauhallisesta elinympäristöstä, joka yhdistää kattavat palvelut ja keskiaikaisen kaupungin ainutlaatuisen tunnelman.



Kuva: iStock

## Unelmakoti Porvoon sydämessä

Virran lähiympäristö on täynnä elämää. Kävelymatkan päässä sijaitsevat niin vanhan kaupungin kapeat mukulakivikadut kuin Porvoon tuomiokirkko, joka henkii keskiaikaista tunnelmaa ja muistuttaa kaupungin pitkää historiaa.

## Palvelut kävelyetäisyydellä

Turvalliseen ja viihtyisään kaupunkiin on helppo asettua kodiksi. Virta sijaitsee erinomaisella paikalla Porvoon keskustassa. Kaikki arjen sujuvuuden takaavat palvelut ja vapaa-ajan viettopaikat ovat vain kävelymatkan päässä – et tarvitse autoa nauttiaksesi kaikesta, mitä Porvoolla on tarjota. Lähikauppa ja kirjasto ovat kirjaimellisesti tien toisella puolella, ja vain 500 metrin kävelymatka vie sinut suoraan vanhan kaupungin sydämeen. Ihanteellinen sijainti tekee elämästä vaivatonta.

Lapsiperheiden iloksi lähistöltä löytyvät myös useat päiväkodit ja koulut, kuten Linnamäen koulu ja Huhtisen päiväkotit. Varttuneemmille opiskelijoille Haaga-Helian kampus on nopean pyörämatkan päässä.

## Koe Porvoon parhaat puolet

Porvoo on tunnettu monipuolisesta kulttuuristaan ja ainutlaatuisista elämyksistään. Virrassa koet Porvoon parhaat puolet: tutustu kaupungin taidegallerioihin, nauti illallinen laadukkaassa ravintolassa tai vietä rentouttava iltapäivä viehättävissä putiikeissa.

Urheilun ystäville on tarjolla monipuolisesti harjoituspaikkoja skeittaamisesta ja golfista uintiin. Kesäpäivinä voit virkistyä Kokkonniemen maa- ja metsätieteiden tutkimuskeskuksessa tai viettää hetken luonnon helmassa Porvoon kauniissa ranta-aitoissa ja Kaupunginpuistossa.

Porvoon vanha kaupunki, tuomiokirkko ja J. L. Runebergin koti kutsuvat tutustumaan kaupungin historiaan. Modernin taiteen ystävät voivat suunnata kohti Taidetehtaan elämyksiä. Paikalliset kahvilat, kuten tunnelmallinen Café Fanny, houkuttelevat pysähtymään arjen kiireen keskellä ja herkullinen illallinen historiallisessa Gabriel 1763 -ravintolassa kruunaa päivän.





# Porvoo

## ETÄISYYKSIÄ (arvio)

Kvarnbackens skola	280 m	🚶	4 min
Myllymäen urheilukenttä	280 m	🚶	4 min
Porvoon kaupunginkirjasto	350 m	🚶	5 min
K-Market Marski	400 m	🚶	5 min
Kaupunginpuisto	650 m	🚶	9 min
Kauppakeskus Lundi	800 m	🚶	12 min
Porvoon tuomiokirkko	850 m	🚶	12 min
Porvoon linja-autoasema	900 m	🚶	13 min
Porvoon museo (Holmin talo)	900 m	🚶	13 min

Porvoon Paahtimo	950 m	🚶	14 min
Linnaojen koulu	950 m	🚶	13 min
J. L. Runebergin koti	1,2 km	🚶	16 min
Porvoon uimahalli	1,2 km	🚲	6 min
Porvoon urheiluhalli	1,2 km	🚲	5 min
Porvoon pallokenttä	1,2 km	🚲	5 min
Iso Linnamäki	1,3 km	🚲	5 min
Huhtisen päiväkoti	1,3 km	🚲	4 min
Porvoon vanha rautatieasema	1,4 km	🚲	8 min

Brunbergin tehtaannymymälä	1,5 km	🚲	7 min
Porvoon ranta-aitat	1,6 km	🚲	7 min
Huhtisen koulu	1,7 km	🚲	5 min
Taidetehtas	1,7 km	🚲	8 min
Päiväkoti metsätähti	2,1 km	🚲	7 min
Hornhattula Disc Golf Park	2,7 km	🚲	11 min
Porvoon jäähalli	2,9 km	🚲	10 min





Julkisivu länteen sisäpihalle



Julkisivu itään Purokujalle

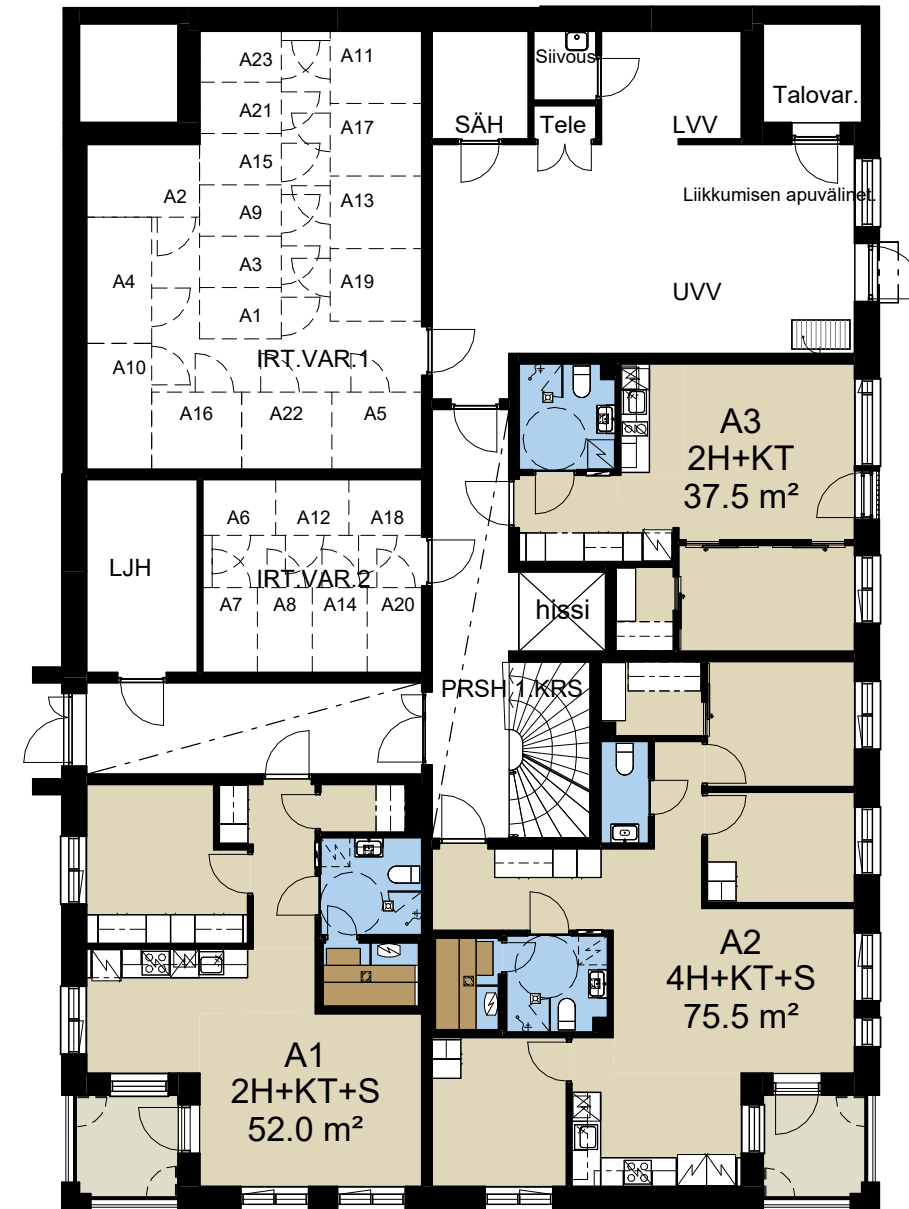
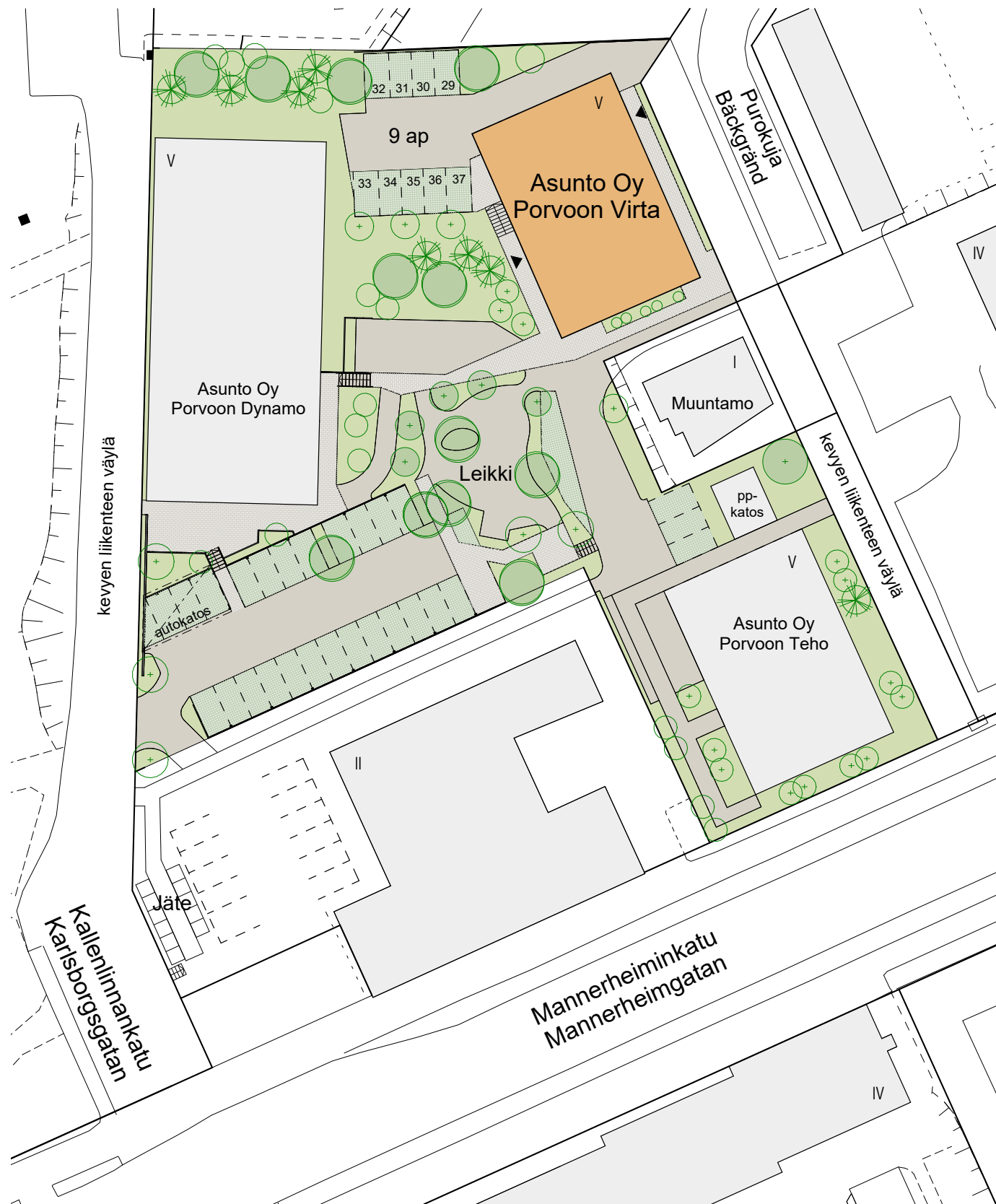


Julkisivu etelään



Julkisivu pohjoiseen





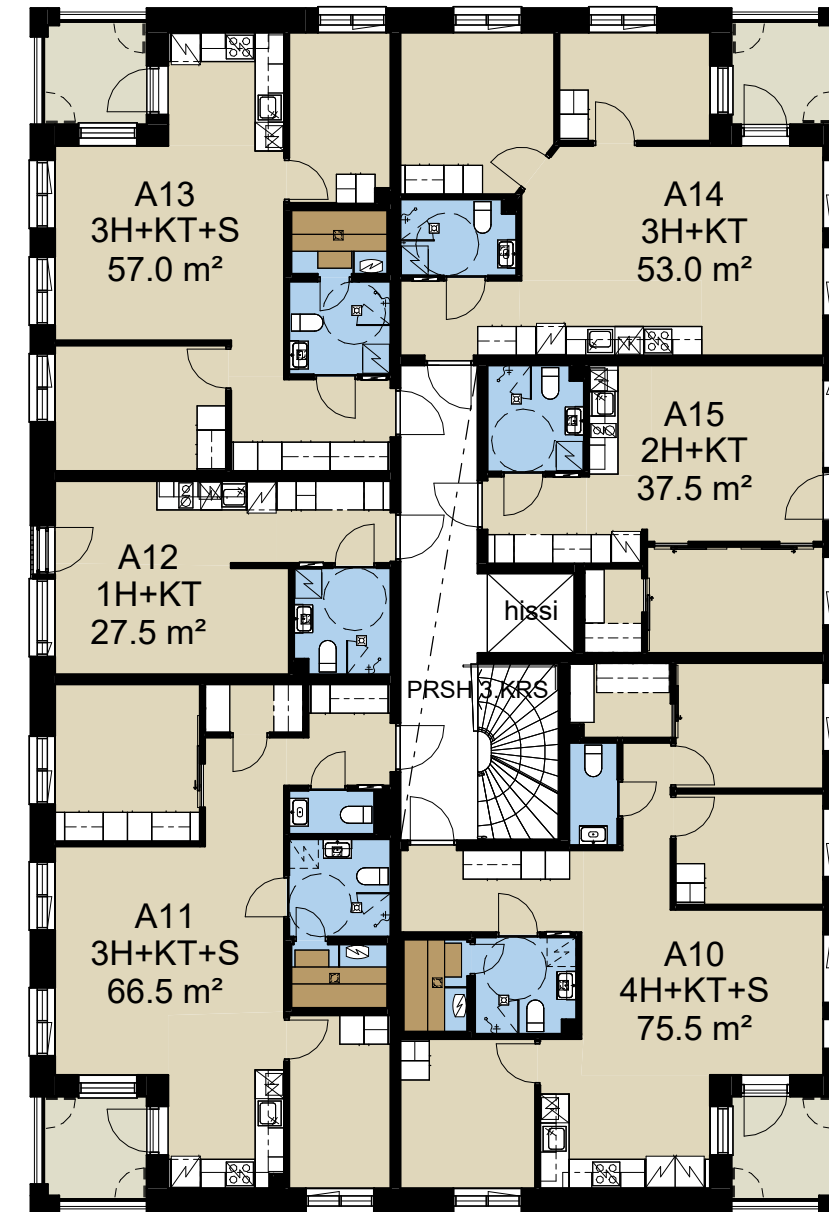
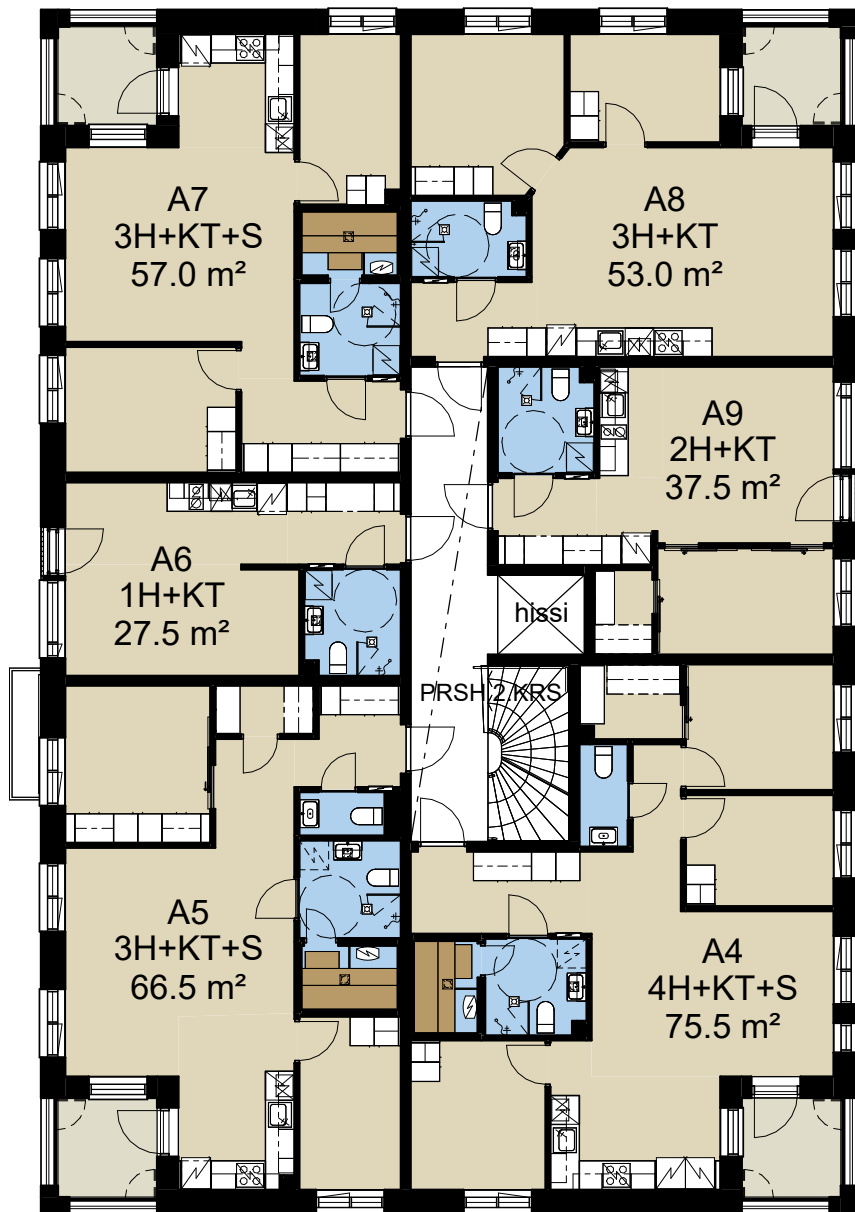
Kerros

1

Mittakaava 1:200 (suuntaa-antava)

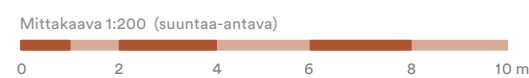






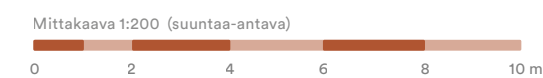
Kerros

2

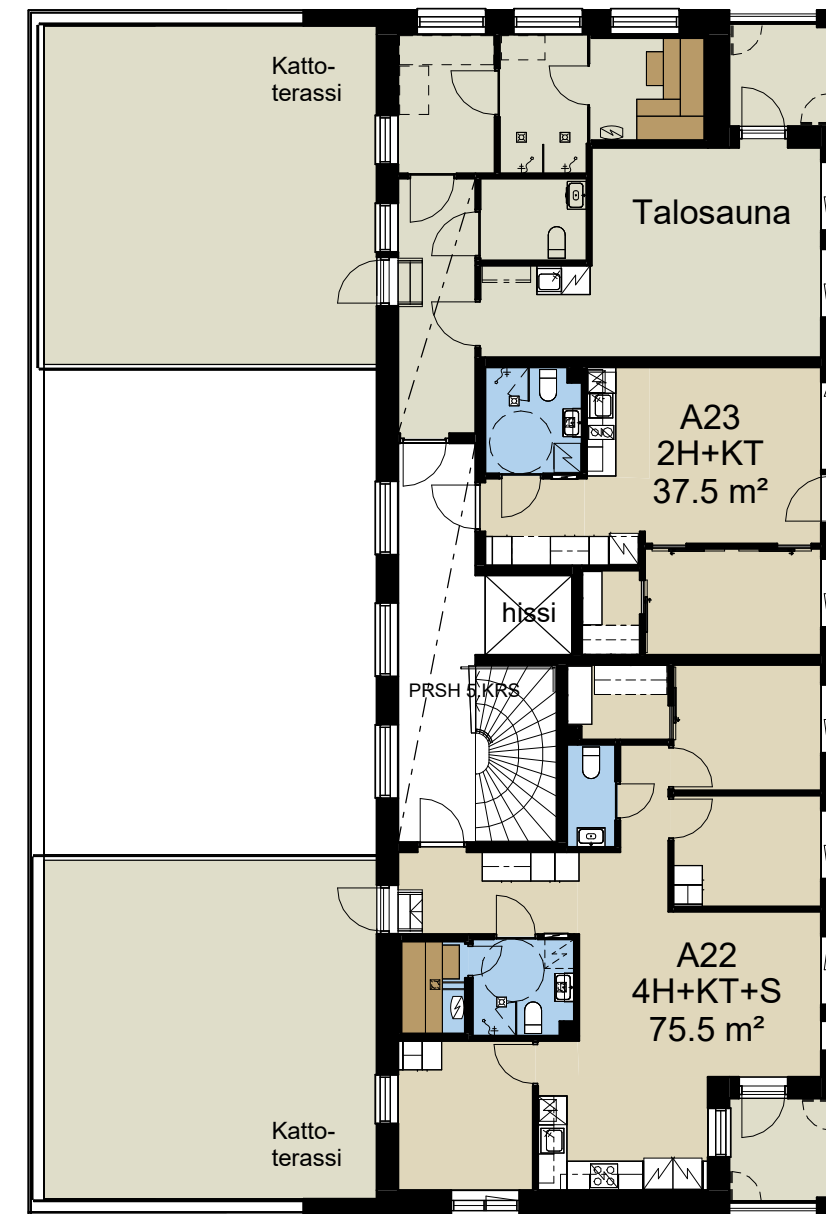
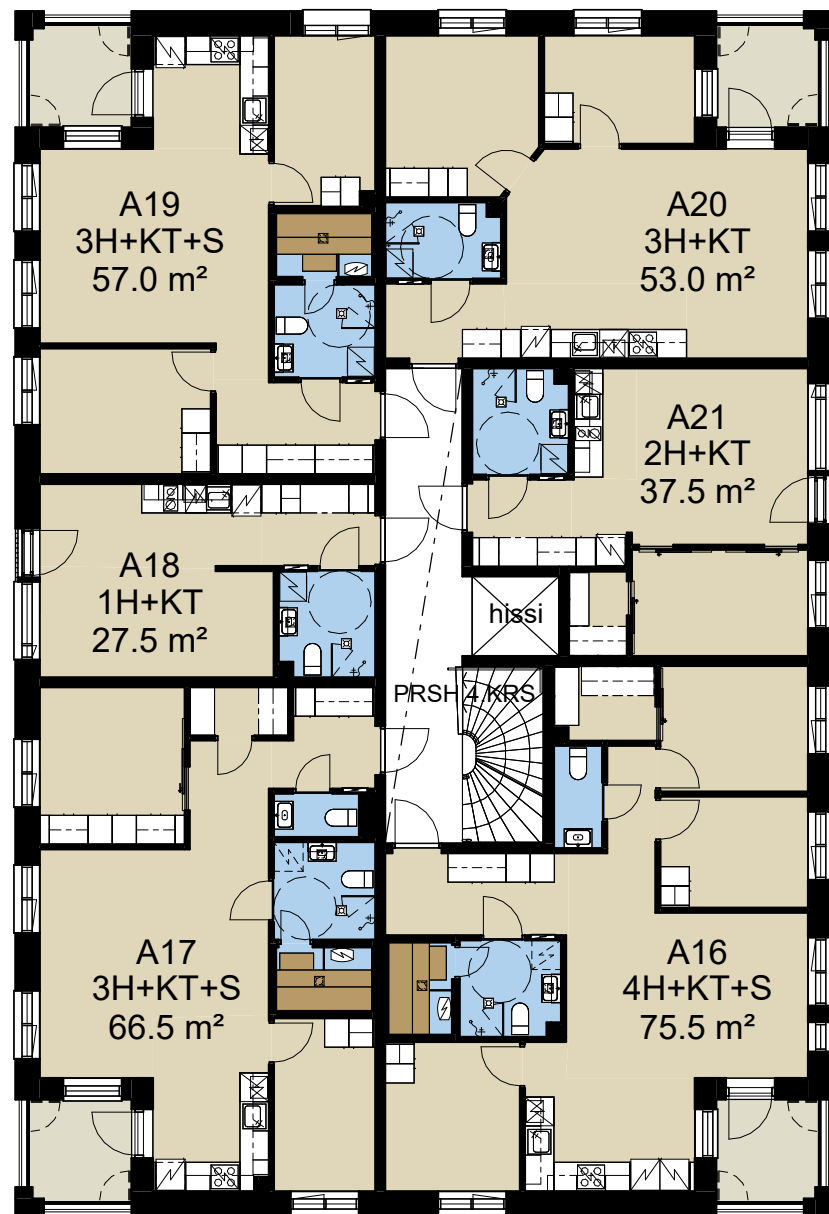


Kerros

3

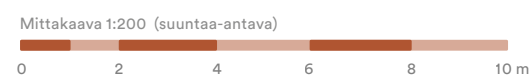






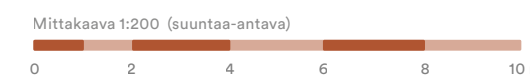
Kerros

4



Kerros

5

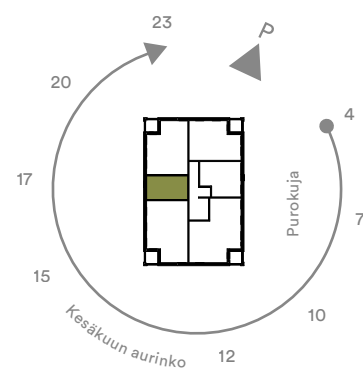
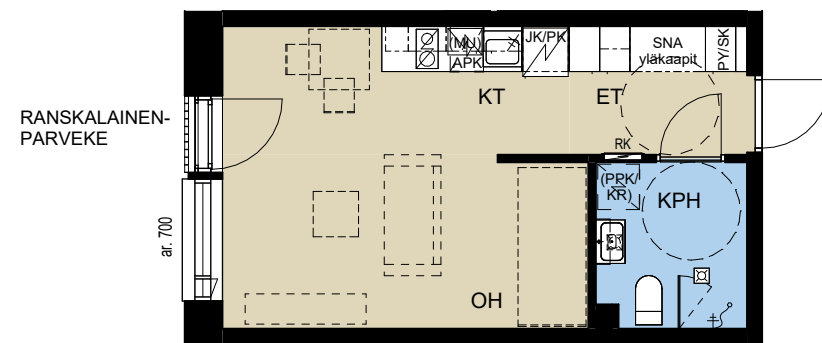




# 27,5 m<sup>2</sup> 1h + kt

A6 / 2. krs  
A12 / 3. krs  
A18 / 4. krs

Viihtyisässä yksiössä on käytännöllinen alkovi.  
Ranskalainen parveke lisää valon määrää ja tilan tuntua.

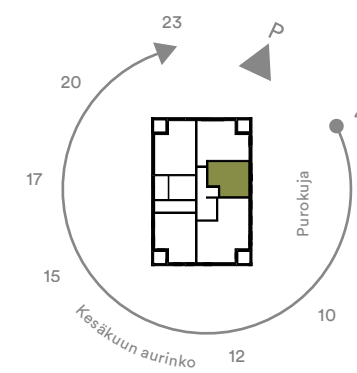


Mittakaava 1:100 (suuntaa-antava)

# 37,5 m<sup>2</sup> 2h + kt

A3 / 1. krs  
A9 / 2. krs  
A15 / 3. krs  
A21 / 4. krs  
A23 / 5. krs

Vaatehuone kruunaa toimivan ja hyväpohjaisen kaksion.



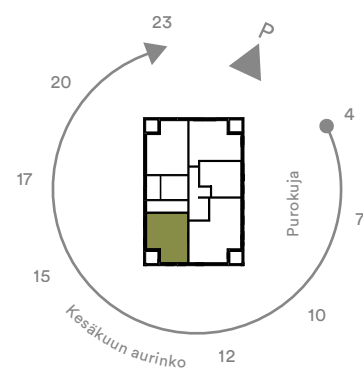
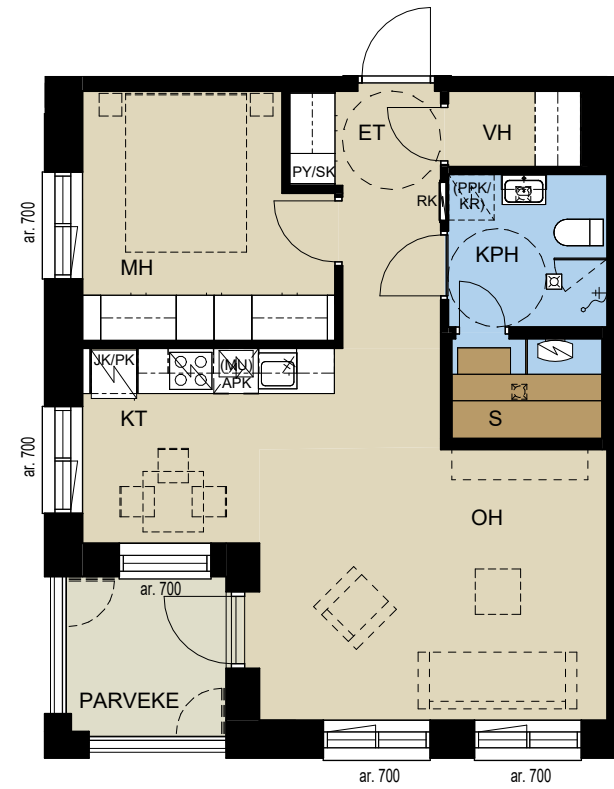
Mittakaava 1:100 (suuntaa-antava)



# 52,0 m<sup>2</sup> 2h + kt + s

A1 / 1. krs

Kulmaan sijoittuva parveke tuo valoa kahdesta ilmansuunnasta. Omassa saunassa saa parhaat lölyt.



Mittakaava 1:100 (suuntaa-antava)

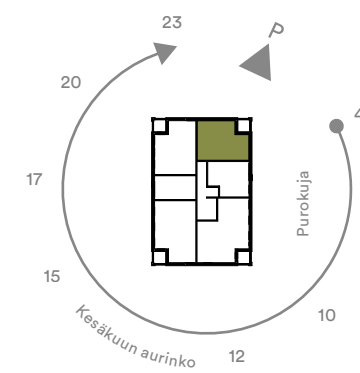
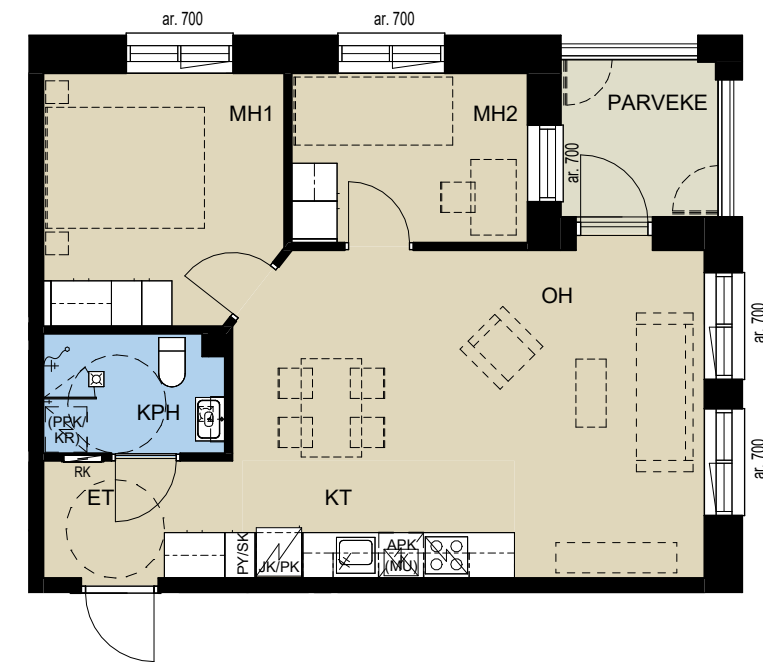
# 53,0 m<sup>2</sup> 3h + kt

A8 / 2. krs

A14 / 3. krs

A20 / 4. krs

Avara kolmio saa valoa kahdesta ilmansuunnasta. Kodin jokainen neliö on suunniteltu käytännöllisesti, ilman hukkaneliöitä.



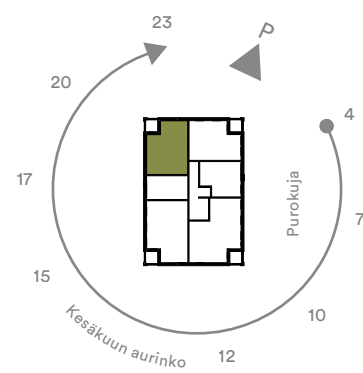
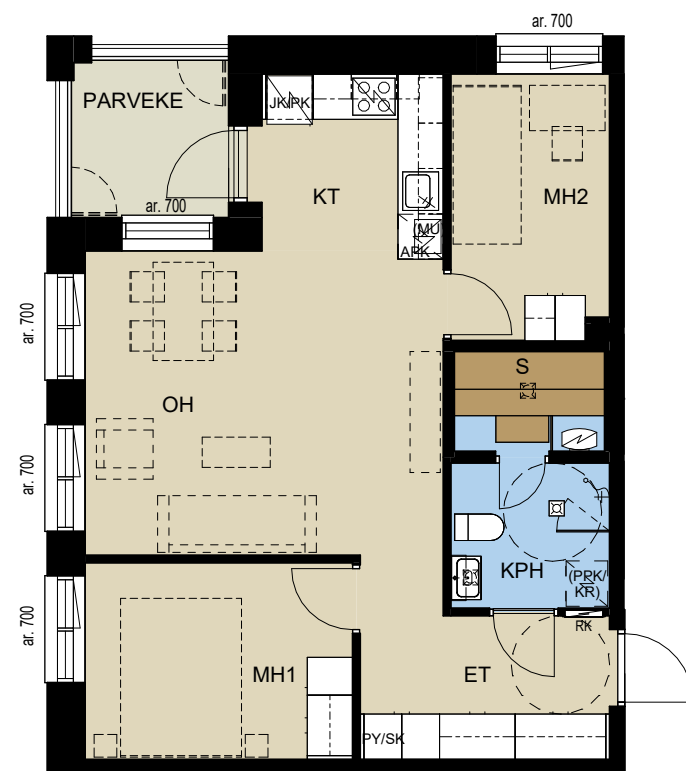
Mittakaava 1:100 (suuntaa-antava)



# 57,0 m<sup>2</sup> 3h + kt + s

A7 / 2. krs  
A13 / 3. krs  
A19 / 4. krs

Erillisestä keittiöstä on kulku parvekkeelle iltapäiväkahvittelemaan.

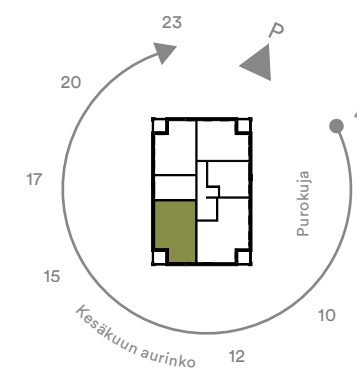
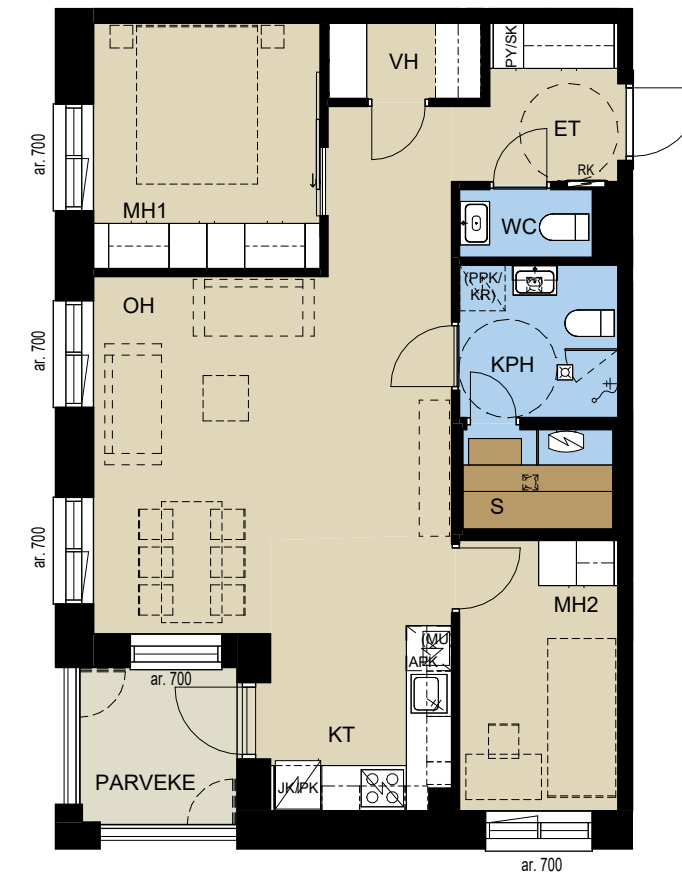


Mittakaava 1:100 (suuntaa-antava)

# 66,5 m<sup>2</sup> 3h + kt + s

A5 / 2. krs  
A11 / 3. krs  
A17 / 4. krs

Reilu määrä säilytystilaa ja erillinen wc tuovat sujuvuutta arkeen.



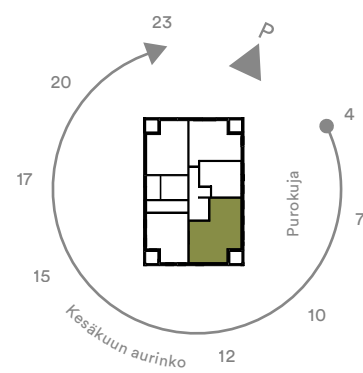
Mittakaava 1:100 (suuntaa-antava)



# 75,5 m<sup>2</sup> 4h + kt + s

A2 / 1. krs  
A4 / 2. krs  
A10 / 3. krs  
A16 / 4. krs

Tässä tilavassa nelikossa arki sujuu ja kaikelle on paikkansa.

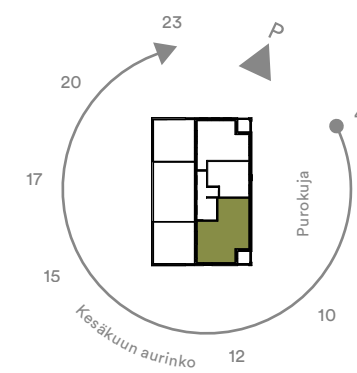


Mittakaava 1:100 (suuntaa-antava)

# 75,5 m<sup>2</sup> 4h + kt + s

A22 / 5. krs

Upeassa nelikossa yhdistyvät käytännöllisyys ja luksus: oma sauna, hulpean kokoinen 45m<sup>2</sup> kattoterassi ja erillinen parveke tarjoavat täydelliset puitteet rentoutumiselle. Tässä kodissa on tilaa ja tyyliä vaativaankin makuun!



Mittakaava 1:100 (suuntaa-antava)





Visualisointikuvassa taiteilijan näkemys aiemmin toteutetusta kohteesta.



# Materiaali- valinnat & muutostyöt

Oma koti on aina uniikki. Koska se on sinun kotisi, tulee sen näyttää ja tuntua omalta heti sisäänastumishetkestä alkaen.



Visualisointikuvassa taiteilijan näkemys aiemmin toteutetusta kohteesta.





## Kalusteet & varusteet

Virran keittiöiden, makuuhuoneiden ja eteisen kiinteät kalusteet ovat tehdasvalmisteisia standardi-kalusteita laadukkailla ovilla. Altaat ovat terästä ja työpöytätasot laminaattia. Keittiön välitila on välitilalevyä. Keittiön kalusteet tulevat kotimaisilta toimijoilta. Valkoiset sälekaihtimet tulevat pääsääntöisesti kaikkiin ikkunoihin vakiovarusteina.

Me Pohjola Rakennuksen ammattilaiset olemme auttamassa sinua rakennusajan alusta aina avaintenluovutukseen saakka kotiisi ja sen yksilöintiin liittyvissä asioissa. Sinulla on mahdollisuus vaikuttaa pintamateriaaleihin, kalusteisiin ja varusteluun rakennusaikana, jotta kotiisi on juuri sinun näköisesi.

Olemme keränneet seuraaville sivuille kattavan valikoiman erilaisia pintamateriaaleja, kalusteita ja laitteita. Suurin osa tämän esitteen valikoimasta sisältyy kotisi hintaan, osa taas on suosituksiamme lisähintaisista tuotteista, jotka mielestämme sopivat hyvin talon henkeen.

Mikäli esitteen vaihtoehtoista ei löydy tyyliisi sopivaa tuotetta, palvelukoordinaattorimme avulla löydät varmasti mieleisesi vaihtoehdon. Otathan huomioon, että tämän esitteen ulkopuoliset tuotteet voivat vaatia lisäsunnittelua ja ovat tyyppillisesti lisähinnoiteltavia muutostöitä.

**Tervetuloa luomaan kotia kanssamme!**

**Pohjola Rakennus pidättää oikeuden vaihtaa materiaali-, kaluste- ja kodinkonetoimittajia. Huomaathan, että materiaalit ja laitteet voivat muuttua rakennusaikana valmistajasta ja tavarantoimittajasta johtuen. Tällöin muutos korvataan vastaavalla tuotteella. Tämän esitteen tuotekuvissa voi esiintyä eroavaisuuksia lopulliseen tuotteeseen nähden paino- ja kuvanpakkauksellisista syistä johtuen.**

## Tilaus ja tarjous

Kysy lisää muutostöistä ja pyydä tarjous:  
palvelukoordinaattori Mirva Heekki  
mirva.heekki@pohjolarakennus.fi  
puhelinnumero 044 421 0400



Visualisointikuvassa taiteilijan näkemys aiemmin toteutetusta kohteesta.





Visualisointikuvassa taiteilijan näkemys aiemmin toteutetusta kohteesta.

## Aikataulu

Tarjouspyynnöt mahdollisista muutostöistä tulee esittää vähintään neljä viikkoa ennen viimeistä tilauspäivää.

Tilausaikataulu tarkentuu myöhemmin Pohjola Rakennuksen erillisen tiedotteen mukaisesti. Lisä- ja muutostöiden hallittavuuden kannalta on suositeltavaa tilata kaikki työt samalla kertaa. Muutostöistä johtuvien suunnitelmamuutosten ja niistä syntyvän käsittelyajan riittävyyden varmistamiseksi on lisä- ja muutostyöt sovittava Pohjola Rakennuksen palvelukoordinaattorin kanssa ilmoitettuihin päivämääriin mennessä. Näin varmistat omien muutostyötoiveidesi toteutumisen.

Laajojen lisä- ja muutostöiden osalta tehdään ennen suunnittelua erillinen suunnittelusopimus.

## Töiden suoritus & vastaanotto

Muutos- ja lisätyöt suorittaa aina Pohjola Rakennus, joka hankkii ja asentaa kaikki tarvittavat materiaalit ja laitteet sekä valitsee mahdollisen aliurakoitsijan. Muutostöiden takuu- sekä työturvallisuusvastuut asettavat rajoituksia, jonka vuoksi asunnon ostajan ei ole mahdollista hankkia materiaaleja, laitteita tai työn suorittajaa itse.

Muutos- ja lisätyöt ovat tarkistettavissa ja vastaan otettavissa samaan aikaan kuin varsinaiset urakkasopimuksen mukaiset työt. Muutos- ja lisätöihin pätevät samat laatuvaatimukset kuin uuteen asuntoon asuntokauppalaan mukaisesti.

## Lisä- ja muutostöiden kunnossapitovelvollisuus

Mikäli osakkaan ja yhtiön välisestä kunnossapitovelvollisuudesta on säädetty joltakin osin yhtiöjärjestyksessä, noudatetaan kyseisiä yhtiöjärjestyksen määräyksiä. Siltä osin, kun yhtiöjärjestyksessä ei ole määräyksiä kunnossapitovastuusta, se määräytyy asunto-osakeyhtiölain (Asunto-osakeyhtiölaki 22.12.2009/1599, 4 luku) mukaan.

## Maksaminen

Pohjola Rakennus Oy Suomi laskuttaa tilaamasi muutostyöt yhdessä erässä noin yhtä kuukautta ennen muuttopäivää. Mikäli asunnon on ostanut useampi kuin yksi taho ja ostajat asuvat eri osoitteissa, lasku toimitetaan kauppakirjassa ensimmäisenä mainitulle ostajalle, ellei kauppakirjaan kirjata muuta.

Laskun maksuehto on 14 vrk netto, jonka jälkeen veloitetaan ylimenevältä ajalta korkolain mukaista vuotuista viivästyskorkoa.

Lisä- ja muutostyöt tarjotaan aina kiinteään hintaan. Hinnasta ei erotella työn ja materiaalien osuutta. Lisä- ja muutostöistä ei saa verotuksessa kotitalousvähennystä.





Visualisointikuvassa taiteilijan näkemys aiemmin toteutetusta kohteesta.

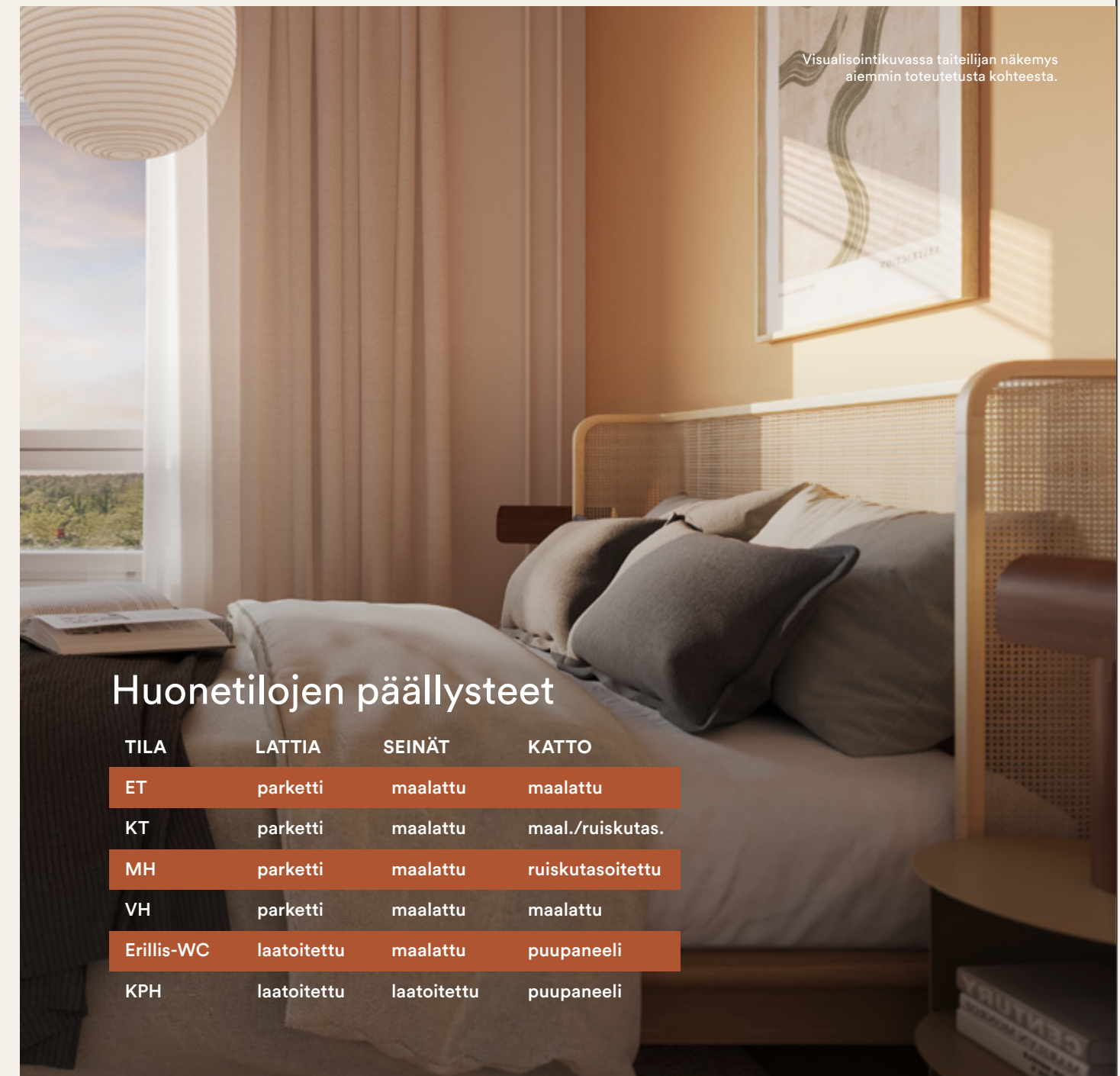
# Muutostyö pähkinänkuoressa

Mieluinen asunto löytyi? Hienoa. Seuraavaksi tehdään asunnosta koti. Vierestä löydät yksinkertaistettuna askeleet omannäköiseen kotiin.

Jos haluat tehdä muutostöitä, jotka poikkeavat tässä materiaaliesitteessä esitetyistä, pyydä niistä tarjous Pohjola Rakennukselta. Tarjoukset tehdään tapauskohtaisesti.

- Ajatus muutostyöstä.
- Tutustuminen erilaisiin muutosvaihtoehtoihin showroomissamme palvelukoordinaattorin avustuksella.
- Tarjouspyynnön lähettäminen palvelukoordinaattorille sähköpostilla tai sen tekeminen showroomissamme.
- Asiakas saa kirjallisen tarjouksen muutostöistä sähköpostitse ja voi halutessaan tilata muutostyöt.

**Jokaiseen kotiin on mahdollista teettää lisähintaisena muutostyönä yhden seinän, yhden huoneen tai koko asunnon sävymaalaukset.**



Visualisointikuvassa taiteilijan näkemys aiemmin toteutetusta kohteesta.

## Huonetilojen päällysteet

TILA	LATTIA	SEINÄT	KATTO
ET	parketti	maalattu	maalattu
KT	parketti	maalattu	maal./ruiskutas.
MH	parketti	maalattu	ruiskutasoitettu
VH	parketti	maalattu	maalattu
Erillis-WC	laatoitettu	maalattu	puupaneeli
KPH	laatoitettu	laatoitettu	puupaneeli





# Raaka-aineet kunniaan

Virran keittiössä kokataan tyylikkään ja nykyaikaisin varustein. Jokainen laite on valittu helppokäyttöisyys ja kestävyys mielessä. Seuraavilla sivuilla on esitelty keittiöiden vakiovarusteet ja muutamia lisähintaisia vaihtoehtoja maustamaan keittiöstä makusi mukaisen.



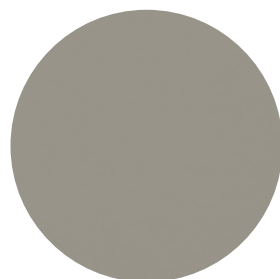
## Keittiön kalusteovet



Valkoinen



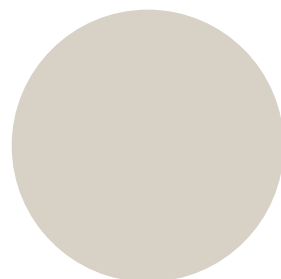
Vaalea tammi



Tuhkanharmaa

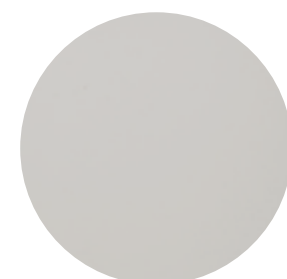


Tumma puu

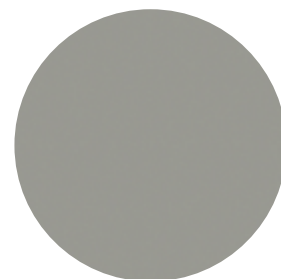


Beige

## Keittiön lisähintaiset kalusteovet



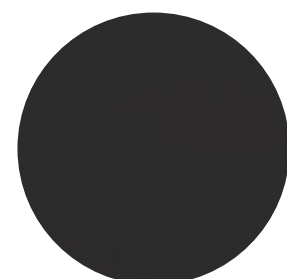
Maalattu harmaa  
(Erillinen tarjous)



Maalattu taupe  
(Erillinen tarjous)



Maalattu hiekka  
(Erillinen tarjous)



Mattamusta  
(Erillinen tarjous)

## Keittiön työtason laminaatti



Usvainen marmori



Betonivalu



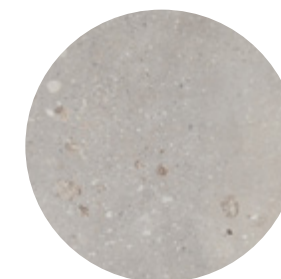
Vaalean harmaa marmori



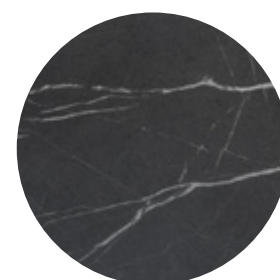
Lämmin tammi



Valkoinen



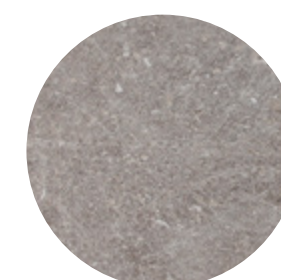
Vaalea terrazzo



Musta marmori

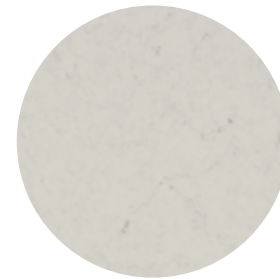


Tumma laavakivi



Vaalean ruskea murke

## Keittiön lisähintaiset työtasot



Vaalea kvartsi  
(Erillinen tarjous)



Tumma graniitti  
(Erillinen tarjous)



## Keittiön välitila



Välitilalevy  
valkoinen matta

## Lisähintaiset välitilalaset



Valkoinen kiiltävä Pure White  
400 €



Valkoinen matta Pure White  
600 €

## Vetimet



Kantikas  
rosterijäljitelmä



Kantikas  
musta



Lankavedin  
rosterijäljitelmä



Nuppivedin  
valkoinen



Nuppivedin  
musta

## Lisähintaiset vetimet



Profiilivedin harjattu teräs  
(Erillinen tarjous)



Profiilivedin musta  
(Erillinen tarjous)



Profiilivedin valkoinen  
(Erillinen tarjous)



Kantikas messinki  
(Erillinen tarjous)



Lankavedin messinki  
(Erillinen tarjous)

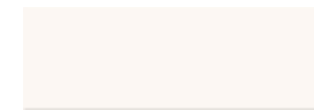


Nuppivedin harjattu messinki  
(Erillinen tarjous)



Nuppivedin Kromi  
(Erillinen tarjous)

## Lisähintaiset välitilalaatat



Välitilalaatta 10x30 cm  
valkoinen matta/kiiltävä  
250 €



Apennines Mate 10x30 cm  
Matta 300 €



Apennines Brillo 10x30 cm  
Kiiltävä 300 €



Vermont Jasmine Cream 10x30 cm  
300 €



Montesco Light Brown 10x30 cm  
300 €



Montesco Liquorice Black 10x30 cm  
300 €



Vermont Liquorice Black 10x30 cm  
300 €



Visualisointikuvassa taiteilijan näkemys  
aiemmin toteutetusta kohteesta.



# Kotikokin bravuuri

## Vakiovarusteet



1. Kalusteuuni Electrolux valkoinen EOK1B0W0
2. Induktio keittotaso Electrolux HOI624S
3. Liesituuletin Swegon Salsa Smart valkoisella etulasilla
4. Keittiöhana Grohe Eurosmart 31786001  
(kaareva juoksuputki)
5. Keittiön allas Lapetek Lavin rts
6. Keittiön vaihtoehtoinen allas Lapetek Luka musta
7. Astianpesukone valkoinen Electrolux ESA47220UW 60 cm  
/ ESS42200SX 45 cm
8. Jääkaappipakastin (1-3h) valkoinen Electrolux KNB1LE34WR
9. Jääkaappi ja pakastin (4h) valkoinen KRR6EWR/KRF6EWR
10. Välitilavalaisin Led-valaisinlista, sisältää kulmapistorasiat

1.



3.



4.



10.



2.



5.



6.



7.



9.



8.



## Lisähintaiset kodinkoneet & kalusteet

1. Kalusteuuni CKB300V, valkoinen 150 € 2. Kalusteuuni EOK1BOX0, rst 50 €  
 3. Integroitu mikroaaltouuni valkoinen tai musta KMFE172TEW/ KMFE172TEX 60cm, KMFE171TEW/KMFE171TEX 45cm 500 €  
 4. Liesikupu Swegon Salsa Smart, mustalla etupaneelilla 100 €  
 5. Astianpesukone rst ESS42200SX 60 cm, ESS42200SX 45 cm 30 €  
 6. Integroitu astianpesukone EES47325L 60 cm, EEQ42200L 40 cm 250 €  
 7. Jääkaappipakastin KNB1LE34XR, rst 80 €  
 8. Jääkaappi KRR6EXR, rst 30 € 9. Pakastin KRF6EXL, rst 30 €  
 10. Integroitu jääkaappi KRS4DE18S 900 € 11. Integroitu pakastinkaappi KUT6NE18S 1 050 €  
 12. Integroitu jääkaappipakastin Electrolux ENT6NE18S 1 000 €

13. Keittiöhana Lapetek Lino-A, mattamusta 250 €  
 14. Keittiöhana Lapetek Lino-A, kulta 300 € 15. Keittiöhana Lapetek Lino-A, kromi 170 €  
 16. Keittiön allas Komposiitti 60cm mattamusta tai kallonharmaa 120 €  
 17. Keittiön allas (soveltuu vain kivitasoon) Kantikas musta 200 € 18. Keittiön allas Kantikas messinki 530 €  
 19. Keittiön allas Kantikas rts 120 €





# Jalalla koreasti

Kaunis ja kestävä.  
Kaksi sanaa, joihin tiivistyy asiakkaidemme toiveet lattian suhteen. Lattiamme ovat niin katseen-, ajan- kuin kulutuksen kestäviä.

## Parkettilattiat



3-sauvainen mattalakattu  
valkotammi



3-sauvainen mattalakattu  
beigetammi



3-sauvainen mattalakattu  
tammi

## Lisähintaiset parkettilattiat



1-sauvainen mattalakattu  
valkotammi  
40 €/m<sup>2</sup>



1-sauvainen mattalakattu  
beigetammi  
40 €/m<sup>2</sup>



1-sauvainen mattalakattu  
tammi  
40 €/m<sup>2</sup>

Mäntyjalkalistat  
lattian sävyn mukaan  
tai valkoisena.



# Kauneus on yksityiskohdissa



Valkoiset sälekaihtimet vakiona. Vaihtoehtona hopean harmaat.  
Lisähintaisena vaihtoehtona verhojasko valkoisella etulevyllä 30 €/m, myös lipaton vaihtoehto 30 €/m.

Välioviksi olemme valinneet laadukkaat kotimaiset Swedoorin valkoiset laakaovet Abloyn painikkeilla. Komeroiden liukuovet ovat lisähintaisia muutostöitä ja niiden toteutusmahdollisuudet sekä hinnoittelu on tapauskohtaista.

## Väliovet



Easy 201  
valkoinen sileä laakaovi  
ja kostean tilan ovi

## Ovipainikkeet



Abloy Polarita, kromi



Abloy Polarita, satiinikromi

## Lisähintaiset ovipainikkeet

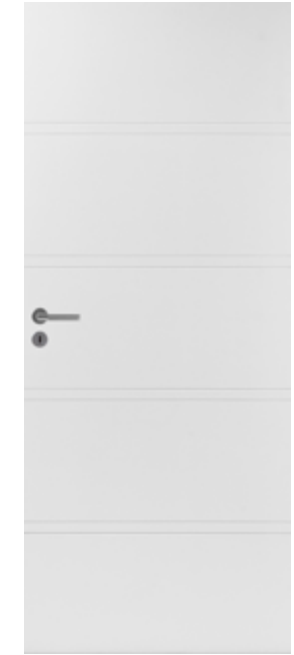


Abloy Enter, kromi  
30 € / setti

## Lisähintaiset väliovet



Aava, kuvioitu valkoinen laakaovi  
90 €/kpl (kosteaan tilaan 140 €/kpl)



Raita, kuvioitu valkoinen laakaovi  
90 €/kpl (kosteaan tilaan 140 €/kpl)



Kaisla, kuvioitu valkoinen laakaovi  
90 €/kpl (kosteaan tilaan 140 €/kpl)



Stable 401, sileä laakaovi valkoinen /  
massiivipuinen kuivat tilat 130 € / kpl +  
kosteantilanovi 180 € / kpl

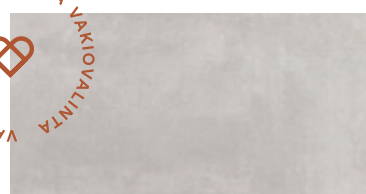
**Katso vedinvaihtoehdot  
sivulta 48.**



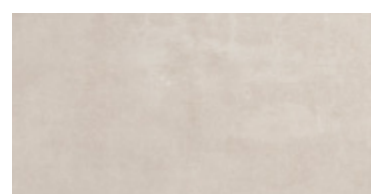
# Seesteinen kylpytila

Keskitymme kylpyhuoneissa ajattoman vaaleisiin ja suomalaiseen makuun sopiviin laattaratkaisuihin. Elegantit ja yksinkertaiset laatat antavat ryhdikkäät raamit, joiden ympärille on jälkeenpäin helppo luoda oma, yksilöllinen ilme.

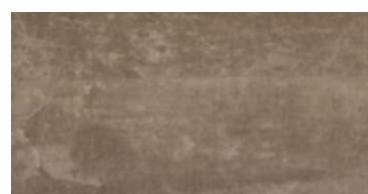
## Seinälaatta kylpyhuone



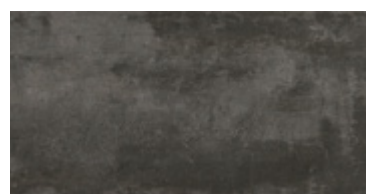
Smart Gris keskiharmaa  
25 x 50 cm



Smart Beige hiekanruskea  
25 x 50 cm



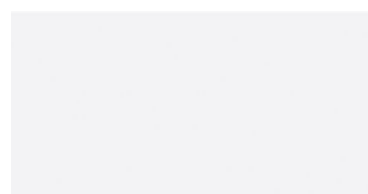
Smart Taupe harmaanruskea  
25 x 50 cm



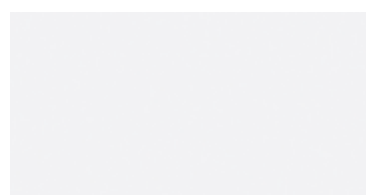
Smart Grafito hiilen harmaa  
25 x 50 cm



Marmur Gris, marmoritehoste  
25 x 50 cm



Blanco Brillo valkoinen kiiltävä  
25 x 50 cm



Blanco Mate valkoinen matta  
25 x 50 cm

WC:n seinät on maalattu Lujamaalilla. WC:hen on mahdollista valita laatoitetut seinät kylpyhuoneen laatoilla hintaan 880 €.

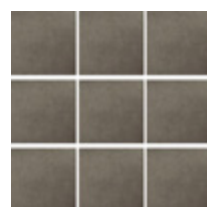
## Lattialaatta kylpyhuone & WC



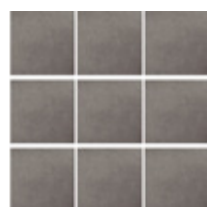
Arc Grey, 10 x 10 cm



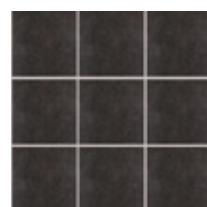
Arc White, 10 x 10 cm



Arc Green, 10 x 10 cm

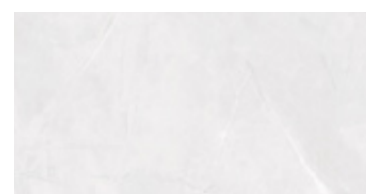


Arc Graphite, 10 x 10 cm

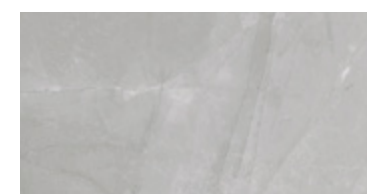


Arc Black, 10 x 10 cm

## Lisähintaiset seinälaatat kylpyhuone



Dagma Blanco  
33,3 x 50 cm, 100 €



Dagma Gris  
33,3 x 50 cm, 100 €



Dagma Noce  
33,3 x 50 cm, 100 €

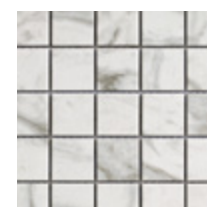


Dagma Marfil  
33,3 x 50 cm, 100 €



Neptune Blanco  
33,3 x 50 cm, 100 €

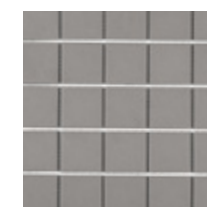
## Lisähintaiset lattialaatat kylpyhuone & WC



Atrio Blanco  
30,6 x 30,6 cm,  
mosaiikki 5 x 5 cm  
300 €



Dover Beige antislip  
30,6 x 30,6 cm,  
mosaiikki 5 x 5 cm  
300 €



Dover Grey antislip  
30,6 x 30,6 cm,  
mosaiikki 5 x 5 cm  
300 €

Mallikuvat suuntaa antavia, painoteknisistä syistä värisävyt eivät vastaa täysin alkuperäisiä. Mikäli haluat vakiovalikoiman ulkopuolisia laattoja, voit tiedustella muutosvalikoimaa palvelukoordinaattoriltamme, jolta saat tarjouksen sinua miellyttävistä muutoslaatoista.

Visualisointikuvassa taiteilijan näkemys  
aiemmin toteutetusta kohteesta.

## Kylpyhuoneen & WC:n katto



Kuusi

## Lisähintaiset vaihtoehdot / Kylpyhuoneen & WC:n katto



Tervaleppä  
kylpyhuone 650 € ja WC 300 €



Kuultokäsitelty valkoinen kuusi  
kylpyhuone 480 € ja WC 220 €



Lämpökäsitelty tervaleppä  
kylpyhuone 780 €

## Saunan paneelit & lauteet



Tervaleppä

## Lisähintaiset vaihtoehdot



Lämpökäsitelty tervaleppä  
1100 €





## Vakiovarusteet / kylpyhuone, sauna & WC

1. Suihkusetti Grohe Tempesta Cosmopolitan 26083002 ja hana Grohe Grotherm Nordic 34762000
2. Allashana Grohe Eurosmart Cosmopolitan 23950000 / Bauedge 23757001
3. Peilikaappi valkoinen / vaihtoehtoina vaalea tammi tai musta puu  
Allaslaatikosto kahdella laatikolla valkoinen / vaihtoehtoina vaalea tammi tai musta puu
4. Pyykkikaappi valkoinen / vaihtoehtoina vaalea tammi tai musta puu
5. WC-istuin Laufen Kompas
6. Koukusto Abloy Trik
7. Led uppovalaisin ALSD240PU/DW IP44 14W/840 (värilämpötila 4000K)
8. Suihkuseinä kääntyvällä lasilla, kirkas/savu.
9. Saunan ovi Vihtan Löyly mänty, harmaa lasi.
10. Kiuas Harvia Vega
11. Valaistus Lauteen alla Ketonen Raita Koivu



## Lisähintaiset varusteet / kylpyhuone, sauna & WC

1. Sadesuihku Grohe Tempesta Cosmopolitan System 250 Cube 395 €
2. Koukusto Stark Base harjattu rst 40 €
3. Wc-istuin Laufen Kompas Soft Close kannella 100 €
4. Kiuas Harvia Cilindro, etäohjauksella ja laudeupotuksella 1460 €
5. Kiuas Harvia The Wall SW60 6kW 100 €
6. Saunan valaisin Cariitti valokuitu 1+6 1000 €

# Rakennustapaselostus

ASUNNOT

Visualisointikuvassa taiteilijan näkemys aiemmin toteutetusta kohteesta.

## RAKENNUSKOHDTE

Asunto Oy Porvoon Virta  
Purokuja 5, 06100 Porvoo  
Y-tunnus 3323333-7

## RAKENNUS

Yhtiö koostuu 23 asunnosta. Yksiportaisessa rakennuksessa on viisi asuinkerrosta ja porrashuoneessa on hissi.

Rakennuksen energialuokka on B<sub>2018</sub>.

Tupakointi on kielletty kaikissa osakashallinnassa olevissa tiloissa kuten asuinhuoneistoissa ja parvekkeilla / terassilla. Lisäksi tupakointi on kielletty yhtiön yhteistiloissa sekä yhtiön hallinnoimilla piha-alueilla.

## TONTTI

Asunto Oy Porvoon Virta sijaitsee omalla tontilla.

Korttelin tonttien kesken tullaan laatimaan yhteisjärjestelysopimus.

Yhtiö liittyy kunnallistekniikkaan.

Kiinteistötunnus: 638-6-115-25

## KAAVOITUS

Alueella on vahvistettu asemakaava. Lisätietoja ympäristöstä ja kaavoituksesta saa Porvoon kaupunkiympäristön rakennusvalvonnan asiakaspalvelusta, puh. +358 19 520 2745.

## RAKENTEET

Rakennus perustetaan paalutuksen varaan. Alapohjat ovat tuulettavalla alustatilalla varustettuja ontelolaatta-alapohjia rakennesuunnitelmien mukaisesti. Väli- ja yläpohjat ovat pääosin ontelolaattarakenteiset. Ulkoseinät on pääosin teräsbetonelementtejä verhoiltuna paikallaanmuuratulla tiilillä. Parveketaustat maalattua sandwich-elementtiä. Parvekkeet ovat pääosin seinä- ja pilarikannatteisia teräsbetoni-laattoja.

## OVET JA IKKUNAT

Kerrostaso-ovet ovat 1-lehtisiä, puuviilupintaisia. Asuntojen parvekeovet ovat ulosaukeavia yksi-lehtisiä puu- / alumiiniovia. Asuntojen sisäovet ovat tehdasvalmisteisia valkoisia laakaovia, ovikarmit ja -listat puuta.

Asuntojen ikkunat ovat 3-kertaisia, sisäänaukeavia, ulkopuoleltaan alumiinipintaisia puukunoita. Ikkunoissa on lasien väliin asennettavat sälekaihtimet ja parvekeovissa pinta-asenteiset kaihtimet.

Ulko-ovet ovat metalliumpi- tai metallilasiovia. Lukitusjärjestelmänä Abloy Sento. Irtaimistovarastot metallirakenteisia. Riippulukot ovat asukkaiden omassa hankinnassa.

## PARVEKKEET

Huoneistojen parvekelaatat ovat betonelementtejä. Parvekkeen lattia matolla. Ylimmässä kerroksen kattoterassin lattia on puuta.

Parvekkeet ovat lasitettuja, ja ne varustetaan sisäpuolisella vedenpoistojärjestelmällä. Kokonaan lasitettu parveke on ulkotilaa, se ei ole vesi- tai lumitiivis.

Parvekkeen katto harjattu betonipinta.

## LATTIAT

Asuinhuoneiden lattiamateriaalina on parketti. Lattiamateriaalia ei asenneta kiintokalusteiden alle. Astianpesukoneen ja kylmälaitteiden alle asennetaan vuotovesikaukalot. Pesuhuoneen lattioissa on keraamiset laatat. Porrashuoneen sisääntulolasanteilla on kuivapuristelaatta tai vastaava ja muilla kerrostasanteilla on muovimatto.

## SEINÄT

Huoneistojen väliset seinät ovat teräsbetonelementtejä. Asuntojen, yhteistilojen ja märkätilojen kevyet väliseinät ovat pääosin teräsrankarunkoisia kipsilevyseinä.

## YLÄPOHJA

Vesikatto on osittain tasakatto ja osittain vinokatto. Katteena on bitumikermikate.

## HUONETILOJEN PÄÄLLYSTEET

tila	lattia	seinät	katto
ET	parketti	maalattu	maalattu
KT	parketti	maalattu	maalattu/ruiskutas.
MH	parketti	maalattu	ruiskutas.
VH	parketti	maalattu	maalattu
Erillis-WC	laatoitettu	maalattu	puupaneeli
KPH	laatoitettu	laatoitettu	puupaneeli
Talosauna	laatoitettu	puupaneeli	puupaneeli
TS PH	laatoitettu	laatoitettu	puupaneeli
TS PKH	laatoitettu	maalattu	puupaneeli
Kerhohuon.	vinyyllattia	maalattu	maal./ruiskutas.

\*TS=Talosauna, PH=Pesuhuoneet, PKH=Pukuhuoneet

Alaslasketut katot ovat yleensä sileitä maalattuja kipsilevykattoja, kylpyhuoneissa puupaneelikatot. Porrashuoneissa akustinen villalevyalakatto.

## KALUSTEET JA VARUSTEET

Keittiöiden, asuinhuoneiden ja eteisen kiinteät kalusteet ovat tehdasvalmisteisia vakiokalusteita suunnitelmien osoittamassa laajuudessa. Keittiöissä tiskialtaat ovat joko teräs- tai komposiittialtaita. Keittiökaluusteet toteutetaan MDF- tai mikrolaminaattiovin ja valkoisin kalusterungoin. Keittiön työtason materiaalin on laminaatti. Välitilan materiaalina on laminaattilevy.

Vakiovarusteisiin kuuluvat:

- kalusteuuni ja induktiotas
- liesikupu
- astianpesukone
- mikroaaltouuni
- jääpakkastinkaappi-yhdistelmä, osassa isoja asuntoja voi olla erilliset täyskorkeat pakastinkaapit ja jääkaapit arkkitehtisuunnitelmien mukaan
- kodinkoneet esim. UPO, Electrolux tai vastaava rakennuttajan hyväksymä valmistaja

- kph:ssa suihkuseinä, valaisinpeilikaappi ja allaskaappi
- kaikissa asunnoissa siivous- ja pyykkikaappi
- kylpyhuoneissa on tilavaraus ja liitännät pyykinpesukoneelle ja kuivausrummulle
- Komerokalusteet MDF- tai mikrolaminaattiovin
- yhtiön kaapeli-TV -järjestelmä sekä kuituverkko. Kiinteä laajakaistaliittymä, johon mahdollista hankkia omakustanteisesti lisänopeuksia.

## ANTENNI- JA PUHELINJÄRJESTELMÄT

Yhtiö liitetään kaapeli-TV-järjestelmään. Asunnoissa on laajakaistainen tietoliikennekaapelointi, joka mahdollistaa kiinteän internetliittymän.

## TALOTEKNIikka

- huoneistokohtainen ilmanvaihto
- lämmityksenä on termostaatein ohjattava vesikiertoinen patterilämmitys, joka on liitetty kaukolämpöverkostoon
- huoneistokohtaisesti toteutetaan etälueuttava vedenmittaus (kylmä ja lämmin)
- sähköpisteet asuinhuoneissa tehdään sähkösuunnitelmien mukaisesti
- kylpyhuoneissa on sähköinen mukavuuslattialämmitys
- kylpyhuoneet varustettu kahdella lattiakaivolla, erillis-wc:t yhdellä
- asunnoissa on paristovarmennetut, verkko-virtaan kytketyt palovaraitimet määräysten mukaisesti
- sisääntulokerroksessa valmiiksi asennettu One4All-järjestelmä yhteistilojen varaamista varten
- porrashuoneiden ulko-ovissa on koodilukot
- parvekkeilla pistorasia

## PIHA-ALUE JA AUTOPAIKAT

Piha-alueet ja istutukset sekä oleskelu- ja leikki-paikat tehdään erillisen suunnitelman mukaan. Pihaalueet ovat yhteispihoja korttelin muiden asuintonttien kanssa. Yhtiö voi laatia käyttö- ja teknisluontoisia rasite- ja yhteiskäyttösopimuksia tulevien naapuriyhtiöiden kanssa.

Yhtiön autopaikat joita on yhteensä 9 kpl sijaitsevat pintapysäköintipaikkoina omalla tontilla. Osassa autopaikkoja on hidaslataus. Autopihapaikat myydään erillisinä osakkeina.

Asukkailla on käyttöoikeus korttelin yhteiskäyttöautoihin.

## YHTIÖLLE KUULUVAT TILAT

Yhtiön väestönsuoja, irtaimistovarastot, tekniset tilat, ulkoiluväline- ja lastenvaunuvastot ovat ensimmäisessä kerroksessa. Yhtiön saunaosasto ja kerhotila sijaitsevat ylimmässä kerroksessa. Yhtiöllä on käyttöoikeus viereisen tontin Asunto Oy Porvoon Dynamon talopesulaan.

Viereisen tontin Asunto Oy Porvoon Teholla on käyttöoikeus Asunto Oy Porvoon Virran saunaosastoon ja kerhotilaan. Lisäksi Asunto Oy Porvoon Virralla on kriisinaikainen käyttöoikeus Asunto Oy Porvoon Tehon väestönsuojaan.

Yhtiön jätepisteet sijaitsevat samassa korttelissa tontilla 22.

## MUUTOSTYÖT

Osakkeenostajalla on mahdollisuus teettää omalla kustannuksellaan ja rakennuttajan hyväksymässä laajuudessa lisä- ja muutostöitä. Urakoitsija antaa lisä- ja muutostöiden kirjallisen tarjouksen. Lisä- ja muutostyötilaukset tulee tehdä kirjallisena lisä- ja muutostyöaikataulussa ilmoitettuun päivämäärään mennessä, muussa tapauksessa asunnot rakennetaan aikataulusyistä johtuen alkuperäisten suunnitelmien mukaisesti.

## HUOMAUTUS

Tämä rakennustapaselostus on ohjeellinen ja perustuu sen laatimisajankohdan suunnitelmiin. Rakentaja pidättää oikeuden vähäisiin muutoksiin, jotka eivät oleellisesti poikkea tämän selosteen tiedoista. Yksityiskohdissa toteutus voi poiketa esitteen tiedoista. Lisäksi osakkeina myytäviin tiloihin ja yhteistiloihin voidaan joutua tekemään

talotekniikasta johtuvia kotelointeja ja kattojen vähäisiä alaslaskuja kohteen esitteessä ja pääpiirustuksissa esitetystä poikkeavalla tavalla.

Rakennusmääräysten edellyttämistä talon ulkovaipan rakennepaksuuksista ja käytetyistä rakennusmateriaaleista johtuen emme voi taata matkapuhelinverkon kuuluuutta sisätiloissa.

Oikeudet piirustusten, mittojen sekä muiden tietojen muuttamiseen pidätetään. Rakentaja pidättää itsellään oikeuden perustellusta syyistä vaihtaa edellä mainittuja materiaaleja ja/tai rakenteita toisiin vastaaviin/ samanarvoisiin materiaaleihin ja/tai rakenteisiin.

Yhtiö toteutetaan rakennusluvan hakupäivänä voimassa olevien energia- ja rakentamismääräysten mukaisesti.

Esitteen 3D-kuvat ovat taiteilijan näkemyksiä kohteesta, eivätkä välttämättä vastaa kaikkien yksityiskohtien osalta toteutuvaa kohdetta.

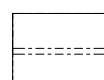
Ostajan on tutustuttava kohteen lopullisiin myyntiasiakirjoihin ennen kauppakirjan allekirjoittamista.



# Piirustusmerkkien selitykset



RK Ryhmäkeskus



SNA seinänaulakko /  
yläkaapit



SK/PY Siivouskomero /  
pyykkikaappi



Hyllykaappi



Tankokaappi



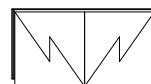
APK Astianpesukone



(MU) Tilavaraus  
mikroaaltounille



JK/PK Jää- /  
pakastinkaappiyhdistelmä



JK Jääkaappi  
PK Pakastinkaappi



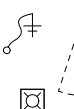
Keittiöallas



Keittotaso / kalusteuni



(PPK/KR) Tilavaraus  
pyykinpesukoneelle ja  
kuivausrummulle



Suihku /  
kääntävä suihkuseinä



Pesuallas / peilikaappi



Wc-istuin

# Käytetyt lyhenteet

ET = eteinen

VH = vaatehuone

LJH = lämmönjakohuone

KT = keittotila

S = sauna

SÄH. = sähkötila

OH = olohuone

IRT.VAR = irtaimistovarasto

TALOVAR. = talovarasto

MH = makuuhuone

UVV = ulkoviivavarasto

PRSH = porrashuone

KPH = kylpyhuone

LVV = lastenvaunuvarasto

SIIVOUS

WC = WC

# Teemme uusia mukavuusalueita

Pohjola Rakennus -konserni on kotimainen perheyrittys. Olemme luoneet mukavuusalueita Pohjolan elosuhteisiin jo yli 30 vuotta. Suunnittelemme ja rakennamme vuosittain lähes 2 000 kotia, joita yhdistävät hyvä sijainti, toimiva pohjaratkaisu ja laadukkaat materiaalit. Uusien kotien lisäksi palveluihimme kuuluvat myös kiinteistökehitys sekä toimitilojen rakentaminen. Olemme yksi Suomen suurimmista rakennus- ja kiinteistöalan yrityksistä ja työllistämme lähes 3 000 ammattilaista, joista noin 200 on omaa henkilökuntaa. Kun haluat löytää oman mukavuusalueesi, voit luottaa meihin.



Pohjola Rakennus Oy Suomi  
Televisiokatu 4, 00240 Helsinki  
020 7759 630  
kodit.uusimaa@pohjolarakennus.fi  
[pohjolarakennus.fi](http://pohjolarakennus.fi)  
[porvoonvirta.fi](http://porvoonvirta.fi)