

ASUNTO OY KANGASALAN



Auringonkehrä

RUUTANANTIE 47, 36200 KANGASALA

28012025 B

OMA KOTI
OMALLA
TONTILLA

Ennakkomarkkinointiesite

Materiaalivalinnat
ja muutostyöt





Visualisointikuvassa taiteilijan
näkemys Auringonkehrän julkisivuista.

Omatonttisia rivitalokoteja Kangasalle

Kesäloma on aluillaan, aurinko hellii lämmöllään, lempeä kesätuuli leikkii hiuksissa ja mieli on kevyempi kuin aikoihin. Omalla pihanurmikolla loikoilu ei tästä enää parane.

Tursolan omakotitalovaltaisen asuinalueen kupeeseen tulee tilavia ja järkevän hintaisia rivitalokoteja! Asunto Oy Kangasalan Auringonkehrä tarjoaa huolettoman helppoa asumista omassa rauhassa, luonnon äärellä ja lähellä Kangasalan palveluita.

Auringonkehrä on ihanteellinen paikka nauttia harjuistaan ja vesistöistään tunnetusta Kangasalasta – niin kesäpäivinä kuin kaikkina muinakin vuodenaikoina.

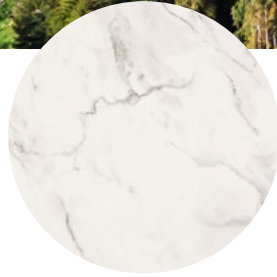
05



08



48



14

Auringonkehrän faktat

Kodit yhdessä tasossa
 14 kotia neljässä rakennuksessa
 2h+kt+s – 5h+kt+s
 39,0 m² – 90,0 m²
 18 autokatospaikkaa ja 3 pihapaikkaa
 Oma tontti
 Energialuokka B₂₀₁₈



Visualisointikuvassa taiteilijan
 näkemys Auringonkehrän julkisivusta.

02	Alkusanat
05	Taloyhtiö
08	Asuinalue
14	Kodit
18	Julkisivut
20	Asemapiirros

22	Kerroslohjat
26	Huoneistopohjat
39	Piirustusmerkit, lyhenteet
41	Rakennustapaselostus
42	Materiaalivalinnat ja muutostyöt

Taloyhtiö

Auringonkehrän koteihin mahtuu koko elämä!
 Yhteen tasoon rakentuvassa omatonttisessa yhtiössä
 on 14 tilavaa kotia ja jokaisella kodilla oma piha.

Sujuvan arjen palaset paikoillaan

Suurin osa Auringonkehrän kodeista on yli 70 neliömetrin kokoisia kolmioita, neliöitä tai viisiöitä. Tilavissa kodeissa kelpaa elää niin perhe-elämää kuin nauttia omasta tilasta vaikkapa kahdestaan. Auringonkehrä sopii hyvin omakotitalosta rivitalokodin vaivattomuuteen haluavalle.

Auringonkehrä sijaitsee omalla tontilla, joten huolta tulevien vuosien vuokrankorotuksista ei tarvitse kantaa. Talo on suunniteltu energialuokkaan B₂₀₁₈ ja sen lämmitysmuoto on energiatehokas ja luotettava kaukolämpö.

Jokaisen kodin sisäänkäynnin vieressä oma ulkovarasto. Pihalla on tilaa säilyttää pyöriä sekä ulkoiluvälineitä, ja suojaisalta pihalta löytyy yhteiskäytössä oleva leikkialue.

Taloyhtiön autokatoksessa oma auto pysyy suojassa sateilta ja paahteelta. Kaikki autopaikat on varustettu sähköauton latausmahdollisuudella (3,6 kW). Autopaikan voi ostaa omakseen erillisenä osakkeena.



Asuinalue

Auringonkehrä on piilotettu helmi keskellä kauneinta Suomea, vivahteikkaan harju- ja järviluonnon kainalossa.



Toimiva yhdistelmä luontoa, rauhaa ja palveluita

Auringonkehrä sijaitsee lähellä suosittua Tursolan omakotitalovaltaista asuinalueetta, josta on harvoin tarjolla uusia rivitalokoteja. Rauhallinen ja luonnonläheinen alue tarjoaa esimerkiksi perheille turvallisen kasvuympäristön. Kaikissa kodeissa on oma piha, ja osassa kodeista piha on jopa omakotitalomaisen suuri.

Oman kodin rauhasta on helppo kipaista niin kauppaan, kahvilaan kuin kouluun tai päiväkotikiinkin. Lähellä sijaitsevat Kirkkoharjun upeat maastot ja näkötorni, Sorolan ulkoilu- ja virkistysalue kuntoportaineen tai Ukinkannaksen luonnonsuojelualue tarjoavat monenlaista tekemistä ympäri vuoden.

Kulttuuria ja ulkoilmaelämää

Kangasalan ainutlaatuiset harju- ja järvimaisemat ovat jo vuosisatojen ajan ihastuttaneet seudulla vierailleita. Alueen monipuolisessa luonnossa riittääkin ihmeteltävää ja tutkittavaa. Luonnon lisäksi Kangasalan kulttuurielämä, tapahtumat ja nähtävyydet tarjoavat ikimuistoisia elämyksiä.

Jos joskus kaipaat vaihtelua kotikulmilla oleiluun, löytyy apu siihenkin ihan läheltä. Kangasalan keskusta on vain alle kahden kilometrin päässä, ja Tampereella on helppo pistäytyä lähes vierestä kulkevalla julkisella liikenteellä. Omalla autolla Tampereen keskusta on vain reilun parinkymmenen minuutin ajomatkan päässä.



Kangasala

ETÄISYYKSIÄ		(arvio)
Bussipysäkit	170 m	🚶 2 min
K-Market	200 m	🚶 3 min
Päiväkoti Vekaramäki	450 m	🚶 6 min
Kirkkoharjun alakoulu	1,2 m	🚶 15 min
Kirkkoharjun näkötorni ja kahvila	1,1 km	🚶 17 min
Tursola koulu ja päiväkoti	1,3 km	🚶 20 min
K-Supermarket	1,6 km	🚗 4 min
Sorolan ulkoilu- ja virkistysalue, kuntoportaat	1,7 km	🚶 23 min
Kangasalan keskusta	1,8 km	🚗 4 min
Kangasalan uimahalli	1,9 km	🚲 6 min
Keskustori Tampere	21 km	🚗 24 min

Kodit

Auringonkehrän kodeissa on kaikki tarpeellinen helppoon ja sujuvaan arkeen.



Visualisointikuvassa taitelijan näkemys
90,0 m² asunnosta. Osa kuvan tuotteista
lisähintaisia muutostöitä.

ASUNTOJAKAUMA

2h + kt + s	39,0 m ²	2 kpl
3h + kt + s	68,0 m ²	4 kpl
3h + kt + s	75,5 m ²	3 kpl
4h+ kt + s	75,5 m ²	1 kpl
4h + kt + s	90,0 m ²	4 kpl
Yhteensä		14 kpl



Visualisointikuvassa taiteilijan näkemys 75,5 m² asunnosta. Osa kuvan tuotteista lisähintaisia muutostöitä.

Tilaa elää ja omaa rauhaa

Kookas terassi, tilava ja yksityinen oma piha, isot valoa tulvivat ikkunat ja oma sauna. Auringonkehrän kodit on suunniteltu avaruutta, valoisuutta ja omaa rauhaa arvostaville. Ripauksen luksusta koteihin tuo jalkapohjien alla mukavalta tuntuva lattialämmitys. Patterittomuus lisää entisestään tilan tuntua.

Auringonkehrän kotien pohjaratkaisut ovat loppuun saakka hiottuja ja luovat tukevan selkänojan sujuvalle arjelle. Kaikkien kotien huonekorkeus on poikkeuksellisesti yli kolmen metrin mikä antaa runsaasti avaruutta ja mahdollistaa tavallista vaikuttavimmat suuret ikkunapinnat.

Laatu näkyy yksityiskohdissa

Auringonkehrän materiaali- ja kalustevalinnoissa on painotettu arjen helppoutta. Järkevät, kestävät ja helppohoitaiset materiaalit sekä kalusteet ovat osa huolettoman asumisen viehätystä. Seesteinen ja tasapainoinen värimaailma luo otollisen pohjan omien sisustusunelmien toteuttamiselle.

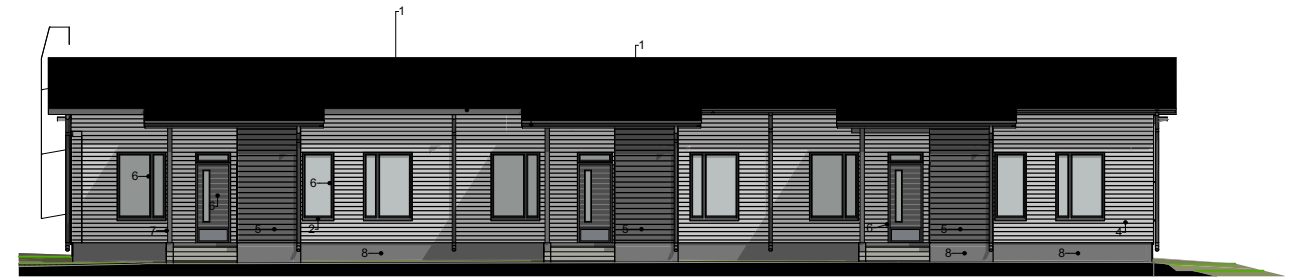
Voit myös valita mieleisesi pintamateriaalit ja tehdä kodista omiin tarpeisiisi täydellisesti sopivan. Mitä aiemmassa vaiheessa varaat oman kotisi, sitä enemmän pääset vaikuttamaan materiaalivalintoihin. Asukasmuutostyönä voit teettää kotiisi esimerkiksi takan tai viilentävän ilma-lämpöpumpun.



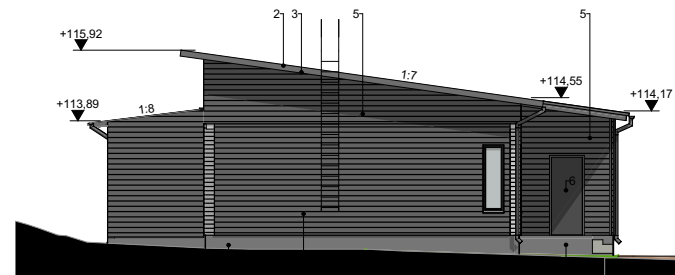
Visualisointikuvassa taiteilijan näkemys
90,0 m² kodista. Osa tuotteista
lisähintaisia muutostöitä.



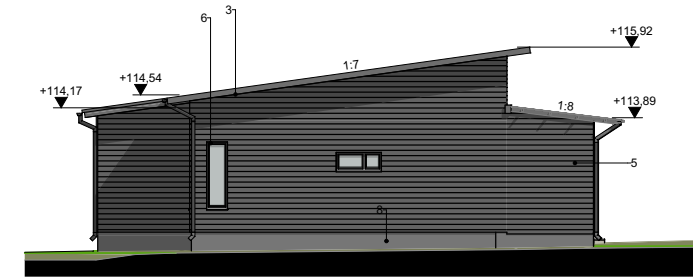
Julkisivu länteen



Julkisivu itään



Julkisivu etelään



Julkisivu pohjoiseen



Talo A



Talo B



Talo C



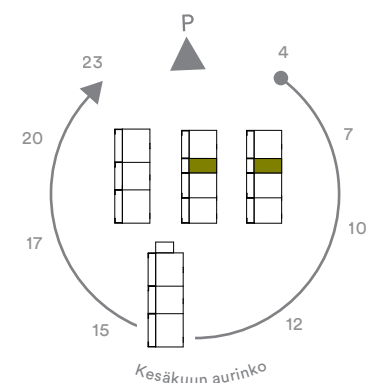
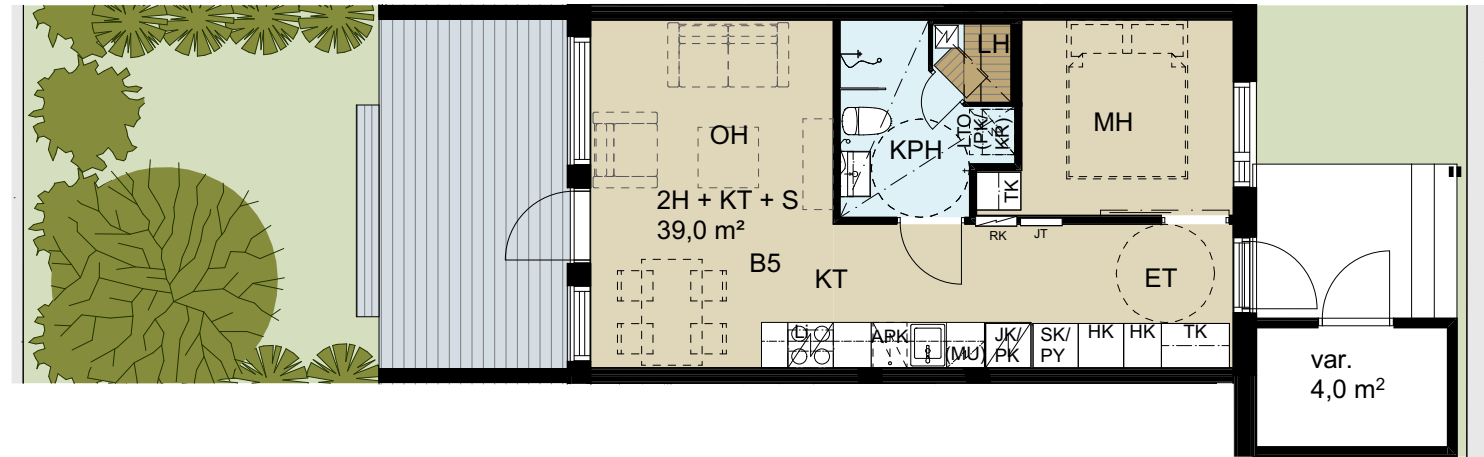
Talo D



39,0 m² 2h + kt + s

B5, C9

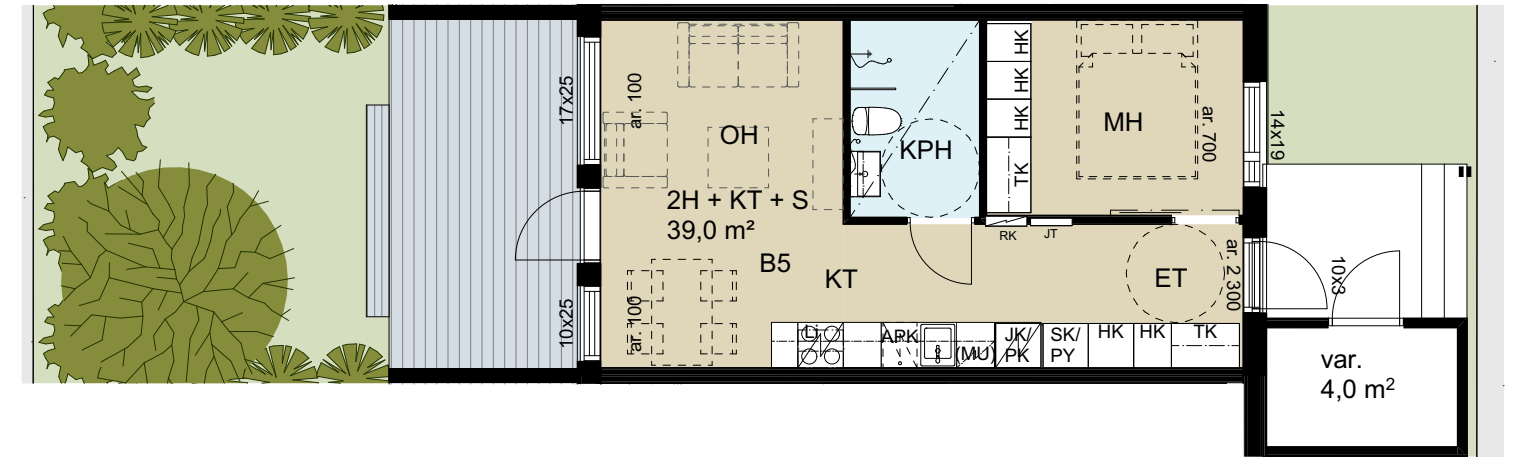
Selkeäpohjainen kaksio saunalla. Muutostyönä mahdollista lisätä makuuhuoneeseen säilytystilaa omien tarpeiden mukaan. Asunnon isot ikkunat tuovat valoa ja tilan tuntuu. Tilava katettu terassi ilta-auringon suuntaan.



39,0 m² 2h + kt

B5, C9

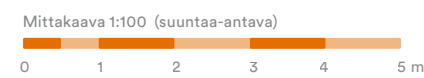
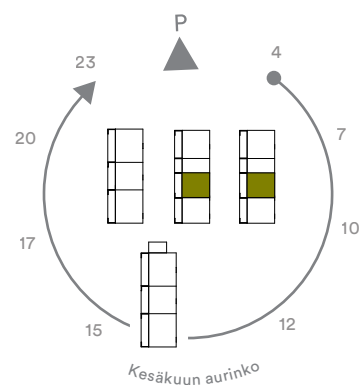
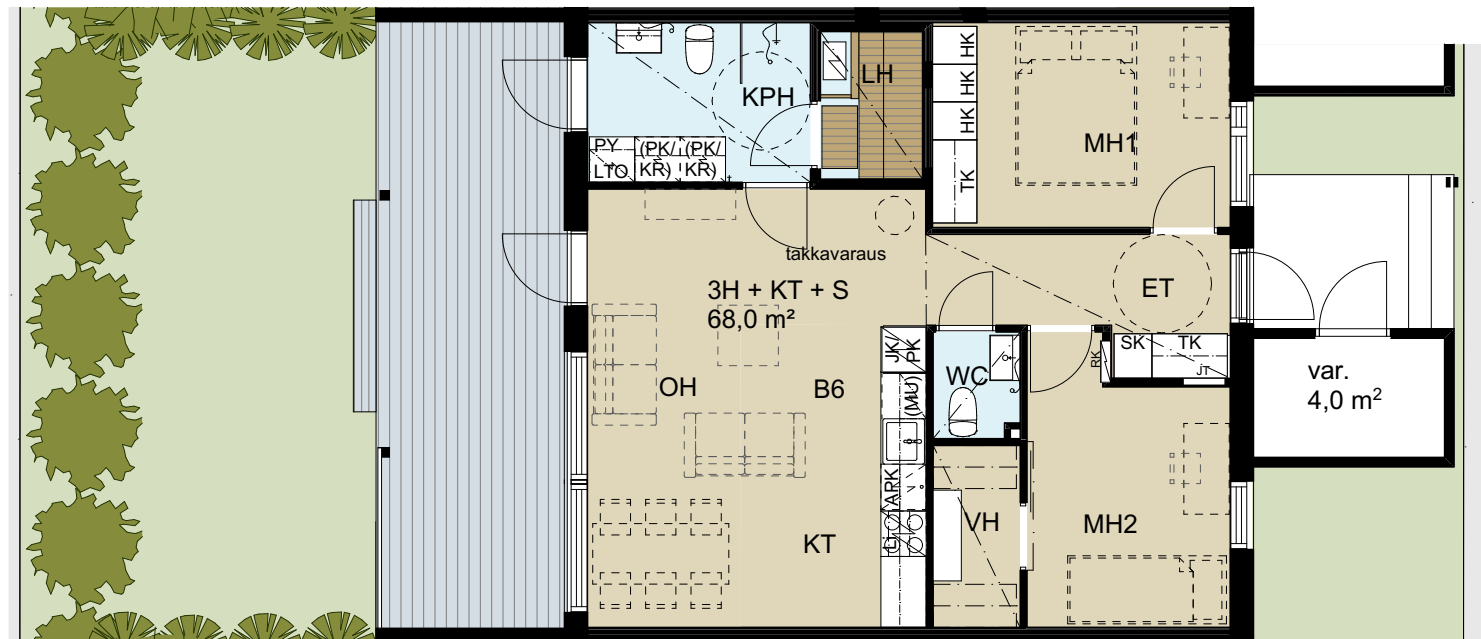
Vaihtoehtoinen pohjaratkaisu tarjoaa arjen toimivuutta ja ilahduttavan paljon säilytystilaa. Tilava, katettu terassi jatkaa avaraa ja valoisa oleskelutilaa.



68,0 m² 3h + kt + s

B6, C10

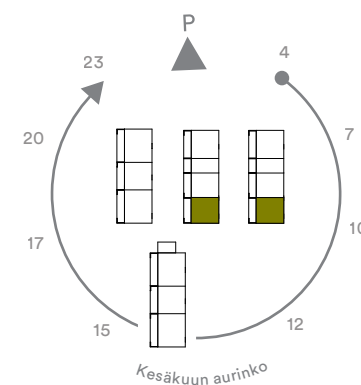
Kolmio isolla pihalla tarjoaa mukavasti yksityisyyttä, josta voi nauttia esimerkiksi omalla terassilla ruokaillessa tai löylyjen välissä vilvoitellessa. Oleskelutilat ovat avarat ja säilytystilaa löytyy ilahduttavan paljon. Molempiin makuuhuoneisiin mahtuu myös työpiste.



68,0 m² 3h + kt + s

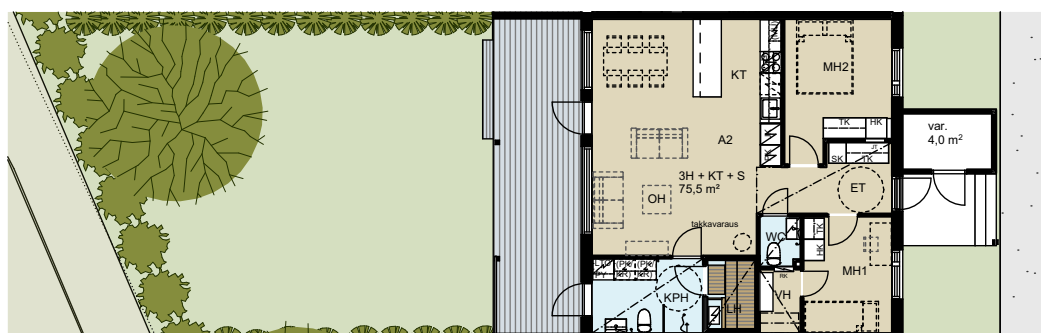
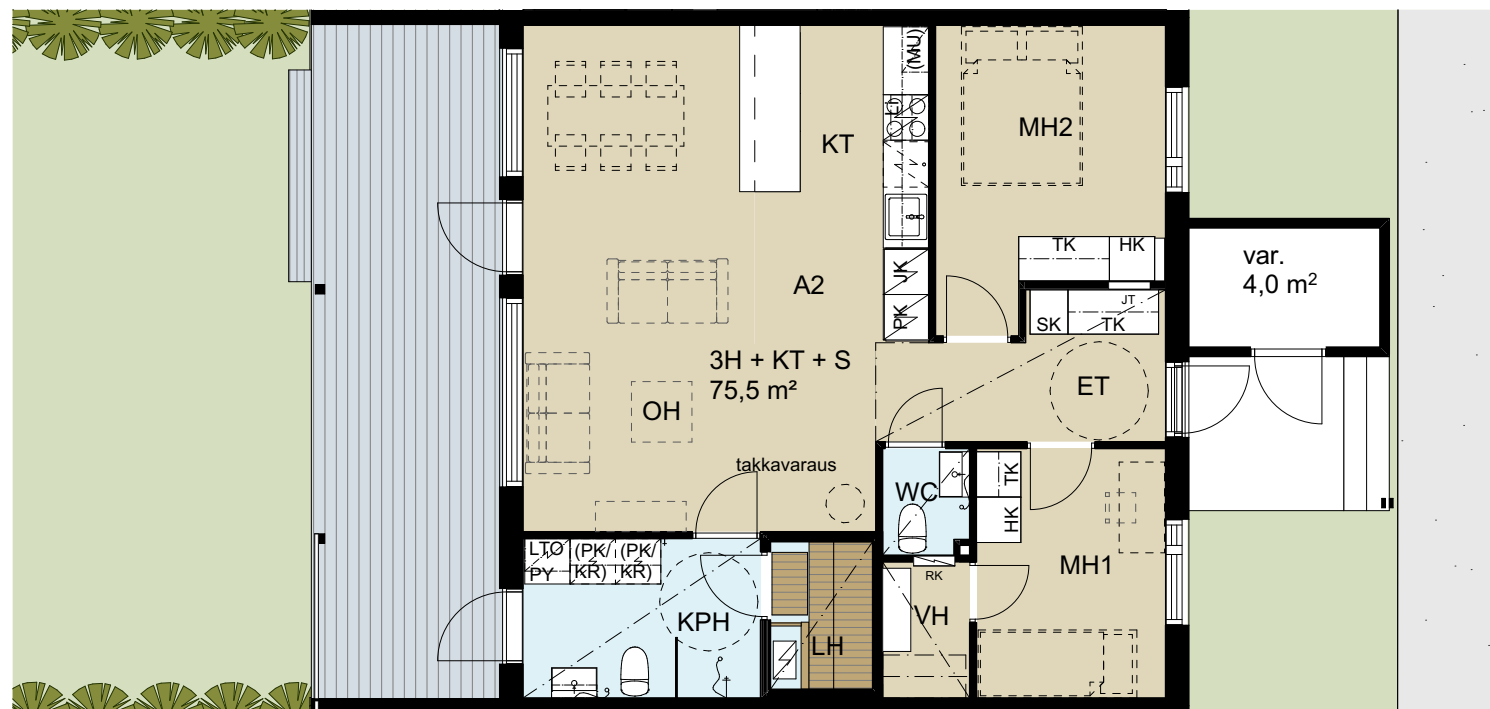
B7, C11

Päätykolmio isolla pihalla tarjoaa mukavasti yksityisyyttä, josta voi nauttia esimerkiksi omalla terassilla ruokaillessa tai löylyjen välissä vilvoitellessa. Oleskelutilat ovat avarat ja säilytystilaa löytyy ilahduttavan paljon. Molempiin makuuhuoneisiin mahtuu myös työpiste.

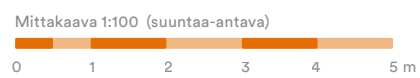
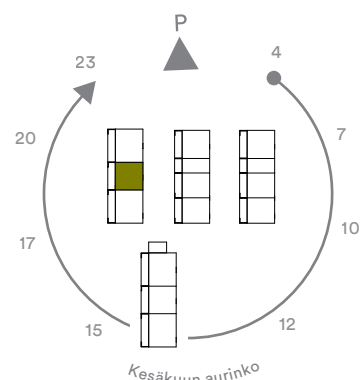


75,5 m² 3h + kt + s

A2 Tässä kodissa moni asia ilahduttaa ja tuo toimivuutta arkeen. Upeasti olohuoneen kanssa yhdistyvä keittiö sekä koko asunnon levyinen terassi kruunaavat tämän kolmion. Käynti terassin kautta pesutiloihin helpottaa lapsiperheen arkea ja vaatehuone tuo hyvin säilytystilaa.

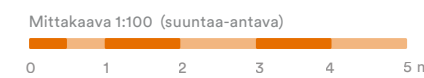
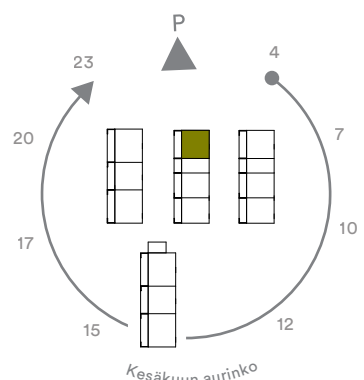


Ei mittakaavassa



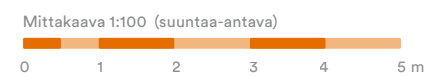
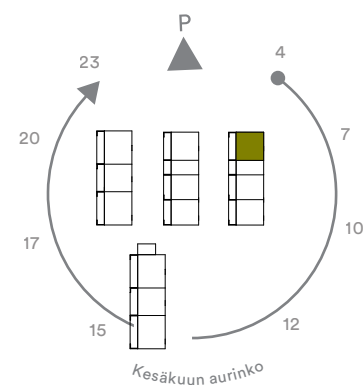
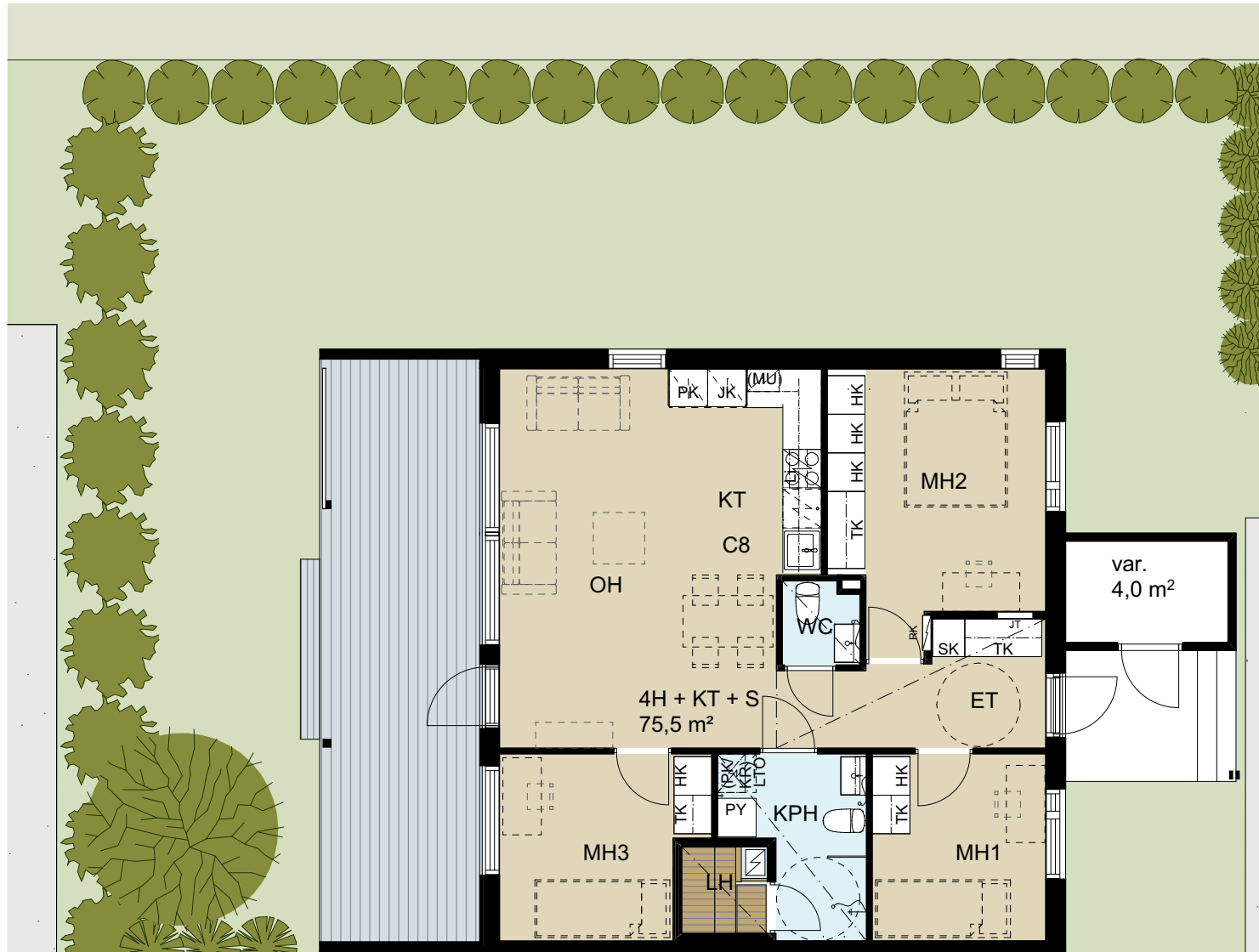
75,5 m² 3h + kt + s

B4 Päätykolmio isolla yksityisellä pihalla. Erillinen WC ja tilava vaatehuone tekevät arjesta sujuvaa. Tilava piha on lännen suuntainen ja mahdollistaa kesäiltojen auringosta nauttimisen. Keittiössä oleva ikkuna tuo valoa ja avaruutta tilaan ja tilavaan saarekkeeseen mahtuu tavaraa reilusti.



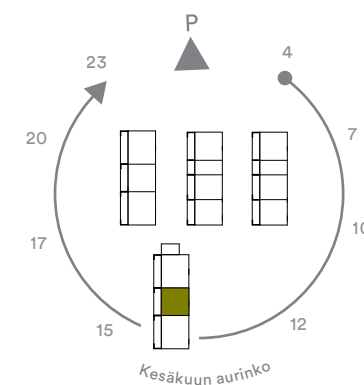
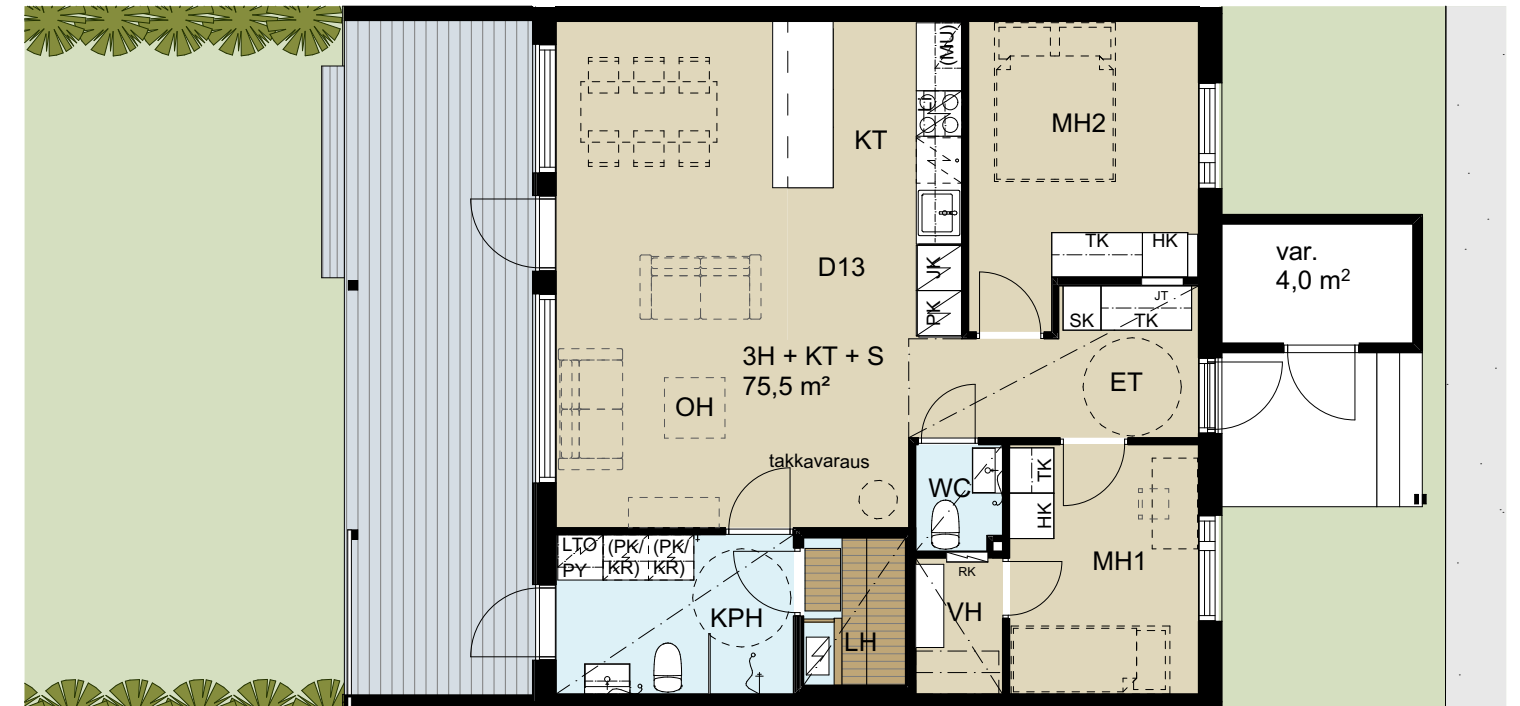
75,5 m² 4h + kt + s

C8 Päätyasunto kolmella makuuhuoneella ja isolla yksityisellä pihalla. Erillinen WC ja tilava vaatehuone tekevät arjesta sujuvaa. Tilava piha on lännen suuntainen ja mahdollistaa kesäiltojen auringosta nauttimisen. Keittiössä oleva ikkuna tuo valoa ja avaruutta tilaan.



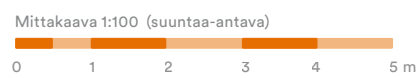
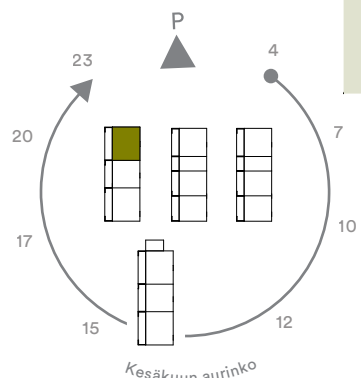
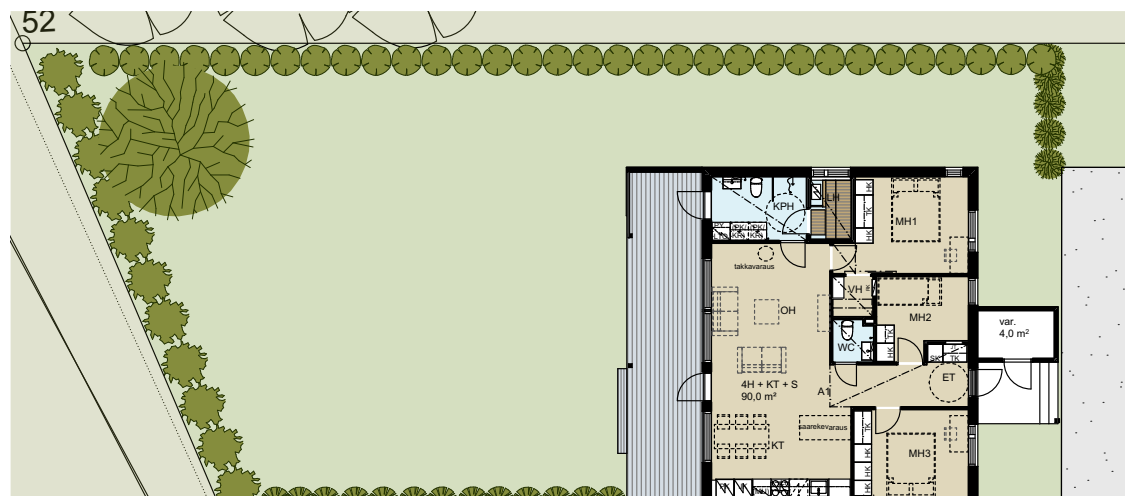
75,5 m² 3h + kt + s

D13 Kaksi tilavaa makuuhuonetta. Kulku koko asunnon levyiselle terassille sekä olohuoneesta että kylpyhuoneesta. Toisen makuuhuoneen yhteydessä on kaappien lisäksi vaatehuone, mikä tuo reilusti lisää säilytystilaa



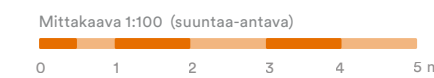
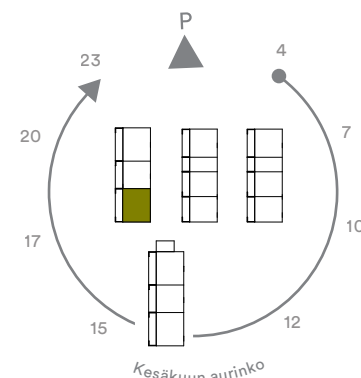
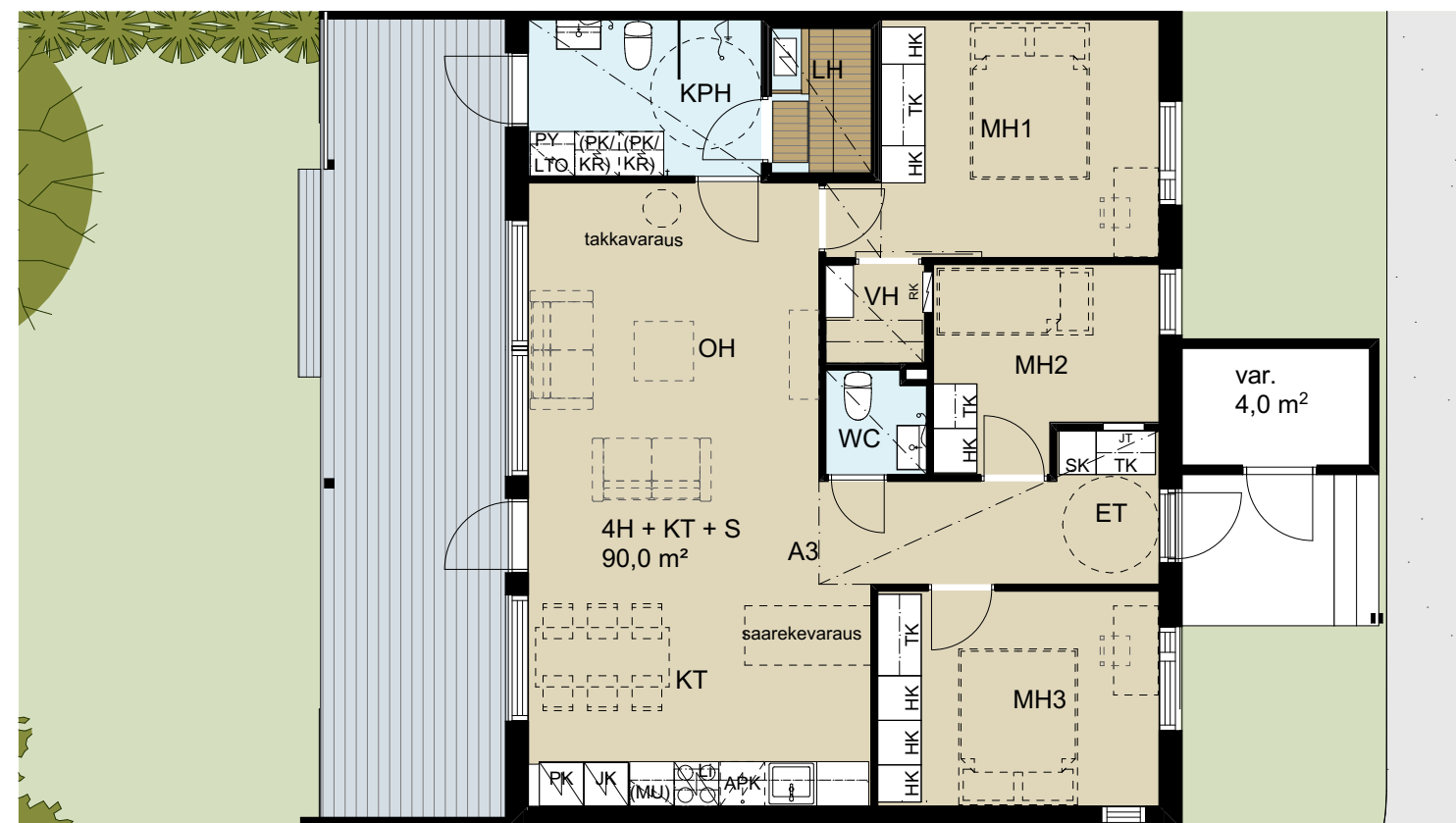
90,0 m² 4h + kt + s

A1 Tilavan ja avaran päätyasunnon omakotitalomaisen kokoinen piha kiertää päädyn kautta etuovelle asti. Isot ja tavallista korkeammat ikkunat päästävät valon ja luonnon sisään saakka ja luovat ihastuttavasti tilantuntua koko asuntoon. Saunan ikkuna on harvinaista herkkua ja tuo mukavan lisän saunomiseen.



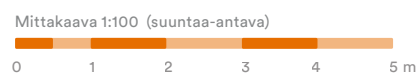
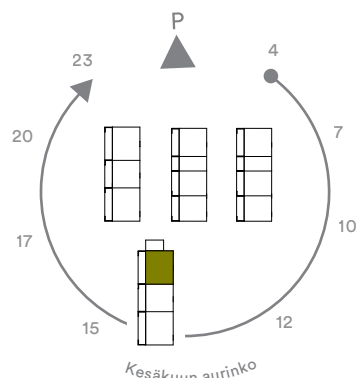
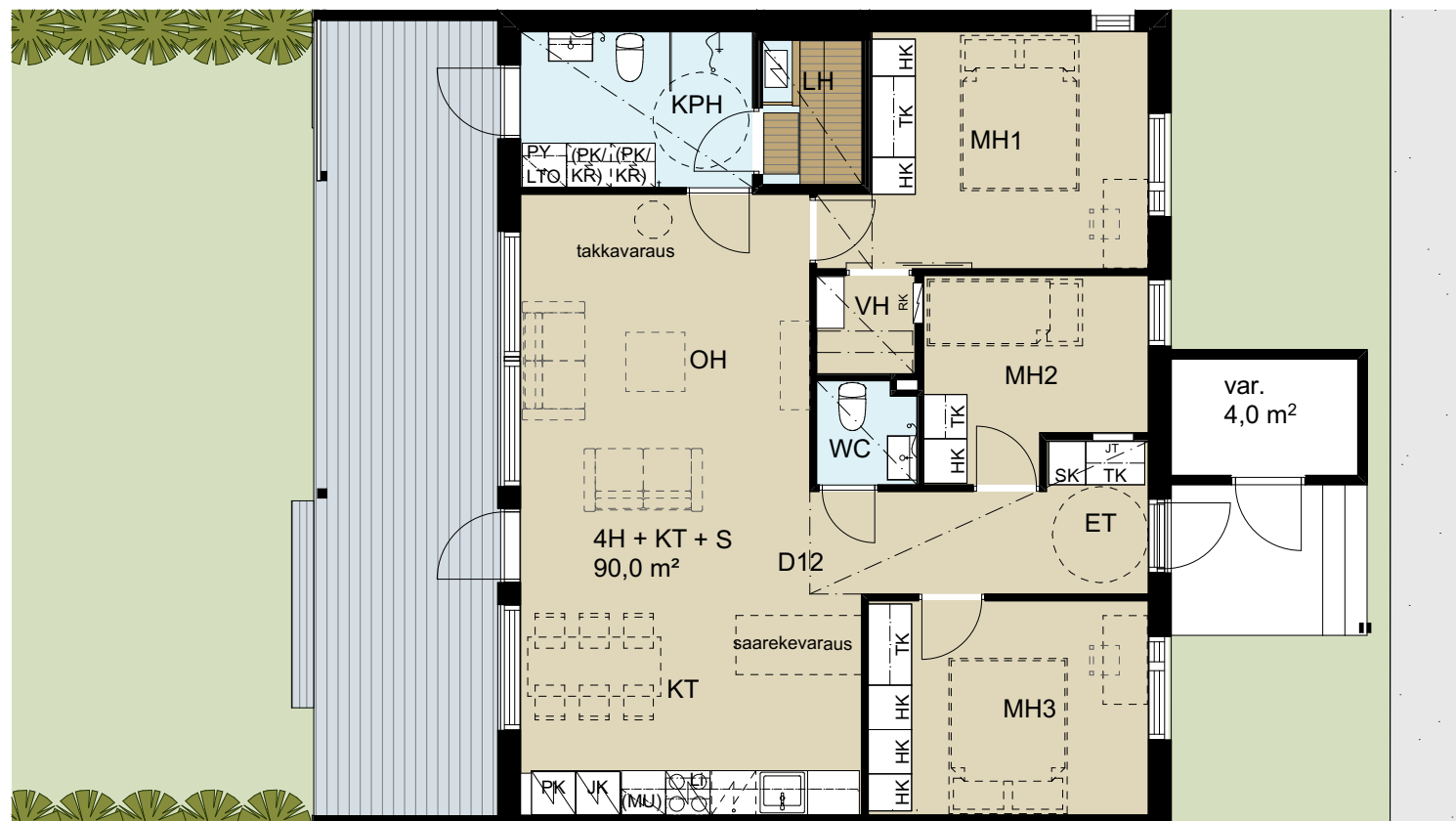
90,0 m² 4h + kt + s

A3 Kolmen makuuhuoneen tilavaan kotiin mahtuu enemmänkin elämää. Suurella terassilla kelpaa nauttia auringonlaskuista vaikkapa löylyjen välissä. Suora käynti terassin kautta pesutiloihin helpottaa lapsiperheen arkea.



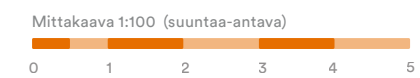
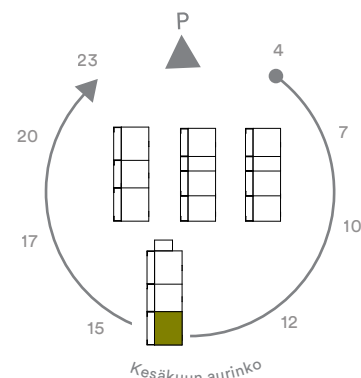
90,0 m² 4h + kt + s

D12 Valoisa ja avara kolmen makuuhuoneen päätyasunto. Suurella yhtenäisellä pihalla mahtuu pelaamaan pihapelejä isommallakin porukalla. Tilava olohuone ja keittiötila luovat mahdollisuuksia monenlaiselle kalustamiselle ja omannäköiselle arjelle.



90,0 m² 4h + kt + s

D14 Eteläpäädyn kolmen makuuhuoneen koti, jossa terassilta etuovelle asti kiertävä oma yksityinen piha-alue. Keskimmäinen makuuhuone sopii hyvin myös esimerkiksi työhuoneeksi.





Visualisointikuvassa taiteilijan näkemys aiemmin toteutetusta kohteesta.

Piirustusmerkkien selitykset & lyhenteet

	Sähkölaite yleensä		Pyykkikaappi	ET = eteinen
	Liesitalo ja kalusteuni sekä liesituuletin		Siivous- ja pyykkikaappiyhdistelmä	KT = keittotila
	Jääkaappi/pakastinkaappi		Seinänaulalakko hattuhyllyllä	OH = olohuone
	Hyllykomero, jossa varaus kylmäkalusteelle		Varaus kalusteelle yleensä (kalustemerkintä suluissa)	MH = makuuhuone
	Jäteastiakomero (keittiön allaskaappi)		Allas + käsisuihku, allaskaappi ja peiliseinäkaappi	VH = vaatehuone
	Astianpesukone		Ryhmäkeskus (sähkökaappi)	WC = erillis-WC
	Mikroaaltouunivaraus		Jakotukkikaappi	KPH = kylpyhuone
	Keittiökaapistoa		WC-istuin	LH = löylyhuone
	Tiskiallas, tasoon upotettava		Suihku + suihkuseinä (saranoitu)	LJH = lämmönjakohuone
	Hyllykaappi		Hormi tai muu tekninen kuilu	SPK = sähköpääkeskus
	Tankokaappi		Pyörätuolin kääntöympyrä	
	Siivouskaappi			
	Pyykinpesukone-/kuivausrumpuvaraus			

Tämä esite on laadittu yleisluontoisten tietojen antamiseksi. Esite perustuu 23.1.2025 ja 27.1.2025 käytössä olleisiin tietoihin, oikeus vähäisiin muutoksiin pidätetään. Rakenteet, materiaalit ja mitat määritellään lopullisesti kauppakirjan liiteaineistossa. Ostaja on velvollinen tutustumaan asuntojen markkinoinnista annetun asetuksen nro 130/2001 mukaisiin tietoihin, jotka ovat nähtävissä Asuntomyynnissä- ja esittelyissä. Huoneistot voivat poiketa yksityiskohdiltaan myyntiesitteen pohjapiirustuksista. Rakentaja pidättää itsellään oikeuden tehdä talotekniikasta johtuvia kotelointeja ja kattojen vähäisiä alasaskuja, joita ei ole esitetty pohjakuvissa. Esitteen 3D-visualisointikuvat ovat taiteilijan näkemyksiä kohteesta, eivätkä välttämättä vastaa kaikkien yksityiskohtien osalta toteutuvaa kohdetta.



Visualisointikuvassa taiteilijan näkemys 75,5 m² kodista. Osa tuotteista lähintaisia muutostöitä.

Rakennustapaselostus

RAKENNUSKOHDDE

Asunto Oy Kangasalan Auringonkehrä
Ruutanantie 47, 36200 Kangasala

TONTTI

Kangasala / Sorola / 94 / 2 - Rakennuspaikka on määrääla tilasta 211-448-1-560, josta tullaan myöhemmin muodostamaan oman tonttinsa.

KAAVOITUS

Alueella on voimassa oleva asemakaava. Lisätietoja: Kangasalan kaupunki, puh. (03) 5655 3000

RAKENTEET

Perustukset tehdään teräsbetonianturoille. Alapohjat ovat maanvaraisia betonilaattoja. Ulkoseinät ovat pääosin puuverhottuja. Sokkelit ovat käsittelemättömiä betonipintaisia. Kantavat rakenteet ovat puuta. Terassit kestopuuta.

OVET JA IKKUNAT

Asuntojen ulko-ovet ovat 1-lehtisiä, tehdasvalmisteisia puuovia. Asuntojen väliovet ovat tehdasvalmisteisia laakaovia, ovikarmit ja karmilistat ovat puuta. Saunojen ovet ovat kokolasiovia. Asuntojen terassien ovet tehdasvalmisteisia puuovia. Huoneilojen ikkunat ovat 3-kertaisia, sisään aukeavia tai kiinteitä, ulkopuoleltaan alumiinipintaisia puuikkunoita.

SEINÄT

Huoneistojen väliset seinät ovat puurakenteiset. Kevyet väliseinät ovat pääosin teräsrunkoisia kipsilevyseiniä. Kylpyhuoneet ovat paikallatehtyjä.

YLÄPOHJA

Yläpohjarakenteet puusta. Vesikaton katteena bitumikermikate.

HUONETILOJEN PÄÄLLYSTEET

tila	lattia	seinät	katto
ET	vinyyli	maalattu	maalattu/ ruiskutas.
OH	vinyyli	maalattu	ruiskutas.
K/KT	vinyyli	maalattu	maalattu/ ruiskutas.
MH	vinyyli	maalattu	ruiskutas.
VH	vinyyli	maalattu	maalattu/ ruiskutas.
Sauna	laatoitettu	paneloitu	paneloitu
PH/KHH	laatoitettu	laatoitettu	paneloitu
WC	laatoitettu	maalattu	paneloitu

Alaslasketut katot ovat joko sileitä maalattuja tai roisketasoitettuja kipsilevykattoja tai puupaneloituja. Keittiön työpöytien ja pesupöytien taustat ovat laminaattia materiaaliesitteen mukaisesti.

KALUSTEET JA VARUSTEET

Keittiöiden kiinteät kalusteet ovat tehdasvalmisteisia standardikalusteita melamiiniovella. Työpöytätasot ovat laminaattipintaiset. Muut komerokalusteet ovat valkoisia melamiiniovilla. Kohde toteutetaan esitteessä esitettyjen materiaalien mukaisesti.

Vakiovarusteisiin kuuluvat:

- 60 cm kalusteuuni, induktioliesitaso sekä liesikupu
- jääpakkastinkaappi-yhdistelmä tai jääkaappi ja pakastin asuntotyypin mukaan
- integroitu astianpesukone 60cm / 45cm leveä
- saunassa sähkökiuas
- kph:ssa valaisinpeilikkaappi sekä allaskaappi materiaaliesitteen mukaisesti
- katettu terassi
- varasto sisäänkäynnin yhteydessä

ANTENNI- JA PUHELINJÄRJESTELMÄT

Talot liitetään kaapeli-TV-järjestelmään. Asunnoissa yleiskaapelointi.

TALOTEKNIikka

- huoneistokohtainen tulopoistoilmanvaihto lämmöntalteenotolla, huoneiston sähköstä.
- kaukolämpö, lämmönluovutus asunnoissa vesikiertoisella lattialämmityksellä
- huoneistokohtainen kylmän ja lämpimän veden mekaaninen mittaus etäluennalla.

AUTOPAIKAT

Taloyhtiöllä on yhteensä 21 kpl autopaikkoja, joista 18 kpl sijaitsee autokatoksessa. Kaikilla paikoilla lämmitys- sekä sähköauton latausmahdollisuus.

YHTIÖLLE KUULUVAT TILAT

Tekninen tila talon D päädyssä. Leikkipaikka.

JÄTEPISTE

Jätekeräys syväkeräysastioilla.

Tiedot alustavia. Oikeudet muutoksiin pidätetään.

Materiaali- valinnat & muutostyöt

Oma koti on aina uniikki. Koska se on sinun kotisi, tulee sen näyttää ja tuntua omalta heti sisäänastumishetkestä alkaen.





Kalusteet & varusteet

Auringonkehrän keittiöiden, makuuhuoneiden ja eteisen kiinteät kalusteet ovat tehdasvalmisteisia standardi-kalusteita melamiiniovilla. Altaat ovat komposiittia ja työtasot sekä keittiön välitila laminaattia. Keittiön kalusteet tulevat kotimaisilta toimijoilta. Valkoiset sälekaihtimet tulevat pääsääntöisesti kaikkiin ikkunoihin vakiovarusteina.

Pohjola Rakennus pidättää oikeuden vaihtaa materiaali-, kaluste- ja kodinkonetoimittajia. Huomaathan, että materiaalit ja laitteet voivat muuttua rakennusaikana valmistajasta ja tavarantoimittajasta johtuen. Tällöin muutos korvataan vastaavalla tuotteella. Tämän esitteen tuotekuvissa voi esiintyä eroavaisuuksia lopulliseen tuotteeseen nähden paino- ja kuvanpakkauksellisista syistä johtuen.

Me Pohjola Rakennuksen ammattilaiset olemme auttamassa sinua rakennusajan alusta aina avaintenluovutukseen saakka kotiisi ja sen yksilöintiin liittyvissä asioissa. Sinulla on mahdollisuus vaikuttaa pintamateriaaleihin, kalusteisiin ja varusteluun rakennusaikana, jotta kotiisi on juuri sinun näköisesi.

Olemme keränneet seuraaville sivuille kattavan valikoiman erilaisia pintamateriaaleja, kalusteita ja laitteita. Suurin osa tämän esitteen valikoimasta sisältyy kotisi hintaan, osa taas on suosituksiamme lisähintaisista tuotteista, jotka mielestämme sopivat hyvin talon henkeen.

Mikäli esitteen vaihtoehtoista ei löydy tyyliäsi sopivaa tuotetta, voit pyytää tarjouksen toivomastasi vaihtoehdosta. Otathan huomioon, että tämän esitteen ulkopuoliset tuotteet voivat vaatia lisäsuunnittelua ja ovat tyyppillisesti lisähinnoiteltavia muutostöitä.

Tervetuloa luomaan kotia kanssamme!

Tilaus ja tarjous

Materiaalit ja muutostyöt tilataan kirjallisesti sähköpostitse myöhemmin ilmoitettavana ajankohtana.

Kysy lisää muutostöistä ja pyydä tarjous:

Juuli Nieminen

juuli.nieminen@pohjolarakennus.fi



Visualisointikuvassa taiteilijan näkemys 75,5 m² kodin kylpyhuoneesta. Osa tuotteista lisähintaisia muutostöitä.



Visualisointikuvassa taiteilijan näkemys aiemmin toteutetusta kohteesta.

Aikataulu

Tarjouspyynnöt mahdollisista muutostöistä tulee esittää vähintään neljä viikkoa ennen viimeistä tilauspäivää. Tilausaikataulu tarkentuu myöhemmin Pohjola Rakennuksen erillisen tiedotteen mukaisesti. Lisä- ja muutostöiden hallittavuuden kannalta on suositeltavaa tilata kaikki työt samalla kertaa. Muutostöistä johtuvien suunnitelmamuutosten ja niistä syntyvän käsittelyajan riittävyyden varmistamiseksi on lisä- ja muutostyöt sovittava ilmoitettuihin päivämääriin mennessä. Näin varmistat omien muutostyötoiveidesi toteutumisen.

Laajojen lisä- ja muutostöiden osalta tehdään ennen suunnittelua erillinen suunnittelusopimus.

Töiden suoritus & vastaanotto

Muutos- ja lisätyöt suorittaa aina Pohjola Rakennus, joka hankkii ja asentaa kaikki tarvittavat materiaalit ja laitteet sekä valitsee mahdollisen aliurakoitsijan. Muutostöiden takuu- sekä työturvallisuusvastuut asettavat rajoituksia, jonka vuoksi asunnon ostajan ei ole mahdollista hankkia materiaaleja, laitteita tai työn suorittajaa itse.

Muutos- ja lisätyöt ovat tarkistettavissa ja vastaan otettavissa samaan aikaan kuin varsinaiset urakkasopimuksen mukaiset työt. Muutos- ja lisätöihin pätevät samat laatuvaatimukset kuin uuteen asuntoon asuntokauppalaan mukaisesti.

Lisä- ja muutostöiden kunnossapitovelvollisuus

Mikäli osakkaan ja yhtiön välisestä kunnossapitovelvollisuudesta on säädetty joltakin osin yhtiöjärjestyksessä, noudatetaan kyseisiä yhtiöjärjestyksen määräyksiä. Siltä osin, kun yhtiöjärjestyksessä ei ole määräyksiä kunnossapitovastuusta, se määräytyy asunto-osakeyhtiölain (Asunto-osakeyhtiölaki 22.12.2009/1599, 4. luku) mukaan.

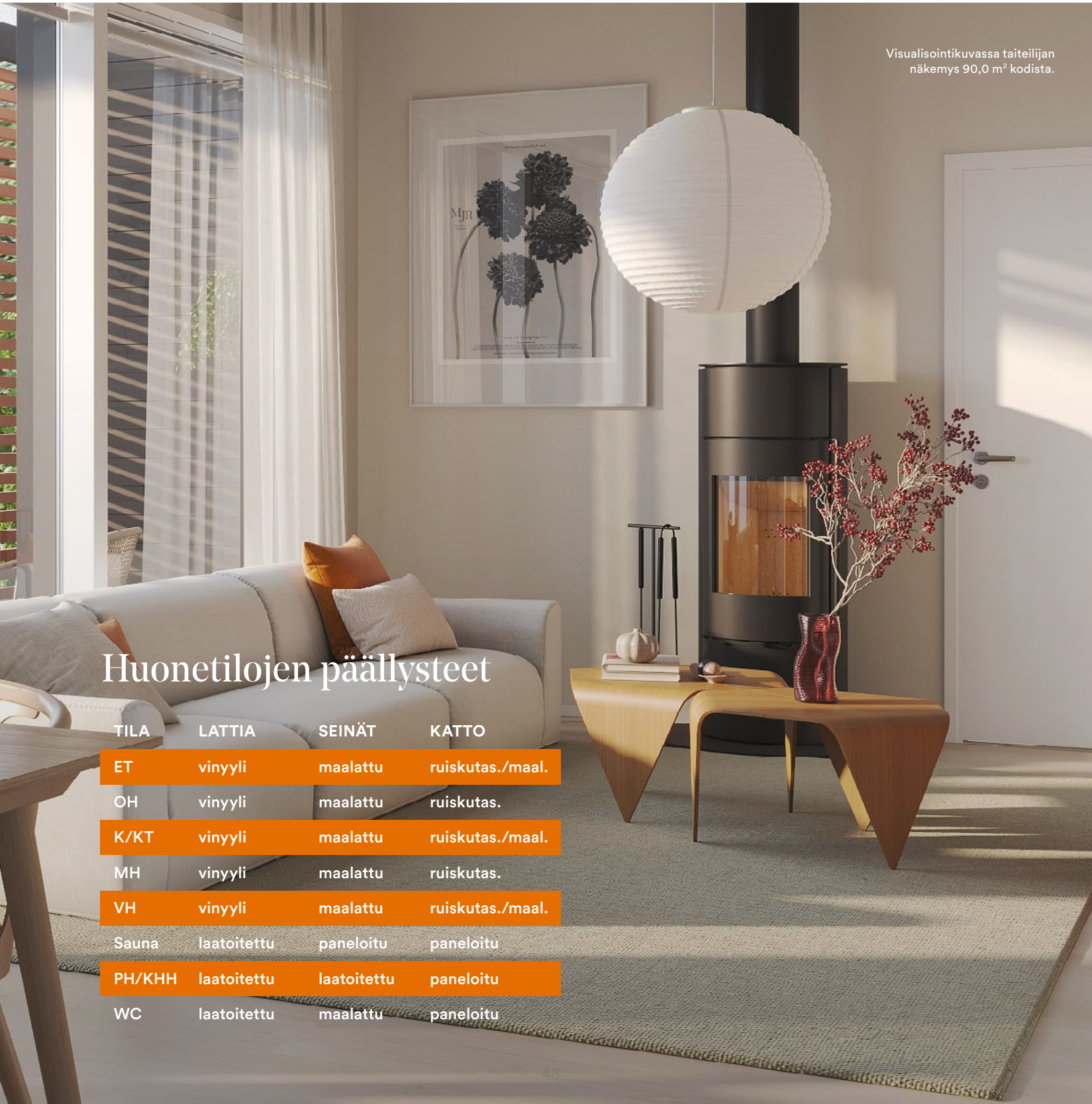
Maksaminen

Pohjola Rakennus Oy Suomi laskuttaa tilaamasi muutostyöt yhdessä erässä noin yhtä kuukautta ennen muuttopäivää. Mikäli asunnon on ostanut useampi kuin yksi taho ja ostajat asuvat eri osoitteissa, lasku toimitetaan kauppakirjassa ensimmäisenä mainitulle ostajalle, ellei kauppakirjaan kirjata muuta.

Laskun maksuehto on 14 vrk netto, jonka jälkeen veloitetaan ylimenevältä ajalta korkolain mukaista vuotuista viivästyskorkoa.

Lisä- ja muutostyöt tarjotaan aina kiinteään hintaan. Hinnasta ei erotella työn ja materiaalien osuutta. Lisä- ja muutostöistä ei saa verotuksessa kotitalousvähennystä.

Jokaiseen asuntoon on mahdollista teettää asukasmuutostyönä viilentävä ilmalämpöpumppu.



Visualisointikuvassa taiteilijan näkemys 90,0 m² kodista.

Huonetilojen päällysteet

TILA	LATTIA	SEINÄT	KATTO
ET	vinyyli	maalattu	ruiskutas./maal.
OH	vinyyli	maalattu	ruiskutas.
K/KT	vinyyli	maalattu	ruiskutas./maal.
MH	vinyyli	maalattu	ruiskutas.
VH	vinyyli	maalattu	ruiskutas./maal.
Sauna	laatoitettu	paneloitu	paneloitu
PH/KHH	laatoitettu	laatoitettu	paneloitu
WC	laatoitettu	maalattu	paneloitu



Visualisointikuvassa taiteilijan näkemys aiemmin toteutetusta kohteesta.

Muutostyö pähkinänkuoressa

Mieluinen asunto löytyi? Hienoa!
Seuraavaksi tehdään asunnosta koti.
Vierestä löydät yksinkertaistettuna
askeleet omannäköiseen kotiisi.

Jos haluat tehdä muutostöitä, jotka poikkeavat tässä materiaaliesitteessä esitetyistä, pyydä niistä tarjous Pohjola Rakennukselta. Tarjoukset tehdään tapauskohtaisesti.

- Ajatus muutostyöstä.
- Tutustuminen erilaisiin muutosvaihtoehtoihin showroomissamme.
- Tarjouspyynnön lähettäminen sähköpostitse tai sen tekeminen showroomissamme.
- Asiakas saa kirjallisen tarjouksen muutostöistä ja voi halutessaan tilata muutostyöt.



Visualisointikuvassa taiteilijan näkemys aiemmin toteutetun kohteen keittiöstä. Osa kuvan tuotteista lisähintaisia muutostöitä.

Raaka-aineet kunniaan

Auringonkehrän keittiössä kokataan tyylikkään ja nykyaikaisin varustein. Jokainen laite on valittu helppokäyttöisyys ja kestävyys mielessä. Seuraavilla sivuilla on esitelty keittiöiden vakiovarusteet ja muutamia lisähintaisia vaihtoehtoja maustamaan keittiöstä makusi mukaisen.

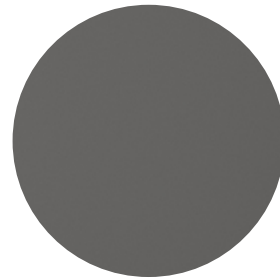
Keittiön kalusteovet – melamiini



Valkoinen matta



Kashmir



Tumma harmaa



Vaalea tammi



Ruskea puu

Komeroiden kalusteovet

Komeroiden kalusteovien vakiovalinta valkoinen melamiini, saatavana lisähintaisena myös muut keittiön kalusteovien vaihtoehdot.

Keittiön ja komeroiden vetimet



Kantikas valkoinen



Kantikas rosteri



Kantikas musta



Nuppivedin messinki

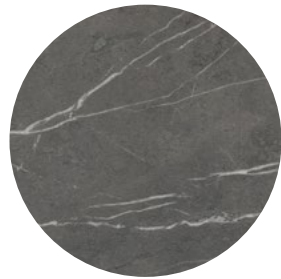


Nuppivedin musta

Keittiön työtason ja välitilan laminaatti



Vaalea kivi



Tumma marmori



Valkoinen marmori



Vaalea tammi



Visualisointikuvassa taiteilijan näkemys aiemmin toteutetusta kohteesta.

Visualisointikuvassa taiteilijan näkemys 90,0 m² kodista.



Kotikokin bravuuri



Vakiovarusteet

1. Kalusteuni Electrolux EOK1B0W0 valkoinen
2. Ulosvedettävä liesikupu valkoinen
3. Induktio liesitaso Electrolux HOI624S
4. Komposiittiallas Blanco Dalago 45/6 kallionharmaa tai mattamusta
5. Keittiön kaarihana Grohe Eurosmart
6. Astianpesukone integroitu 45cm / 60cm
Electrolux EEQ442200L / EES47325L
7. Jääkaappipakastin valkoinen Electrolux KNB1LE34W R/L
8. Jääkaappi ja pakastin (huoneistot 75,5 – 90 m²)
valkoinen Electrolux KRR6EW R/L ja KRF6EW R/L
9. Kulmapistorasia valkoinen
10. Välitilavalaisin led-valaisinlista

1.



2.



3.



4.

5.



6.



9. & 10.



8.



7.



Lisähintaiset kodinkoneet & kalusteet

1. Kalusteuuni Electrolux EOK4B0X0 musta 150 € 2. Integroitu jääkaappipakastin Electrolux ENT6NE18S 960 €
3. Integroitu jääkaappi + pakastin (huoneistot 75,5 – 90 m²) Electrolux KRS4DE18S + KUT6NE18S 1500 €
4. Integroitu mikro Electrolux musta tai valkoinen 440 €
5. Kulmapistorasia musta tai alumiini 70 € / keittiö





Jalalla koreasti

Kaunis ja kestävä.

Kaksi sanaa, joihin tiivistyy asiakkaidemme toiveet lattian suhteen. Lattiamme kestävät niin katsetta, aikaa kuin kulutustakin.

Vinyylilankkulattiat



Vinyylilankku
valkaistu puu



Vinyylilankku
luonnollinen puu



Vinyylilankku
harmaa puu



Vinyylilankku
harmaanuskea puu

Lisähintaiset kovapuulattiat

(Erillisellä tarjouksella)



Valkomattalakattu 2-sauvainen kovapuulattia
Coconut Cream



Mattalakattu 2-sauvainen kovapuulattia
Whole Grain



Mattalakattu 2-sauvainen kovapuulattia
Pure Oak

Mäntyjalkalistat
lattian sävyn mukaan.

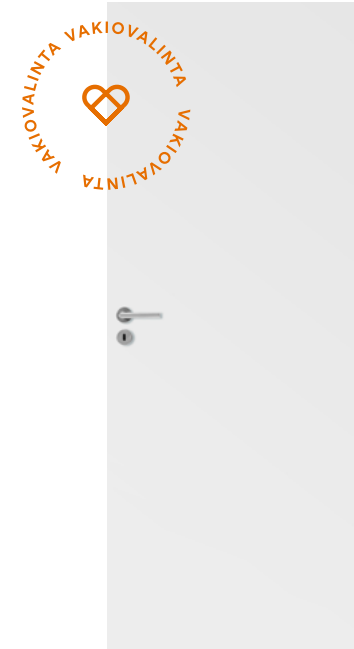
Kauneus on yksityiskohdissa



Valkoiset sälekaihtimet vakiona. Lisähintaisena vaihtoehtona lipaton/lipallinen verhokisko 30 €/m.

Välioviksi olemme valinneet laadukkaat valkoiset laakaovet Abloyn painikkeilla. Komeroiden liukuovet ovat lisähintaisia muutostöitä ja niiden toteutusmahdollisuudet sekä hinnoittelu on tapauskohtaista.

Väliovet



Valkoinen sileä laakaovi ja kostean tilan ovi

Lisähintaiset väliovet



Kuvioitu valkoinen laakaovi
120 €/kpl (kosteaan tilaan +140 €/kpl)



Peiliovi
120 €/kpl (kosteaan tilaan +140 €/kpl)

Ovipainikkeet



Abloy Polarita, kromi



Abloy Polarita, satiinikromi



Seesteinen kylpytila

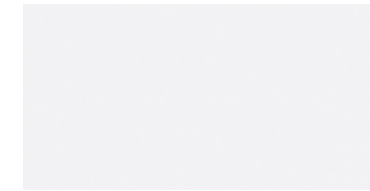
Keskitymme kylpyhuoneissa ajattoman vaaleisiin ja suomalaiseen makuun sopiviin laattaratkaisuihin. Elegantit ja yksinkertaiset laatat antavat ryhdikkäät raamit, joiden ympärille on jälkepäin helppo luoda oma, yksilöllinen ilme.

Mallikuvat suuntaa antavia, painoteknisistä syistä värisävyt eivät vastaa täysin alkuperäisiä. Mikäli haluat vakiovalikoiman ulkopuolisia laattoja, voit tiedustella tarjousta sinua miellyttävistä muutoslaatoista.

Seinälaatta kylpyhuone



Bianco Brillo valkoinen matta
25 x 50 cm



Bianco Mate valkoinen kiiltävä
25 x 50 cm



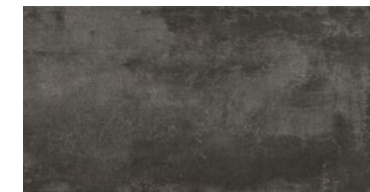
Smart Gris
25 x 50 cm



Smart Beige
25 x 50 cm



Smart Taupe
25 x 50 cm



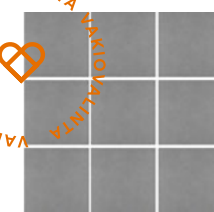
Smart Grafito
25 x 50 cm

Lisähintainen seinälaatta



Marmor Gris, marmorijäljitelmä
25 x 50 cm, 15 €/m²

Lattialaatta kylpyhuone & WC



Arcansas Grey
10 x 10 cm



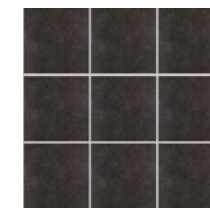
Arcansas White
10 x 10 cm



Arcansas Green
10 x 10 cm



Arcansas Graphite
10 x 10 cm



Arcansas Black
10 x 10 cm

Erillis-wc:n kaikki seinät maalattu vakiona. Mahdollista valita lisähintaisena laatoitetut seinät kylpyhuoneen laattavaihtoehdoilla.

Katto / kylpyhuone & WC



Vähäoksainen
kuusipaneeli

Lisähintaiset vaihtoehdot

(Erillisellä tarjouksella)



Valkokuultolakattu kuusi



Tervalepän sävyyn
sävytetty mänty

Saunan panelointi & lauteet



Kuusi

Lisähintaiset vaihtoehdot

(Erillisellä tarjouksella)



Tervalepän sävyyn
sävytetty kuusi/mänty

Visualisointikuvassa taiteilijan
näkemys taiteilijan näkemys
kylpyhuoneesta ja saunasta.





Vakiovarusteet / kylpyhuone, sauna & WC

1. Suihkusetti Grohe Tempesta Cosmopolitan ja hana Grohe Grohtherm Nordic
 2. Kylpyhuoneen allashana Grohe Eurosmart Cosmopolitan 3. WC:n allashana Grode Bauedge
 4. Kylpyhuoneen peilikaappi Domestic City valkoinen + Allaskaappi Domestic City vetolaatikoilla valkoinen, väri vaihtoehdot taupe, graffitinharmaa sekä tammi WC:n allaskaappi sama kuin kylpyhuoneessa
 5. WC:n peili Domestic City 60x80 cm 6. Koukusto Stark Base harjattu RST 7. Led uppovalaisin (värilämpötila 4000K)
 8. WC-istuin Laufen Kompas 9. Suihkuseinä kääntyvällä kirkkaalla lasilla, vaihtoehto harmaa lasi.
 10. Saunan ovi harmaa lasi 11. Kiuas Harvia Vega 12. Valaistus lauteen alla Ketonen Raita koivu

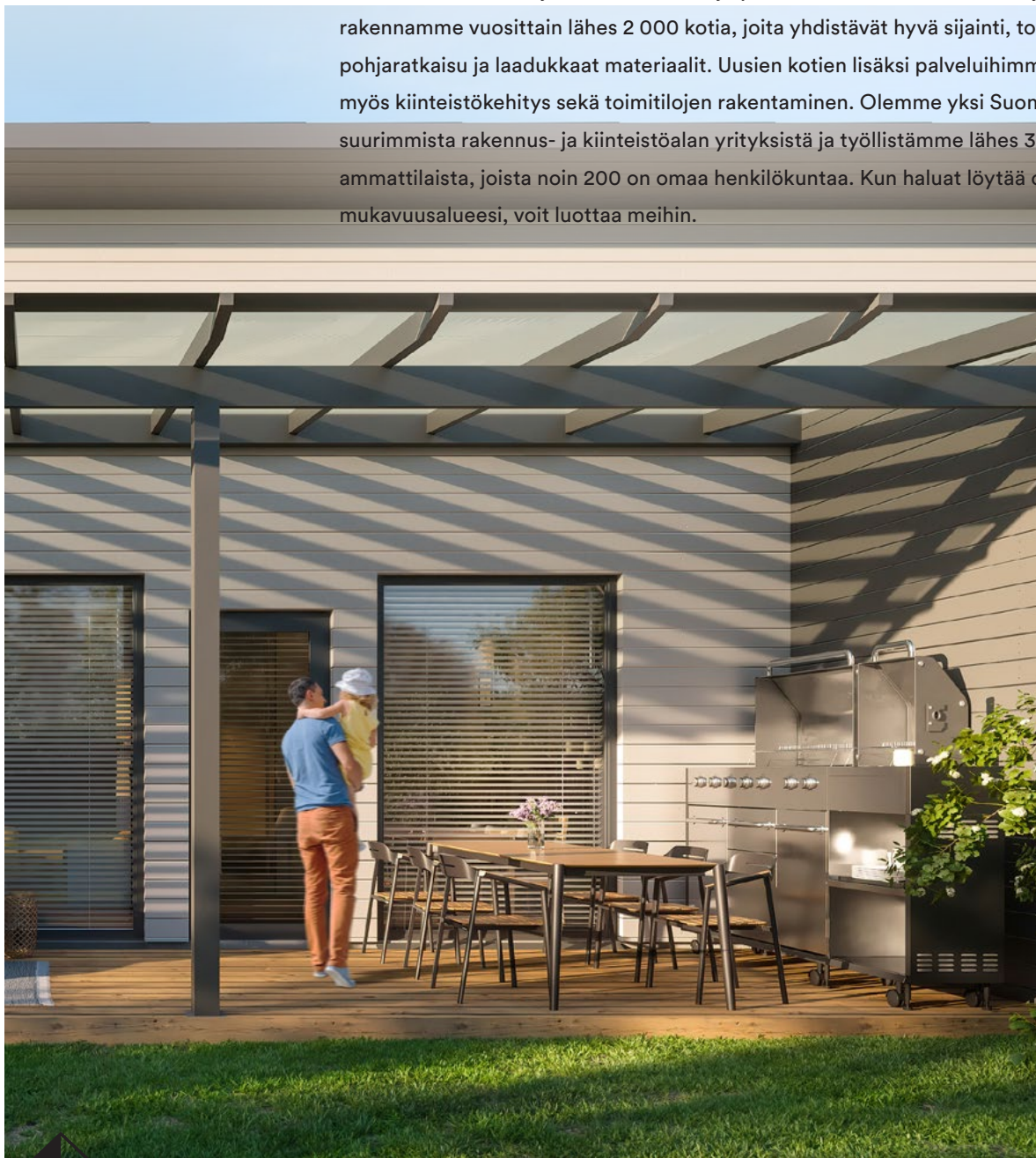


Lisähintaiset varusteet / kylpyhuone, sauna & WC

1. Sadesuihku Grohe Tempesta Cosmopolitan System 250 400 €
 2. WC:n peilikaappi Domestic City, väri vaihtoehdot valkoinen, taupe, graffitinharmaa sekä tammi 180 €
 3. Stark Base koukusto musta 40 € 4. Saunan valaisin 1+6 kuituvalot 1200 €
 6. Kylpyhuoneen valaisin 4 kpl spotit valkoinen (värilämpötila 4000K) + himmennin 530 €
 7. Saunan ovi harmaa karmit tervaleppä 30 €

Teemme uusia mukavuusalueita

Pohjola Rakennus -konserni on kotimainen perheyrittäjä. Olemme luoneet mukavuusalueita Pohjolan elosuhteisiin jo yli 30 vuotta. Suunnittelemme ja rakennamme vuosittain lähes 2 000 kotia, joita yhdistävät hyvä sijainti, toimiva pohjaratkaisu ja laadukkaat materiaalit. Uusien kotien lisäksi palveluihimme kuuluvat myös kiinteistökehitys sekä toimitilojen rakentaminen. Olemme yksi Suomen suurimmista rakennus- ja kiinteistöalan yrityksistä ja työllistämme lähes 3 000 ammattilaista, joista noin 200 on omaa henkilökuntaa. Kun haluat löytää oman mukavuusalueesi, voit luottaa meihin.



Pohjola Rakennus Oy Suomi
Voimakatu 18, 33100 Tampere
020 7759 650
kodit.tampere@pohjolarakennus.fi
pohjolarakennus.fi
aurionkehrä.com