

ASUNTO OY HELSINGIN

SISÄLTÄÄ KODIN
SISÄLTÄÄ KODIN

Pasaati

KALASATAMANKATU 26, 00580 HELSINKI

20092024 A

YHTEISÖLLISTÄ
ASUMISTA KAUPUNGIN
PARAATIPAIKALLA

Myyntiesite

Materiaalivalinnat
ja muutostyöt


POHJOLA
RAKENNUS

Yhteisöllistä asumista kaiken ikäisille

Tekemisen äänet harrasteloissa taukoavat hetkeksi. Yhteiskeittiöstä leijaileva herkullinen tuoksu kutsuu tauolle. Samassa pöydässä vaihtuvat niin kuulumiset kuin viherpeukaloiden parhaat taimienkasvatusvinkitkin. Illemmalla luvassa on vielä joogaa liikuntasalissa ennen saunan lämmössä rentoutumista.

Pasaati on enemmän kuin asuintalo – se tarjoaa mahdollisuuden asua kestävän kehityksen arvoja kunnioittaen kaupungin paraatipaikalla Kalasatamassa. Nautitko yhdessä kokkailusta, rauhallisesta lukuhetkestä kirjastossa vai puutöistä verstaalla? Täältä ei vaihtoehtoja aktiiviseen elämään ja harrastamiseen puutu.

Pasaati toivottaa kaiken ikäiset tervetulleiksi nauttimaan yhteiselosta ja kaupungin sykkeestä!



Visualisointikuvassa taiteilijan
näkemys Pasaatin julkisivusta.

06



12



84



16

Pasaatin faktat

7 kerrosta
 58 kotia
 1h+kt – 4h+kt
 33,0 – 87,5 m²
 28 vuokrattavaa autopaikkaa
 1 liiketila
 Helsingin kaupungin vuokratontti
 Energialuokka B₂₀₁₈
 RS-kohde

- 02 Alkusanat
- 06 Taloyhtiö
- 12 Kodit
- 16 Asuinalue
- 22 Julkisivukuvat
- 24 Asemapiirros
- 25 Kerrospohjat
- 32 Huoneistojen pohjakuvat
- 84 Materiaalivalinnat ja muutostyöt
- 112 Rakennustapaselostus
- 114 Piirustusmerkit, lyhenteet ja sisustusviivain



Pasaati

Visualisointikuvassa taiteilijan näkemys Pasaatin julkisivusta.

Taloyhtiö

Pasaatissa on yhteensä huikeat
400 neliötä yhteisiä tiloja.
Yhteisten tilojen käytännöllisyys
ja varustelu ovat huolellisesti
harkittuja kalusteita myöten.



400 neliötä yhteisiä tiloja

Ensimmäisen kerroksen yhteisiin tiloihin kuljetaan tilavan aulan kautta. Pohjakerroksesta löytyvät verstaas, kirjasto, yhteiskeittiö ja ruokasali. Jaetuissa tiloissa järjestät vaivatta vaikkapa syntymäpäiväkekkerit. Talopesulassa isompikin pyykkisouvi etenee kuivaushuoneeseen jouhevasti.

Ylimmässä kerroksessa voit toteuttaa luomuksiasi käsityötilassa, viettää aikaa takkahuoneessa tai treenata monitoimisalissa. Aktiivisen päivän jälkeen rentoutumisen takaa valintasi mukaan infrapunasauna tai perinteiset löylyt. Yhteiseen toimintaan osallistuminen on kaikille asukkaille vapaaehtoista.

Keidas keskellä kaupunkia

Pasaatin kruunu on kookas kattoterassi, jonka viherhuone saa viherpeukalon sydämen sykkimään. Kattoterassilta on suora käynti keittotilaan, ja löytyypä katolta kamiinakin, jonka äärellä kelpaa nauttia pimenevistä ja viilenevistä illoista.

Ylimmän tason huipentaa upea viherkatto. Viherkatto on paitsi näyttävä myös ekologisesti toiminnallinen, sillä se sitoo ilman epäpuhtauksia kaupunkialueella ja vähentää sadeveden kuormitusta viemäriverkostolle.



Visualisointikuvassa taiteilijan näkemys pohjakerroksen salista ja kirjastosta.



Visualisointikuvassa taiteilijan näkemys ylimmän kerroksen takkahuoneesta.

Arkea palvelevia ratkaisuja

Pasaatin tilavat kodit rakentuvat seitsemään kerrokseen. Alimmassa kerroksessa on liiketila, joka myydään erillisinä osakkeina (tila ei sovellu ravintolaksi). Asuinkerroksissa sijaitsevat asuntokohtaiset irtaimistovarastot helpottavat arjen säilytyspulmia ja ulkoiluvälineet pysyvät järjestyksessä ensimmäisen kerroksen tilavassa varastossa. Korkeat ikkunat tuovat makuuhuoneisiin valoa ja avaruutta.

Vieraat on kätevä majoittaa taloyhtiön omistamaan toisen kerroksen vierasasuntoon. Korttelin yhteinen piha-alue palvelee myös Pasaatin asukkaita. Parkkihallista on varattu yhtiön käyttöön yhteensä 28 vuokrattavaa autopaikkaa.

Pasaatin kodit ovat kohtuuhintaisia muihin alueen kohteisiin verrattuna ja täällä asuminen on mukavan vaivatonta. Harrastamaan ei tarvitse lähteä omaa kotitaloa kauemmas, ja tutut naapurit luovat turvallisen ilmapiirin.

Pasaatin energialuokka on B₂₀₁₈ ja sen lämmitysmuoto kaukolämpö. Osa kiinteistön käyttämästä energiasta tuotetaan katolla sijaitsevilla aurinkopaneeleilla.



Kodit

Pasaatin kotien suunnittelussa on kuunneltu tulevien asukkaiden toiveita.



HUONEISTOJAKAUMA

1-2h + kt	33,0 m ²	1 kpl	2h + k	63,5 m ²	1 kpl
2h + kt	33,0 m ²	3 kpl	3h + kt	63,5 m ²	2 kpl
2h + kt	41,5 m ²	3 kpl	3h + k	65,0 m ²	1 kpl
1-2h + kt	41,5 m ²	1 kpl	2-3h + kt	65,0 m ²	1 kpl
1h + alk + k	41,5 m ²	1 kpl	3h + kt	65,0 m ²	3 kpl
2h + kt	42,0 m ²	5 kpl	3h + kt	67,5 m ²	1 kpl
1-2h + kt	42,0 m ²	1 kpl	3h + kt	69,5 m ²	3 kpl
2h + kt	46,5 m ²	5 kpl	3h + alk + kt	73,5 m ²	3 kpl
2h + kt	47,0 m ²	7 kpl	2-3h + k	73,5 m ²	1 kpl
2h + kt	55,0 m ²	1 kpl	2h + alk + kt	73,5 m ²	1 kpl
2h + alk + kt	55,0 m ²	5 kpl	3h + kt + s	80,5 m ²	1 kpl
2h + alk + kt	57,0 m ²	1 kpl	4h + kt + s	87,5 m ²	2 kpl
2h + kt + s	57,0 m ²	1 kpl	(Liiketila	92,0 m ²	1 kpl)
2h + alk + kt	57,0 m ²	3 kpl	Yhteensä		58 kpl

+ 28 vuokrattavaa autohallipaikkaa ja
yksi moottoripyöräpaikka

Asumisen mukavuus edellä

Pasaatin kodeissa ei ole tingitty mukavuuksista, vaan suunnittelussa on asetettu arjen tarpeet etusijalle. Eri tilat asettuvat paikoilleen mukavan väljästi. Jokaisessa asunnossa on lasitettu parveke.

Talotekniikka on ajanmukaista ja modernia. Lattia-
lämmitys- ja viilennys lisäävät asumisen mukavuutta
tasaisesti jakautuvalla lämpötilalla ja patterittomuus
lisää tilan tuntua ja helpottaa kalustamista.

Pasaatin kaksiot ovat poikkeuksellisen tilavia, mikä erottaa
ne pääkaupunkiseudun muusta tarjonnasta. Erillinen
eteinen säilytyskalusteineen tekee kodin pohjaratkaisusta
selkeän. Useassa kaksiossa on oma vaatehuone, mikä
helpottaa kodin järjestelyä ja tekee arjesta sujuvaa.

Koti saa näyttää omalta

Osa Pasaatin kodeista on suunniteltu muuntojoustaviksi.
Kaksioissa (2h+alk+kt) on kaksi pohjaratkaisua, joissa
toisessa on alkovi ja toisessa vaatehuone. Kolmioissa
(3h+alk+kt) alkovi toimii kätevästi työpisteinä tai
ruokailutilana. Monipuolisen materiaalivalikoiman avulla
teet kotiisi viimeisen silauksen oman makusi mukaan.



Pasaati

Asuinalue

Kalasadaman Verkkosaari on noin 9000 asukkaan kehittyvä ja urbaani alue. Alueelle on suunnitteilla asuntoja yli 25 000 asukkaalle ja työpaikkoja alueella on yli 10 000.



Kaupunkikulttuuria meren äärellä

Verkkosaassa kaikki tarvittava aktiiviseen elämäntyyliin on lähietäisyydellä. Pasaati sijaitsee ydinkeskustan tuntumassa, metroradan vieressä. Lähin pysäkki löytyy kauppakeskus Redin yhteydestä.

Kalasatamassa on otettu huomioon myös lapsiperheet, sillä alueella on useita kouluja ja päiväkotia.

Elämyksiä ja inspiraatiota kaupungin sykkeessä

Kalasatama on vilkas ja monipuolinen kaupunginosa, jossa on lukuisia kohtaamis- ja ajanviettopaikoja. Täällä riittää tapahtumia ja kekkereitä jokaiseen makuun. Palveluistakaan ei ole pulaa: kauppakeskus Redi on vain lyhyen kävelymatkan päässä ja Triplaankin hurautat ratikalla hetkessä.

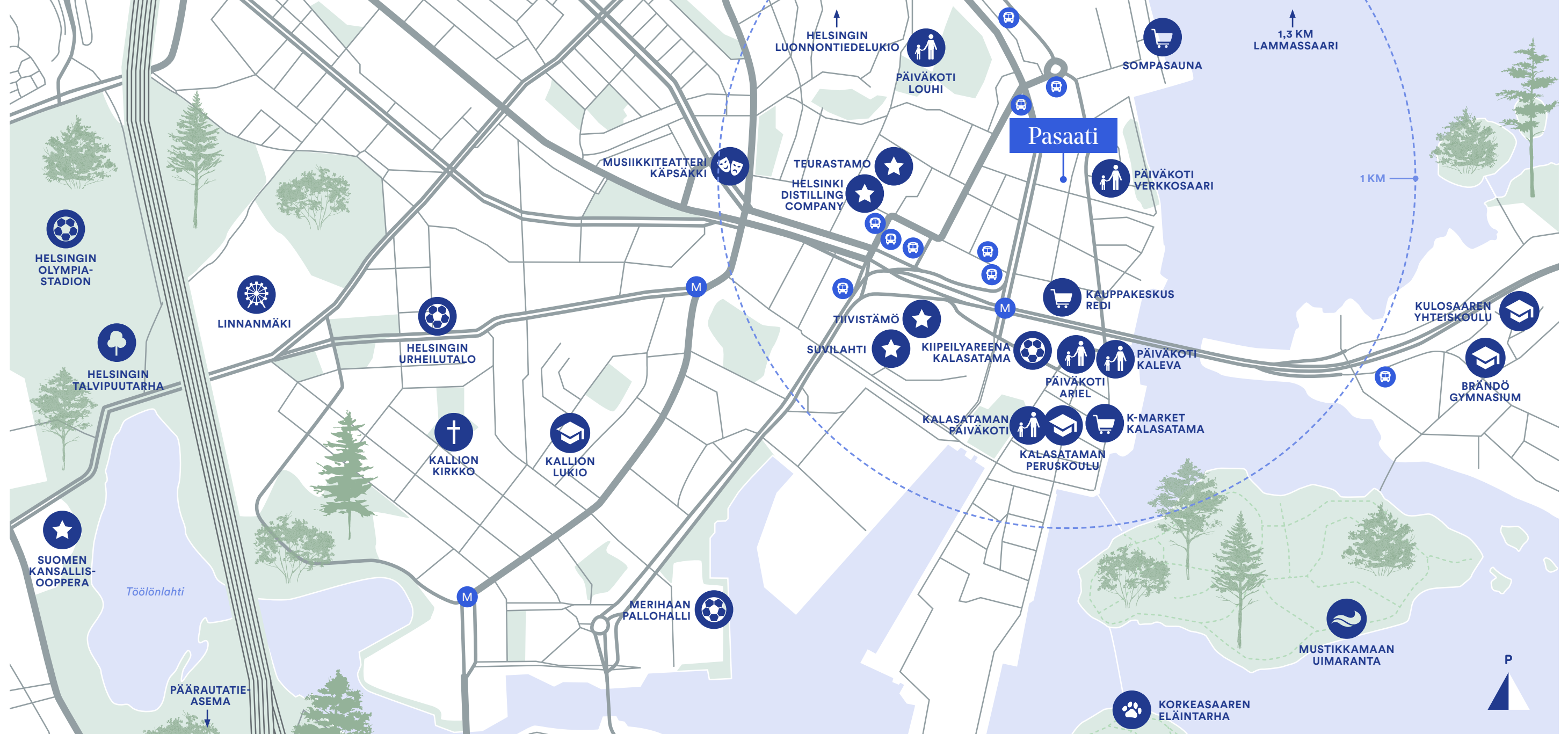
Alueelta löytyy runsaasti ulkoilu- ja harrastusmahdollisuuksia, joissa voit nauttia luonnosta ja merituulesta. Rentoudu vaikkapa Sompasaunassa, jossa pääset pulahtamaan meriveteen.

Vajaan kahden kilometrin päässä sijaitseva Mustikkamaa on ainutlaatuinen keidas luontoa, lapsille suunnattuja aktiviteetteja sekä vilkasta kulttuuritarjontaa. Myös Korkeasaari on lyhyen pyörämatkan päässä.

Lisää vaihtoehtoja vapaa-ajan viettoon tarjoavat Suvilahden tapahtumat ja näyttelyt. Myös Teurastamon kaupunki- ja ruokakulttuuritapahtumat ovat suosittuja.

Loistavat julkiset liikenneyhteydet tukevat kestävästä asumista

Toimiva joukkoliikenne tekee Kalasatamasta helposti saavutettavan ja viihtyisän asuinalueen. Pasaati sijaitsee aivan uusien raitiolinjoiden varrella. Syksyllä 2024 liikennöintinsä aloittaneella raitiolinjalla matka Pasilaan taittuu vartissa. Lisäksi Kruunusillat-raitiotie yhdistää Kalasataman Hakaniemeen vuonna 2027. Raitiotien yhteyteen rakennetaan tasokas pyörä- ja kävelytie, jota pitkin liikut nopeasti ja vaivattomasti.



Kalasatama

ETÄISYYKSIÄ (arvio)

Kauppakeskus Redi	300 m	🚶	4 min
Päiväkoti Verkkosaari	450 m	🚶	6 min
Kalasataman metroasema	500 m	🚶	7 min
Sompasauna	550 m	🚶	8 min
Kalasataman kiipeilyareena	700 m	🚶	9 min
Päiväkoti Ariel	700 m	🚶	9 min
Päiväkoti Kaleva	700 m	🚶	9 min
Teurastamo	750 m	🚶	11 min
K-Market Kalasatama	850 m	🚶	11 min

Tiivistämö	850 m	🚶	12 min
Helsinki Distilling Company	900 m	🚶	12 min
Suvilahti	950 m	🚶	13 min
Kalasataman peruskoulu	950 m	🚲	4 min
Kalasataman päiväkoti	1 km	🚶	14 min
Päiväkoti Louhi	1,3 km	🚆	12 min
Mustikkamaan uimaranta	1,7 km	🚲	6 min
Brändö Gymnasium	1,7 km	🚲	7 min
Kuloosaaren yhteiskoulu	1,9 km	🚲	9 min

Korkeasaaren eläintarha	2 km	🚲	7 min
Merihaan pallohalli	2 km	🚲	8 min
Kallion lukio	2,4 km	🚲	10 min
Helsingin luonnontiedelukio	2,4 km	🚲	10 min
Helsingin urheilutalo	2,5 km	🚲	11 min
Urheiluhallit Mäkelänrinne	3,3 km	🚲	14 min
Päärautatieasema	3,7 km	🚇	14 min
Helsingin yliopisto	3,8 km	🚇	15 min
Kamppi	4,7 km	🚇	18 min



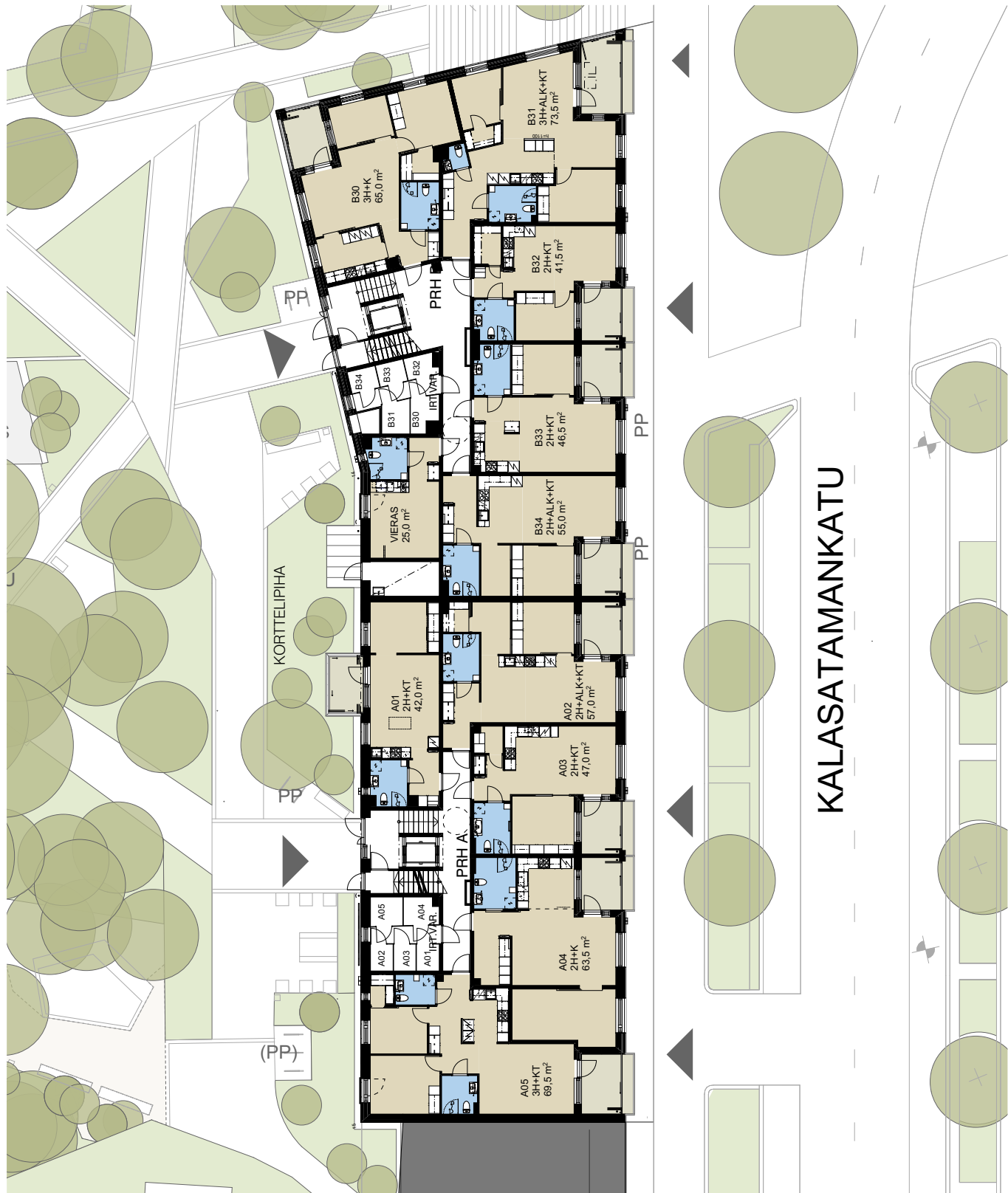
Julkisivu itään Kalasatamankadulle



Julkisivu länteen Korttelipihalle



Julkisivu pohjoiseen



Kerros

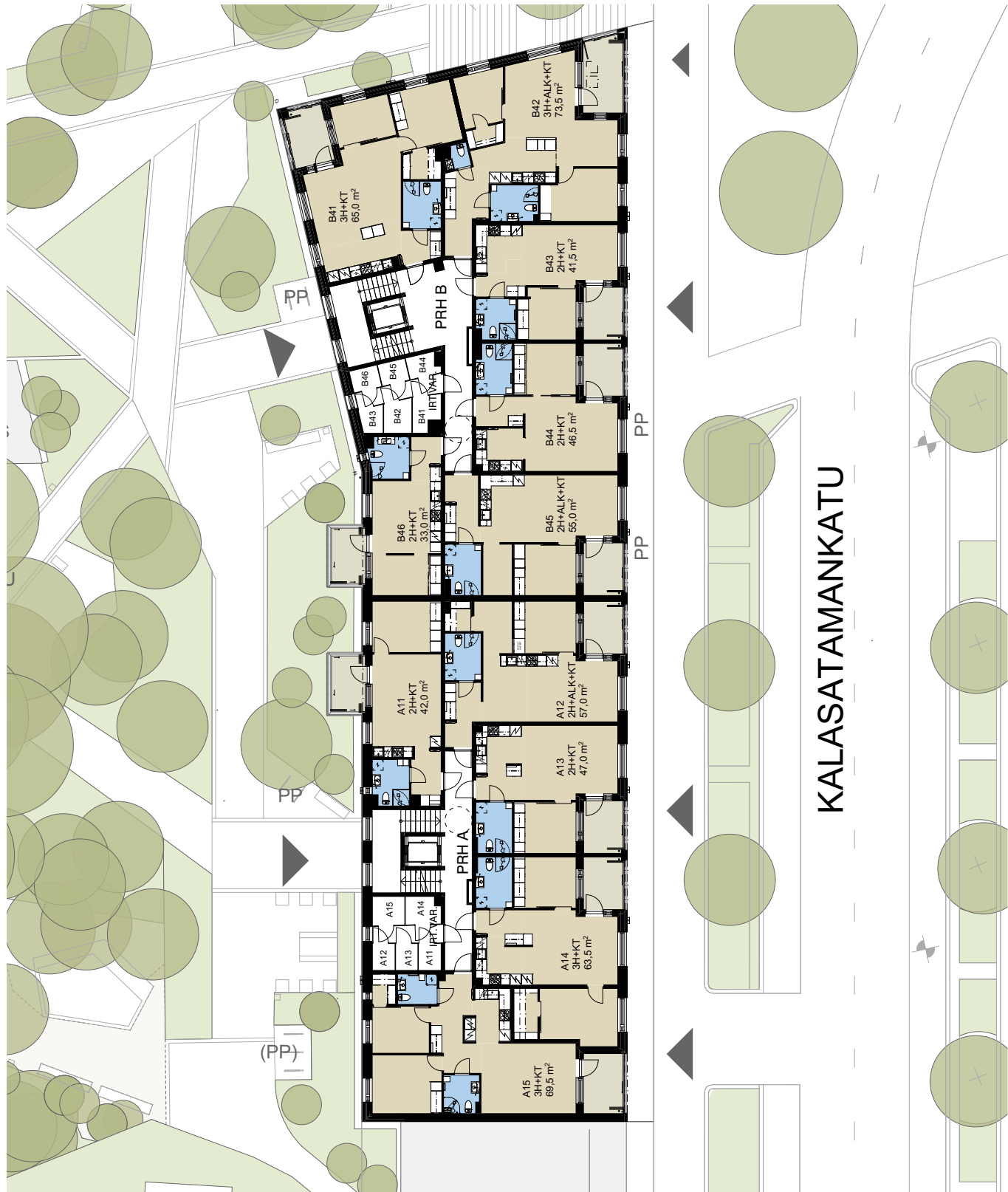
2



Kerros

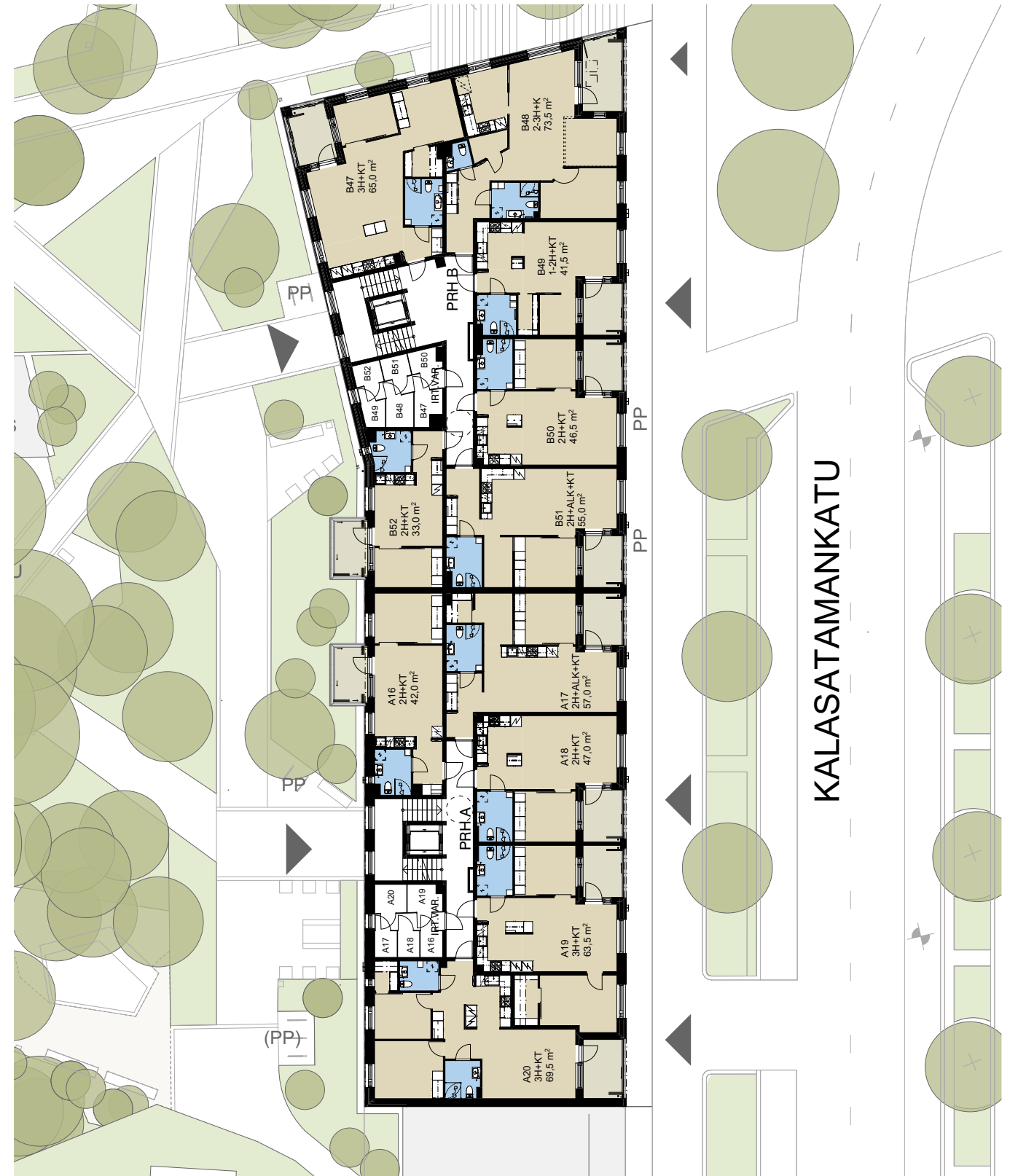
3





Kerros

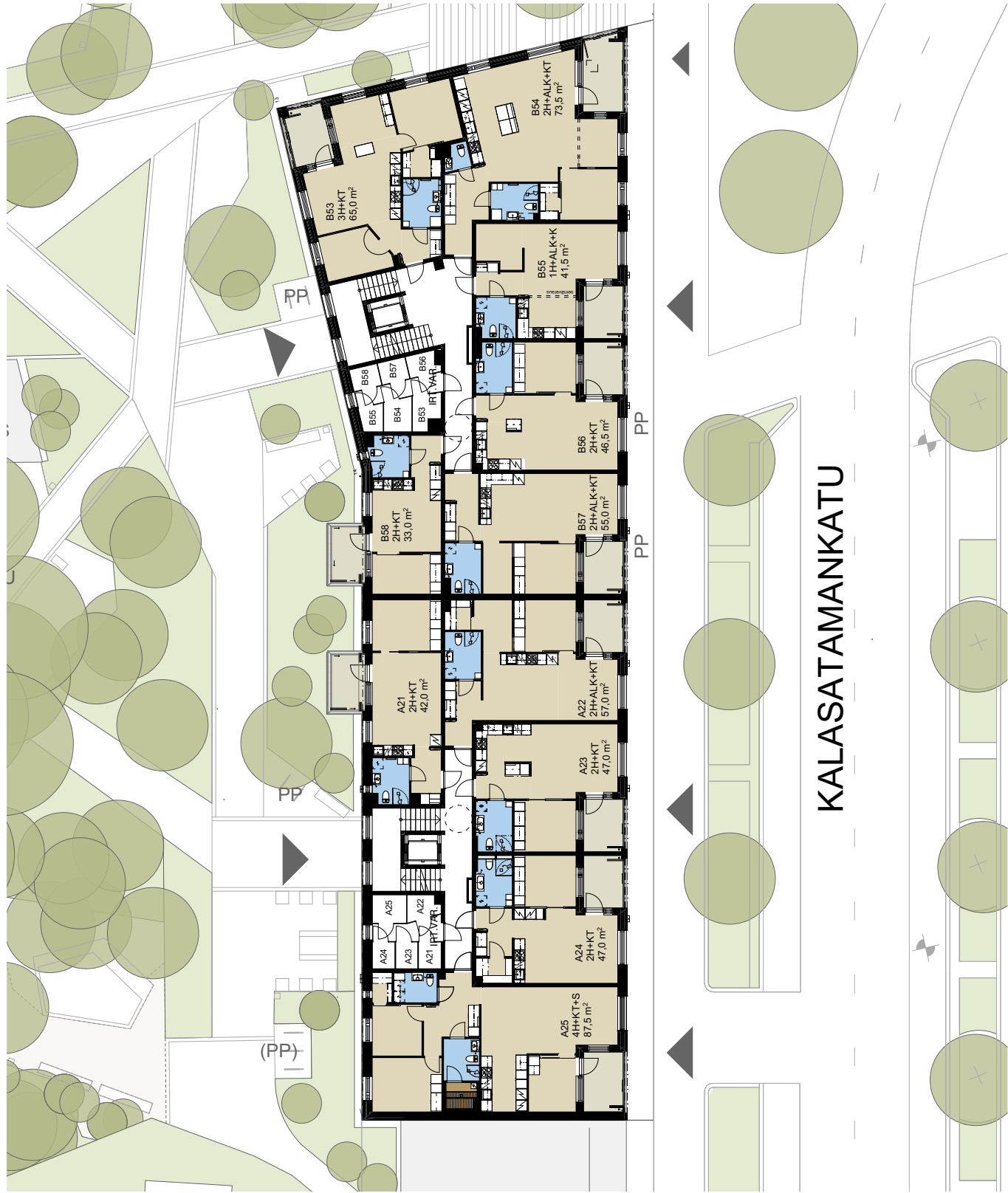
4



Kerros

5





Kerros

6



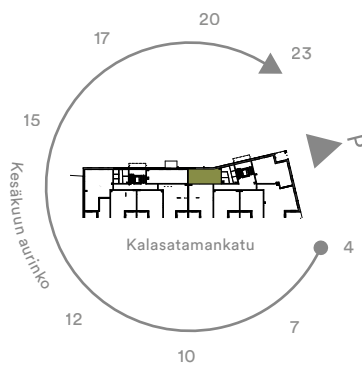
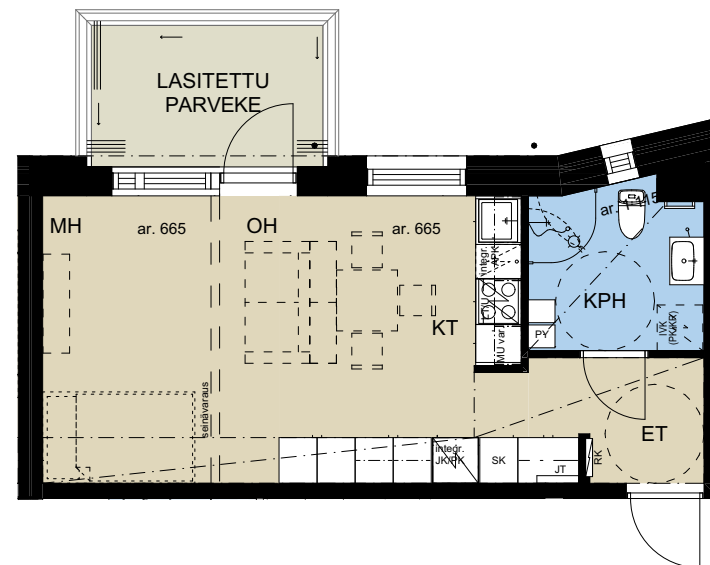
Kerros

7

33,0 m² 1-2h + kt

B40 / 3. krs

Lasitettu parveke jatkaa tilavan yksiön oleskelutilaa ulos.
Erillinen eteinen säilytyskalusteineen on arjessa toimiva.
Oleskelutilan voi säilyttää yhtenäisenä, tai rajata makuuhuoneen erilliseksi huoneeksi väliseinällä.

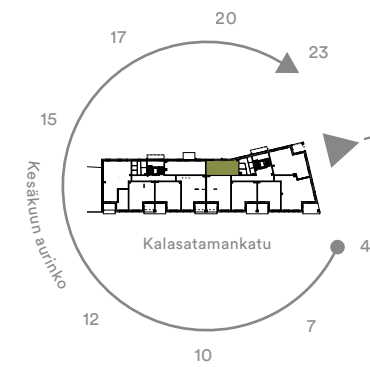
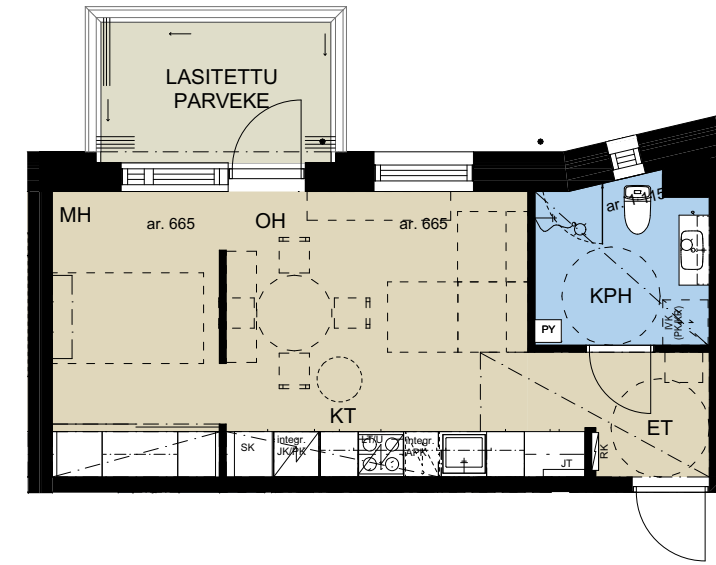


Mittakaava 1:100 (suuntaa-antava)

33,0 m² 2h + kt

B46 / 4. krs

Seinäke erottaa makuu- ja oleskelutilat toisistaan ilmapasti ja antaa kalustamiselle useita mahdollisuuksia. Makuutilan yhteydessä on ilahduttava määrä säilytystilaa.

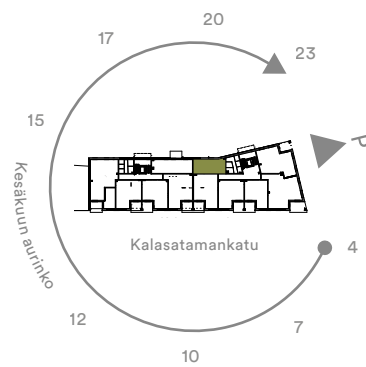
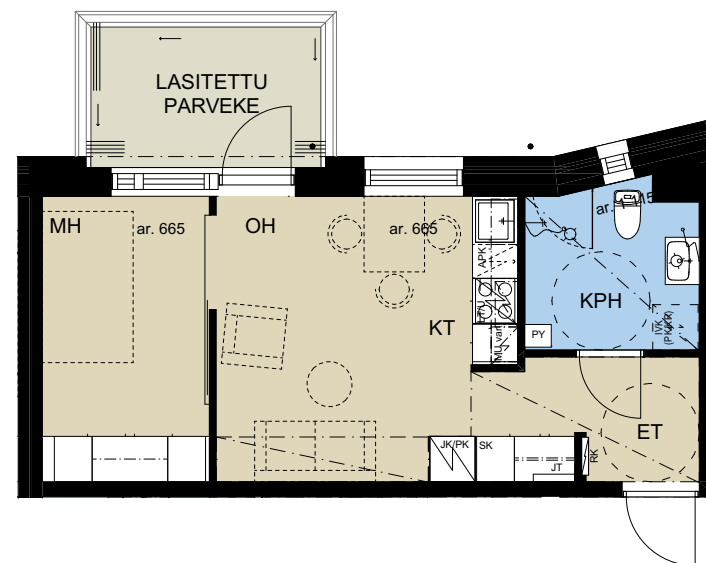


Mittakaava 1:100 (suuntaa-antava)

33,0 m² 2h + kt

B52 / 5. krs

Toimivassa kaksiossa on tilava lasitettu parveke ja erillinen eteinen. Makuuhuoneessa on ilahduttava määrä säilytystilaa.

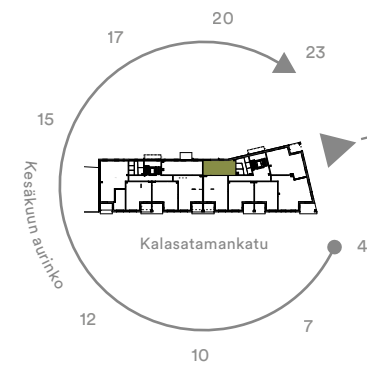
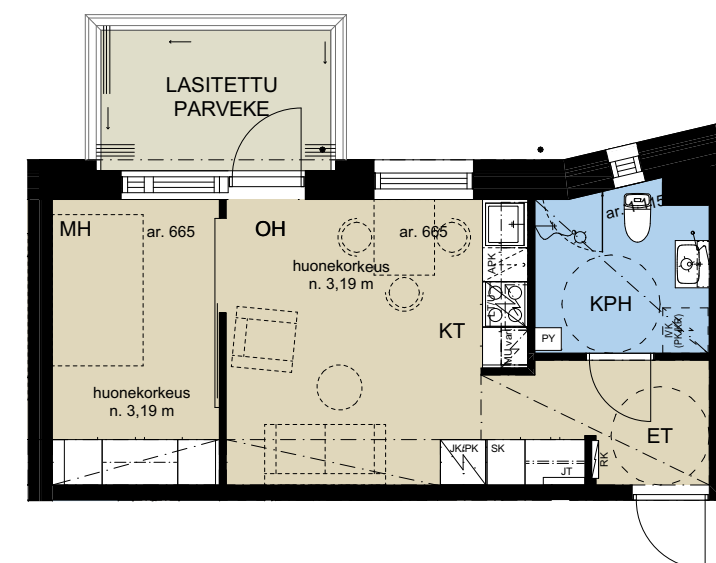


Mittakaava 1:100 (suuntaa-antava)

33,0 m² 2h + kt

B58 / 6. krs

Makuuhuone erottuu omaksi tilakseen tilaa säästävällä liukuovella. Kuudennessa asuinkerroksessa osittain poikkeuksellinen, yli 3 metrin huonekorkeus.

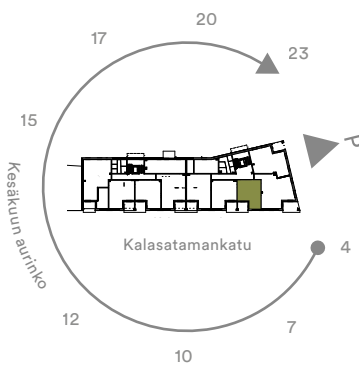
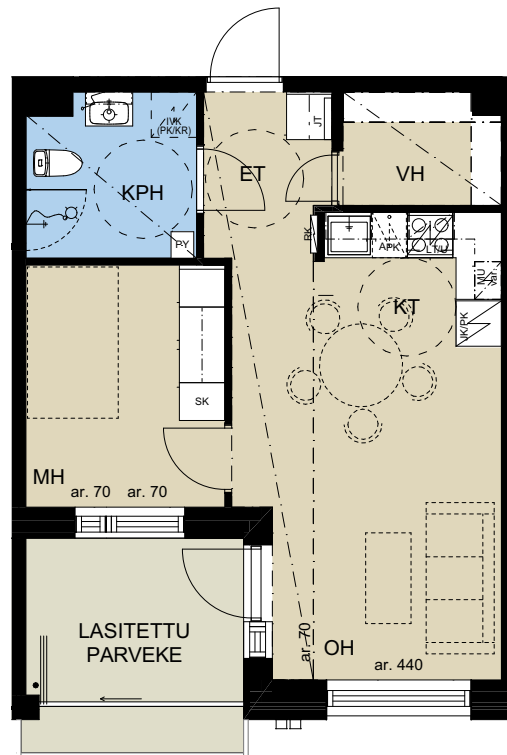


Mittakaava 1:100 (suuntaa-antava)

41,5 m² 2h + kt

B32 / 2. krs

Tässä kaksiossa jokainen neliö on kohdallaan: makuuhuoneeseen mahtuu työpiste ja vaatehuone tuo reilusti säilytystilaa. Omalla lasitetulla parvekkeella on mukava nauttia ilta-auringosta.

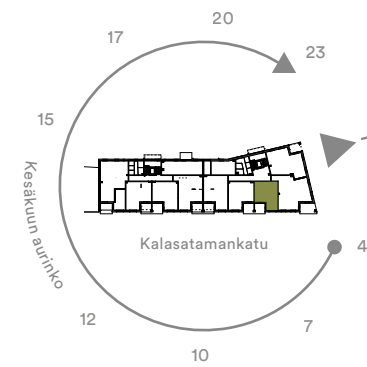
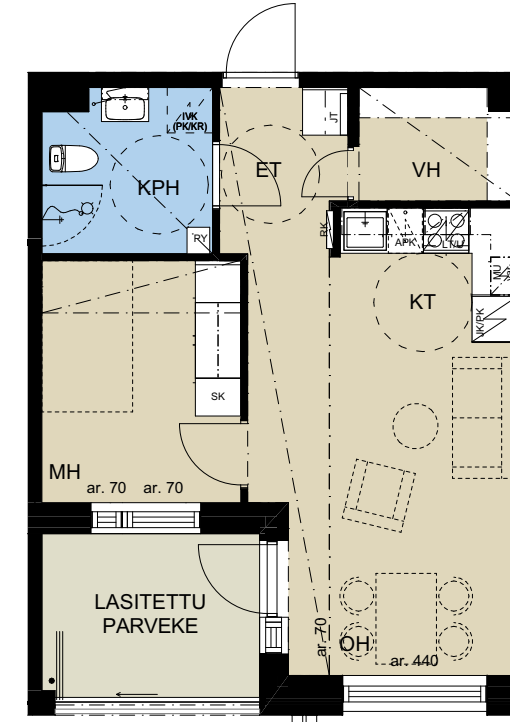


Mittakaava 1:100 (suuntaa-antava)

41,5 m² 2h + kt

B37 / 3. krs

Tässä kaksiossa jokainen neliö on kohdallaan: makuuhuoneeseen mahtuu työpiste ja vaatehuone tuo reilusti säilytystilaa. Omalla lasitetulla parvekkeella on mukava nauttia ilta-auringosta.

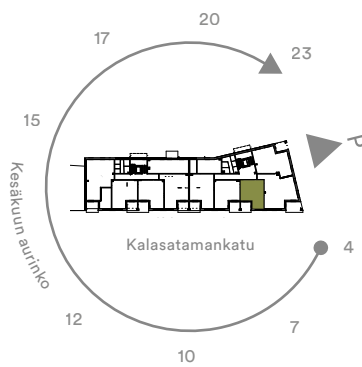
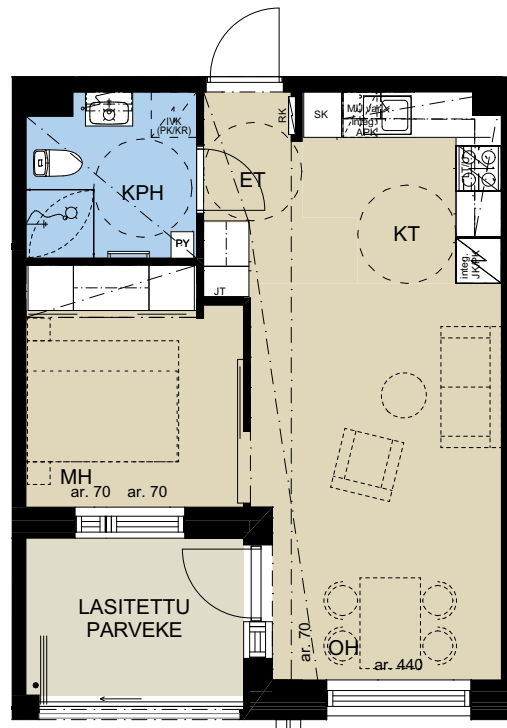


Mittakaava 1:100 (suuntaa-antava)

41,5 m² 2h + kt

B43 / 4. krs

Olohuoneen kanssa yhdistyvä keittiö kutsuu nauttimaan yhdessäolosta. Lasitettu parveke lisää valon määrää entisestään.

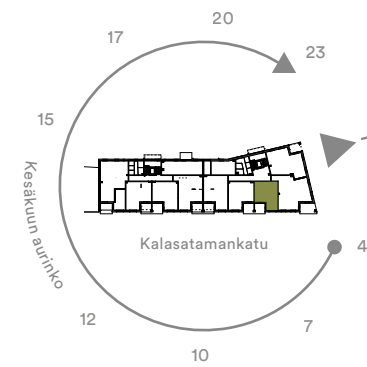
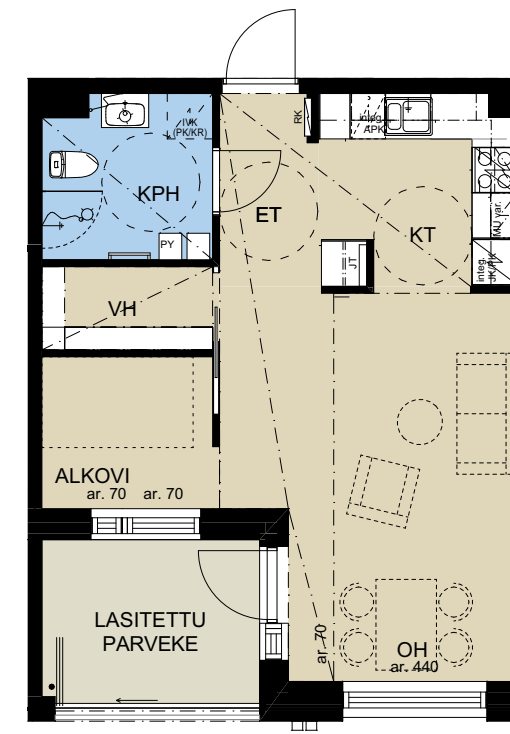


Mittakaava 1:100 (suuntaa-antava)

41,5 m² 1-2h + kt

B49 / 5. krs

Tässä kodissa moni asia ilahduttaa ja lisää arjen toimivuutta. Tilava alkovi tarjoaa monia mahdollisuuksia sisustamiseen. Toimivan yksión kruunaa vaatehuone.

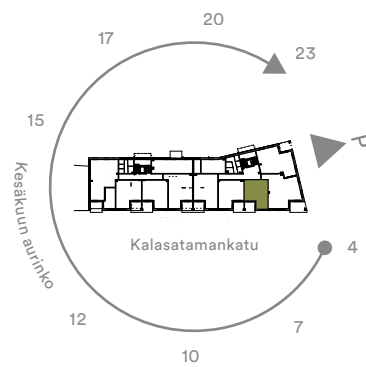
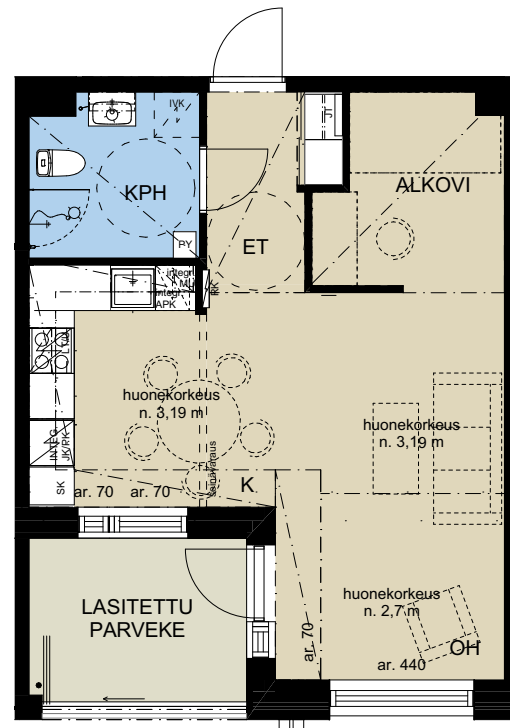


Mittakaava 1:100 (suuntaa-antava)

41,5 m² 1h + alk + k

B55 / 6. krs

Tässä upeassa yksiössä on osittain poikkeuksellinen, yli 3 metrin huonekorkeus. Tilavaan alkoviin mahtuu myös työpiste. Ilmavassa oleskelutilan ja keittiön yhdistelmässä mahtuu kokkailemaan isommallakin porukalla. Keittiö on myös mahdollista rajata väliseinällä kokonaan omaksi tilakseen.

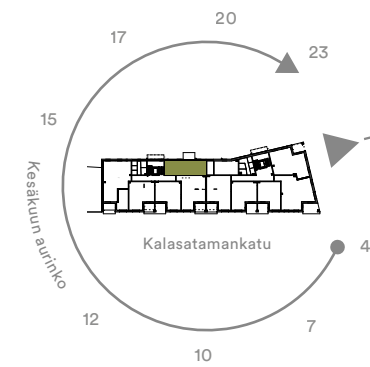
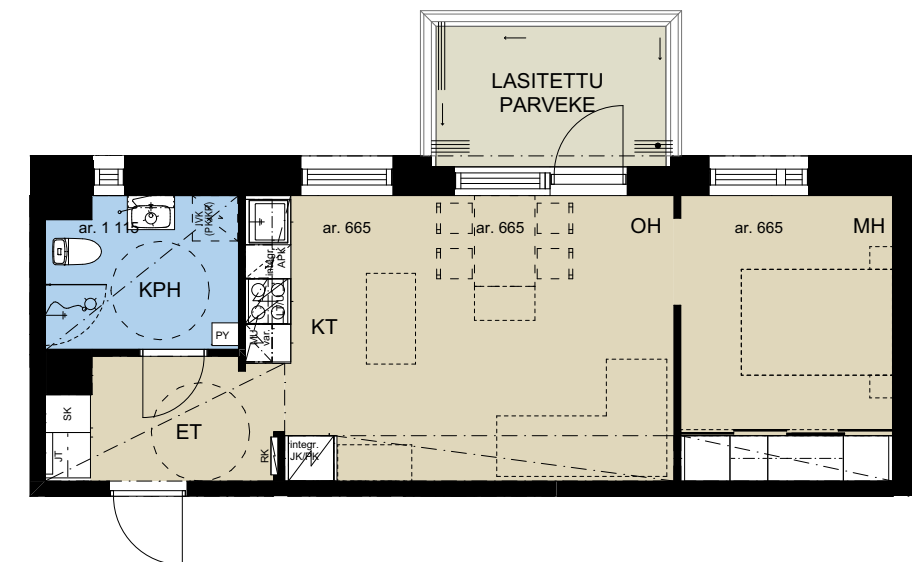


Mittakaava 1:100 (suuntaa-antava)

42,0 m² 2h + kt

A1 / 2. krs

Lasitettu parveke lisää oleskelutilaa tässä selkeäpohjaisessa kaksiossa. Erillinen eteinen ja reilu määrä säilytystilaa lisäävät arjen sujuvuutta.

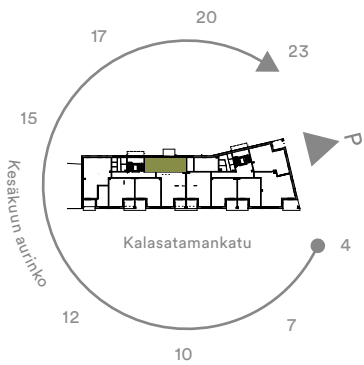
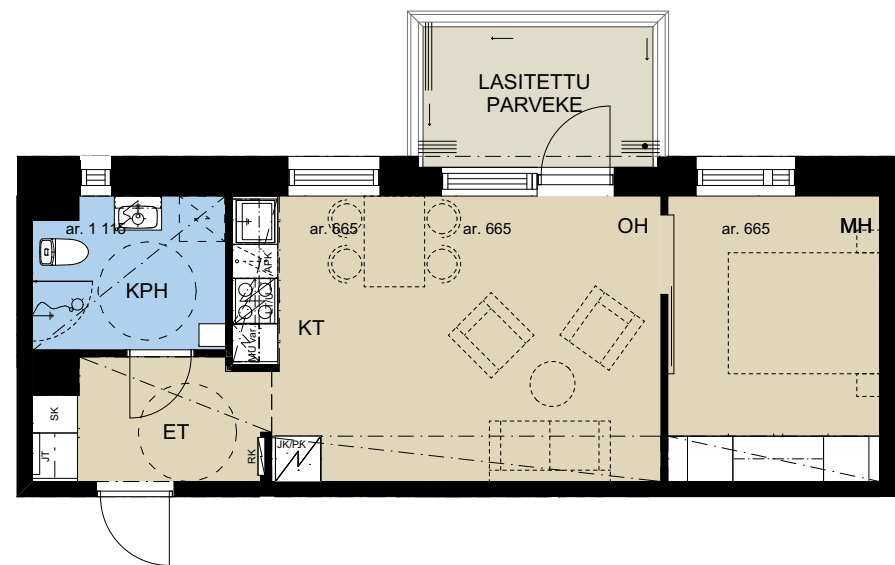


Mittakaava 1:100 (suuntaa-antava)

42,0 m² 2h + kt

A6 / 3. krs
A16 / 5. krs

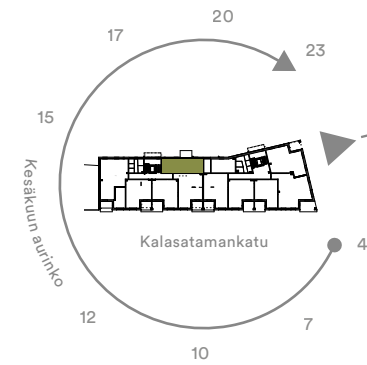
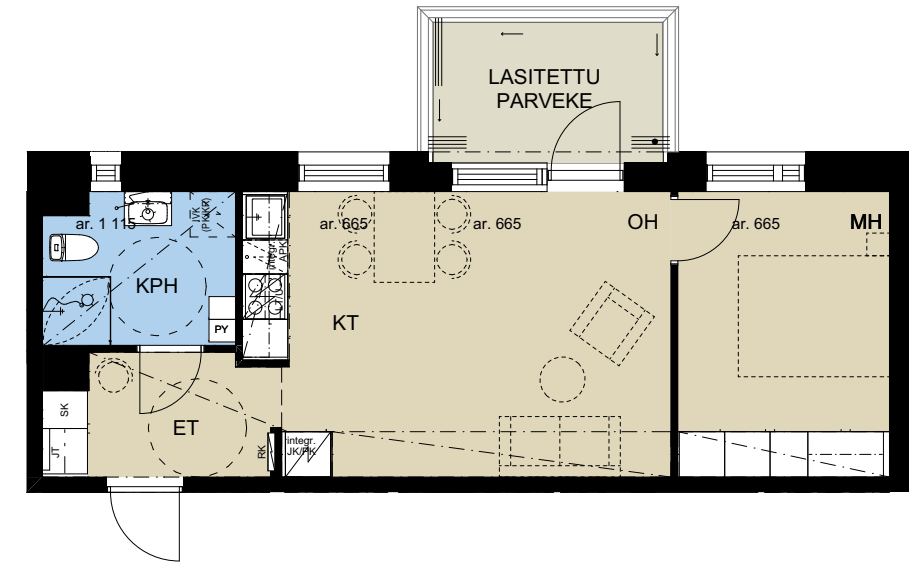
Lasitettu parveke lisää oleskelutilaa tässä selkeäpohjaisessa kaksiossa.
Erillinen eteinen ja reilu määrä säilytystilaa lisäävät arjen sujuvuutta.



42,0 m² 2h + kt

A11 / 4. krs

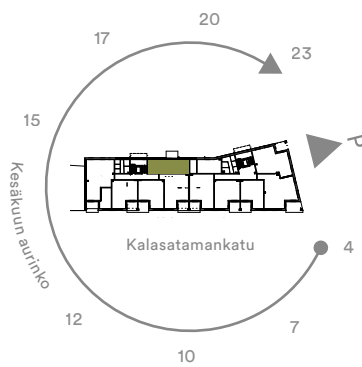
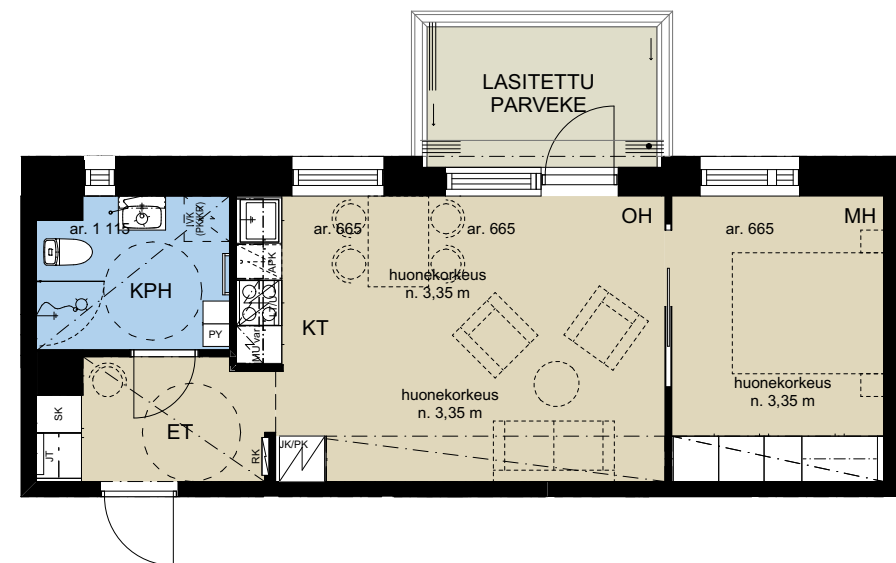
Lasitettu parveke lisää oleskelutilaa tässä selkeäpohjaisessa kaksiossa.
Erillinen eteinen ja reilu määrä säilytystilaa lisäävät arjen sujuvuutta.



42,0 m² 2h + kt

A21 / 6. krs

Lasitettu parveke lisää oleskelutilaa tässä selkeäpohjaisessa kaksiossa. Erillinen eteinen ja reilu määrä säilytystilaa lisäävät arjen sujuvuutta. Kuudennessa asuinkerroksessa osittain poikkeuksellinen, yli 3 metrin huonekorkeus.

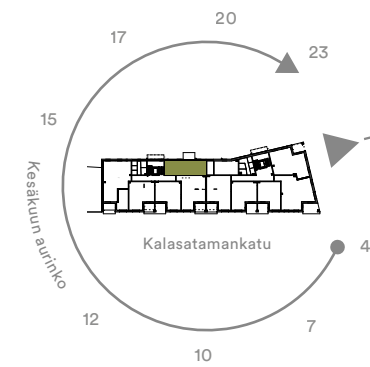
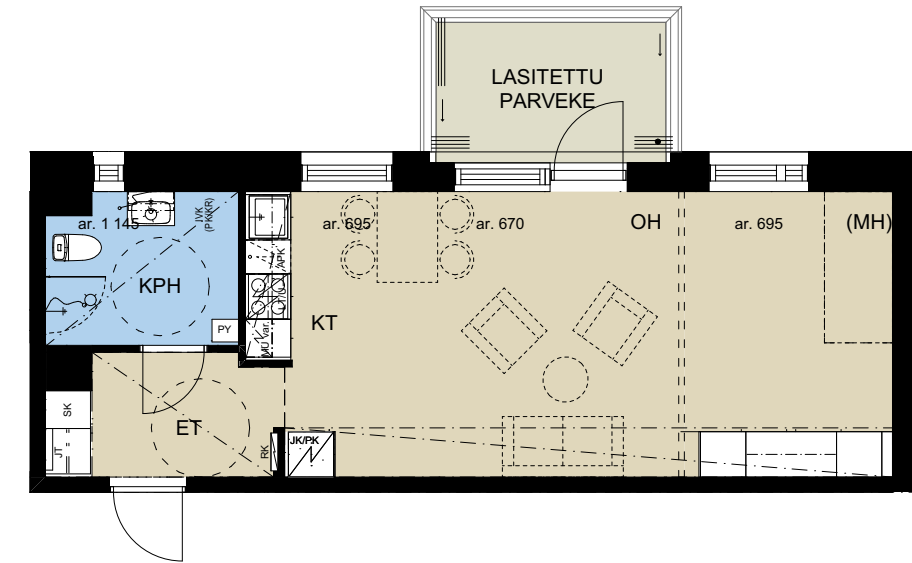


Mittakaava 1:100 (suuntaa-antava)

42,0 m² 1-2h + kt

A26 / 7. krs

Tämä koti on valintasi mukaan joko käytännöllinen kaksio tai erityisen tilava yksiö. Lasitettu parveke lisää oleskelutilaa.

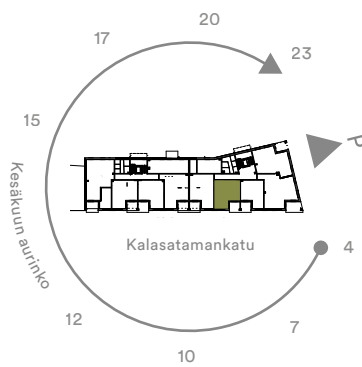
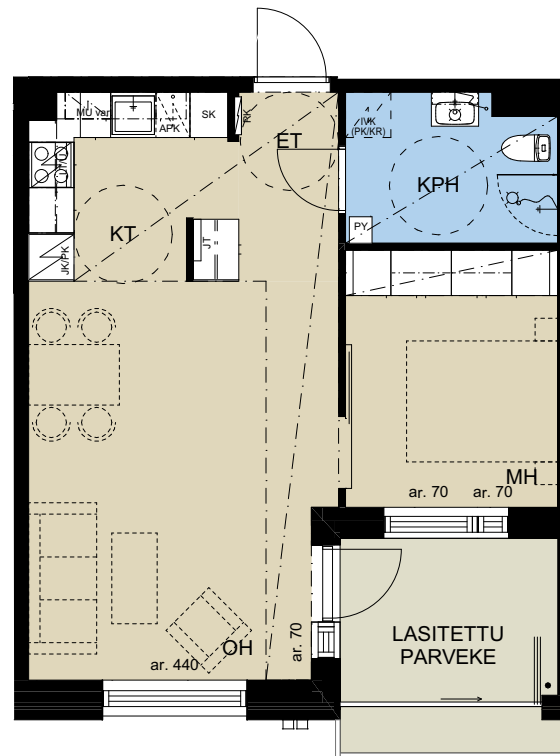


Mittakaava 1:100 (suuntaa-antava)

46,5 m² 2h + kt

B33 / 2. krs

Toimivassa kaksiossa on käytännöllinen ja tilava keittiönurkkaus. Tähän kotiin on helppo järjestää tilat kaikille kodin toiminnoille ruokailusta oleskeluun. Makuuhuone erottuu omaksi tilakseen kätevällä liukuovella.



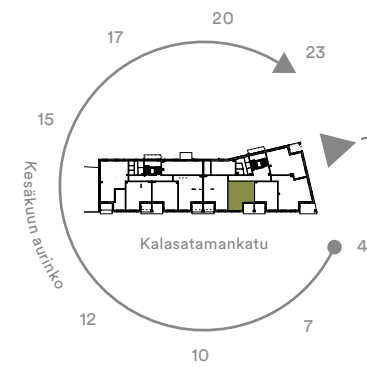
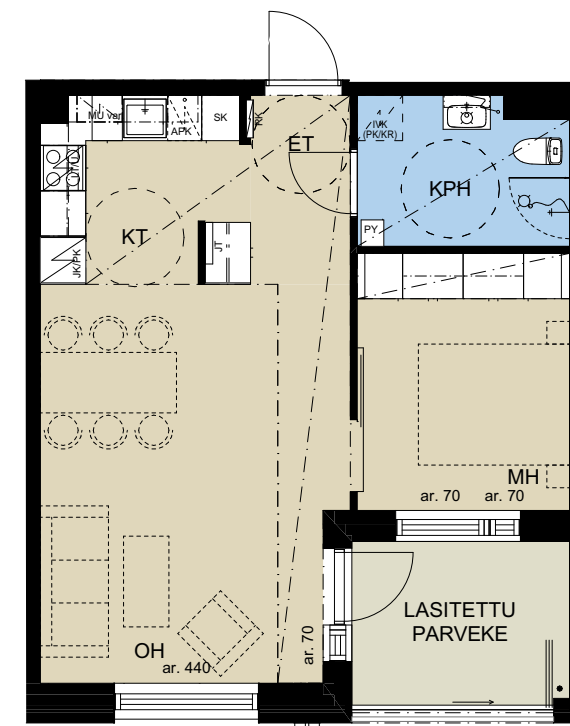
Mittakaava 1:100 (suuntaa-antava)

46,5 m² 2h + kt

A38 / 3. krs

B50 / 5. krs

Toimivassa kaksiossa on käytännöllinen ja tilava keittiönurkkaus. Tähän kotiin on helppo järjestää tilat kaikille kodin toiminnoille ruokailusta oleskeluun. Makuuhuone erottuu omaksi tilakseen kätevällä liukuovella.

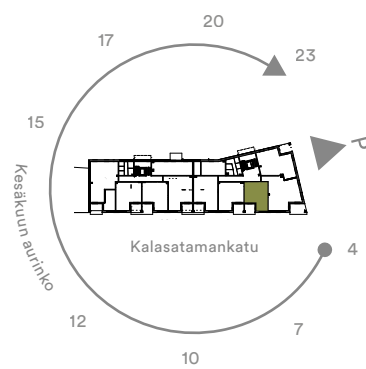
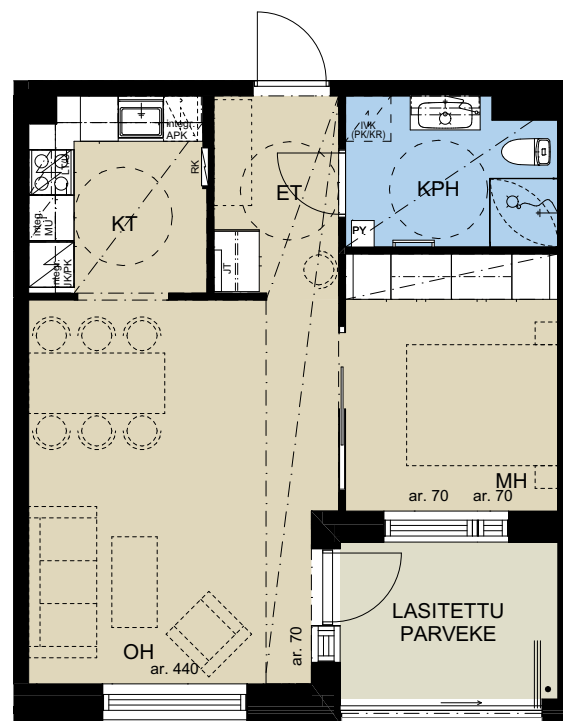


Mittakaava 1:100 (suuntaa-antava)

46,5 m² 2h + kt

B44 / 4. krs

Toimivassa kaksiossa on käytännöllinen ja tilava keittiönurkkaus. Tähän kotiin on helppo järjestää tilat kaikille kodin toiminnoille ruokailusta oleskeluun.

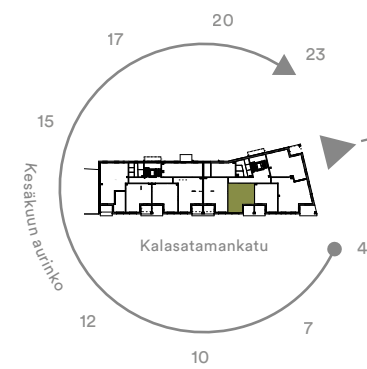


Mittakaava 1:100 (suuntaa-antava)

46,5 m² 2h + kt

B56 / 6. krs

Toimivassa kaksiossa on käytännöllinen ja tilava keittiönurkkaus. Tähän kotiin on helppo järjestää tilat kaikille kodin toiminnoille ruokailusta oleskeluun. Makuuhuone erottuu omaksi tilakseen käteväällä liukuovella. Kuudennessa asuinkerroksessa osittain poikkeuksellinen, yli 3 metrin huonekorkeus.

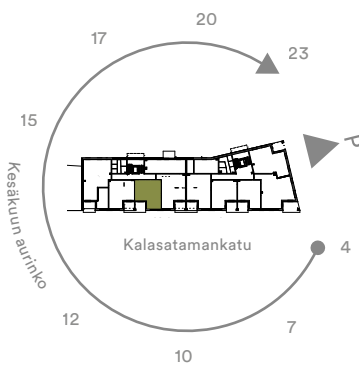
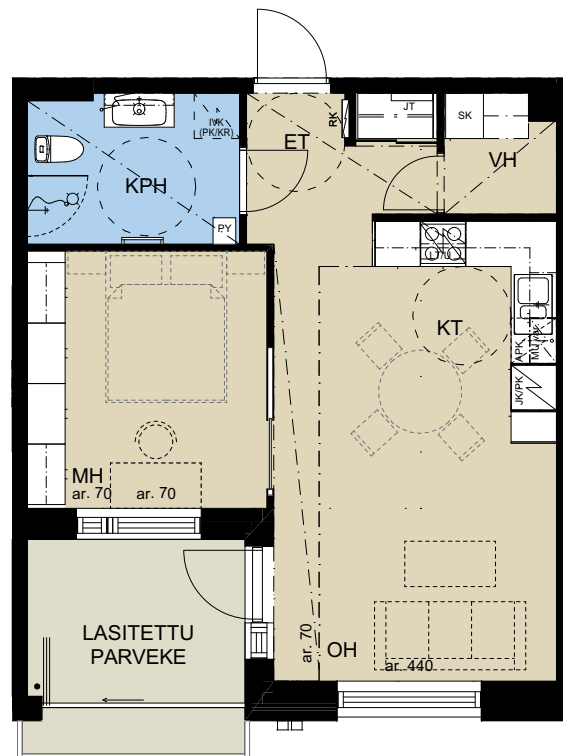


Mittakaava 1:100 (suuntaa-antava)

46,5 m² 2h + kt

A3 / 2. krs

Erillinen vaatehuone eteisen yhteydessä sekä koko seinän kaapistot makuuhuoneessa ilahduttavat arjessa. Tilavasta makuuhuoneesta löydät paikan vaikkapa työpisteelle.

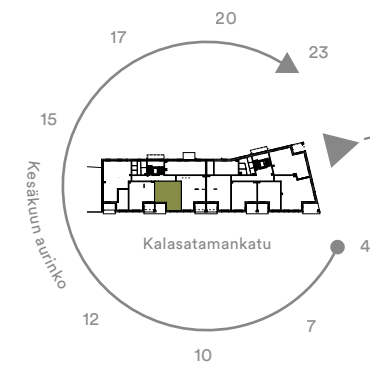
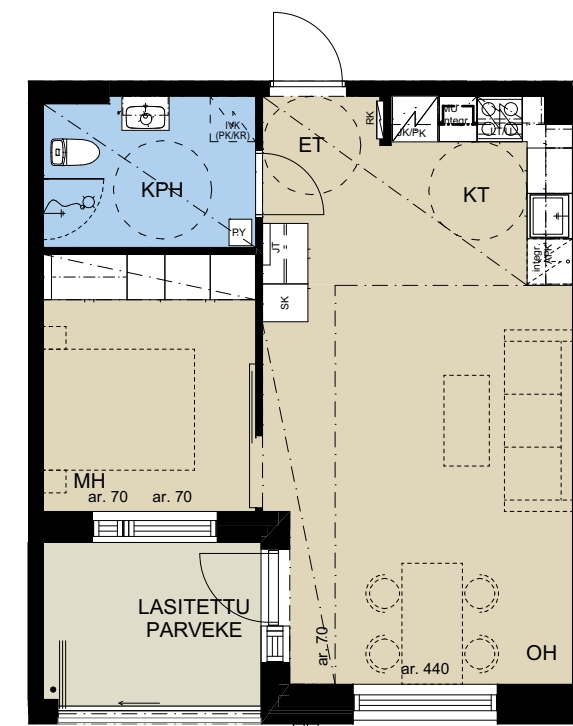


Mittakaava 1:100 (suuntaa-antava)

47,0 m² 2h + kt

A8 / 3. krs

Kätevä keittiönurkkaus ja lasitettu parveke lisäävät tilan tuntua. Makuuhuoneessa ei ole pihistelty säilytystilan kanssa.

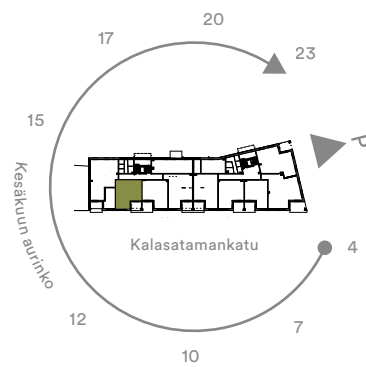
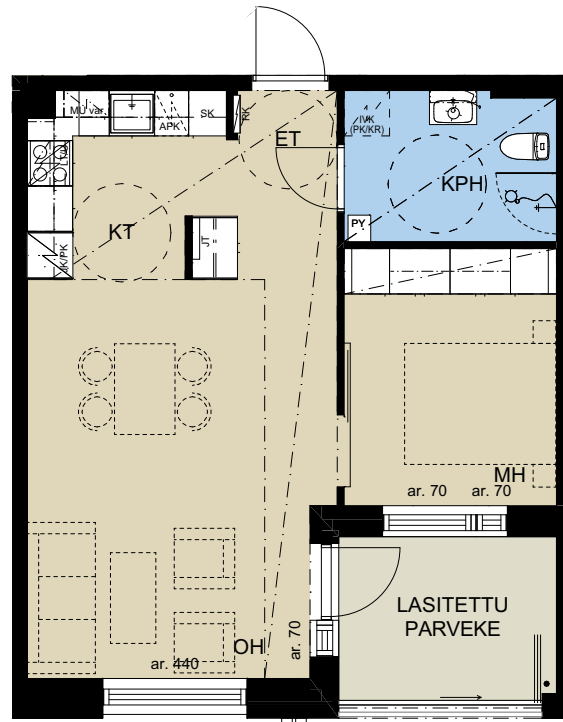


Mittakaava 1:100 (suuntaa-antava)

47,0 m² 2h + kt

A9 / 3. krs

Toimivassa kaksiossa on käytännöllinen ja tilava keittiönurkkaus. Tilavassa makuuhuoneessa on mukava levähtää ja seurata maisemia kookkaasta ikkunasta.

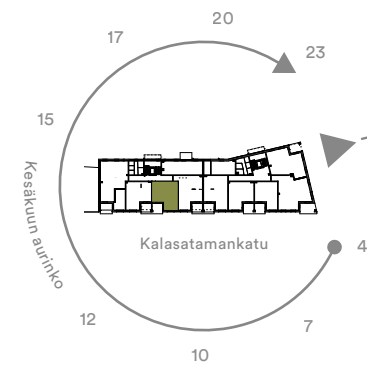
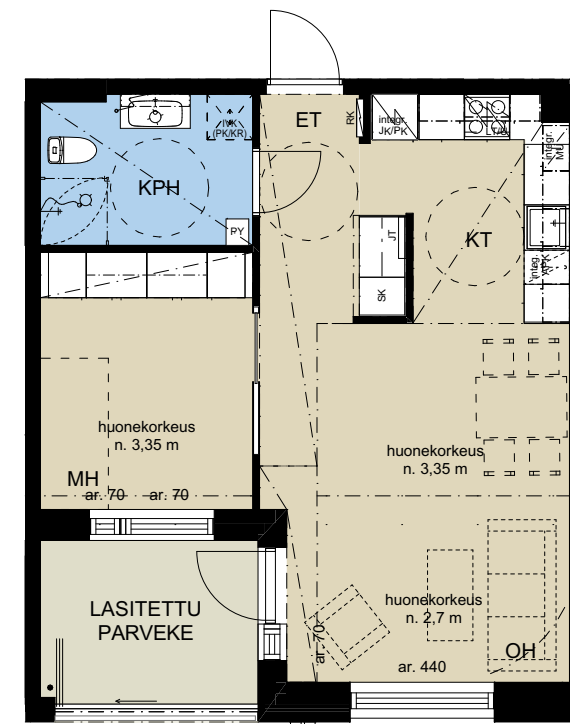


Mittakaava 1:100 (suuntaa-antava)

47,0 m² 2h + kt

A23 / 6. krs

Kätevä keittiönurkkaus yhdistyy luontevasti oleskelutilaan. Lisätilaa yhdessäoloon löytyy lasitetulta parvekkeelta. Kuudennessa asuinkerroksessa osittain poikkeuksellinen, yli 3 metrin huonekorkeus.

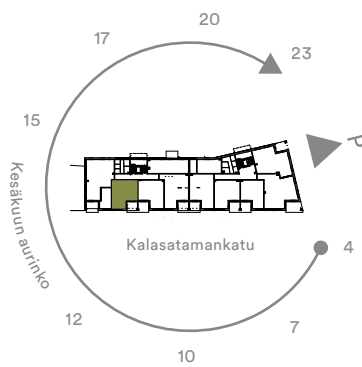
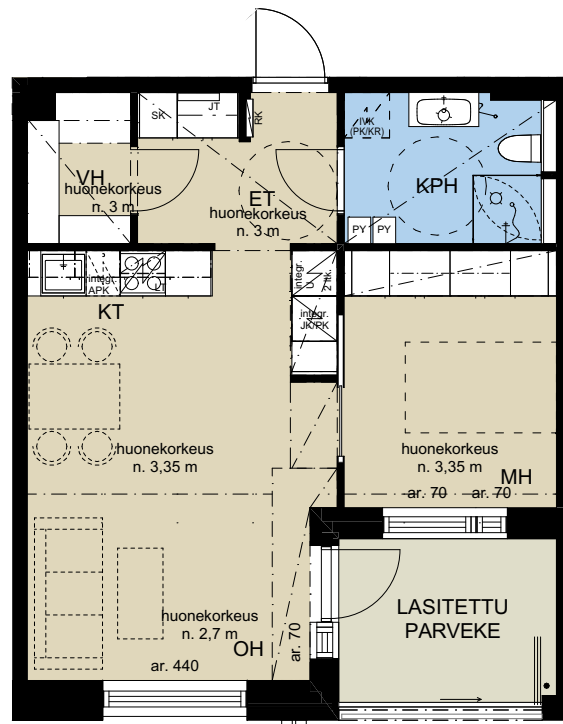


Mittakaava 1:100 (suuntaa-antava)

47,0 m² 2h + kt

A24 / 6. krs

Tässä kodissa on kaikki kohdallaan: vaatehuone viimeistelee toimivan kaksion.
Kuudennessa asuinkerroksessa osittain poikkeuksellinen, yli 3 metrin huonekorkeus.



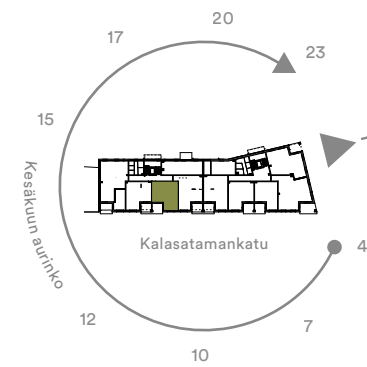
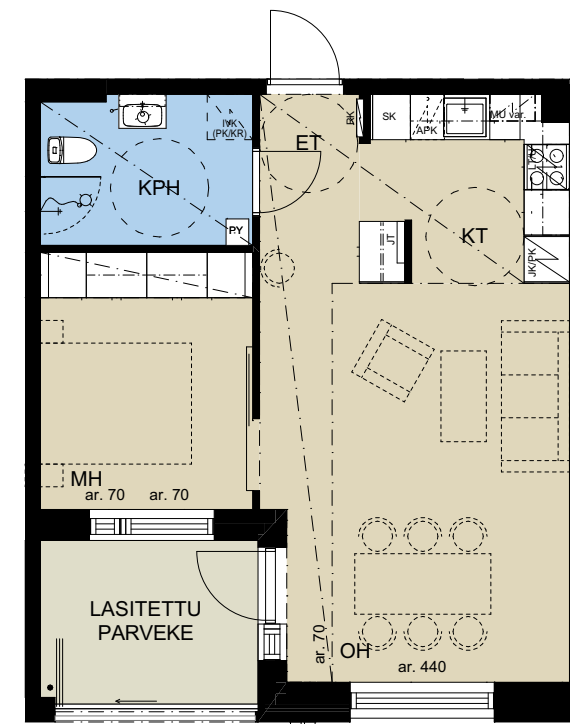
Mittakaava 1:100 (suuntaa-antava)

47,0 m² 2h + kt

A13 / 4. krs

A18 / 5. krs

Viihtyisässä kaksiossa on tilaa arjelle ja yhdessäololle.
Liukuovi erottaa makuuhuoneen omaksi tilakseen.

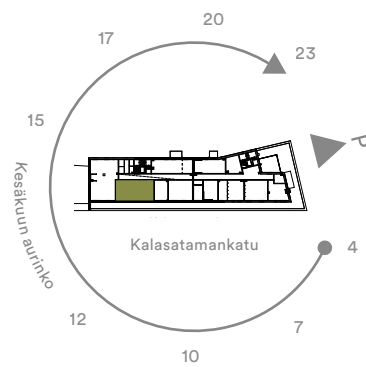
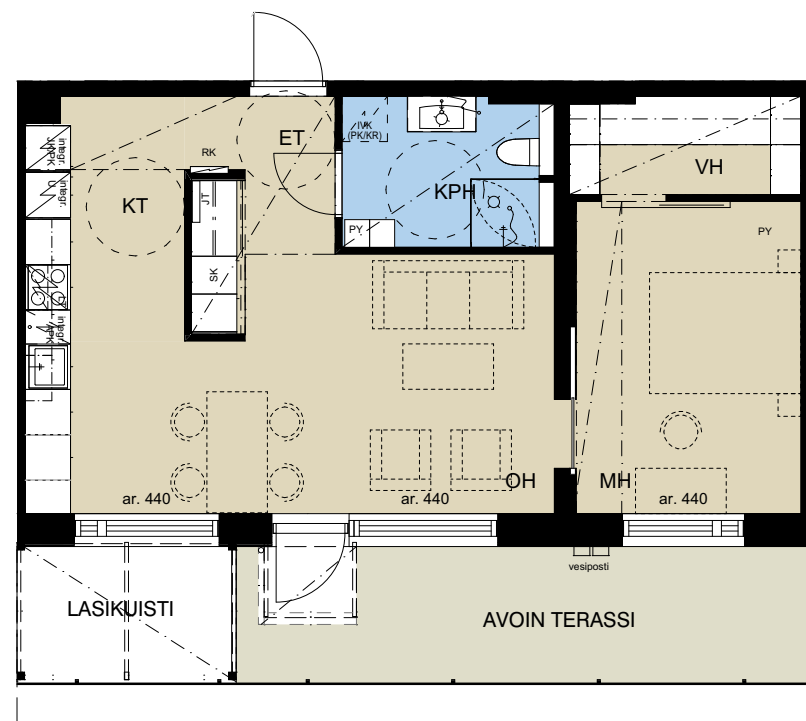


Mittakaava 1:100 (suuntaa-antava)

55,0 m² 2h + kt

A28 / 7. krs

Tämä näyttävä koti sopii viherpeukalolle: avoin terassi ja lasikuisti ovat koko asunnon mittaiset. Makuuhuoneesta on käynti poikkeuksellisen tilavaan vaatehuoneeseen, eikä tilaa oleskeluunkaan puutu.



Mittakaava 1:100 (suuntaa-antava)

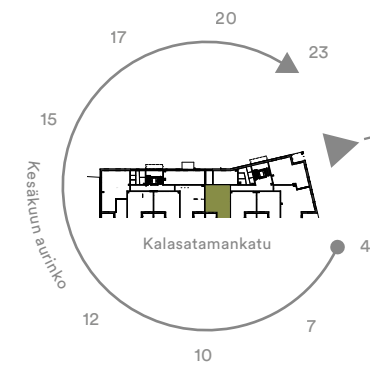
55,0 m² 2h + alk + kt

B34 / 2. krs

Lasitettu parveke tuo valoa makuuhuoneeseen. Alkoviin saat tilaa esimerkiksi työpisteelle. Avarassa oleskelutilassa on tilaa viihtymiselle. Vaihtoehtoisessa pohjaratkaisussa on alkovin tilalla kookas vaatehuone.



Toteutettavissa lisä- ja muutostyöaikataulujen puitteissa



Mittakaava 1:100 (suuntaa-antava)

55,0 m² 2h + alk + kt

A39 / 3. krs
B45 / 4. krs
B51 / 5. krs

Lasitettu parveke tuo valoa makuuhuoneeseen. Alkoviin saat tilaa esimerkiksi työpisteelle. Avarassa oleskelutilassa on tilaa viihtymiselle. Vaihtoehtoisessa pohjaratkaisussa on alkovin tilalla kookas vaatehuone.

55,0 m² 2h + alk + kt

B57 / 6. krs

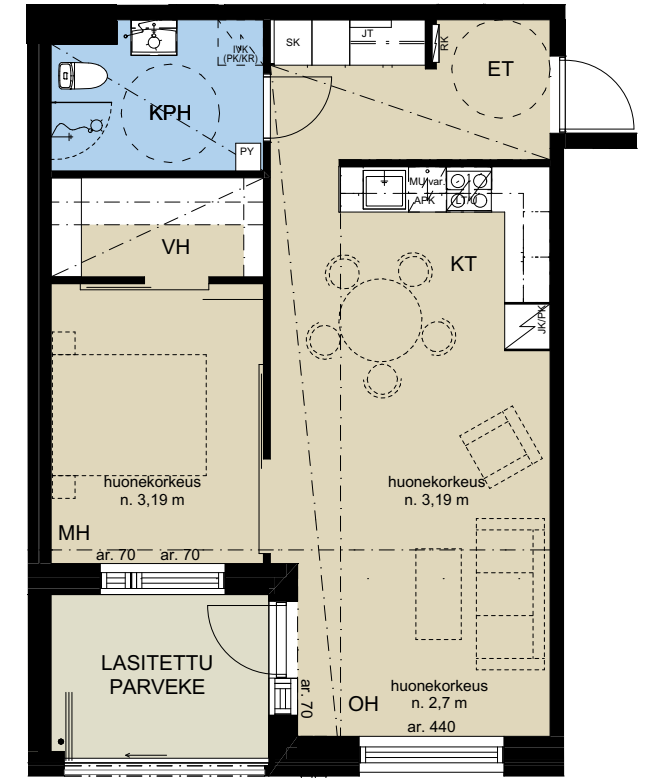
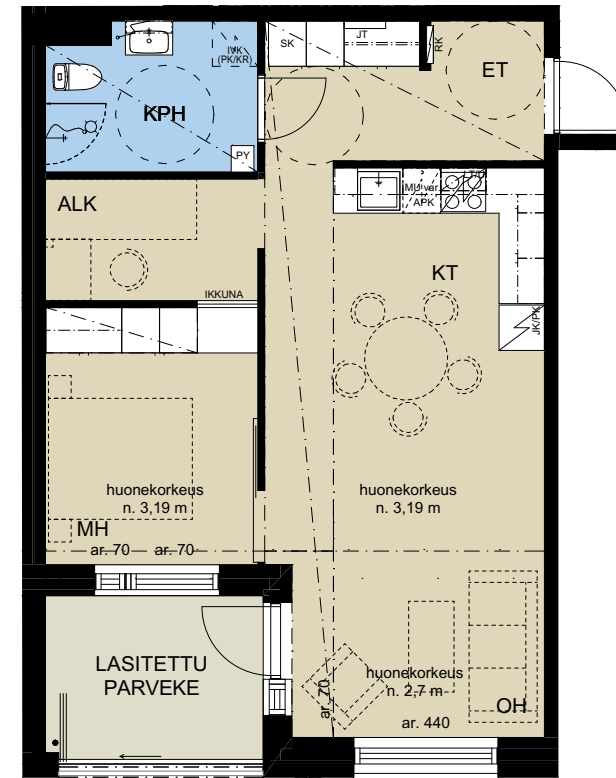
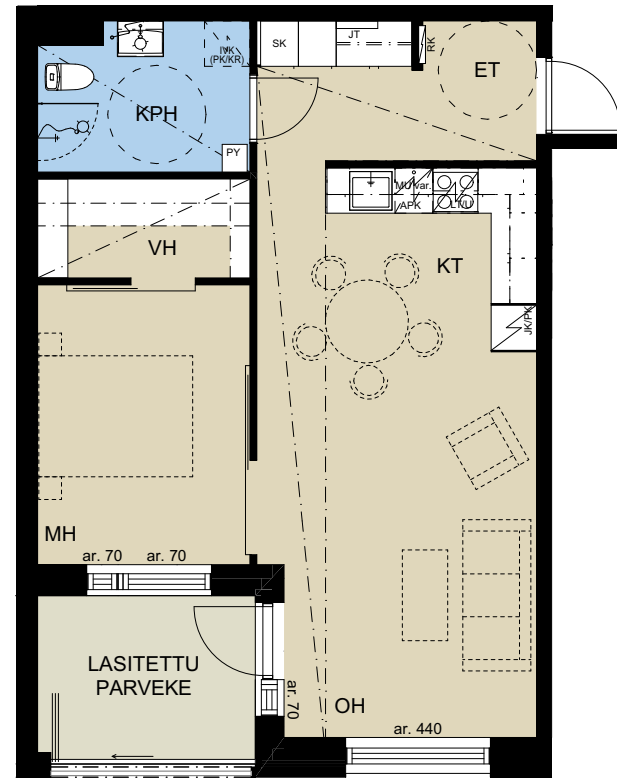
Lasitettu parveke tuo valoa makuuhuoneeseen. Alkoviin saat tilaa esimerkiksi työpisteelle. Avarassa oleskelutilassa on tilaa viihtymiselle. Kuudennessa asuinkerroksessa osittain poikkeuksellinen, yli 3 metrin huonekorkeus. Vaihtoehtoisessa pohjaratkaisussa on alkovin tilalla kookas vaatehuone.

VAKIOPOHJA

VAIHTOEHTO

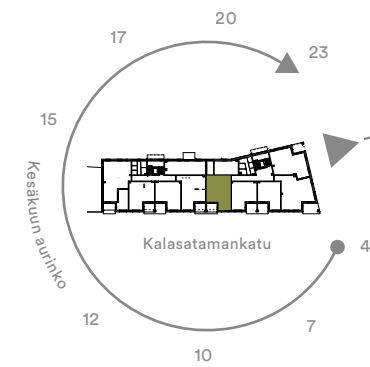
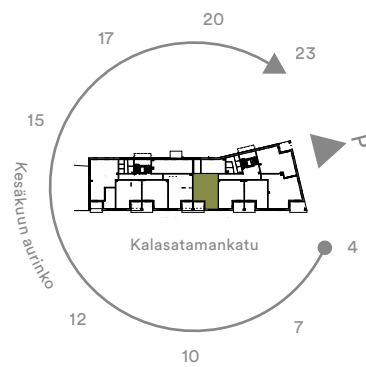
VAKIOPOHJA

VAIHTOEHTO



Toteutettavissa lisä- ja muutostyöaikataulujen puitteissa

Toteutettavissa lisä- ja muutostyöaikataulujen puitteissa



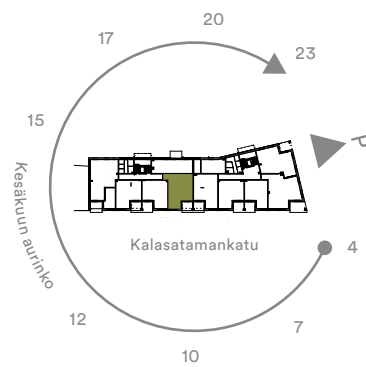
57,0 m² 2h + alk + kt

A2 / 2. krs

Valoisassa kaksiossa on paikka kaikelle. Tilavaan alkoviin saat järjestettyä esimerkiksi kotitoimiston. Vaihtoehtoisessa pohjaratkaisussa on alkovin tilalla ruhtinaallisen kokoinen makuuhuone.



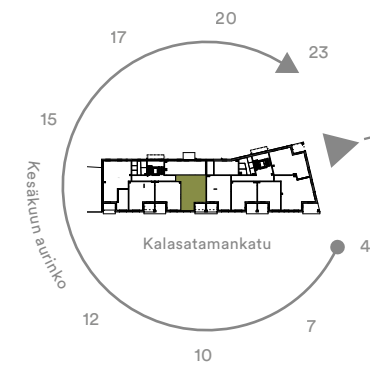
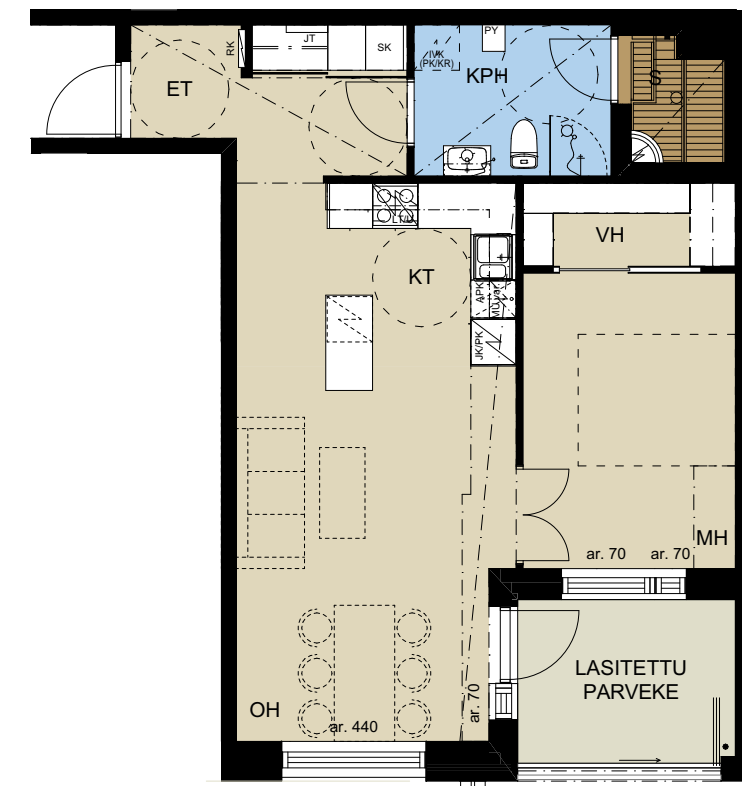
Toteutettavissa lisä- ja muutostyöaikataulujen puitteissa



57,0 m² 2h + kt + s

A7 / 3. krs

Saunallinen kaksio, jossa jokainen neliö on suunniteltu huolella arjen toimintoihin. Kookas vaatehuone ja kätevä keittiönurkkaus kruunaavat kodin.



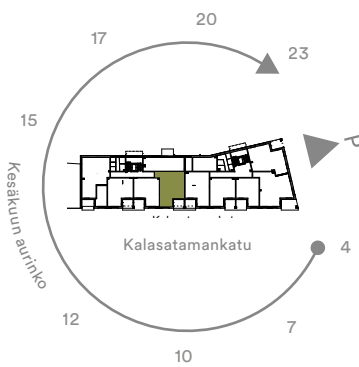
57,0 m² 2h + alk + kt

A12 / 4. krs
A17 / 5. krs

Kookas makuuhuone vai makuuhuone ja alkovi työpisteellä? Tässä kodissa saat valita itsellesi parhaiten toimivan pohjaratkaisun.



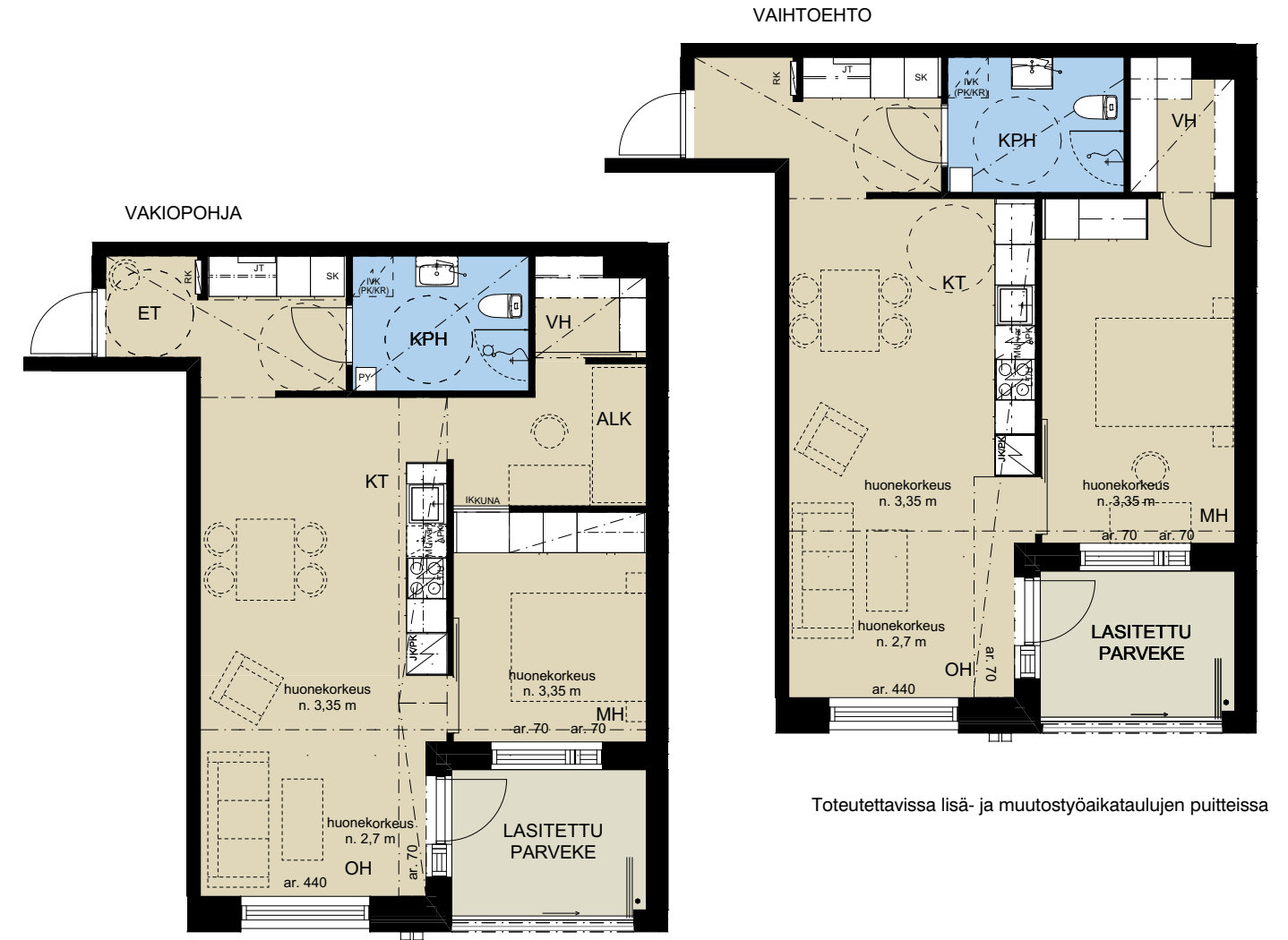
Toteutettavissa lisä- ja muutostyöaikataulujen puitteissa



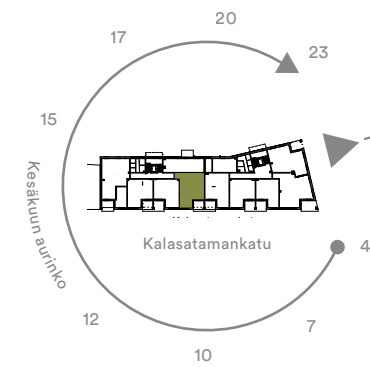
57,0 m² 2h + alk + kt

A22 / 6. krs

Kookas makuuhuone vai makuuhuone ja alkovi työpisteellä? Tässä kodissa saat valita itsellesi parhaiten toimivan pohjaratkaisun. Kuudennessa asuinkerroksessa osittain poikkeuksellinen, yli 3 metrin huonekorkeus.



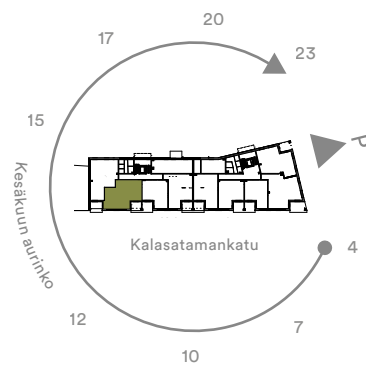
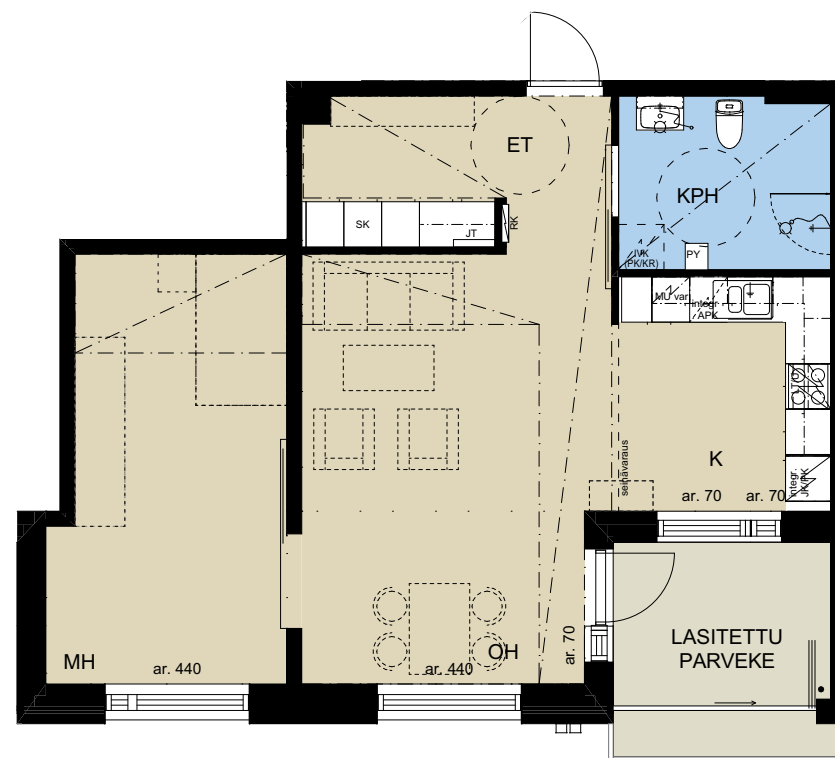
Toteutettavissa lisä- ja muutostyöaikataulujen puitteissa



63,5 m² 2h + k

A4 / 2. krs

Tilavan kaksion makuuhuoneessa on tilaa rentoutua.
Oleskelutilan voi säilyttää yhtenäisenä, tai rajata keittiön
kokonaan erilliseksi kotikokin valtakunnaksi.



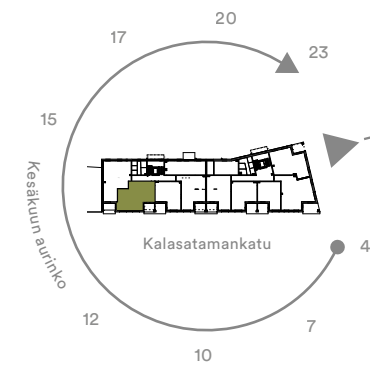
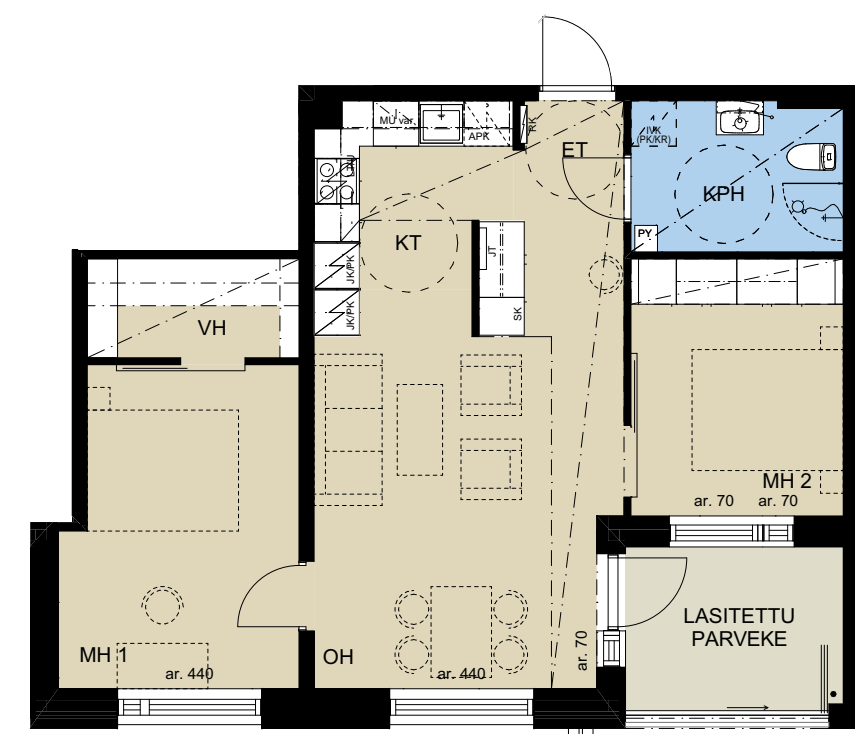
Mittakaava 1:100 (suuntaa-antava)

63,5 m² 3h + kt

A14 / 4. krs

A19 / 5. krs

Huolella suunnitellun kolmion jokainen neliö on hyötykäytössä. Molemmissa
makuuhuoneissa on reilusti säilytystilaa – toisessa on tilaa myös työpisteelle.

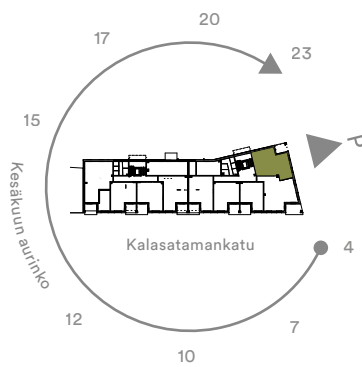
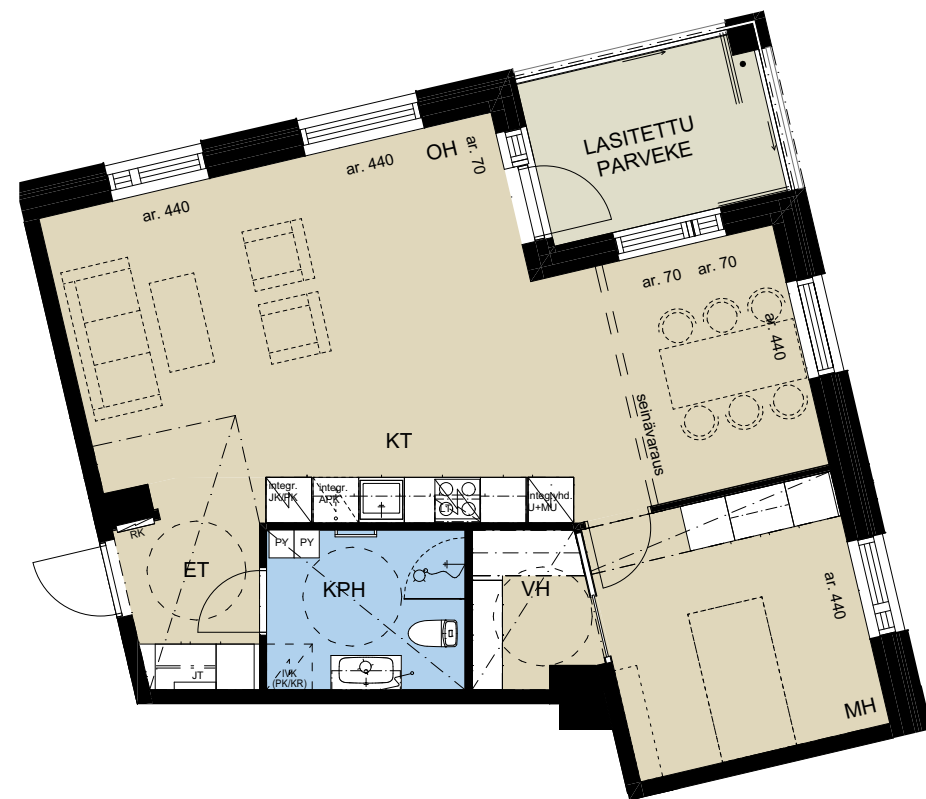


Mittakaava 1:100 (suuntaa-antava)

65,0 m² 2-3h + kt

B35 / 3. krs

Hulpeassa kaksiossa on tilaa keittämiseen. Lasitettu parveke lisää tilan ja valon tuntua. Vaatehuoneesta löydät lisää kaivattua säilytystilaa. Oleskelutilan voi säilyttää yhtenäisenä, tai rajata ruokailutilan esimerkiksi toiseksi makuuhuoneeksi.

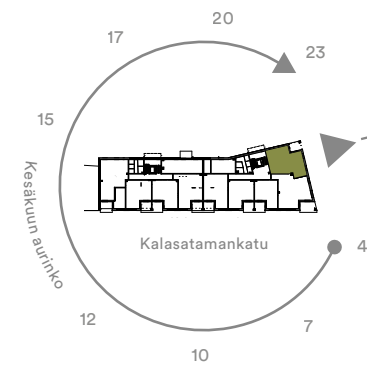
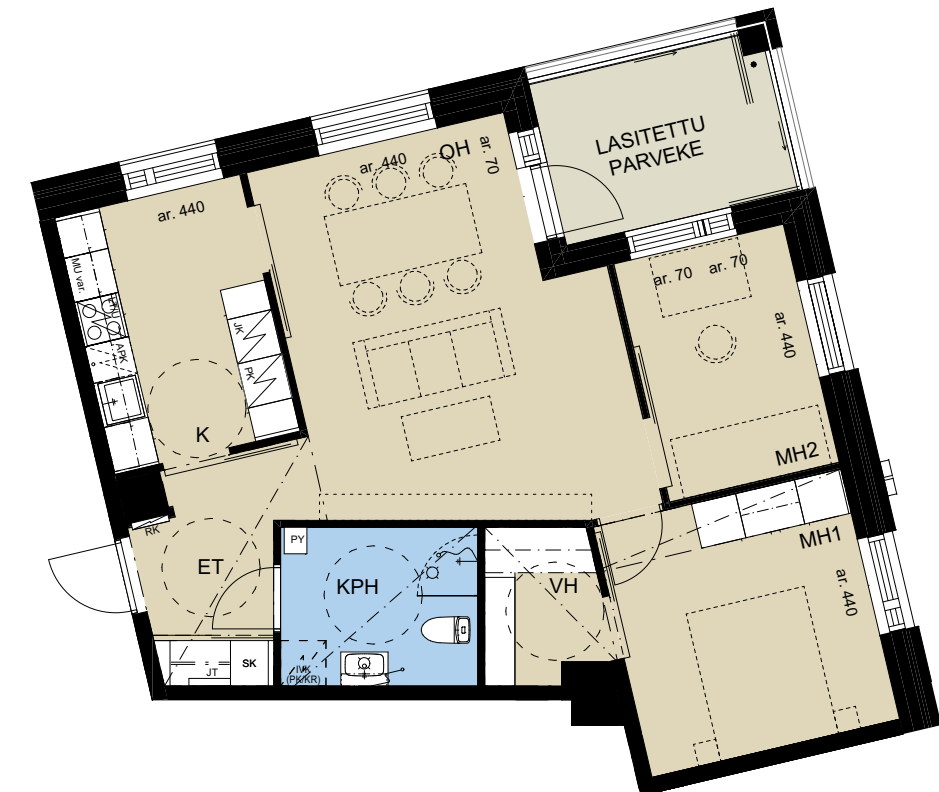


Mittakaava 1:100 (suuntaa-antava)

65,0 m² 3h + k

B30 / 2. krs

Erillinen keittiö, tilavat makuuhuoneet sekä oleskelutilaa jatkava lasitettu parveke tekevät tästä kodista kutsuvan. Eteinen ja vaatehuone tuovat arkeen sujuvuutta.

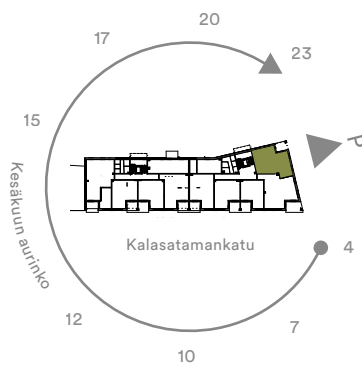


Mittakaava 1:100 (suuntaa-antava)

65,0 m² 3h + kt

B41 / 4. krs

Tässä kolmiossa kaikki lokahtaa paikalleen. Eteisen siivouskomero ja kylpyhuoneen pyykkikomero ovat arkea sujuvoittavia yksityiskohtia.

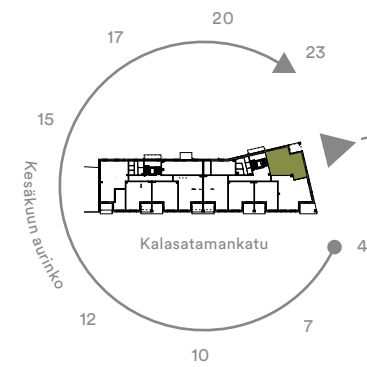


Mittakaava 1:100 (suuntaa-antava)

65,0 m² 3h + kt

B47 / 5. krs

Näppärä kolmio, jossa kaikki kodin toiminnot löytävät paikkansa. Valo löytää tiensä jokaiseen huoneeseen ja avara oleskelutilan ja keittiön yhdistelmä kutsuvat viihtymään.

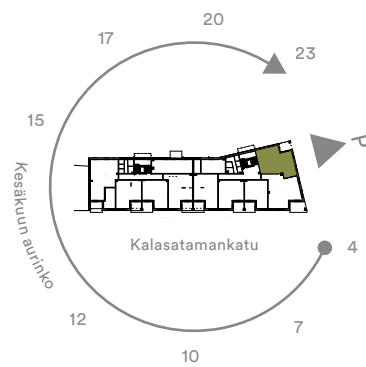


Mittakaava 1:100 (suuntaa-antava)

65,0 m² 3h + kt

B53 / 6. krs

Tästä kolmiosta ei tilaa eikä valoa puutu. Säilytystilat, siivous- ja pyykkikomero varmistavat sujuvan arjen.

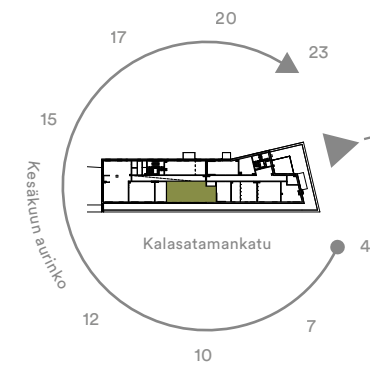


Mittakaava 1:100 (suuntaa-antava)

67,5 m² 3h + kt

B27 / 7. krs

Koko asunnon levyinen terassi ja lasikuisti ovat tämän kodin helmi. Tilavassa makuuhuoneessa on vaatehuone ja käynti lasikuistille. Keittiötila rajautuu sopivasti omaksi tilakseen olematta kuitenkaan eristyksissä olohuoneesta viihtyistä.

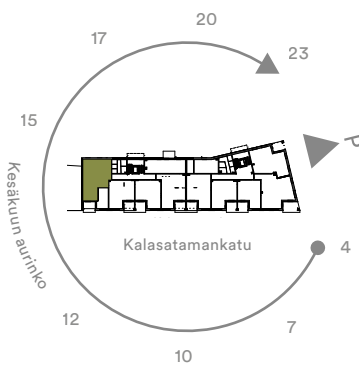
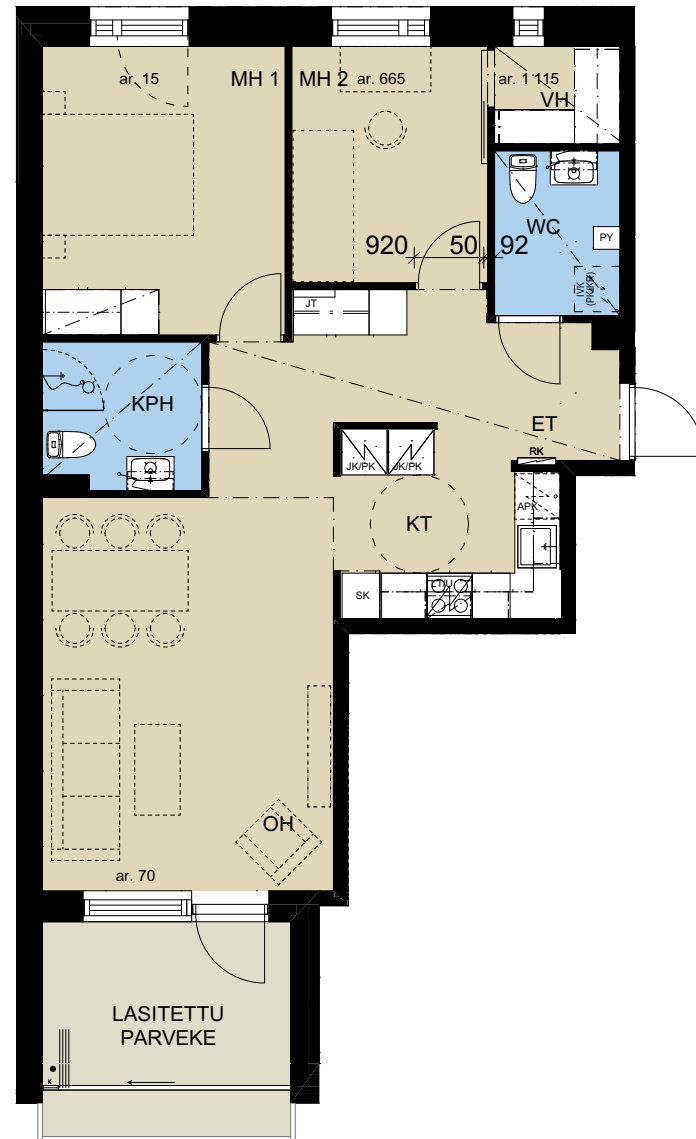


Mittakaava 1:100 (suuntaa-antava)

69,5 m² 3h + kt

A5 / 2. krs

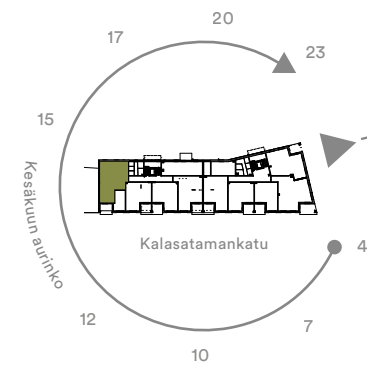
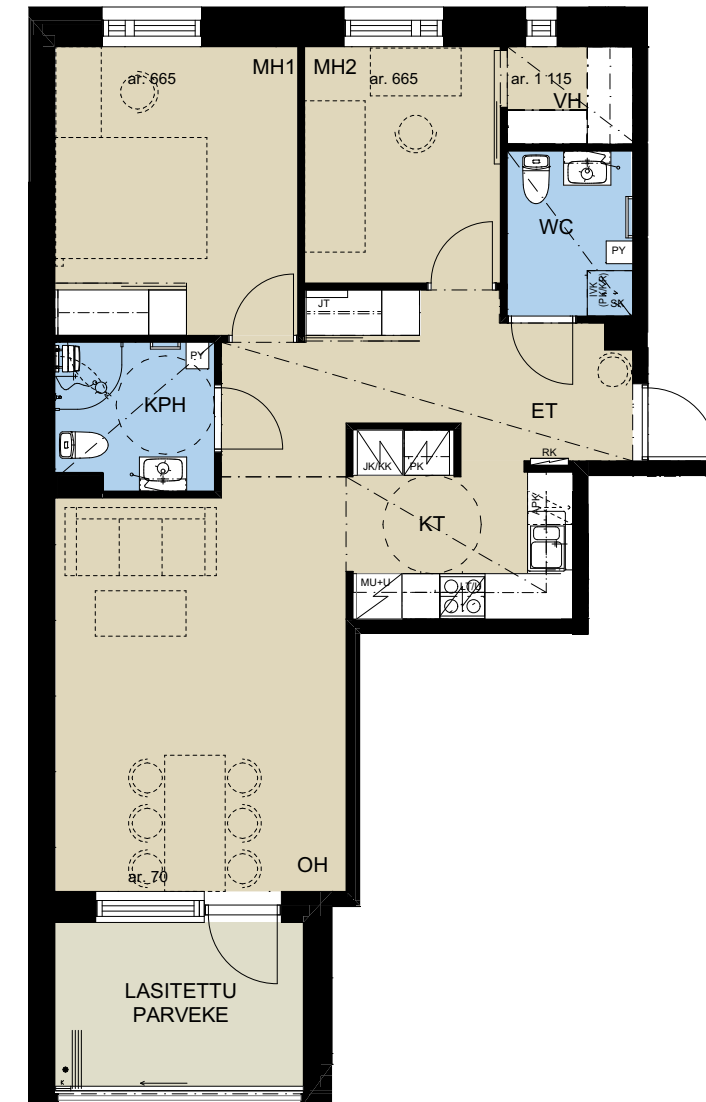
Näppärässä kolmiossa on selkeä pohjaratkaisu. Erillinen wc ja vaatehuone tekevät arjesta sujuvan.



69,5 m² 3h + kt

A15 / 4. krs

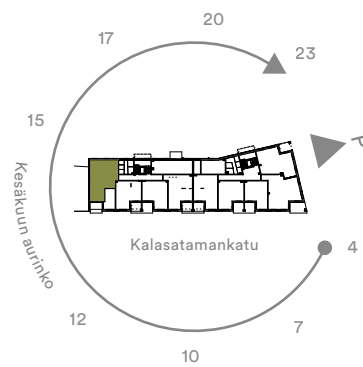
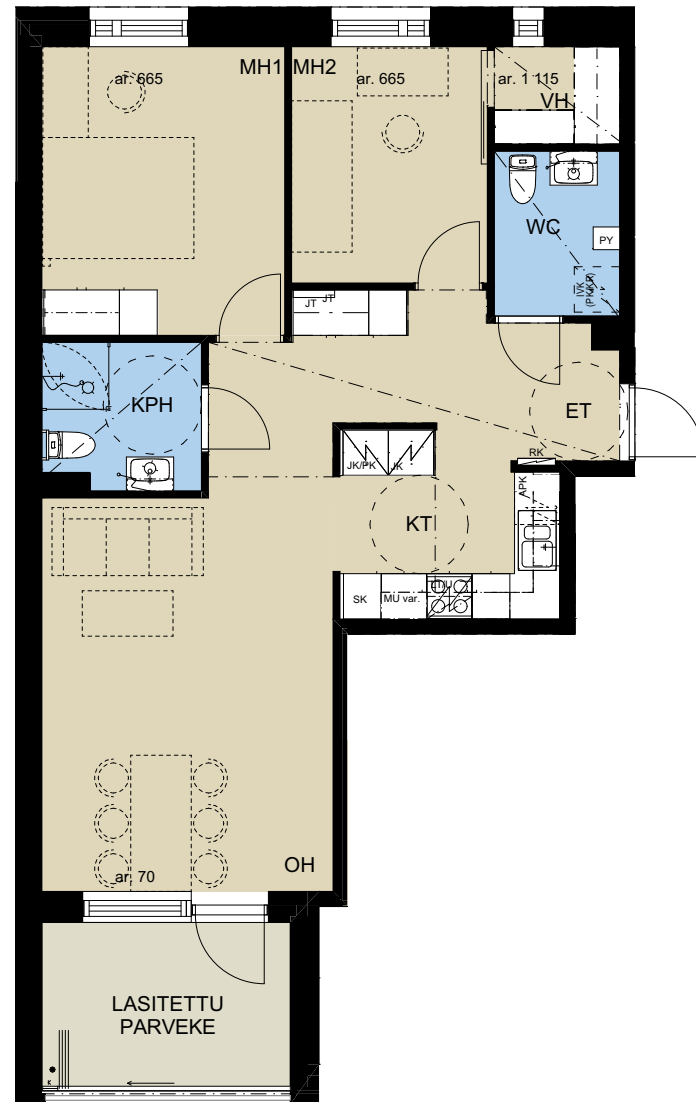
Näppärässä kolmiossa on selkeä pohjaratkaisu. Erillinen wc ja vaatehuone tekevät arjesta sujuvan.



69,5 m² 3h + kt

A20 / 5. krs

Näppärässä kolmiossa on selkeä pohjaratkaisu.
Erillinen wc ja vaatehuone tekevät arjesta sujuvan.

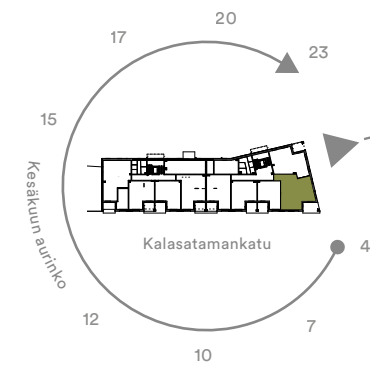
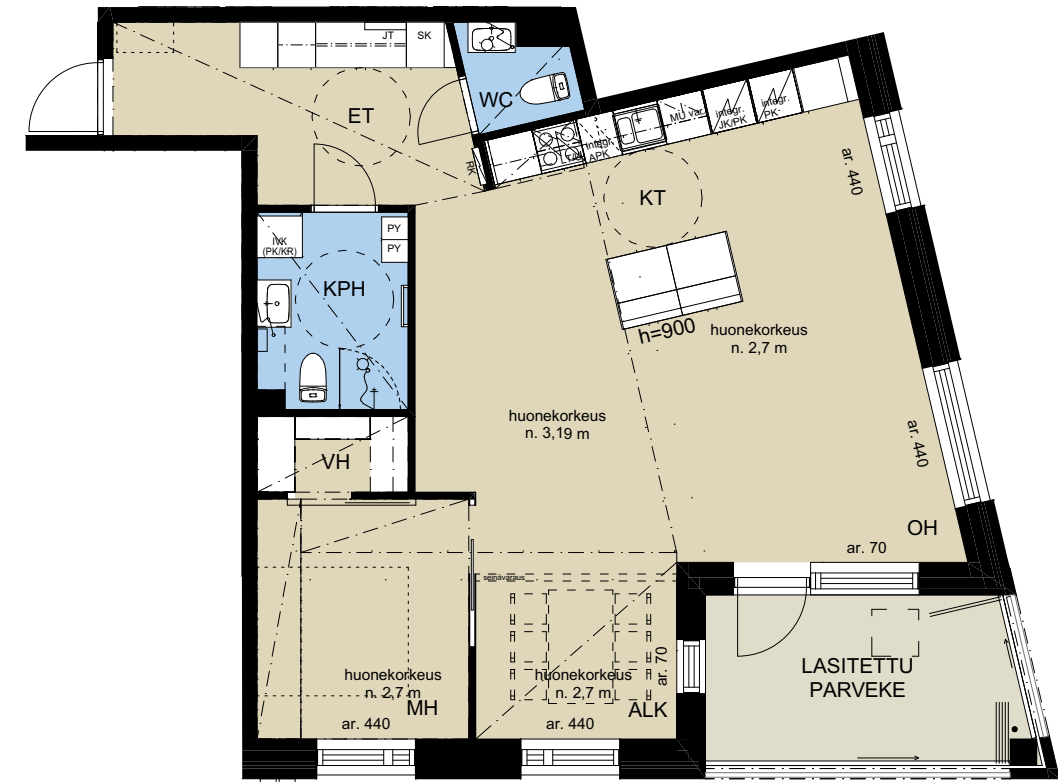


Mittakaava 1:100 (suuntaa-antava)

73,5 m² 2h + alk + kt

B54 / 6. krs

Tilavassa kaksiossa riittää vaihtoehtoja sisustamiselle. Eteisen säilytystilat ja vaatehuone palvelevat arjessa. Kuudennessa asuinkerroksessa osittain poikkeuksellinen, yli 3 metrin huonekorkeus.

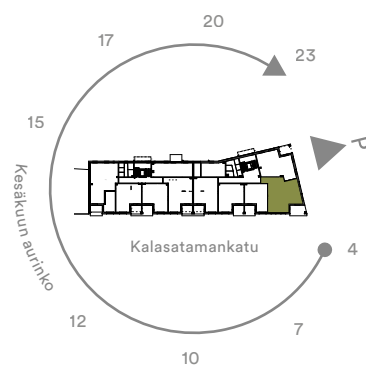
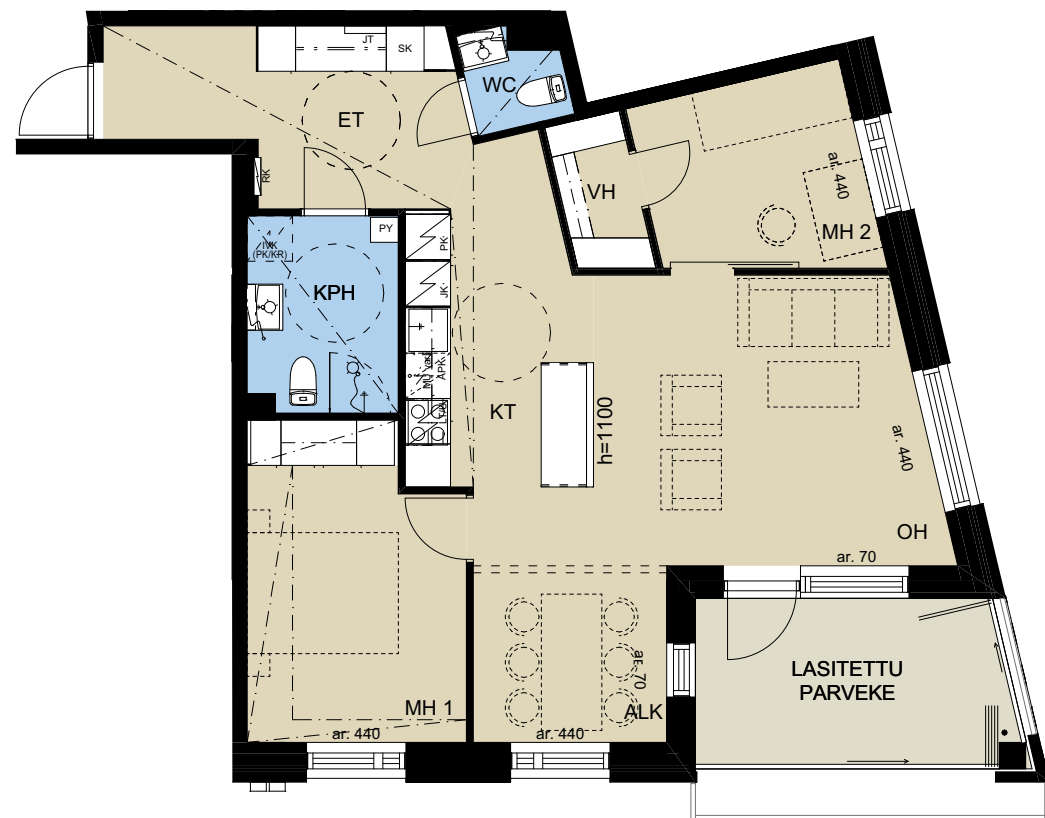


Mittakaava 1:100 (suuntaa-antava)

73,5 m² 3h + alk + kt

B31 / 2. krs

Valoisa alkovi erottaa ruokailutilan muusta oleskelutilasta.
Erillinen wc sekä reilu määrä säilytystilaa tekevät arjesta sujuvan.



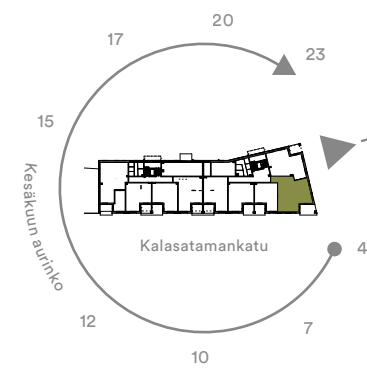
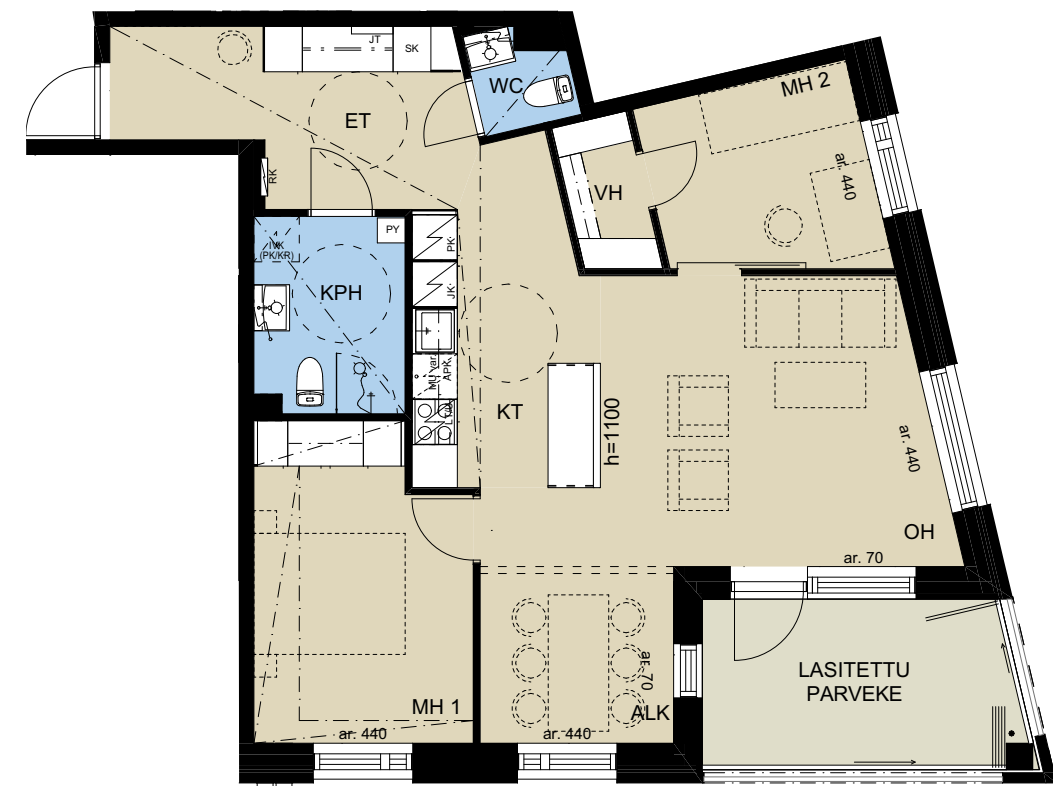
Mittakaava 1:100 (suuntaa-antava)

73,5 m² 3h + alk + kt

B36 / 3. krs

B42 / 4. krs

Valoisa alkovi erottaa ruokailutilan muusta oleskelutilasta.
Erillinen wc sekä reilu määrä säilytystilaa tekevät arjesta sujuvan.

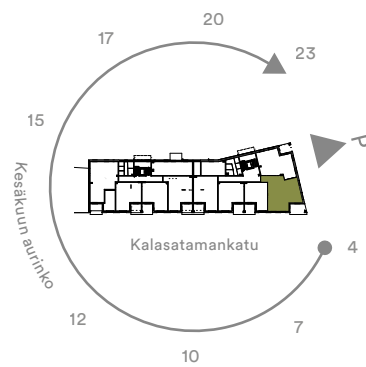
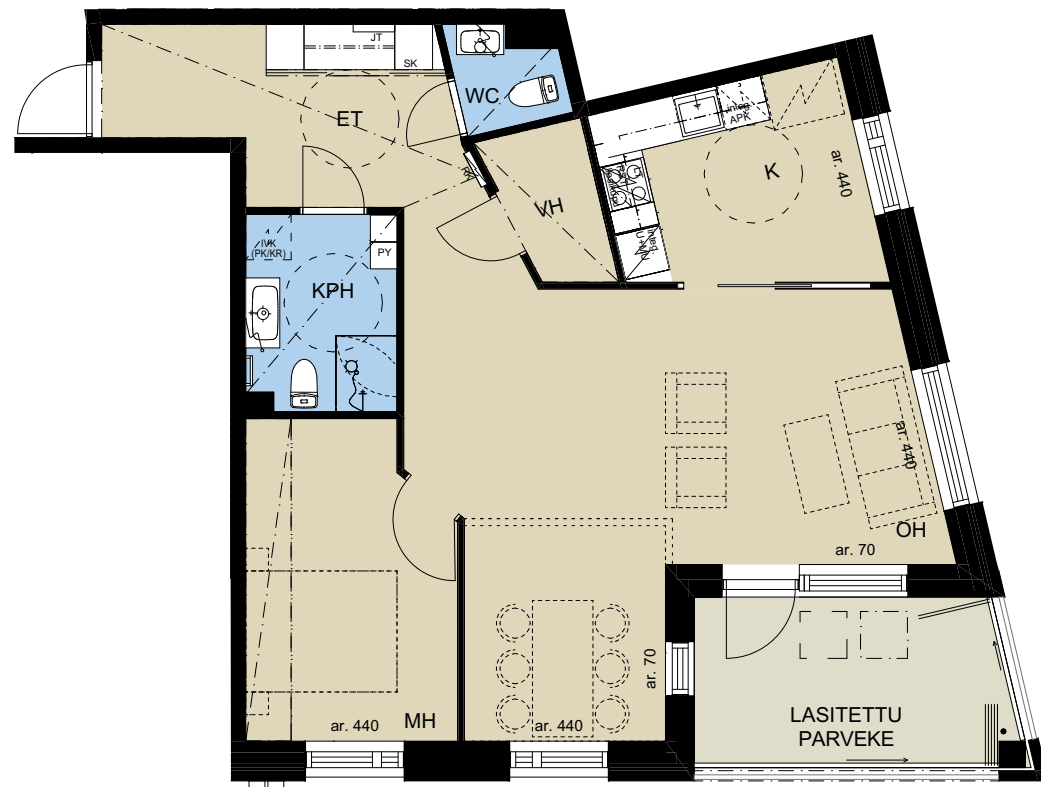


Mittakaava 1:100 (suuntaa-antava)

73,5 m² 2-3h + k

B48 / 5. krs

Liukuovi erottaa tai yhdistää kätevän keittiönurkkauksen oleskelutilasta valintasi mukaan. Pöydän voit kattaa valoisaan alkoviin. Erillinen wc ja tilava vaatehuone tekevät arjesta sujuvan.

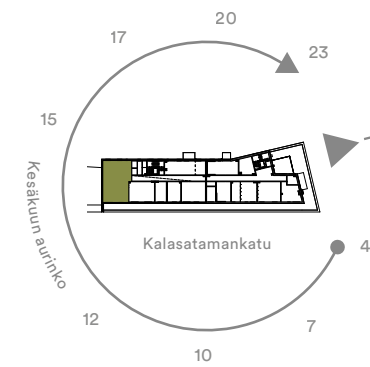
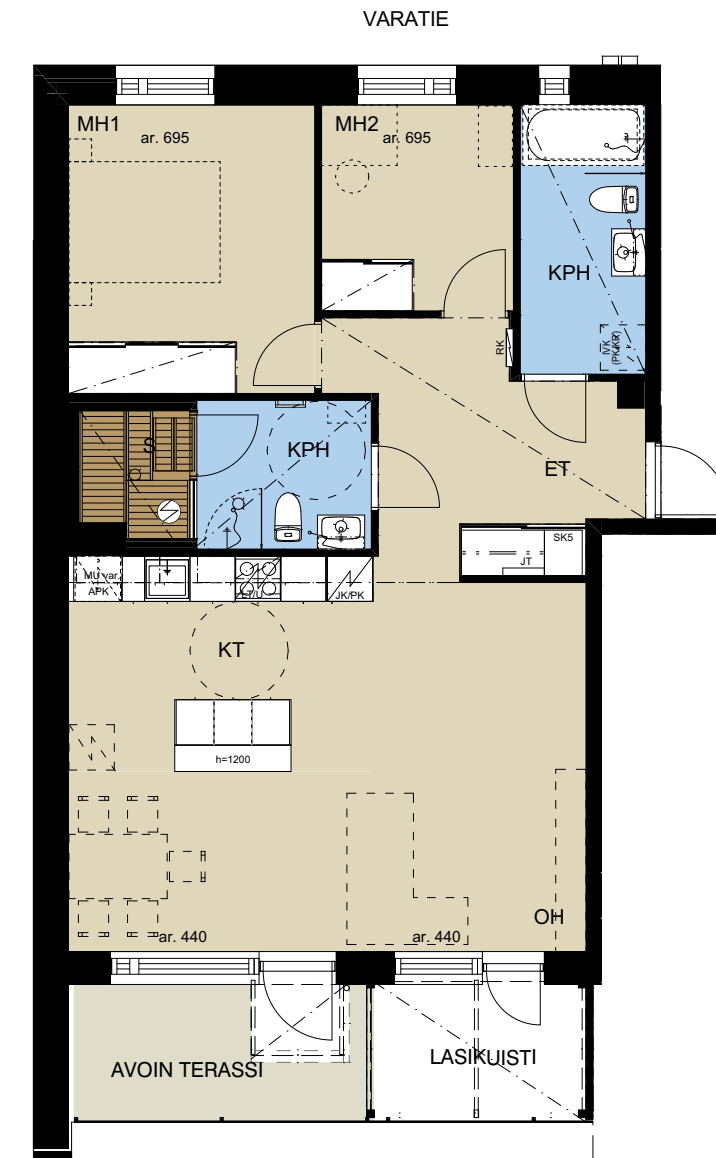


Mittakaava 1:100 (suuntaa-antava)

80,5 m² 3h + kt + s

A29 / 7. krs

Oma sauna ja toinen kylpyhuone ammeella kruunaavat tilavan kolmion. Koko asunnon levyinen terassi sekä lasikuisti jatkavat oleskelutilaa ulos asti.

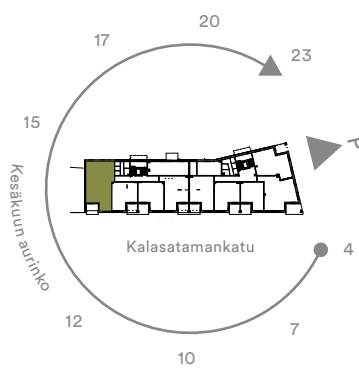


Mittakaava 1:100 (suuntaa-antava)

87,5 m² 4h + kt + s

A10 / 3. krs

Tilava nelikko täyttää kaikki toiveet. Omassa saunassa kelpaa löylytellä ja jokaisen makuuhuoneen yhteydessä on kunnolla säilytystilaa. Reilunkokoinen kodinhoitotila erillisen wc:n yhteydessä helpottaa arjen pyörittystä.

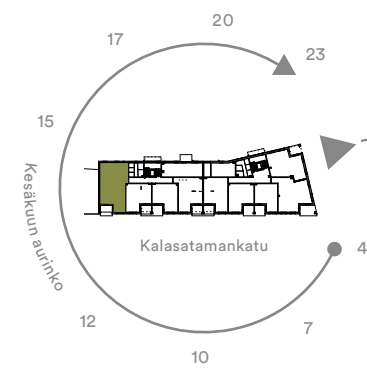
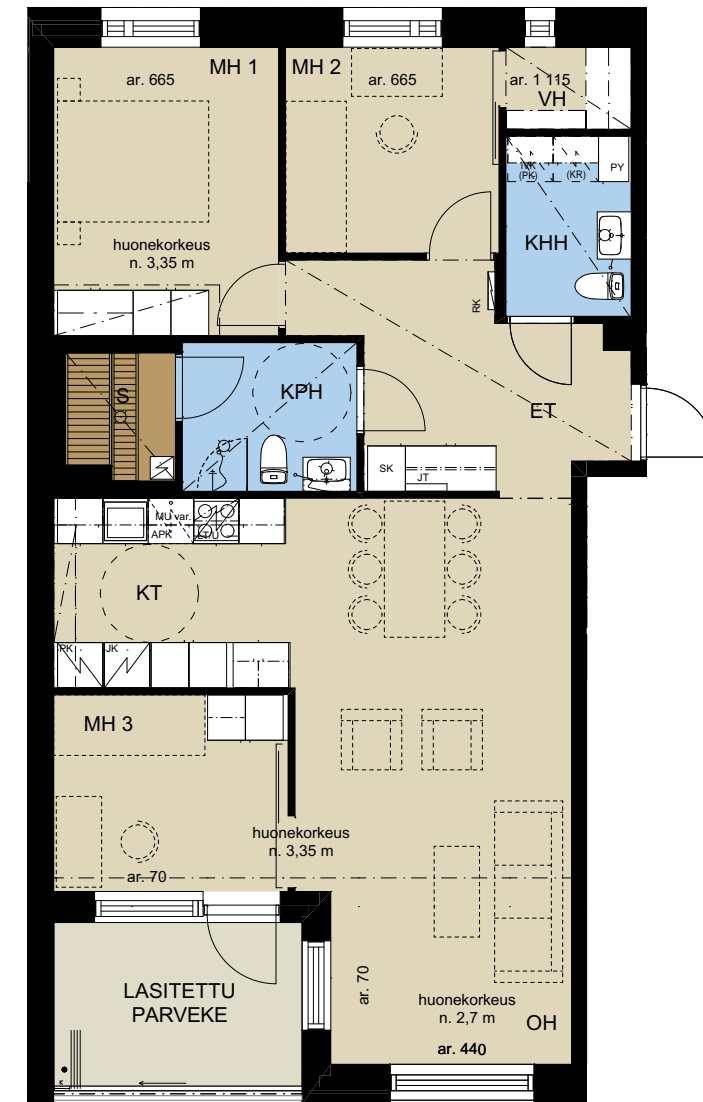


Mittakaava 1:100 (suuntaa-antava)

87,5 m² 4h + kt + s

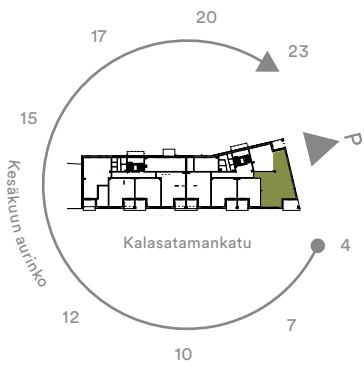
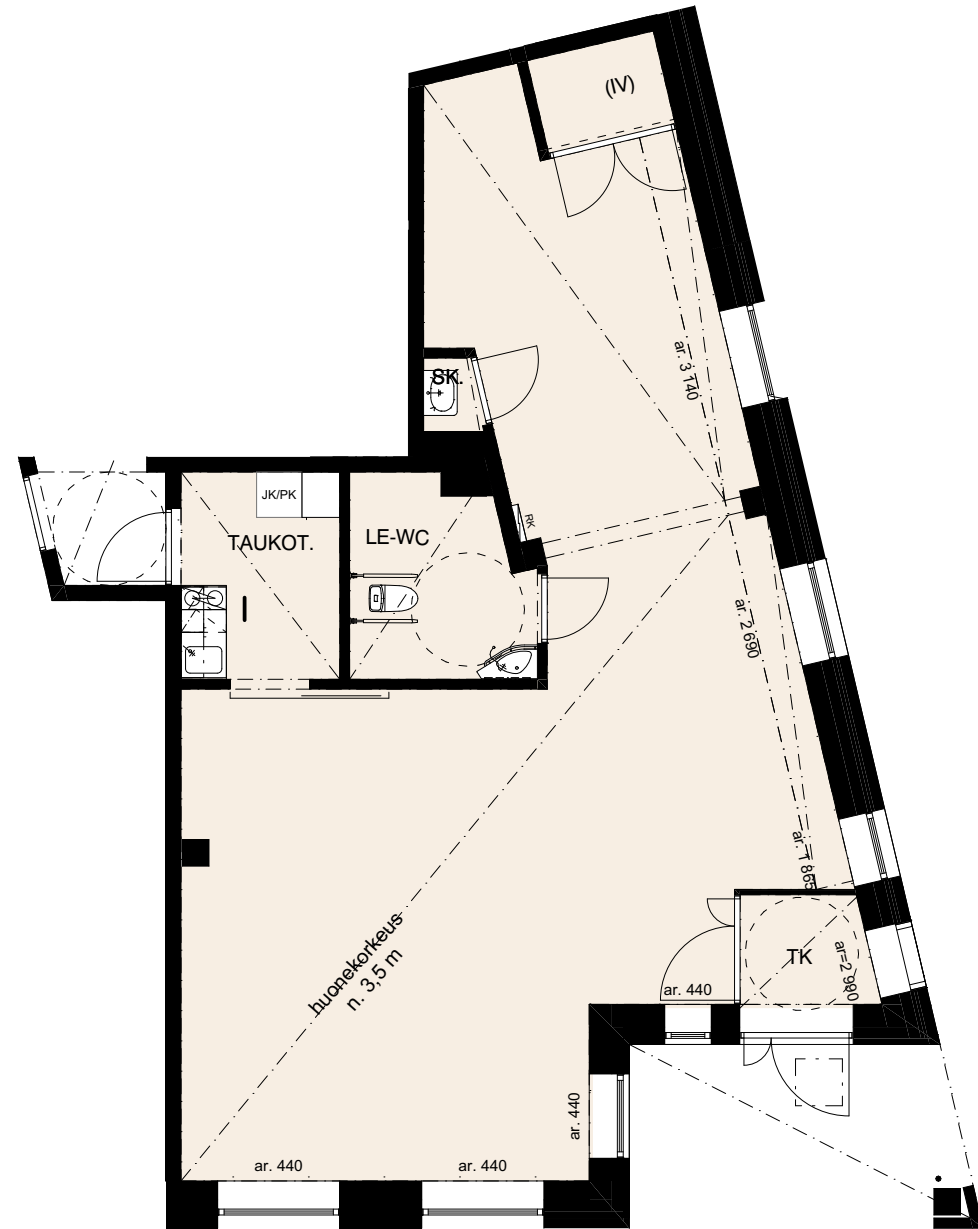
A25 / 6. krs

Tilava nelikko täyttää kaikki toiveet. Omassa saunassa kelpaa löylytellä ja jokaisen makuuhuoneen yhteydessä on kunnolla säilytystilaa. Reilunkokoinen kodinhoitotila erillisen wc:n yhteydessä helpottaa arjen pyörittystä. Kuudennessa asuinkerroksessa osittain poikkeuksellinen, yli 3 metrin huonekorkeus.



Mittakaava 1:100 (suuntaa-antava)

92,0 m² Liiketila



Visualisointikuvassa taiteilijan näkemys 55,0 m² asunnosta B45 vakiovalloinnin.

Materiaali- valinnat & muutostyöt

Oma koti on aina uniikki. Koska se on sinun kotisi, tulee sen näyttää ja tuntua omalta heti sisäänastumishetkestä alkaen.





Kalusteet & varusteet

Pasaatin keittiöiden, makuuhuoneiden ja eteisen kiinteät kalusteet ovat tehdasvalmisteisia standardi-kalusteita melamiiniovilla. Altaat ovat terästä ja työpöytätasot laminaattia. Keittiön välitila on laatoitettua tai vaihtoehtoisesti välitilalevyä. Keittiön kalusteet tulevat kotimaisilta toimijoilta. Valkoiset sälekaihtimet tulevat pääsääntöisesti kaikkiin ikkunoihin vakiovarusteina.

Me Pohjola Rakennuksen ammattilaiset olemme auttamassa sinua rakennusajan alusta aina avaintenluovutukseen saakka kotisi ja sen yksilöintiin liittyvissä asioissa. Sinulla on mahdollisuus vaikuttaa pintamateriaaleihin, kalusteisiin ja varusteluun rakennusaikana, jotta kotisi on juuri sinun näköisesi.

Olemme keränneet seuraaville sivuille kattavan valikoiman erilaisia pintamateriaaleja, kalusteita ja laitteita. Suurin osa tämän esitteen valikoimasta sisältyy kotisi hintaan, osa taas on suosituksiamme lisähintaisista tuotteista, jotka mielestämme sopivat hyvin talon henkeen.

Mikäli esitteen vaihtoehtoista ei löydy tyyliisi sopivaa tuotetta, palvelukoordinaattorimme avulla löydät varmasti mieleisesi vaihtoehdon. Otathan huomioon, että tämän esitteen ulkopuoliset tuotteet voivat vaatia lisäsuunnittelua ja ovat tyyppillisesti lisähinnoiteltavia muutostöitä.

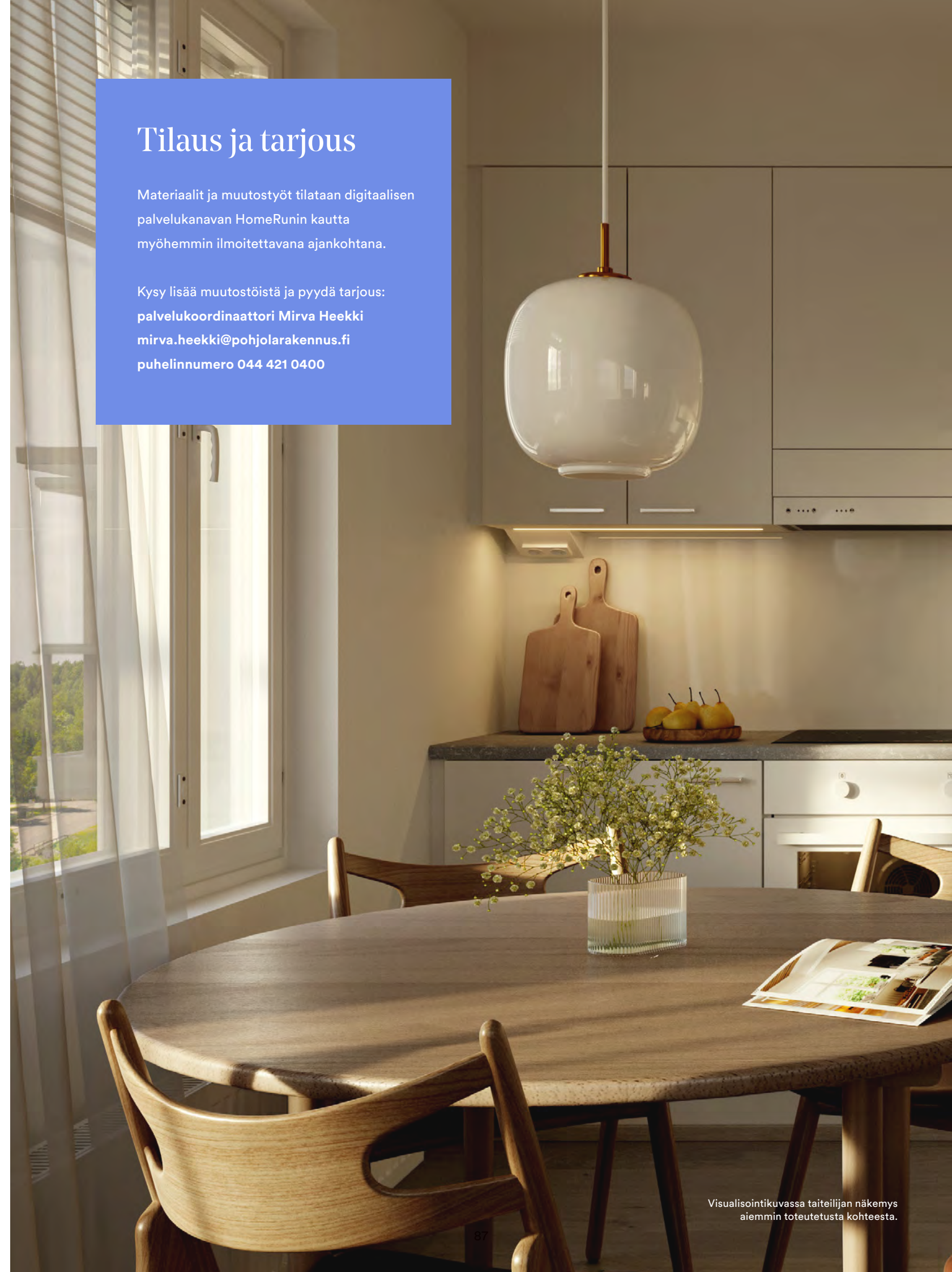
Tervetuloa luomaan kotia kanssamme!

Pohjola Rakennus pidättää oikeuden vaihtaa materiaali-, kaluste- ja kodinkonetoimittajia. **Huomaathan, että materiaalit ja laitteet voivat muuttua rakennusaikana valmistajasta ja tavarantoimittajasta johtuen. Tällöin muutos korvataan vastaavalla tuotteella. Tämän esitteen tuotekuvissa voi esiintyä eroavaisuuksia lopulliseen tuotteeseen nähden paino- ja kuvanpakkauksellisista syistä johtuen.**

Tilaus ja tarjous

Materiaalit ja muutostyöt tilataan digitaalisen palvelukanavan HomeRunin kautta myöhemmin ilmoitettavana ajankohtana.

Kysy lisää muutostöistä ja pyydä tarjous:
palvelukoordinaattori Mirva Heekki
mirva.heekki@pohjolarakennus.fi
puhelinnumero 044 421 0400





Visualisointikuvassa taiteilijan näkemys
73,5 m² asunnosta B42. Osa kuvan
tuotteista lisähintaisia muutostöitä.

Aikataulu

Tarjouspyynnöt mahdollisista muutostöistä tulee esittää vähintään neljä viikkoa ennen viimeistä tilauspäivää. Tilausaikataulu tarkentuu myöhemmin Pohjola Rakennuksen erillisen tiedotteen mukaisesti. Lisä- ja muutostöiden hallittavuuden kannalta on suositeltavaa tilata kaikki työt samalla kertaa. Muutostöistä johtuvien suunnitelmamuutosten ja niistä syntyvän käsittelyajan riittävyyden varmistamiseksi on lisä- ja muutostyöt sovittava Pohjola Rakennuksen palvelukoordinaattorin kanssa ilmoitettuihin päivämääriin mennessä. Näin varmistat omien muutostyötoiveidesi toteutumisen.

Laajojen lisä- ja muutostöiden osalta tehdään ennen suunnittelua erillinen suunnittelusopimus.

Töiden suoritus & vastaanotto

Muutos- ja lisätyöt suorittaa aina Pohjola Rakennus, joka hankkii ja asentaa kaikki tarvittavat materiaalit ja laitteet sekä valitsee mahdollisen aliurakoitsijan. Muutostöiden takuu- sekä työturvallisuusvastuut asettavat rajoituksia, jonka vuoksi asunnon ostajan ei ole mahdollista hankkia materiaaleja, laitteita tai työn suorittajaa itse.

Muutos- ja lisätyöt ovat tarkistettavissa ja vastaan otettavissa samaan aikaan kuin varsinaiset urakkasopimuksen mukaiset työt. Muutos- ja lisätöihin pätevät samat laatuvaatimukset kuin uuteen asuntoon asuntokauppalaan mukaisesti.

Lisä- ja muutostöiden kunnossapitovelvollisuus

Mikäli osakkaan ja yhtiön välisestä kunnossapitovelvollisuudesta on säädetty joltakin osin yhtiöjärjestyksessä, noudatetaan kyseisiä yhtiöjärjestyksen määräyksiä. Siltä osin, kun yhtiöjärjestyksessä ei ole määräyksiä kunnossapitovastuusta, se määräytyy asunto-osakeyhtiölain (Asunto-osakeyhtiölaki 22.12.2009/1599, 4 luku) mukaan.

Maksaminen

Pohjola Rakennus Oy Suomi laskuttaa tilaamasi muutostyöt yhdessä erässä noin yhtä kuukautta ennen muuttopäivää. Mikäli asunnon on ostanut useampi kuin yksi taho ja ostajat asuvat eri osoitteissa, lasku toimitetaan kauppakirjassa ensimmäisenä mainitulle ostajalle, ellei kauppakirjaan kirjata muuta.

Laskun maksuehto on 14 vrk netto, jonka jälkeen veloitetaan ylimenevältä ajalta korkolain mukaista vuotuista viivästyskorkoa.

Lisä- ja muutostyöt tarjotaan aina kiinteään hintaan. Hinnasta ei erotella työn ja materiaalien osuutta. Lisä- ja muutostöistä ei saa verotuksessa kotitalousvähennystä.

Muutostyö pähkinänkuoressa



Visualisointikuvassa taiteilijan näkemys aiemmin toteutetusta kohteesta.



Visualisointikuvassa taiteilijan näkemys aiemmin toteutetun kohteen keittiöstä.

Mieluinen asunto löytyi? Hienoa. Seuraavaksi tehdään asunnosta koti. Vierestä löydät yksinkertaistettuna askeleet omannäköiseen kotiisi.

Jos haluat tehdä muutostöitä, jotka poikkeavat tässä materiaaliesitteessä esitetyistä, pyydä niistä tarjous Pohjola Rakennukselta. Tarjoukset tehdään tapauskohtaisesti.

- Ajatus muutostyöstä.
- Tutustuminen erilaisiin muutosvaihtoehtoihin HomeRun-palvelussa tai showroomissamme palvelukoordinaattorin avustuksella.
- Tarjouspyynnön lähettäminen palvelukoordinaattorille HomeRun-palvelun kautta tai sen tekeminen showroomissamme.
- Asiakas saa kirjallisen tarjouksen muutostöistä HomeRun-palvelun kautta ja voi halutessaan tilata muutostyöt.

Huonetilojen päällysteet

TILA	LATTIA	SEINÄT	KATTO
ET	parketti	maalattu	maalattu
KT	parketti	maalattu	maal./ruiskutas.
MH	parketti	maalattu	ruiskutasoitettu
OH	parketti	maalattu	ruiskutasoitettu
Erillis-WC	laatoitettu	laatoitettu	puupaneeli
KPH	laatoitettu	laatoitettu	puupaneeli
KHH	laatoitettu	maalattu	puupaneeli
S	laatoitettu	puupaneeli	puupaneeli
VH	parketti	maalattu	maalattu

Visualisointikuvassa taiteilijan
näkemys 57,0 m² asunnosta A12.



Raaka-aineet kunniaan

Pasaatin keittiössä kokataan tyylikkään ja nykyaikaisin varustein. Jokainen laite on valittu helppokäyttöisyys ja kestävyys mielessä. Seuraavilla sivuilla on esitelty keittiöiden vakiovarusteet ja muutamia lisähintaisia vaihtoehtoja maustamaan keittiöstä makusi mukaisen.

Keittiön kalusteovet



Valkoinen



Kashmir



Vaalea vaahtera



Vaalea tammi



Tammi



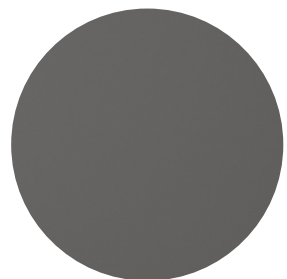
Pähkinä



Ruskea saarni



Musta puu



Antrasiitin harmaa

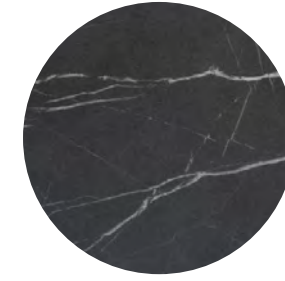
Keittiön työtason laminaatti



Vaalea betoni



Tammi



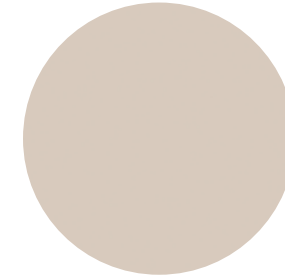
Musta marmori



Valkoinen marmori

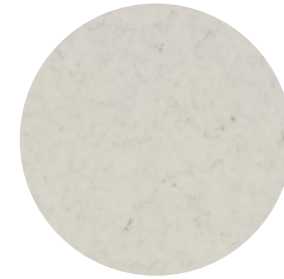


Harmaa marmori

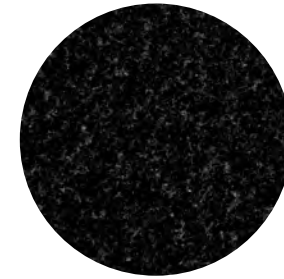


Kashmir

Keittiön lisähintaiset työtasot



Vaalea kivitaso
(Erillinen tarjous)



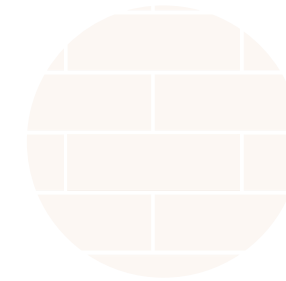
Tumma kivitaso
(Erillinen tarjous)



Keittiön välitila



Välitilalevy
valkoinen matta



Välitilalaatta
valkoinen matta/kiiltävä
10x30 cm

Lisähintaiset välitilalaatat



Apennines Mate 10x30 cm
Matta 50 €



Apennines Brillo 10x30 cm
Kiiltävä 50 €



Vermont Jasmine Cream 10x30 cm
50 €



Montesco Light Brown 10x30 cm
50 €



Montesco Liquorice Black 10x30 cm
50 €



Vermont Liquorice Black 10x30 cm
50 €

Vetimet



Kantikas
rosteri



Kantikas
valkoinen



Kantikas
musta



Listavedin rosteri



Listavedin musta



Listavedin valkoinen



Listavedin kashmir



Nuppivedin musta

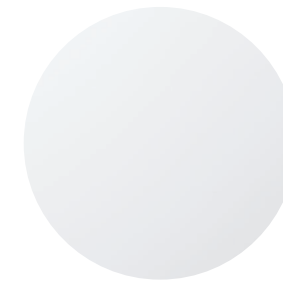


Nuppivedin messinki

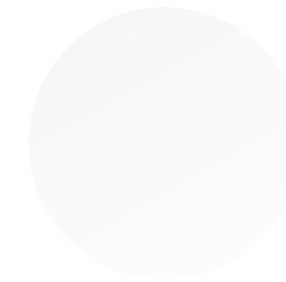


Nuppivedin valkoinen

Lisähintaiset välitilalasisit



Valkoinen kiiltävä Pure White
400 €



Valkoinen matta Pure White
600 €

Visualisointikuvassa taiteilijan näkemys
55,0 m² asunnosta B45 vakiovalinnoin.



Kotikokin bravuuri

Vakiovarusteet



1. Kalusteuni Electrolux valkoinen EOK1B0W0
2. Induktio keittotaso Electrolux HOI624S
3. Liesituuletin Swegon Casa Rock Smart
4. Keittiöhana Grohe Eurosmart 31786001 (kaareva juoksuputki)
5. Astianpesukone valkoinen Electrolux ESA47220UW 60cm / ESS42200SX 45cm
6. Keittiön vakioallas Franke Smart SRX 210- 50TL/ 210-40TL
7. Keittiön vaihtoehtoinen allas Komposiitti Blanco Dalago 60cm mattamusta tai kallionharmaa
8. Jääkaappipakastin (1-3h) valkoinen Electrolux KNB1LE34WR
9. Jääkaappi ja pakastin (4h) valkoinen KRR6EWR/KRF6EWR
10. Väli tilaväläisin Led-valaisinlista, valkoinen kulmapistorasia

1.



3.



4.



5.



10.



2.



6.



7.



8.



9.

1.



2.

3.



6.

7.

5.



4.



14.

15.

16.



8.

9.

10.

11.

12.

13.



17.

18.

19.



Lisähintaiset kodinkoneet & kalusteet

1. Kalusteuuni plus-sarja Electrolux CKB300V, valkoinen 150 € 2. Kalusteuuni Electrolux EOK1BOX0, rst 50 €

3. Integroitu mikroaaltouuni valkoinen tai musta KMFE172TEW/ KMFE172TEX 60cm, KMFE171TEW/KMFE171TEX 45cm 450 €

4. Kulma-asenteiset pistorasiat Dreamled Pro musta tai alumiini 70 € 5. Liesikupu Swegon Salsa Smart, mustalla etupaneelilla 100 €

6. Astianpesukone rst Electrolux ESS42200SX 60 cm, ESS42200SX 45 cm 30 €

7. Integroitu astianpesukone Electrolux EES47325L 60 cm, EEQ42200L 40 cm 250 €

8. Jääkaappipakastin Electrolux KNB1LE34XR, rst 30 €

9. Jääkaappi Electrolux KRR6EXR, rst 30 € 10. Pakastin Electrolux KRF6EXL, rst 30 €

11. Integroitu jääkaappi Electrolux KRS4DE18S 900 € 12. Integroitu pakastinkaappi Electrolux KUT6NE18S 1 050 €

13. Integroitu jääkaappipakastin Electrolux ENT6NE18S 1 000 €

14. Keittiöhana Lapetek Lino-A, mattamusta 250 €

15. Keittiöhana Lapetek Lino-A, kulta 300 € 16. Keittiöhana Lapetek Lino-A, kromi 170 €

17. Keittiön allas (soveltuu vain kivitasoon) Blanco Subline, musta 200 €

18. Keittiön allas Luna-X-500, harjattu kulta 530 € 19. Keittiön allas Luna-X-500, rts 120 €



Jalalla koreasti

Kaunis ja kestävä.

Kaksi sanaa, joihin tiivistyy asiakkaidemme toiveet lattian suhteen. Lattiamme ovat niin katseen-, ajan- kuin kulutuksen kestäviä.

Parkettilattiat



3-sauvainen mattalakattu
valkotammi



3-sauvainen mattalakattu
beigetammi



3-sauvainen mattalakattu
tammi

Lisähintaiset parkettilattiat



1-sauvainen mattalakattu
valkotammi
40 €/m²



1-sauvainen mattalakattu
beigetammi
40 €/m²



1-sauvainen mattalakattu
tammi
40 €/m²

Mäntyjalkalistat lattian
sävyn mukaan tai valkoisena.

Kauneus on yksityiskohdissa



Visualisointikuvassa taiteilijan näkemys aiemmin toteutetusta kohteesta.

Valkoiset sälekaihtimet vakiona. Vaihtoehtona mattahopea. Lisähintaisena vaihtoehtona verhoakisko valkoisella etulevyllä 30 €/m, myös lipaton vaihtoehto 30 €/m.

Välioviksi olemme valinneet laadukkaat kotimaiset Swedoorin valkoiset laakaovet Abloyn painikkeilla. Komeroiden liukuovet ovat lisähintaisia muutostöitä ja niiden toteutusmahdollisuudet sekä hinnoittelu on tapauskohtaista.

Väliovet



Easy 201 valkoinen sileä laakaovi ja kostean tilan ovi

Easy 201 Pinta-asenteinen liukuovi, valkoinen

Ovipainikkeet



Abloy Polarita, kromi



Abloy Polarita, satiinikromi

Lisähintaiset ovipainikkeet



Abloy Enter, kromi
30 € / setti

Lisähintaiset väliovet



Aava, kuvioitu valkoinen laakaovi
90 €/kpl (kosteaan tilaan 140 €/kpl)



Raita, kuvioitu valkoinen laakaovi
90 €/kpl (kosteaan tilaan 140 €/kpl)



Kaisla, kuvioitu valkoinen laakaovi
90 €/kpl (kosteaan tilaan 140 €/kpl)



Stable 401, sileä laakaovi valkoinen / massiivipuinen kuivat tilat 130 € / kpl + kosteantilanovi 180 € / kpl

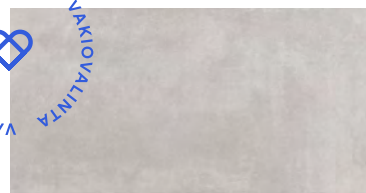
Komeroiden mdf-kalusteovet ovat valkoiseksi maalattuja

Katso ovi- ja vedin- vaihtoehdot sivuilta 94 & 96

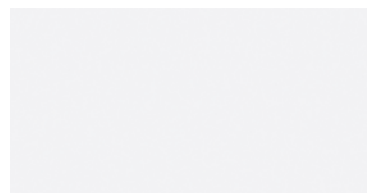
Seesteinen kylpytila

Keskitymme kylpyhuoneissa ajattoman vaaleisiin ja suomalaiseen makuun sopiviin laattaratkaisuihin. Elegantit ja yksinkertaiset laatat antavat ryhdikkäät raamit, joiden ympärille on jälkeinpäin helppo luoda oma, yksilöllinen ilme.

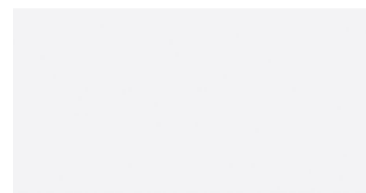
Seinälaatta kylpyhuone



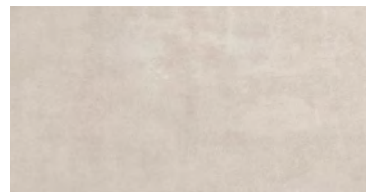
Smart Gris keskiharmaa
25 x 50 cm



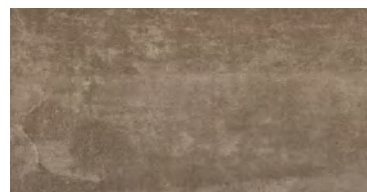
Blanco Mate valkoinen matta
25 x 50 cm



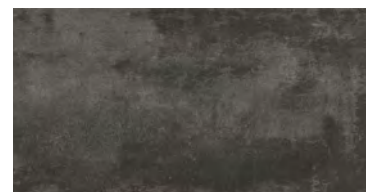
Blanco Brillo valkoinen kiiltävä
25 x 50 cm



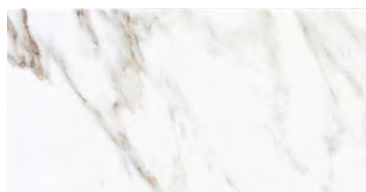
Smart Beige hiekanruskea
25 x 50 cm



Smart Taupe harmaanruskea
25 x 50 cm



Smart Grafito hiilen harmaa
25 x 50 cm



Marmor Gris, marmoritehoste
25 x 50 cm

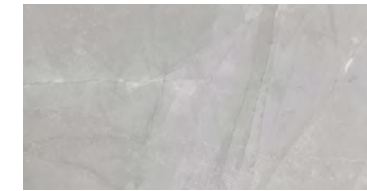
WC:n seinät on laatoitetut Blanco Brillo valkoinen kiiltävä 25 x 50 cm / Blanco Mate matta 25 x 50 cm. WC:hen on mahdollista valita laatoitetut seinät kylpyhuoneen laatoilla hintaan 50 €

Mallikuvat suuntaa antavia, painoteknisistä syistä värisävyt eivät vastaa täysin alkuperäisiä. Mikäli haluat vakiovalikoiman ulkopuolisia laattoja, voit tiedustella muutosvalikoimaa palvelukoordinaattoriltamme, jolta saat tarjouksen sinua miellyttävistä muutoslaatoista.

Lisähintaiset seinälaatat kylpyhuone



Dagma Blanco
33,3 x 50 cm, 100 €



Dagma Gris
33,3 x 50 cm, 100 €



Dagma Noce
33,3 x 50 cm, 100 €



Dagma Marfil
33,3 x 50 cm, 100 €



Neptune Blanco
33,3 x 50 cm, 100 €

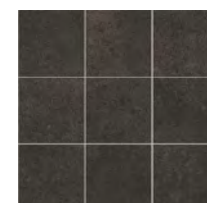
Lattialaatta kylpyhuone & WC



Nules Cool Grey,
10 x 10 cm



Nules Copper,
10 x 10 cm



Nules Ash,
10 x 10 cm



Nules Sand,
10 x 10 cm

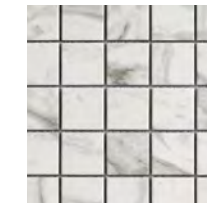


Tales Bone,
10 x 10 cm



Tales Anthracite,
10 x 10 cm

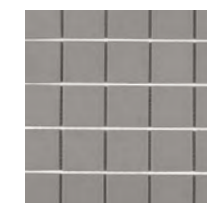
Lisähintaiset lattialaatat kylpyhuone & WC



Atrio Blanco
30,6 x 30,6 cm,
mosaikki 5 x 5 cm
300 €



Dover Beige antislip
30,6 x 30,6 cm,
mosaikki 5 x 5 cm
300 €



Dover Grey antislip
30,6 x 30,6 cm,
mosaikki 5 x 5 cm
300 €

Visualisointikuvassa taiteilijan näkemys
87,5 m² asunnon A10 kylpyhuoneesta ja saunasta.



Kylpyhuoneen & WC:n katto



Kuusi

Lisähintaiset vaihtoehdot / Kylpyhuoneen & WC:n katto



Tervaleppä
kylpyhuone 650 € ja WC 300 €



Kuultokäsitelty valkoinen kuusi
kylpyhuone 480 € ja WC 220 €



Lämpökäsitelty tervaleppä
kylpyhuone 780 €

Saunan paneelit & lauteet



Tervaleppä

Lisähintaiset vaihtoehdot



Lämpökäsitelty tervaleppä
1100 €



Vakiovarusteet / kylpyhuone, sauna & WC

1. Suihkusetti Grohe Tempesta Cosmopolitan 26083002 ja hana Grohe Grotherm Nordic 34762000
2. Allashana Grohe Eurosmart Cosmopolitan 23950000 / Bauedge 23757001
3. Peilikaappi Temal Highlight Special, valkoinen/vaalea tammi/musta puu + Allaslaatikosto Temal Stella, valkoinen/vaalea tammi/musta puu
4. Pyykkikaappi Temal, valkoinen/vaalea tammi/musta puu
5. WC-istuin Ido Seven D10 pehmeällä kannella tai korotettu malli Ido Seven D11 pehmeällä kannella
6. Koukusto Abloy Trik 7. Led uppovalaisin ALSD240PU/DW IP44 14W/840 (värilämpötila 4000K)
8. Suihkuseinä kääntyvällä kirkkaalla lasilla, vaihtoehto harmaa lasi. 9. Saunan ovi Vihtan Löyly mänty, harmaa lasi.
10. Kiuas Harvia Vega 11. Valaistus Lauteen alla Ketonen Raita Koivu



Lisähintaiset varusteet / kylpyhuone, sauna & WC

1. Sadesuihku Grohe Tempesta Cosmopolitan System 250 Cube 395 €
2. Peilikaappi Temal Highlight Special Soft Touch, musta/greige 80 € + Allaskaappi Temal Stella Soft Touch, musta/greige 350 €
3. Koukusto Stark Base harjattu rst 40 €
4. Korotettu wc-istuin Ido Seven D10 Soft Close kannella tai korotettu malli Ido Seven D11 Soft Close kannella 120 €
5. Kiuas Harvia Cilindro, etäohjauksella ja laudeupotuksella 1460 € 6. Kiuas Harvia The Wall SW60 6kW 100 €
7. Saunan valaisin Cariitti Linear 4M Led + spot 800 €

Rakennustapaselostus

ASUNNOT

Visualisointikuvassa taiteilijan näkemys 87,5 m2 asunnosta A10.

RAKENNUSKOHDTE

Asunto Oy Helsingin Pasaati
Kalasatamankatu 26, 00580 Helsinki

RAKENNUS

Yhtiö koostuu 58 asunnosta ja 1 liiketilasta. Kaksiportaisessa rakennuksessa on seitsemän asuinkerrosta. Kussakin porrashuoneessa on hissi.

Rakennuksen energialuokka on B₂₀₁₈.

Tupakointi on kielletty kaikissa osakashallinnassa olevissa tiloissa kuten asuinhuoneistoissa ja parvekkeilla. Lisäksi tupakointi on kielletty yhtiön yhteistiloissa sekä yhtiön hallinnoimilla piha-alueilla.

TONTTI

Asunto Oy Helsingin Pasaati sijaitsee Helsingin kaupungin korttelin 10651 vuokratontilla nro 3. Tontissa ei ole lunastusmahdollisuutta.

Korttelin 10651 tonttien 1–5 kesken tullaan laatimaan yhteisjärjestelysopimus.

Yhtiö on osakkaana Kalasataman imujätejärjestelmässä ja Kalasataman Palvelu 2 Oy:hyn. Lisäksi yhtiö liittyy kunnallistekniikkaan.

Kiinteistötunnus: 91-10-651-3.

KAAVOITUS

Alueella on vahvistettu asemakaava. Lisätietoja ympäristöstä ja kaavoituksesta: Helsingin kaupunki, puh. (09) 310 1673 (vaihde).

RAKENTEET

Rakennus perustetaan paalutuksen varaan. Kellarissa on maata vasten valettu kantava pohjalaatta, muilta osin alapohjat ovat tuuletulla alustatilaalla varustettuja ontelo-laatta-alapohjia rakennesuunnitelmien mukaisesti. Välipohjat ovat paikallavalettua teräsbetoni-laattaa.

Ulkoseinät ovat pääosin lämmöneristettyjä sisäkuoribetonielementtejä paikallamuuratulla tiilellä. Parveketaustat betonisia sandwich-elementtejä. Lisäksi osin täydennetty julkisivutehosteilla ja puuverhouksella.

OVET JA IKKUNAT

Kerrostaso-ovet ovat 1-lehtisiä, puuviilupintaisia. Asuntojen parvekeovet ovat ulosaukeavia yksi-lehtisiä puu-/alumiiniovia. Asuntojen sisäovet ovat tehdasvalmisteisia valkoisia laakaovia, ovikarmit ja -listat puuta.

Asuntojen ikkunat ovat 3-kertaisia, sisään aukeavia, ulkopuoleltaan alumiinipintaisia puuikkunoita. Ikkunoissa on tehdasasennetut sälekaihtimet ja parvekeovissa pinta-asenteiset vekkikaihtimet. Osa ikkunoista voi olla kiinteitä.

Ulko-ovet ovat metalliumpi- tai metallilasiovia. Yleistentilojen ovet metalliumpi- tai metallilasiovia. Irtaimistovarastot metallirakenteisia, riip-pulukat ovat asukkaiden omassa hankinnassa.

PARVEKKEET

Huoneistojen parvekelaatat ovat betonielementtejä, parvekkeen lattialla matto tai puuralli. Parvekkeet varustetaan pistorasialla ja valaisimella. Parvekkeiden katto harjattu betonipinta.

Parvekkeet ovat lasitettuja, ja ne varustetaan sisäpuolisella vedenpoistojärjestelmällä. Kokonaan lasitettu parveke on ulkotilaa, se ei ole vesi- tai lumitiivis.

LATTIAT

Asuinhuoneiden lattiamateriaalina on parketti. Lattiamateriaalia ei asenneta kiintokalusteiden alle. Astianpesukoneen ja kylmälaitteiden alle asennetaan vuotovesikaukalot. Pesuhuoneen lattioissa on keraamiset laatat.

Porrashuoneen sisäänulotasanteilla on kuivapuristelaatta ja muilla kerrostasanteilla on dB-vaatimukset täyttävä muovimatto. Varastotiloissa maalattu lattia.

SEINÄT

Huoneistojen väliset seinät ovat teräsbetonielementtejä tai tuplarankeseiniä. Kevyet väliseinät ovat pääosin teräsrunkokoisia kipsilevyseiniä. Kylpyhuoneiden väliseinät ovat kivirakenteisia.

YLÄPOHJA

Yläpohja on paikallaanvalettua teräsbetoni-laattaa. Vesikaton katteena on pääosin viherkattorakenne ja aurinkopaneelin osuuksilla bitumikermikate, suunnitelmien mukaan.

HUONETILOJEN PÄÄLLYSTEET

tila	lattia	seinät	katto
ET	parketti	maalattu	maalattu
KT	parketti	maalattu	maalattu/ruiskutas.
MH	parketti	maalattu	ruiskutas.
OH	parketti	maalattu	ruiskutas.
Erillis-WC	laatoitettu	laatoitettu	puupaneeli
KPH	laatoitettu	laatoitettu	puupaneeli
KHH	laatoitettu	maalattu	puupaneeli
S	laatoitettu	puupaneeli	puupaneeli
VH	parketti	maalattu	maalattu

Alaslasketut katot ovat sileitä maalattuja kipsilevykattoja sekä kylpyhuoneissa ja WC:seissä puupaneelikattoja. Keittiössä ala- ja yläkaappien välisiin taustaseiniin tulee laatoitus tai välitilanlevy.

KALUSTEET JA VARUSTEET

Keittiöiden, asuinhuoneiden ja eteisen kiinteät kalusteet ovat tehdasvalmisteisia vakiokalusteita arkkitehtisuunnitelmien mukaisesti. Sekä keittiö- että komerokalusteet ovat melamiinipintaisia. Keittiön työtasot on laminaattipintainen ja tiskialtaat ovat ruostumatonta terästä tai kvartsimkomposiittia.

Vakiovarusteisiin kuuluvat:

- liesi induktiotasolla ja kalusteuni
- liesikupu
- jääpakkastinkaappi-yhdistelmä, osassa isoja asuntoja erilliset täyskorkeat pakastinkaapit ja jääkaapit arkkitehtisuunnitelmien mukaisesti

- astianpesukone
- mikrouunivaraus arkkitehtisuunnitelman mukaisesti
- kodinkoneet esim. UPO, Electrolux tai vastaava rakennuttajan hyväksymä valmistaja
- kylpyhuoneissa suihkuseinä, valaisinpeilikaappi ja allaskaappi
- erillis-WC:eissä valaisinpeilikaappi/peili ja allaskaappi
- kaikissa asunnoissa on siivous- ja pyykkikaappi
- kylpyhuoneessa on tilavaraus ja liitännät pyykinpesukoneelle ja kuivausrummulle
- komerokalusteet melamiiniovin
- pyykkikaapit maalattua, kosteudenkestävä mdf- ja melamiinilevyä
- yhteistentilojen varusteet pohjakuvien mukaisesti

ANTENNI- JA PUHELINJÄRJESTELMÄT

Yhtiö liitetään kaapeli-TV-järjestelmään. Asunnoissa on laajakaistainen tietoliikennekaapelointi, joka mahdollistaa kiinteän internetliittymän.

TALOTEKNIikka

- huoneistokohtainen ilmanvaihto
- lämmityksenä on vesikiertoinen lattialämmitys ja lattialiivilennys
- huoneistokohtaisesti toteutetaan vedenmittaus (kylmä ja lämmin), sekä lämmön ja kosteuden mittaus, joiden tiedot ovat etäluettavissa kiinteistöautomaation kautta
- sähköpisteet asuinhuoneistoihin toteutetaan sähkösuunnitelmien mukaisesti
- kylpyhuoneissa on vesikiertoinen lattialämmitys
- kylpyhuoneet varustetaan kahdella lattiakivolla, erillis-wc:t yhdellä
- kohteelle toteutetaan vähintään aurinkopaneelivaraus, tai alueellisten kestävän kehityksen tavoitteiden niin vaatiessa valmiiksi asennettu aurinkosähköjärjestelmä
- asunnoissa on paristovarmennetut, verkkovirtaan kytketyt palovaroittimet määräysten mukaisesti
- sisäntulokerroksessa vähintään sähkö- ja atk- varaus mahdollista porrashuoneäyttöä

- varten, tai alueellisten digitalisaatiotavoitteiden niin vaatiessa valmiiksi asennettu One4All-järjestelmä yhteistilojen varaamista varten
- Lukitusjärjestelmä Iloq
- Yhtiön porrashuoneiden pääovissa on ovipuhelinjärjestelmä.

PIHA-ALUE JA AUTOPAIKAT

Piha-alueet ja istutukset sekä oleskelu- ja leikki-paikat tehdään erillisen suunnitelman mukaan. Piha-alueet ovat yhteispihoja korttelin muiden asuintonttien kanssa. Korttelin piha-alueita hallinnoi Kalasataman Palvelu 2 Oy, jossa yhtiö on osakkaana.

Asemakaavan vaatimista velvoiteautopaikoista, joita on yhteensä 28 kpl ja 1 kpl moottoripyöräpaikka, sijoitetaan korttelikokonaisuuden kiinteistöllä 91-10-651-5 sijaitsevaan pysäköintilaitokseen, josta yhtiö vuokraa pysäköintioikeuksia, joka tuottaa oikeuden pysäköidä vapaasti valittavalle autopaikalle pysäköintilaitoksessa. Tästä on laadittu erillinen hallinnanjakosopimus.

Kulku tontti 5:n pysäköintilaitokseen on yhtiön tontin kautta.

YHTIÖLLE KUULUVAT TILAT

Yhtiön jätteiden putkieräysjärjestelmän venttiilihuone sijaitsee kellarikerroksessa. Ensimmäisessä kerroksessa sijaitsee liiketila, jätehuoneita, sähköpääkeskuksia, iv-tekniinen tila, varastoja, wc:t, kirjasto, sali, pesula, kuivaushuone, verstaas, lämmönjakuhuone, yhteiskeittiö, väestönsuoja/ulkoiluvälinevarasto ja ytk-tekniinen tila. Asuinkerroksissa sijaitsevat yhtiön irtaimistovarastot ja toisessa kerroksessa vierashuoneisto. Ylimmässä kerroksessa sijaitsee takkahuone, viherhuone, yhteinen keittotila, wc, varasto, iv-tekniinen tila, varasto, monitoimisali, siivouskomero ja talosaunat puku- ja pesuhuoneineen.

LISÄ- JA MUUTOSTYÖT

Osakkeenostajalla on mahdollisuus teettää omalla kustannuksellaan ja rakennuttajan hyväksymässä laajuudessa lisä- ja muutostöitä. Urakoitsija antaa lisä- ja muutostöistä kirjallisen tarjouksen. Lisä- ja muutostyötäilaukset tulee tehdä kirjallisena lisä- ja muutostyöaikataulussa ilmoitettuun päivämäärään mennessä. Muussa tapauksessa asunnot rakennetaan aikataulusyistä johtuen alkuperäisten suunnitelmien mukaisesti.

HUOMAUTUS

Tämä rakennustapaselostus on ohjeellinen ja perustuu sen laatimisajankohdan suunnitelmiin. Rakentaja pidättää oikeuden vähäisiin muutoksiin, jotka eivät oleellisesti poikkea tämän selosteen tiedoista. Yksityiskohdissa toteutus voi poiketa esitteen tiedoista. Lisäksi osakkeina myytäviin tiloihin ja yhteistiloihin voidaan joutua tekemään talotekniikasta johtuvia koteloitajeja ja kattojen vähäisiä alaslaskuja kohteen esitteessä ja pääpiirustuksissa esitetystä poikkeavalla tavalla. Rakennusmääräysten edellyttämistä talon ulkovaipan rakennepaksuuksista ja käytetyistä rakennusmateriaaleista johtuen emme voi taata matkapuhelinverkon kuuluuutta sisätiloissa.

Oikeudet piirustusten, mittojen sekä muiden tietojen muuttamiseen pidätetään. Rakentaja pidättää itsellään oikeuden perustellusta syyistä vaihtaa edellä mainittuja materiaaleja ja/tai rakenteita toisiin vastaaviin/samanarvoisiin materiaaleihin ja/tai rakenteisiin. Yhtiö toteutetaan rakennusluvan hakupäivänä voimassa olevien energia- ja rakentamismääräysten mukaisesti.

Esitteen 3D-kuvat ovat taiteilijan näkemyksiä kohteesta, eivätkä välttämättä vastaa kaikkien yksityiskohtien osalta toteutuvaa kohdetta. Ostajan on tutustuttava kohteen lopullisiin myyntiasiakirjoihin ennen kauppakirjan allekirjoittamista.

Piirustusmerkkien selitykset

	Varaus pyykinpesukoneelle ja kuivausrummulle. Päällä ilmanvaihtokone		Sisäkaton alaslasku / kotelo
	Jääkaappi/pakastin		Jakotukki
	Tasoliesi, liesikupu sekä kalusteuuni		Seinän päälle asennettava liukuovi
	Astianpesukone		Vaatehuoneen tanko
	Mikroaaltouunivaraus		Vaatehuoneen hylly
	Siivouskomero		Eteisen naulakko
	Ryhmäkeskus (sähkökaappi)		Tankokomero
	Wc-istuin		Hyllykomero
	Pesuallas, allaskaappi + bidé-kaluste		
	Suihku		
	Pyykkikomero		
	Suihkuseinä		

Käytetyt lyhenteet

ET = eteinen	WC = erillis-WC	SK = siivouskomero
K = keittiö	S = sauna	le-WC = liikuntaesteiselle soveltuva WC
KT = keittotila	VH = vaatehuone	SAVUS. = autohalliin johtava savusulku
OH = olohuone	ALK = alkovi	VAR. = varasto
MH = makuuhuone	SÄH. = sähkötekkinen tila	IV = IV-konehuone
KPH = kylpyhuone	LJH = lämmönjakohuone	TAUKOT. = taukotila
KHH = kodinhoitohuone	KUIV. = kuivaushuone	TK = tuulikaappi

Sisustusviivain

Tämä esite on laadittu yleisluontoisten tietojen antamiseksi. Esite perustuu 28.8.2024 ja 16.9.2024 käytössä olleisiin tietoihin, oikeus vähäisiin muutoksiin pidätetään. Rakenteet, materiaalit ja mitat määritellään lopullisesti kauppakirjan liiteaineistossa. Ostaja on velvollinen tutustumaan asuntojen markkinoinnista annetun asetuksen nro 130/2001 mukaisiin tietoihin, jotka ovat nähtävissä Asuntomyynnissä- ja esittelyissä. Huoneistot voivat poiketa yksityiskohtiltaan myyntiesitteen pohjapiirustuksista. Rakentaja pidättää itsellään oikeuden tehdä talotekniikasta johtuvia kotelointeja ja kattojen vähäisiä alaslaskuja, joita ei ole esitetty pohjakuvissa. Esitteen 3D-visualisointikuvat ovat taiteilijan näkemyksiä kohteesta, eivätkä välttämättä vastaa kaikkien yksityiskohtien osalta toteutuvaa kohdetta.

Teemme uusia mukavuusalueita

Pohjola Rakennus -konserni on kotimainen perheyrittäjä. Olemme luoneet mukavuusalueita Pohjolan elosuhteisiin jo yli 30 vuotta. Suunnittelemme ja rakennamme vuosittain lähes 2 000 kotia, joita yhdistävät hyvä sijainti, toimiva pohjaratkaisu ja laadukkaat materiaalit. Uusien kotien lisäksi palveluihimme kuuluvat myös kiinteistökehitys sekä toimitilojen rakentaminen. Olemme yksi Suomen suurimmista rakennus- ja kiinteistöalan yrityksistä ja työllistämme lähes 3 000 ammattilaista, joista noin 200 on omaa henkilökuntaa. Kun haluat löytää oman mukavuusalueesi, voit luottaa meihin.



Pohjola Rakennus Oy Suomi
Televisiokatu 4, 00240 Helsinki
020 7759 630
kodit.uusimaa@pohjolarakennus.fi
pohjolarakennus.fi
helsinginpasaati.fi