

Ennakkomarkkinointiesite

TIILILINNANKATU 8, 20100 TURKU

ASUNTO OY
TURUN
KAKOLAN
KEIDAS III



RAIKASTA ILMAA KAKOLAN KEITAALLA

Turun Kakolanmäki on sen värikkään historian ansiosta yksi Suomen kiinnostavimmista asuinalueista. Mäki on tunnettu sillä sijaitsevasta vankila-alueesta, Kakolasta, joka rakennettiin mäeltä louhitusta graniitista 1800-luvun lopussa. Rakennustöiden jälkeen louhokseen muodostui lampi, jota uuden vankilan asukkaat käyttivät virkistytymiseen. Kakolan Rivieraksi ristitty louhos oli vangeille todellinen keidas: vehreällä alueella oli uimapaikan lisäksi jalkapallokenttä.

Syy vankilan sijoittamiseen mäen huipulle ei ollut sattumaa vaan oman aikansa tieteellinen näkemys. Ajateltiin, että taudit leviävät ilmaitse, joten laitokset pyrittiin rakentamaan kukkuloiden puhtaaseen ilmanalaan. Jos vanhaa kansaa on uskominen, voi Kakolanmäen keitaalla tänäkin päivänä nauttia raikkaasta ilmasta.

SISÄLLYS

- 4 URBAANISTI KESKELLÄ HISTORIAA
- 9 TERVETULOA KAKOLANMÄELLE
- 12 HUONEISTOJAKAUMA
- 16 KODIT KUIN KEITAAT
- 20 KAKOLANMÄKI
- 22 MATERIAALIT JA MUUTOSTYÖT
- 28 KEITTIÖT
- 36 PARKETIT
- 38 OVET
- 40 KYLPYTIILA
- 44 RAKENNUSTAPASELOTUS
- 46 ASEMAKAAVA
- 48 JULKISIVUT
- 50 AUTOPAIKAT
- 51 IRTAIMISTOVARASTOT
- 52 KERROSPOHJAT
- 58 ASUNTOPOHJAT
- 82 MERKKIEN SELITYKSET



Visualisointikuvassa taitelijan näkemys Kakolan Keitaan korttelista rakennustöiden valmistumisen jälkeen.

SYY VANKILAN SJOITTAMISEEN MÄEN HUIPULLE EI OLLUT SATTUMAA
VAAN OMAN AIKANSÄ TIETEELLINEN NÄKEMYS. AJATELTIIIN,
ETTÄ TAUDIT LEVIÄVÄT ILMATEITSE, JOTEN LAITOKSET PYRITTIIN
RAKENTAMAAN KUKKULOIDEN PUHTAASEEN ILMANALAA. JOS VANHAA
KANSAA ON USKOMINEN, VOI KAKOLANMÄEN KEITAALLA TÄNÄKIN
NAUTTIA RAIKKAASTA ILMASTA.

URBAANISTI KESKELLÄ HISTORIAA

Vielä vuosituhannen alussa ainoa syy matkata Kakolanmäen huipulle oli tuomiota istumaan. Nykyään alue on erinomainen esimerkki siitä, miten moderni ja mukava asuminen yhdistyy historialliseen miljööhön. Mäenrinne on edelleen vehreä ja rauhallinen keidas, jonka upeista puistoalueista nautittiin jo 1800-luvulla, mutta nyt ympärillä on myös kaikki urbaaniin elämäntyyliin sopivat palvelut. Alueen rustiikkiset rakennukset kätkevät sisälleen trendikkäitä ravintoloita, kävelyä kauniin Aurajoen rannalla täydentää kyyti Föri-lautalla, ja Turun keskustakin on alle kahden kilometrin päässä. Viimeisin villitys on mäkeä halkova, varta vasten matkailukäyttöön suunniteltu kiskoköysirata Funikulaari.

Ei siis mikään ihme, että Museovirasto on määritellyt Kakolanmäen yhdeksi Suomen valtakunnallisesti merkittävistä rakennetuista kulttuuriympäristöistä.



Visualisointikuvassa taiteilijan näkemys
Kakolan Keidas III:n julkisivusta
Kakolanpuistosta katsottuna

EI SIIS MIKÄÄN IHME, ETTÄ MUSEOVIRASTO ON MÄÄRITELLYT
KAKOLANMÄEN YHDEKSI SUOMEN VALTAKUNNALLISESTI MERKITTÄVISTÄ
RAKENNETUISTA KULTTUURIYMPÄRISTÖISTÄ.

Visualisointikuvassa taiteilijan
näkemys keittiöstä lisähintaisilla
muutostöillä.



TERVETULOA KAKOLANMÄELLE ASUMAAN!

Kakolan Keitaan sisäpiha on viihtyisä ja turvallinen, ja sen leikkipaikka keinuineen ja hiekkalautikkoineen ilahduttaa erityisesti talon pienimpiä asukkaita. Keitaan toisella puolella avautuvassa Kakolanpuistossa riittää nähtävää ihan jokaiselle. Puistossa mutkittelevaa Chiewitzin serpentiinitietä kehystää hurmaava puukujanne, jonka ensimmäiset jalopuut istutettiin jo 1800-luvulla. Ylärinteessä vehreä jalopuumetsikkö vaihtuu yllättäen hedelmäpuiksi: paikalla sijaitsee entisen vankilanjohtajan 150 vuotta vanha, villiintynyt hedelmätarha. Kakolanpuiston upeat kulttuurikasvit yhdistettyä vankila-ajalta säilyneisiin graniittirakenteisiin ovat kaupunkiluontoa parhaimmillaan.

Kakolanmäen rinteeseen, aivan historiallisen vankila-alueen kupeeseen, rakennetaan Asunto Oy Turun Kakolan Keidas III. Se on korttelin kolmas asuintalo: vieressä sijaitsevat Keitaat I ja II ovat jo pystyssä ja täynnä urbaania kaupunkielämää. Kakolan Keidas III nousee rivin eteläisimmälle paikalle suojellun puistoalueen reunaan. Tulevaisuudessa Keidas IV täydentää korttelin upeaksi kokonaisuudeksi.

Kakolan Keitaassa asuminen on tehty mahdollisimman helpoksi ja mukavaksi. Keidas-korttelin alle on rakennettu uusi pysäköintihalli, josta pääsee hissillä kätevästi omaan asuinkerrokseen. Keidas III:n asukkaille autopaikkoja on varattu 53 kpl ja vieraille yksi paikka. 10 autopaikassa on valmius ladata sähköautoa – muille autopaikoille latausvalmius on mahdollista ostaa lisätyönä. Myös säilytystiloihin on kiinnitetty huomiota taloyhtiön yhteisellä ulkoiluvälinevarastolla ja teknisillä tiloilla. Jokaisella asunnolla on oma kellarissa sijaitseva irtainvarasto, minkä lisäksi kaksi varastoa myydään erillisinä osakkeina.

Visualisointikuvassa taiteilijan näkemys aiemmin valmistuneen Kakolan Keidas I:n kodista, jonka ihastuttavat Aurajokimaiset jatkuvat suurten ikkunapintojen ansiosta pitkälle asuntoon.



KAKOLAN KEIDAS III:SSA
ON 69 ASUNTOA
6 KERROKSESSA



Visualisointikuvassa taiteilija näkemys
6. kerroksen asunnosta B59. Kuvan
keittiö sisältää lisähintaisia muutostöitä.

Visualisointikuvassa taiteilijan
näkemys A-portaan kaksiosista.



KODIT KUIN KEITAAT

Asunto Oy Turun Kakolan Keidas III koostuu yhteensä 69 huolella suunnitellusta, tyylikkäästä asunnosta. Ne sopivat tukikohdiksi monenlaiseen elämäntyyliin aktiivisesta kaupunkielämästä seesteiseen nautiskeluun. Täältä löytyy paljon kompakteja koteja moneen elämäntilanteeseen.

Sijanti mäenrinteessä on yksi Kakolan Keitaan parhaista puolista: se tarjoaa upeat näkymät moneen suuntaan. Luoteeseen viettävä rinne päättyy komeana kimmeltävään Aurajokeen, ja lounaassa aukeaa vehreä puistonäkymä. Historiallinen vankila-alue on eniten läsnä talon länsi- ja pohjoispuolella.

Kiinnostava ympäristö on otettu huomioon Kakolan Keidasta suunniteltaessa. Jokaisessa asunnossa on lasitettu parveke, jossa maisemalla höystettyä terassikautta voi viettää aikaisesta keväästä pitkälle syksyn pimeneviin iltoihin. Osassa kodeista päästään parvekkeella nauttimaan lähes kaikista ympärillä avautuvista elementeistä. Joissain asunnoissa maisemaa korostaa myös ranskalainen parveke. Kun kaikki asunnot on lisäksi varustettu suurilla ikkunoilla, saa vuodenvierrosta historiallisella kukkulalla nauttia joka solulla.

Elämää helpottavat talotekniset ratkaisut tuovat asumiseen mukavuutta. Esimerkiksi ilmanvaihto on asuntokohtainen, mikä tarkoittaa sitä, että jokainen asukas voi säätää kotiinsa mieleisensä olosuhteet. Suurimmassa osassa kodeista on ilmalämpöpumppuvaraus. Lisäksi jalan alla tuntuu lattialämmitys – jokaisen asunnon jokaisessa huoneessa.

Kakolan Keitaan asunnot ovat huolella suunniteltuja ja ihastuttavia sellaisenaan. Muutostöillä niihin voi tuoda omaan makuun sopivan, persoonallisen ilmeen. Muutostöiden suunnittelussa apuna toimivat ammattilaisemme.

KUN KAIKKI ASUNNOT ON LISÄKSI
VARUSTETTU SUURILLA IKKUNOILLA,
SAA VUODENKIERROSTA HISTORIAALLISELLA
KUKKULALLA NAUTTIA JOKA SOLULLA.

Visualisointikuvassa taiteilijan näkemys aiemmin suunnitellusta kohteesta.



Visualisointikuvassa taiteilijan näkemys neljännen kerroksen 71,5 m2 asunnon B55 parvekkeelta.



KAKOLANMÄKI



ETÄISYYKSIÄ			(arvio)
Hotelli Kakola	0,1 km	🚶	1 min
Koirapuisto	0,1 km	🚶	1 min
Funikulaari	0,3 km	🚶	4 min
Päiväkoti	0,4 km	🚶	5 min
Kuntosali	0,4 km	🚶	5 min
Kakolan Ruusu	0,4 km	🚶	5 min
Paahtimo	0,4 km	🚶	5 min
Panimo	0,4 km	🚶	5 min
Bageri Å	0,4 km	🚶	5 min
Spa	0,4 km	🚶	5 min
K-Market Portsa	0,5 km	🚶	7 min
Alakoulu	0,6 km	🚲	2 min
K-Supermarket Föri	0,8 km	🚲	2 min
Yläkoulu	1,2 km	🚲	4 min
Rautatieasema	1,7 km	🚆	8 min
Kauppatori	1,9 km	🚆	9 min
Turun linna	1,9 km	🚆	9 min
Satama	2,3 km	🚆	10 min
Linja-autoasema	2,4 km	🚆	10 min

Visualisointikuvassa lähialueet ja -palvelut

MATERIAALI- VALINNAT JA MUUTOSTYÖT



Visualisointikuvassa taiteilijan
näkemys keittiöstä vakiovarusteilla.

ASUNNOSTA KODIKSI OMILLA VALINNOILLA

Oma koti on aivan erityinen paikka. Se ei välttämättä ole elämän suurimpien tapahtumien päänäyttämö vaan pikemminkin turvallinen takahuone, jossa elämää rakennetaan. Valmistaudutaan seikkailuihin, nuollaan haavoja, unelmoidaan, ihan vaan ollaan. Siksi kodin pitää näyttää ja tuntua omalta ensimmäisestä kohtaamisesta lähtien.

Me Pohjola Rakennuksen ammattilaiset autamme sinua kotiisi ja sen personointiin liittyvissä asioissa suunnittelusta avaintenluovutukseen asti. Valitsemalla mieluisat materiaalit ja varustelun kodista tulee varmasti sinulle sopiva. Mitä aikaisemmassa vaiheessa olet valintoja tekemässä, sitä suurempiin kokonaisuuksiin pääset vaikuttamaan.

Esitteen seuraavaan osaan olemme keränneet kattavan valikoiman erilaisia pintamateriaaleja, kalusteita ja laitteita, jotka sopivat Kakolan Keitaan ja sen ympäristön luonteeseen. Osa valikoimasta sisältyy asunnon hintaan, osa taas on suosituksiamme lisähintaisista tuotteista, joilla asuntoa voi personoida enemmän. Esitteessä mainittujen materiaalien lisäksi vaihtoehtoja löytyy myös esitteen ulkopuolelta. Mikäli olet kiinnostunut näistä, kysy lisätietoja.

Mikäli esitteestä ei löydy tyyliäsi sopivaa vaihtoehtoa tai mielessäsi on jo valmiiksi jotain aivan erityistä, ammattilaisemme auttavat ratkaisussa mielellään. Otathan huomioon, että tämän esitteen ulkopuoliset tuotteet voivat vaatia lisäsuunnittelua ja ovat tyyppillisesti lisähinnoiteltavia muutostöitä.

Tervetuloa kanssamme tekemään asunnoista koteja!



Visualisointikuvassa taiteilijan
näkemys keittiöstä
lisähintaisilla muutostöillä

KALUSTUS JA VARUSTELUT

Kaikki Kakolan Keitaan materiaalivalinnat on tehty aikaa kestävämmän ja elämisen mukavuutta painottaen. Suosimme kotimaisia toimijoita sekä tuttuja valmistajia, joiden laatuun voimme luottaa. Luottokumppaneitamme ovat muun muassa Harvia ja Electrolux.

MATERIAALIVALINNAT JA MUUTOSTYÖT

Oman kodin materiaalivalinnat ja muutostyöt on helppo tehdä digitaalisen HomeRun-työkalun avulla. Saat tunnukset ja ohjeet työkalun käyttöön varauksen yhteydessä. Kaikki Kakolan Keitaan asuntoja koskevat asiat voi hoitaa myös Turun uudessa asuntomyymälässämme osoitteessa Kreivin aukio 1. Muista varata aika ennen asiointia!

NÄIN MUUTOSTYÖ ETENEE:

- Kirjautu HomeRuniin.
- Pyydä tarjous muutostyöstä materiaalivalintojen yhteydessä tai lähettämällä viesti.
- Kohteen tuotantoinsoööri selvittää muutostyön mahdollisuuden, aikataulun ja hinnan.
- Muutostyöt kirjataan huoneistokortille, jonka saat vielä hyväksyttäväksi.
- Tarkasta tehdyt muutostyöt muuttotarkastuksen yhteydessä. Lasku muutostöistä tulee noin kuukautta ennen muuttopäivää.

HUONETILOJEN PÄÄLLYSTEET

TILA	LATTIA	SEINÄT	KATTO
ET	kovapuulattia	maalattu	maalattu
KT	kovapuulattia	maalattu	maal./ruiskut.
OH/MH	kovapuulattia	maalattu	ruiskutasoitus
KPH	laatoitettu	laatoitettu	paneloitu (kuusi)
SAUNA	laatoitettu	paneloitu (kuusi)	paneloitu (kuusi)
ERILLIS-WC	laatoitettu	maalattu	paneloitu (kuusi)

Visualisointikuvassa taiteilijan näkemys 50,0 m² asunnosta A24.





AIKATAULU

Tarjouspyynnöt mahdollisista muutostöistä tulee esittää vähintään neljä viikkoa ennen viimeistä tilauspäivää. Tilausaikataulu tarkentuu myöhemmin rakennuttajan erillisen tiedotteen mukaisesti.

Lisä- ja muutostöiden hallittavuuden kannalta on suositeltavaa tilata kaikki työt samalla kertaa. Muutostöistä johtuvien suunnitelmanmuutosten ja niistä syntyvän käsittelyajan riittävyyden varmistamiseksi on lisä- ja muutostyöt sovittava tuotantoinsinöörin kanssa ilmoitettuihin päivämääriin mennessä. Näin varmistat omien muutostyötoiveidesi toteutumisen.

Laajojen lisä- ja muutostöiden osalta tehdään erillinen suunnitelmusopimus jo ennen ennakkosuunnittelua.

TÖIDEN SUORITUS JA VASTAANOTTO

Muutos- ja lisätyöt suorittaa aina rakennuttaja, joka hankkii ja asentaa kaikki tarvittavat materiaalit ja laitteet sekä valitsee mahdollisen aliurakoitsijan. Muutostöiden takuu- sekä työturvallisuusvastuut asettavat rajoituksia, minkä vuoksi asunnon ostajan ei ole mahdollista hankkia materiaaleja tai työn suorittajaa itse.

Muutos- ja lisätyöt ovat tarkastettavissa ja vastaanotettavissa samaan aikaan kuin varsinaiset urakkasopimuksen mukaiset työt. Muutos- ja lisätöihin pätevät samat laatuvaatimukset kuin uuteen asuntoon asuntokauppalaan mukaisesti.

MAKSAMINEN

Pohjola Rakennus Oy Suomi laskuttaa tilaamasi muutostyöt yhdessä erässä noin kuukautta ennen muuttopäivää. Mikäli asunnon on ostanut useampi kuin yksi taho ja ostajat asuvat eri osoitteissa, lasku toimitetaan kauppakirjassa ensimmäisenä mainitulle ostajalle, ellei kauppakirjaan kirjata muuta.

Laskun maksuehto on 14 vrk, minkä jälkeen veloitetaan ylimenevältä ajalta korkolain mukaista vuotuista viivästyskorkoa. Laskun tulee olla maksettuna avaintenluovutukseen mennessä.

Lisä- ja muutostyöt tarjotaan aina kiinteään hintaan. Hinnasta ei erotella työn ja materiaalien osuutta. Lisä- ja muutostöistä ei saa verotuksessa kotitalousvähennystä.

TILAUS JA TARJOUS

Kysy lisää muutostöistä:
Jenna Kinnunen
tuotantoinsinööri
jenna.kinnunen@pohjolarakennus.fi
044-7233519

EHDOT

Rakennuttaja pidättää oikeuden vaihtaa kaluste- ja kodinkone-toimittajia. Materiaaleihin ja laitteisiin voi tulla muutoksia rakennusaikana myös valmistajista ja tavarantoimittajista johtuen. Painoteknisistä syistä tämän esitteen tuotekuvissa saattaa esiintyä eroavaisuuksia lopulliseen tuotteeseen nähden. Esitteen visuaalisointikuvat ja muut valokuvat ovat viitteellisiä, ja ne saattavat erota lopullisesta tuotteesta.

Mikäli osakkaan ja yhtiön välisestä kunnossapitovelvollisuudesta on säädetty joltakin osin yhtiöjärjestyksessä, noudatetaan kyseisiä yhtiöjärjestyksen määräyksiä. Siltä osin, kun yhtiöjärjestyksessä ei ole määräyksiä kunnossapitovastuusta, se määräytyy asunto-osakeyhtiölain (Asunto-osakeyhtiölaki 1599/2009, 4 luku) mukaan. Ostajan rakennusaikana tilaamat lisä- ja muutostyöt kuuluvat osakkaan omalle kunnossapitovastuulle, jos ne eivät rinnastu yhtiön alkuperäisten suunnitelmien tasoon.

MONEEN MAKUUN

KEITTIÖT

Kakolan Keidas III:n keittiöissä nautitaan ruuanlaitosta tyylikkään ja nykyaikaisin varustein. Materiaalit ja laitteet olemme valinneet helppokäyttöisyyttä ja kestävyyttä ajatellen. Vaihtoehtoina on poimintojamme tämän hetken trendeistä sekä asiakkaidemme kestoosusosikkeja. Keittiöt tulevat aina kotimaiselta toimijalta, ja laadukkaat kodinkoneet ovat Electroluxin.

Seuraavilla sivuilla on esitelty keittiöiden ja muiden tilojen materiaali-, kaluste- ja varusteluvaihtoehdot. Asuntojen vakiovalinnat on merkitty leimalla, ja niiden rinnalla saattaa olla myös muita asunnon hintaan sisältyviä vaihtoehtoja. Lisäksi esitteeseen on koottu lisähintaisia tuotteita, joilla uutta asuntoa voi personoida mieleiseksi ja omaan elämäntyyliin sopivaksi.

Vakiovalinnat on korostettu. Mallit ovat suuntaa antavia. Lopulliset mallit varmistuvat, kun kohteen kalustetoimittaja on valittu. Makuuhuoneen ja alkovic kalusteiden kaapistojen ovilevyissä ja vetimissä on samat vakiovalinnat kuin keittiössä. HomeRun-työkalulla voit eritellä valinnat eri huoneisiin. Mallikuvat ovat suuntaa antavia: painoteknisistä syistä värisävyt eivät vastaa täysin alkuperäisiä.

Halutessasi tarjouksen jostain muusta kuin esitteellä mainitusta laatasta, ilmoita laatan nimi tarjouspyynnössä. Ilmoita samalla myös haluamasi sauma-aineen ja silikonin väri. Välitilan laattojen ladontatyyliksi voit valita tasaladonnan tai tiililadonnan.

Huomaathan, että kaikkia muutostoiveita ei välttämättä pystytä toteuttamaan. Kohteen tuotantoinsinööri auttaa muutoksiin liittyvissä kysymyksissä.

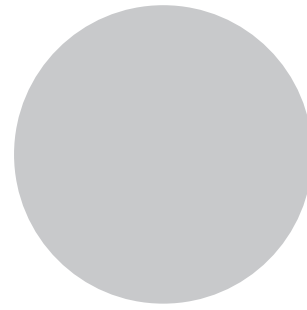
Visualisointikuvassa taiteilijan näkemys keittiöstä lisähintaisilla muutostöillä.



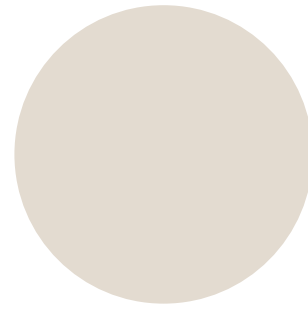
KALUSTEOVET



Maalattu valkoinen matta
MDF



Maalattu harmaa
MDF



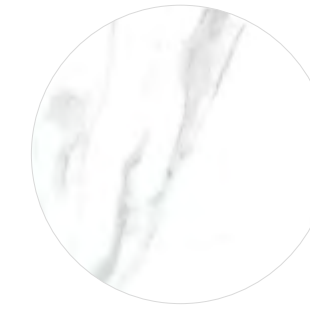
Maalattu mulperi
MDF

KEITTIÖN TYÖTASON LAMINAATTI

mahdollisuus asentaa myös välitilaan



Vaalea sementti
30 mm ABS-reuna

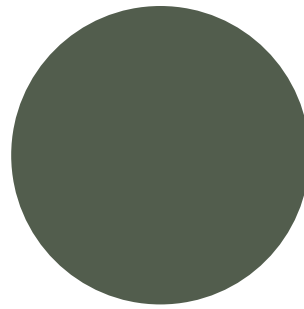


Valkoinen marmori
30 mm ABS-reuna

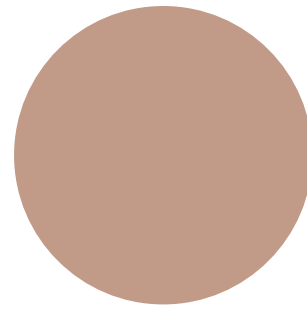


Jalava
30 mm ABS-reuna

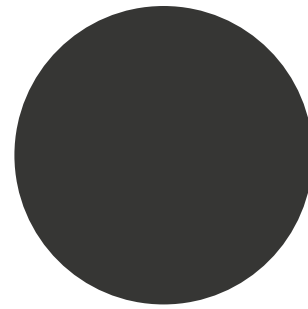
LISÄHINTAISET KALUSTEOVET



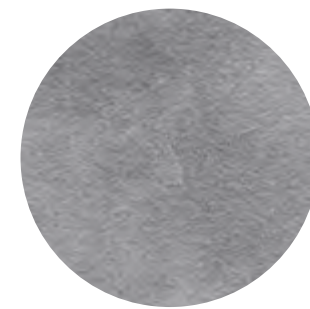
Green satin
Kalvo-ovi



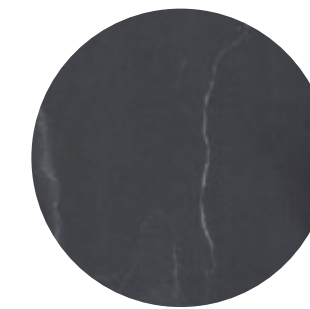
Maalattu vanha roosa
MDF



Mattamusta
Laminaatti



Betoni
30 mm ABS-reuna



Musta marmori
30 mm ABS-reuna



Musta flatting
30 mm ABS-reuna



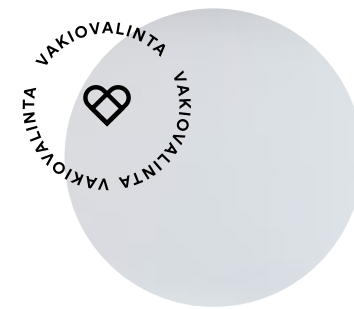
Tasainen ovi, Simple



Ovi vedinuralla
Lisähintaisena vaihtoehtona tasaiselle
ovelle päätyrivillinen ovi, johon ei
kiinnitetä erillistä vedintä.

KEITTIÖN VÄLITILA

Vakiovalintaa lukuun ottamatta keittiön välitilaratkaisut ovat lisähintaisia muutostöitä.



Valkoinen laminaatti



Blanco Brillo kiiltävä 10x30
Laatta



Blanco Matt 10x33
Laatta

VETIMET

Vetimiä saatavilla lisähintaisina myös muissa väreissä.



Harjattu RST



Musta



Messinki



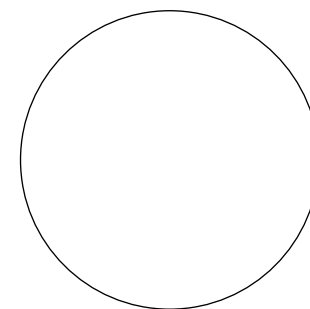
Valkoinen



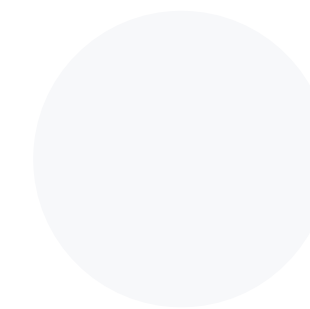
RST Lippavedin



Harjattu musta
nuppi



Työtason väriin
Laminaatti



Välitilalasi valkoinen kiiltävä



Välitilalasi valkoinen matta

VAKIOVARUSTEET 3-4 H KODIT

Kalusteuni valkoinen Electrolux CKB100W

Induktio keittotaso Electrolux HOI622S

Jääkaappipakastin valkoinen Electrolux KNT3LE34W2 tai valkoiset
Electrolux KRS1DF39W ja KUS1AF28W (asuntopohjan mukaan)

Astianpesukone valkoinen Electrolux ESA47220UW 60cm

Liesituuletin valkoinen Swegon Smart Casa Salsa

Kaarihana apk-venttiilillä Grohe Eurosmart 31786001

Upotettava komposiittiallas

Välitilan valaisin Led-valaisinlista

Välitilan kulmapistorasiat Valkoinen





Visuaalisointikuvassa taiteilijan näkemys aiemmin valmistuneen Kakola II:n kodin keittiöstä.

VAKIOVARUSTEET
1-2 H KODIT

- Jääkaappipakastin** valkoinen Electrolux KNT3LE34W2
- Induktioliesitaso, yksiöt** Domino HOI330F
- Induktioliesitaso, kaksiöt** Electrolux HOI622S
- Kalusteuni** valkoinen Electrolux CKB100W
- Ulosvedettävä liesikupu** valkoinen Swegon Smart Casa Salsa
- Astianpesukone** valkoinen Electrolux ESS42200SW 45cm tai 60 cm asuntopohjan mukaan
- Kaarihana** apk-venttiilillä Grohe Eurosmart 31786001
- Upotettava komposiittiallas**
- Välitilan valaisin** Led-valaisinlista
- Välitilan kulpistorasiat** valkoinen



LISÄHINTAISET VAIHTOEHDOT

1. **Kalusteuni** rosteri Electrolux CKB100X
2. **Jääkaappipakastin** rosteri Electrolux KNT3LE34X2
3. **Integroitu jääkaappi** Electrolux LRS4DF18S
Integroitu jääkaappipakastin Electrolux LNT7TF18S
Integroitu kaappipakastin Electrolux LUT6NF18S
4. **Astianpesukone** rosteri ESF5206LOX 60 cm
5. **Integroitu astianpesukone** EEQ42200L 45 cm (1-2h)
6. **Integroitu astianpesukone** EMS47320L 60 cm
7. **Ulosvedettävä liesikupu** musta Swegon Salsa
8. **Upotettava RST-allas** musta/harmaa ONE 5610

JALALLA
KOREASTI



Visualisointikuva

KOVAPUULATTIAT

kovapuulatioissa tammien oma, luonnollisen kaunis ulkonäkö ja aidon puun sävy ovat parhaimmillaan. Vaaleat sävyt tuovat sisustukseen tuulahduksen kaukaisten hiekkarantojen raikkautta ja kullankeltaiset kuosit tuovat tilaan rauhallista lämpöä. Lattioiden pintakerros on valmistettu valikoidusta aidosta tammesta, joka sisältää jonkin verran oksia, luoden lattialle puun luonnollisen ilmeen ja tuntuman. Vallitsevasta maailmantilanteesta johtuvat rakennusmateriaalien saatavuusongelmat voivat aiheuttaa muutoksia lattiamateriaaleissa.

KOVAPUULATTIAT



Mattalakattu 2-sauvainen kovapuulattia
Kährs Light Suede



Valkomattalakattu 2-sauvainen kovapuulattia
Kährs Coconut Cream



Valkomattalakattu 2-sauvainen kovapuulattia
Kährs Pure Oak

Lattiamateriaalien saatavuusongelmien vuoksi lisähintaisten parkettien valikoima selvitetään asiakastoivekohtaisesti.

KAUNEUS ON YKSITYIS- KOHDISSA

OVET JA SÄLEKAIHTIMET

Välioviksi olemme valinneet Swedoorin Suomessa valmistamat, laadukkaat laakaovet Abloyn painikkeilla. Valkoiset sälekaihtimet kuuluvat vakiona kaikkiin ikkunoihin. Lisähintaiset verhoiskot valkoisella suojalistalla ja liu'uilla mahdollistavat oman persoonan ilmentämisen verhojen kautta.



Visualisointikuvassa taiteilijan näkemys peiliikuvista.

VÄLIOVET



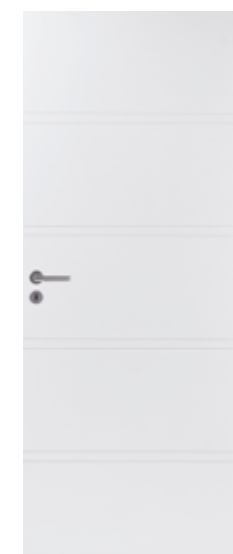
Valkoinen sileä laakaovi

KOMEROIDEN KALUSTEOVIIN
JA VETIMIIN SAATAVILLA
SAMAT VAIHTOEHDOT,
KUIN S. 10 KEITTÖN OVIIN

LISÄHINTAISET VÄLIOVET



Aava, kuvioitu valkoinen laakaovi



Raita, kuvioitu valkoinen laakaovi



Kaisla, kuvioitu valkoinen laakaovi

OVIPAINIKKEET



Abloy Polarita, kromi



Abloy Polarita, satiinikromi



Abloy Polarita, musta
Lisähintainen



Abloy Enter, kromi
Lisähintainen

KODIN OMA KEIDAS

KYLPYTILA

Yksinkertaisen elegantit laattavalintamme luovat kylpyhuoneisiin rauhallisen tunnelman. Sitä on helppo personoida mieleiseen suuntaan esimerkiksi tekstiilien avulla.



Visualisointikuvassa taiteilijan näkemys kylpyhuoneesta beigen sävyisillä laatoilla.

Vakiovalinnat on korostettu. Mallikuvat ovat suuntaa antavia: painoteknisistä syistä värisävyt eivät vastaa täysin alkuperäisiä. Mikäli haluat vakiovalikoiman ulkopuolisia laattoja, voit tiedustella muutosvalikoimaa kohteen tuotantoinsoöriltä. Häneltä saat myös tarjouksen sinua miellyttävistä muutoslaatoista.

Kakolan kylpyhuoneet ovat pääsääntöisesti kylpyhuone-elementtejä, jotka rakennetaan ja asennetaan runkoelementtien pystytyksen yhteydessä. Tästä syystä kylpyhuoneen materiaalivalinnat tehdään jo rakentamisen alkuvaiheessa.

KYLPYHUONEEN SEINÄLAATTA



Blanco Brillo valkoinen kiiltävä
25 x 50 cm

Blanco Mate valkoinen matta
25 x 50 cm

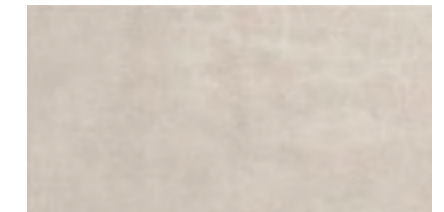
Smart Gris
25 x 50



Smart Grafito
25 x 50 cm



Smart Taupe
25 x 50 cm



Smart Beige
25 x 50

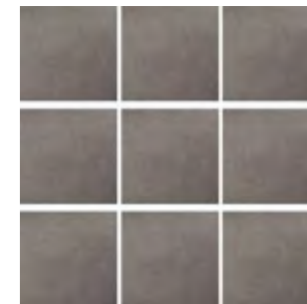
KYLPYHUONEEN JA ERILLIS-WC:N LATTIALAATTA



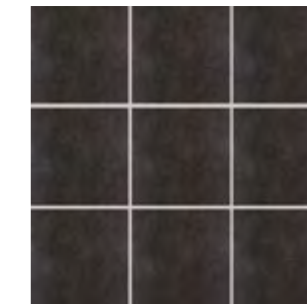
Arc Grey
10 x 10 cm

Arc White
10 x 10 cm

Arc Green
10 x 10 cm



Arc Graphite
10 x 10 cm



Arc black
10 x 10 cm



KYLPYHUONEEN, SAUNAN JA ERILLIS-WC:N VAKIOVARUSTEET

- | | |
|---|--|
| 1. Allashana Grohe Eurosmart Cosmopolitan 23950000/Bauedge 23757001 | 5. Kylpyhuoneen valaisin Ensto ALSD117 8W IP44 |
| 2. WC-istuin IDO Seven D 38213-01 | 6. Suihkuseinä tai -nurkkaus asuntopohjan mukaan (kirkas tai savu) |
| 3. Grohe Grohterm Nordic 34762000 + suihkusetti Tempesta Cosmopolitan 26083002 | 7. Koukusto Abloy Trik |
| 4. Domestic City peiliikaappi valkoinen valolipalla ja allaskaappi valkoinen domestic laatikoilla | 8. Kiuas Harvia Vega BC 60 RST7 |
| | 9. Katto, sauna ja lauteet kuusipaneeli |
| | 10. Saunan valaisin Ketonen Raita |
| | 11. Saunan lasiovi savun harmaa (vaihtoehto kirkas) |

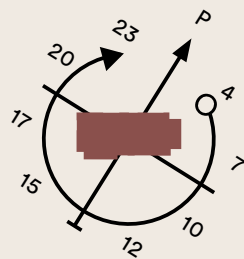
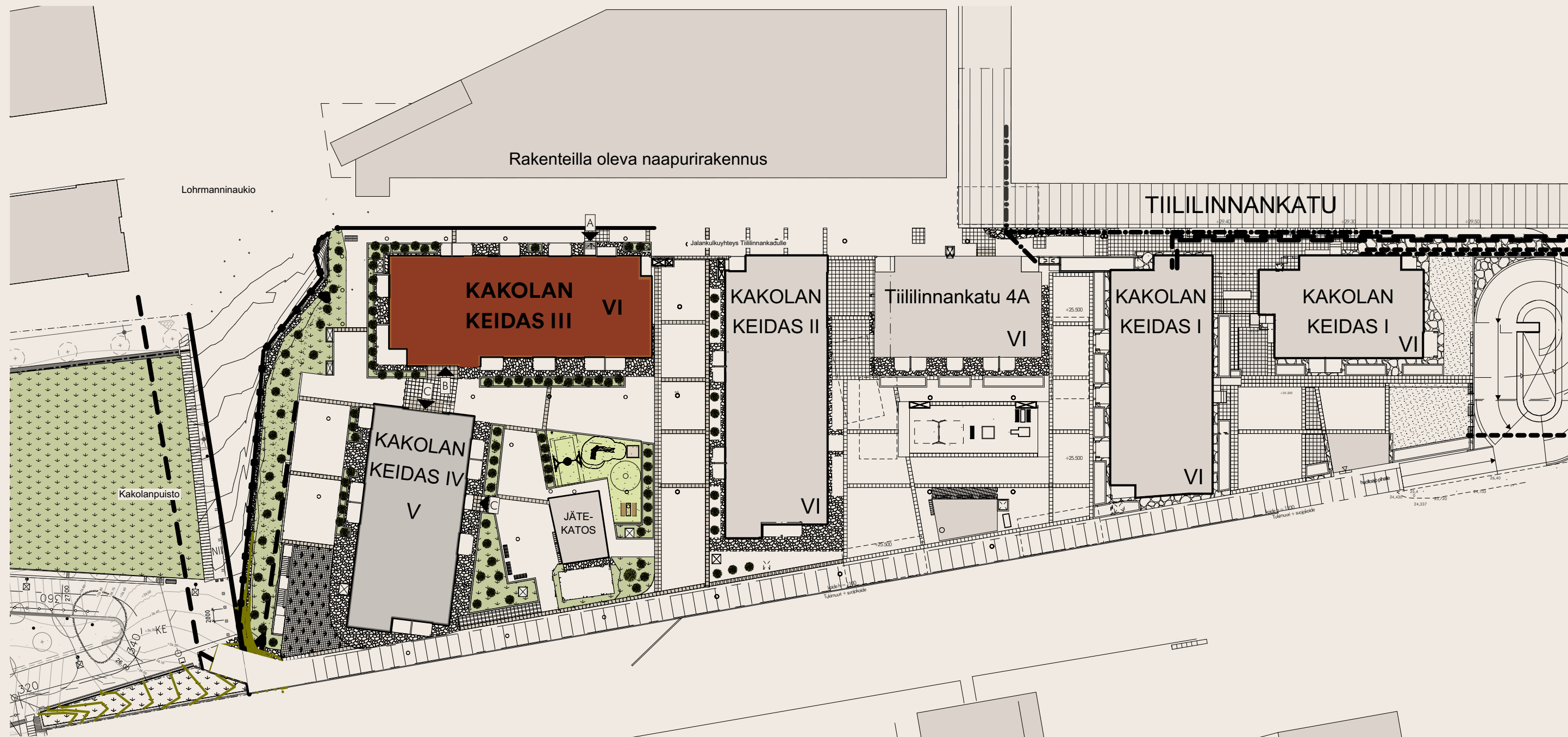


KYLPYHUONEEN, SAUNAN JA ERILLIS-WC:N LISÄHINTAISET VAIHTOEHDOT

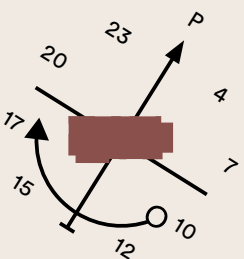
- | | |
|--|--|
| 1. Pesutorni Electrolux EW6F5248P8 + EW7H528P8 | 6. Kiuas Harvia The Wall |
| 2. Sadesuihku Grohe Tempesta Cosmopolitan System 250 Cube 26689000 | 7. Kiuas Harvia Moderna, erillisellä ohjauskeskuksella |
| 3. Koukusto Stark Base harjattu RST | 8. Grohe Grohterm Nordic 34762000+suihkusetti tempesta Cosmopolitan 26083002 |
| 4. Koukusto Smedbo RK356/359/341 | 9. Kalusteet saatavilla sävyissä: musta tammi, tammi, taupe ja graphite. |
| 5. Saunan kuituvalot 1+6 kpl | 10. Suihkunurkkauksen lasi kirkas tai savu |

ASEMAPIIRROS

(EI MITTAKAANASSA)



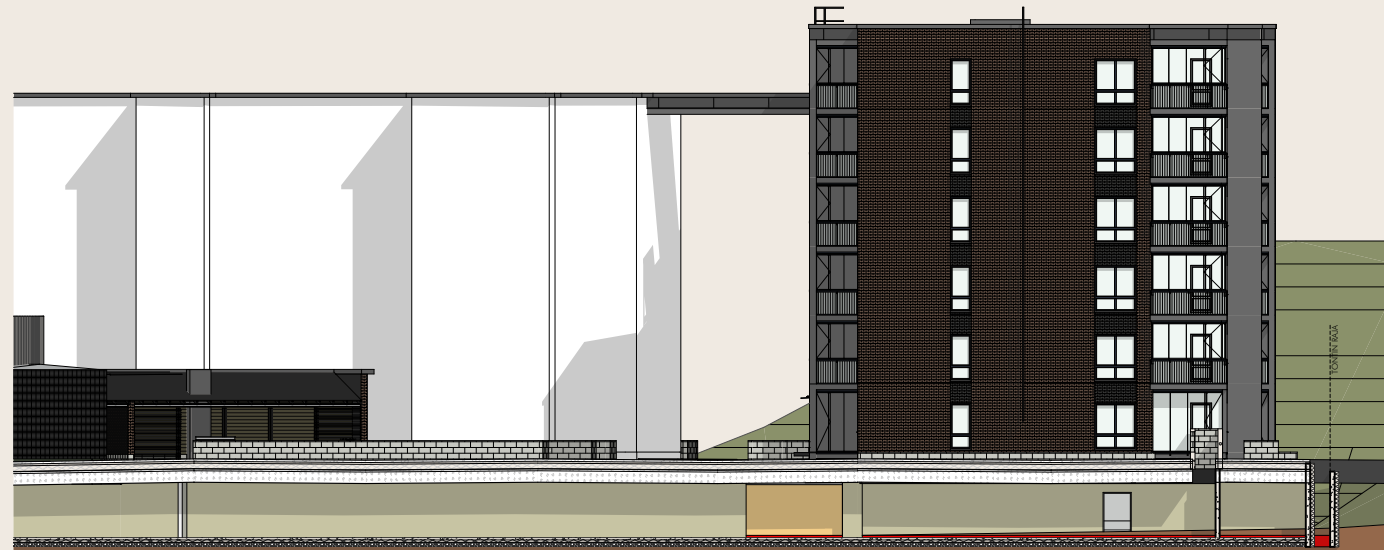
Kesäkuun auringonkierto (suuntaa-antava)



Joulukuun auringonkierto (suuntaa-antava)

JULKISIVU
KOILLISEEN

KEIDAS II:SEN SUUNTAAN



JULKISIVU
KAAKKOON

AURAJOELLE



JULKISIVU
LOUNAASEEN

KAKOLANPUISTON SUUNTAAN

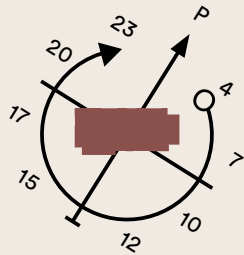


JULKISIVU
LUOTEeseen

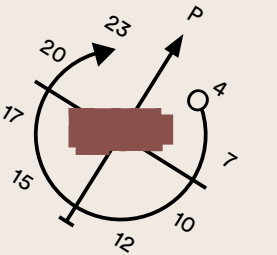
TIIILINNANKADULLE



AUTOPAIKAT KELLARIKERROS

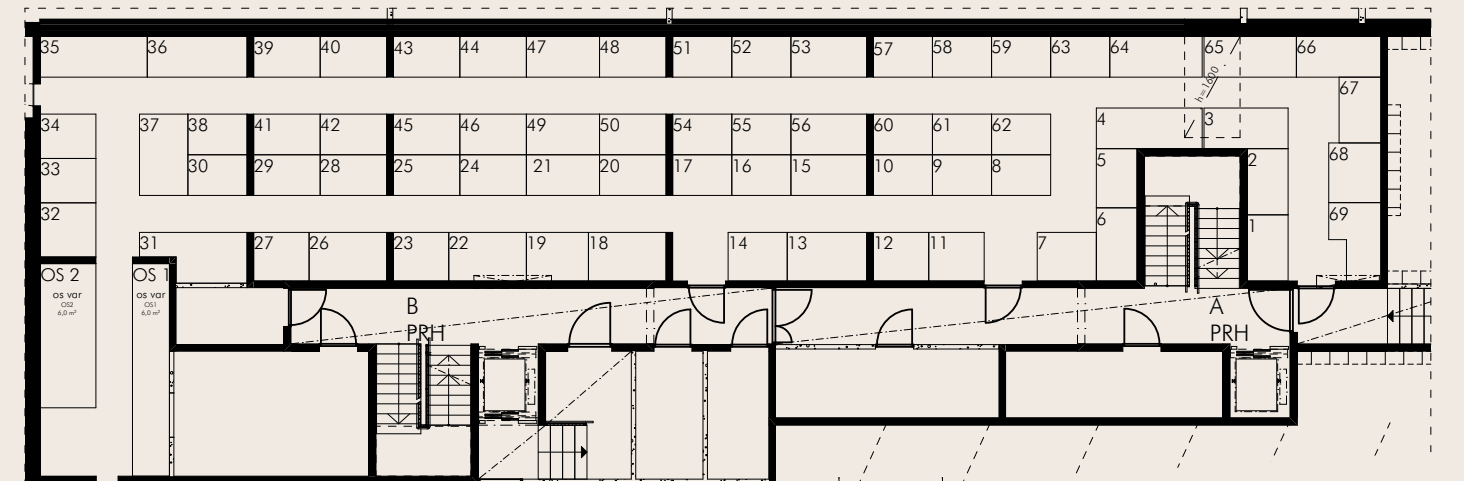


IRTAIMISTOVARASTOT KELLARIKERROS

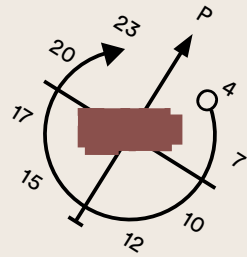


B-porras, irtaimistovarastot

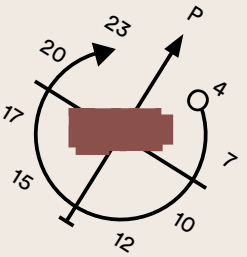
A-porras, irtaimistovarastot



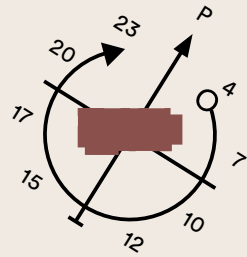
1. KERROS



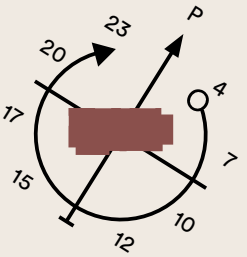
2. KERROS



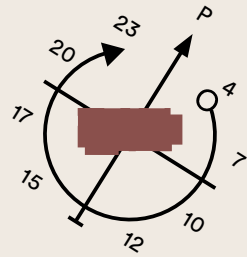
3. KERROS



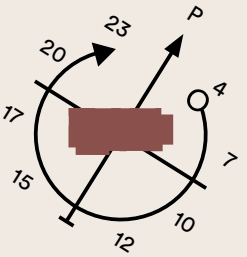
4. KERROS



5. KERROS

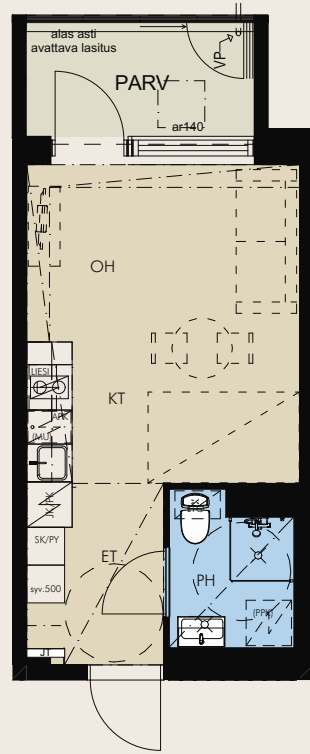


6. KERROS



23,0 M²
1H+KT

A 1
1. kerros



23,0 M²
1H+KT

A 7
2. kerros

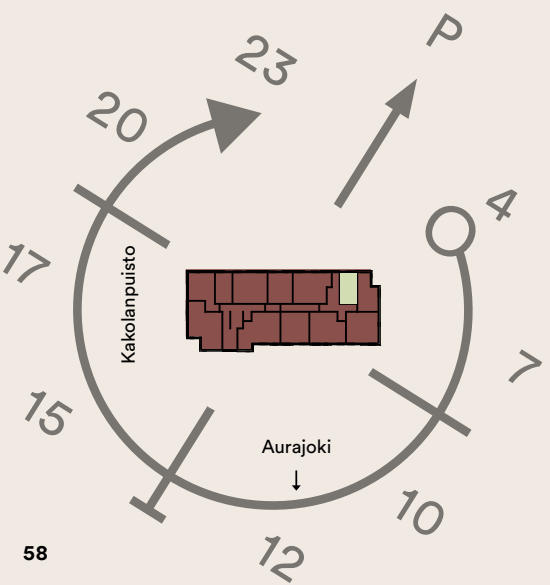
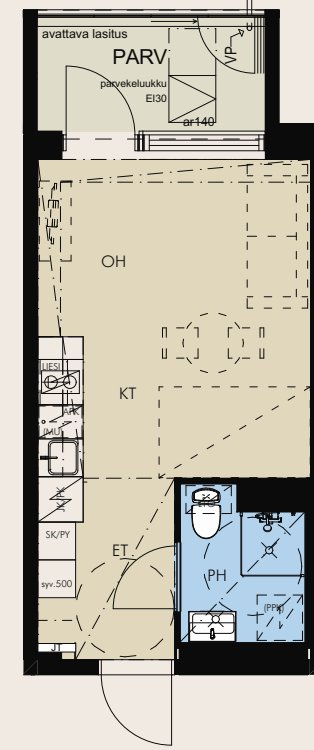
A 13*
3. kerros

A 19
4. kerros

A 25*
5. kerros

A 31
6. kerros

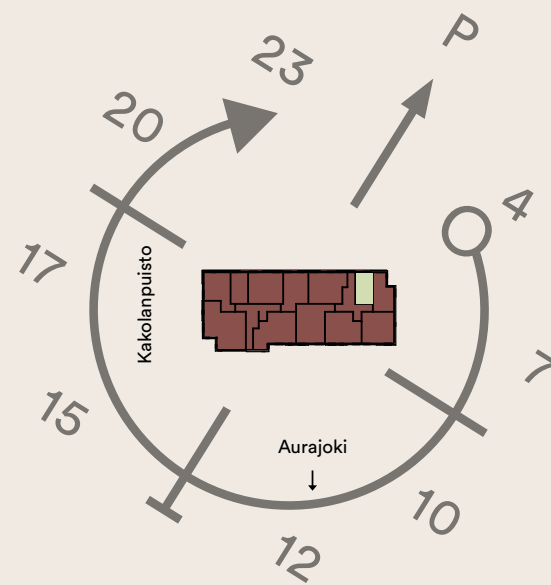
*Parvekeluukun sijainti poikkeaa



OMA PARVEKE TUO AVARUUTTA
JA LISÄTILAA KOMPAKTIIN KOTIIN.



1:100 (suuntaa-antava)



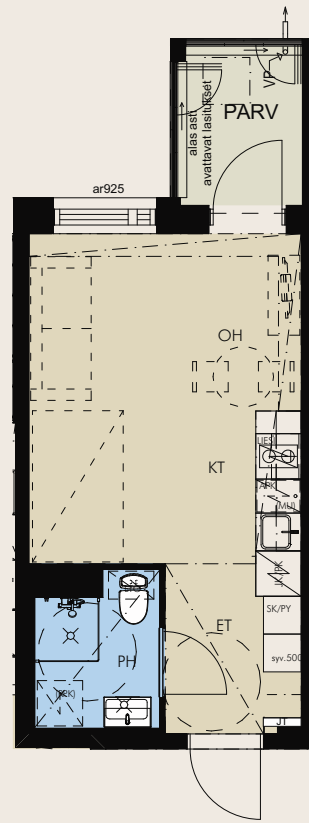
OMA PARVEKE TUO AVARUUTTA
JA LISÄTILAA KOMPAKTIIN KOTIIN.



1:100 (suuntaa-antava)

23,5 M²
1H+KT

B 39
1. kerros

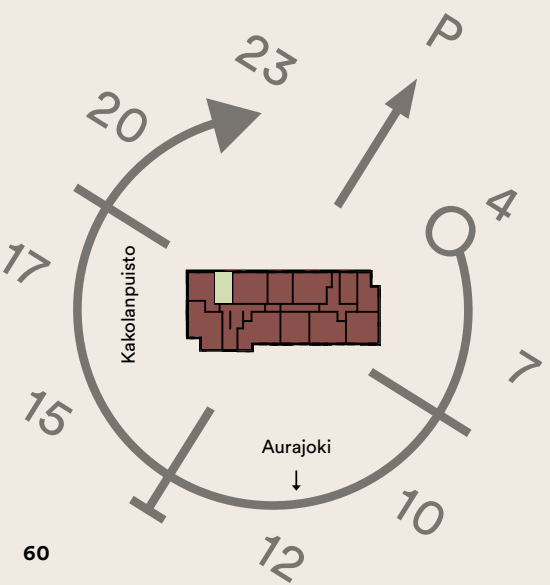
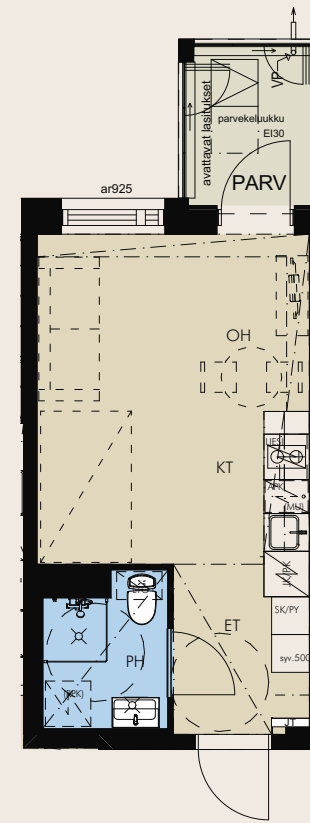


23,5 M²
1H+KT

B 45
2. kerros

B 51*
3. kerros

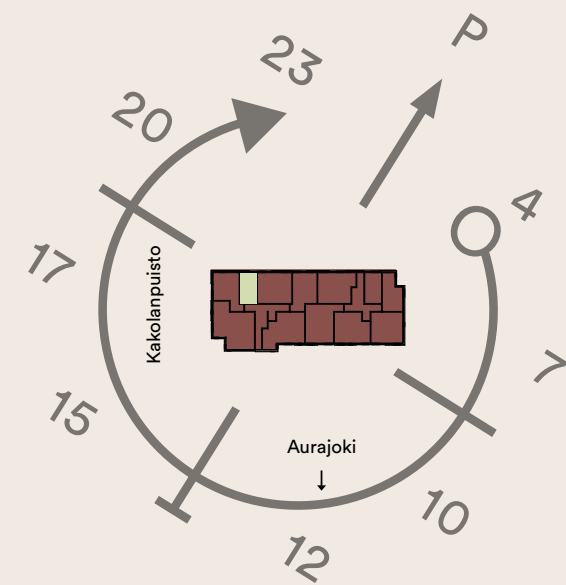
*Parvekeluukun sijainti poikkeaa



OMA PARVEKE JA
SÄILYTYSILAA ETEISESSÄ.



1:100 (suuntaa-antava)



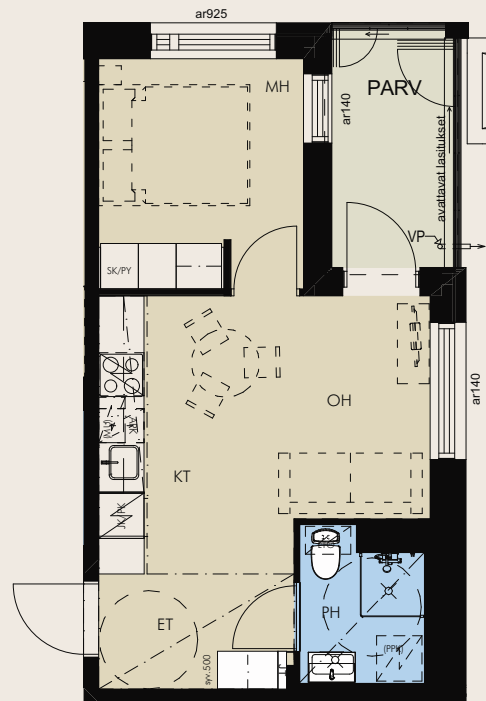
OMA PARVEKE JA
SÄILYTYSILAA ETEISESSÄ.



1:100 (suuntaa-antava)

31,0 M²
2H+KT

A 2
1. kerros



31,0 M²
2H+KT

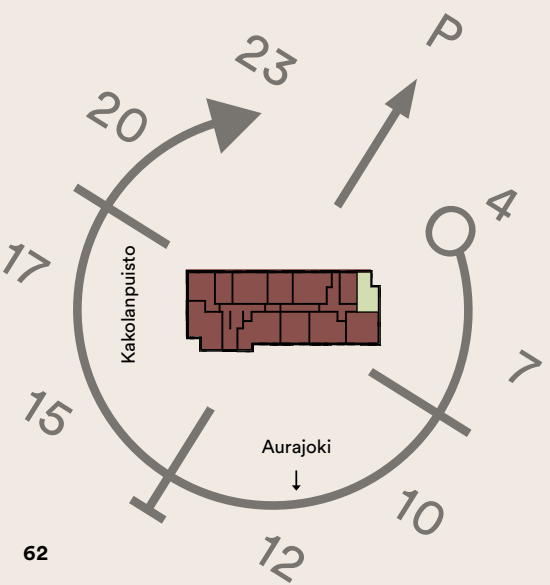
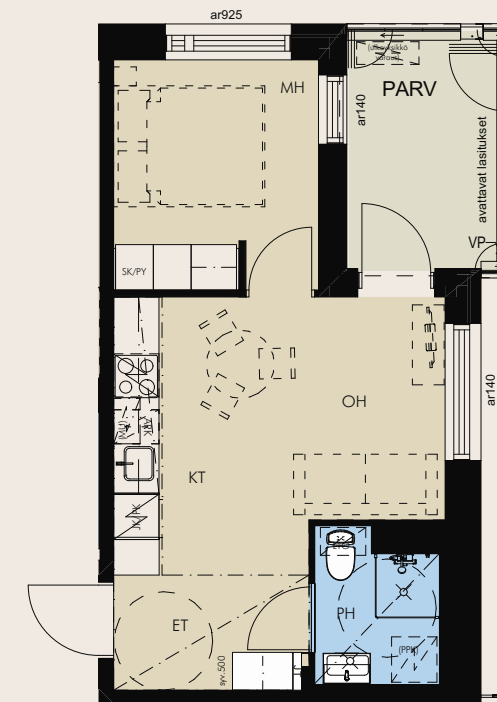
A 8
2. kerros

A 14
3. kerros

A 20
4. kerros

A 26
5. kerros

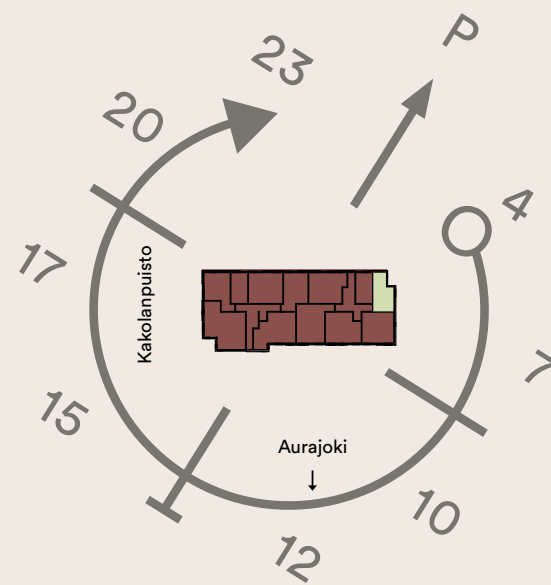
A 32
6. kerros



KOMPAKTI ALIMMAN KERROKSEN
KAKSIO KEITÄÄN RAUHALLISELLA
KULMAPAIKALLA.



1:100 (suuntaa-antava)



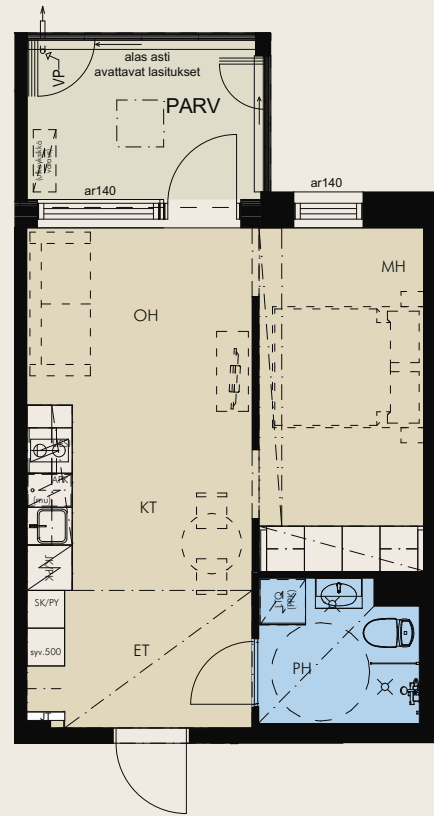
KOMPAKTI KAKSIO KEITÄÄN
RAUHALLISELLA KULMAPAIKALLA.



1:100 (suuntaa-antava)

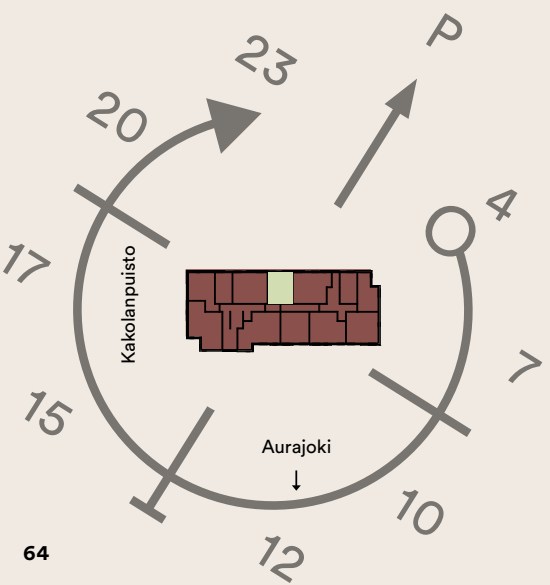
34,5 M²
2H+KT

B41
1. kerros



39,0 M²
2H+KT

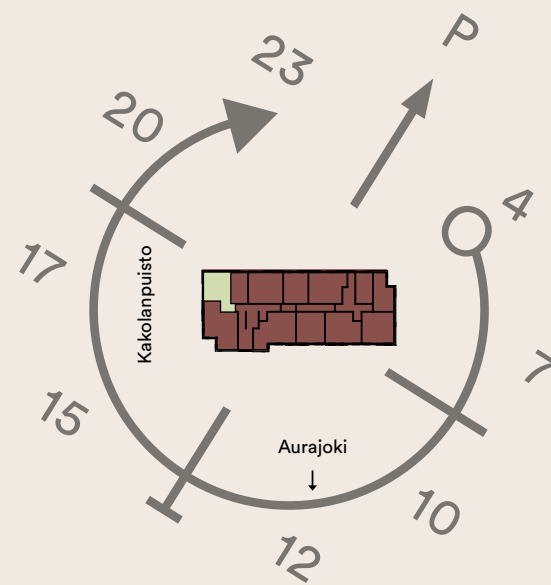
B 38
1. kerros



TILAVA ETEINEN JA PARVEKE
TUOVAT MUKAVUUTTA ASUMISEEN.



1:100 (suuntaa-antava)



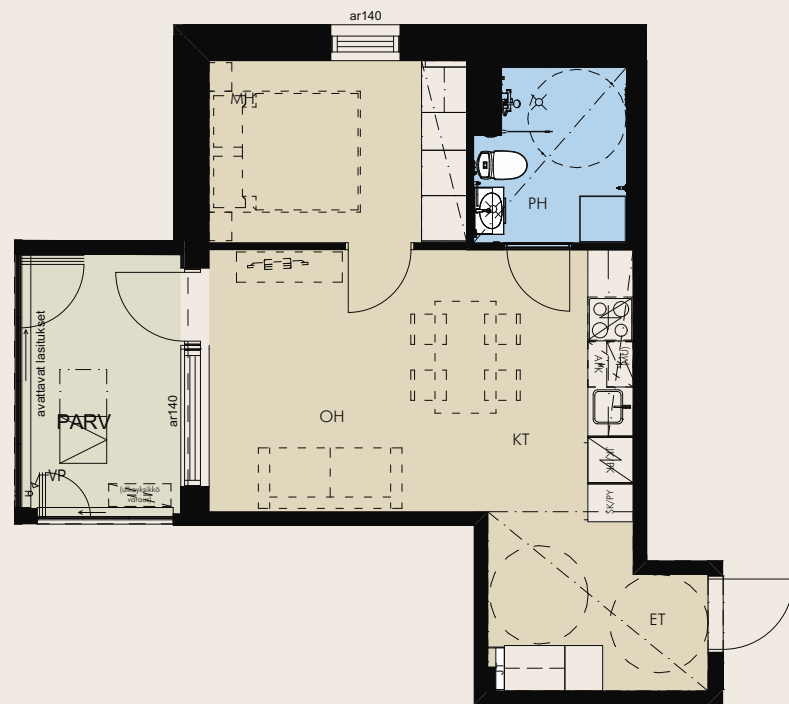
KEITÄAN LÄNSIPUOLEN KULMAKAKSIOSSA
NAUTITAAN VAIKUTTAVASTA
KALLION LUOMASTA, SUOJAISESTA
OMASTA RAUHASTA.



1:100 (suuntaa-antava)

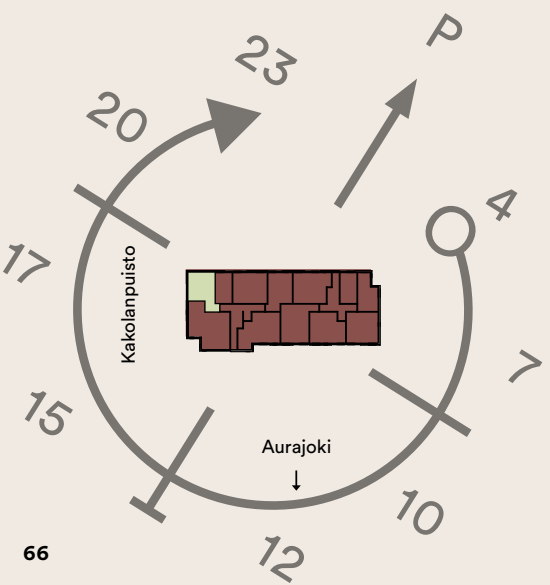
39,0 M²
2H+KT

B 44
2. kerros



39,0 M²
2H+KT

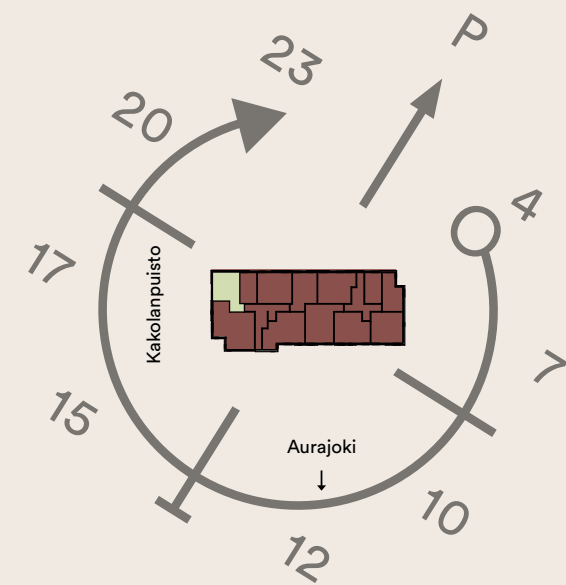
B 50
3. kerros



KEITÄÄN LÄNSIPUOLEN KULMAKAKSIOSISSA
NAUTITAAN ILTA-AURINGOSTA JA
UPEASTA KAKOLIITTINÄKYMÄSTÄ.



1:100 (suuntaa-antava)



KEITÄÄN LÄNSIPUOLEN KULMAKAKSIOSISSA
NAUTITAAN ILTA-AURINGOSTA JA
UPEASTA PUISTONÄKYMÄSTÄ.



1:100 (suuntaa-antava)

39,5 M²
2H+KT

B 47
2. kerros

B 53*
3. kerros

B 58
4. kerros

B 63*
5. kerros

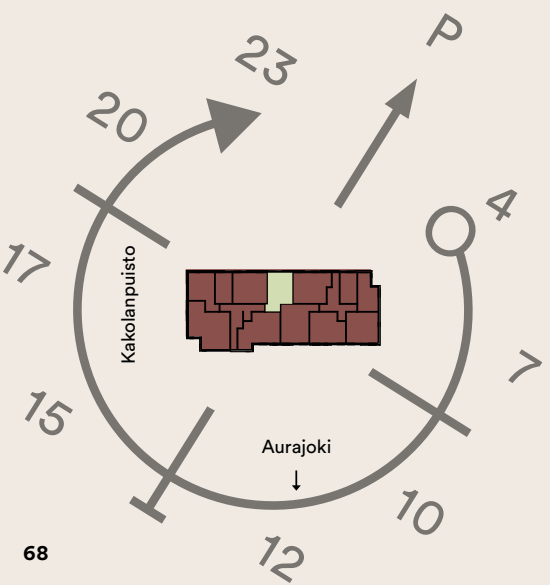
B 68
6. kerros

*Parvekeluukun sijainti poikkeaa

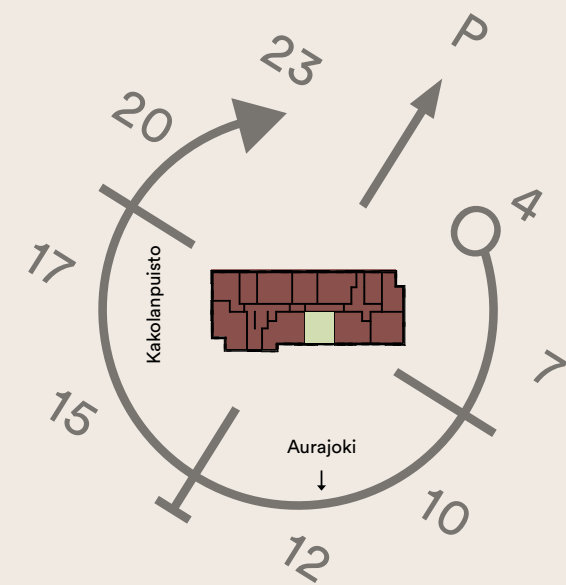


40,0 M²
2H+KT

A 5
1. kerros



TILAVA ETEINEN JA PARVEKE TUOVAT MUKAVUUTTA ASUMISEEN.



HYVÄPOHJAINEN KAKSIO, JOSSA NAUTITAAN AAMVAURINGOSTA JA PARVEKENÄKYMÄSTÄ AURAJOEN SUUNTAAN.

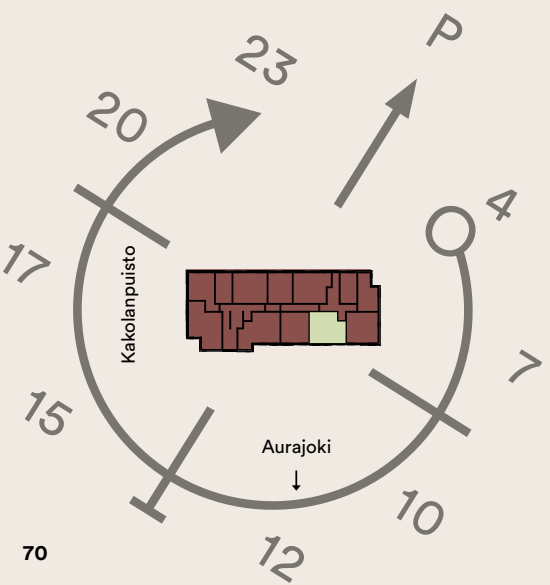
47,0 M²
2H+KT+S

- A 4
1. kerros
- A 10
2. kerros
- A 16
3. kerros
- A 22
4. kerros
- A 28
5. kerros
- A 34
6. kerros

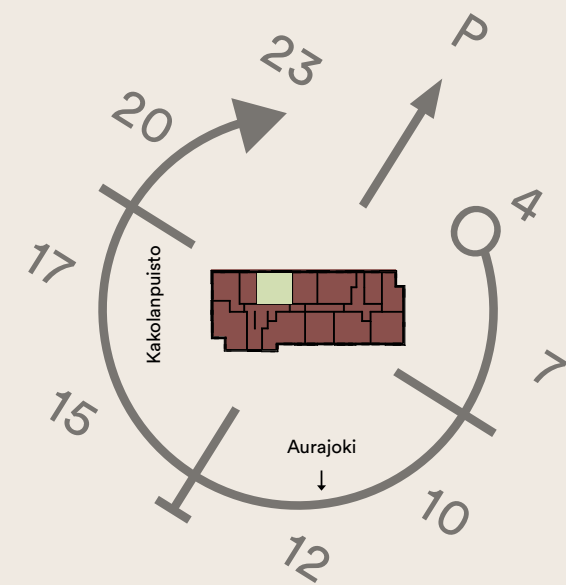
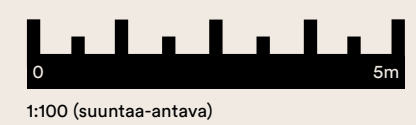


48,5 M²
2H+KT+TT

- B 40
1. kerros



TILAVA, VAATEHUONEELLINEN JA SAUNALLINEN KAKSIO, JOSSA NAUTITAAN AAMUVAURINGOSTA JA PARVEKENÄKYMÄSTÄ AURAJOKIEN SUUNTAAN.



TILAVA KAKSIO, JOHON ERILLINEN LASISEINÄLLÄ EROTETTU TYÖSKENTELYTILA TUO KAIVATTUA TYÖRAUHAA.



48,5 M²

2H+KT+TT

B 46
2. kerros

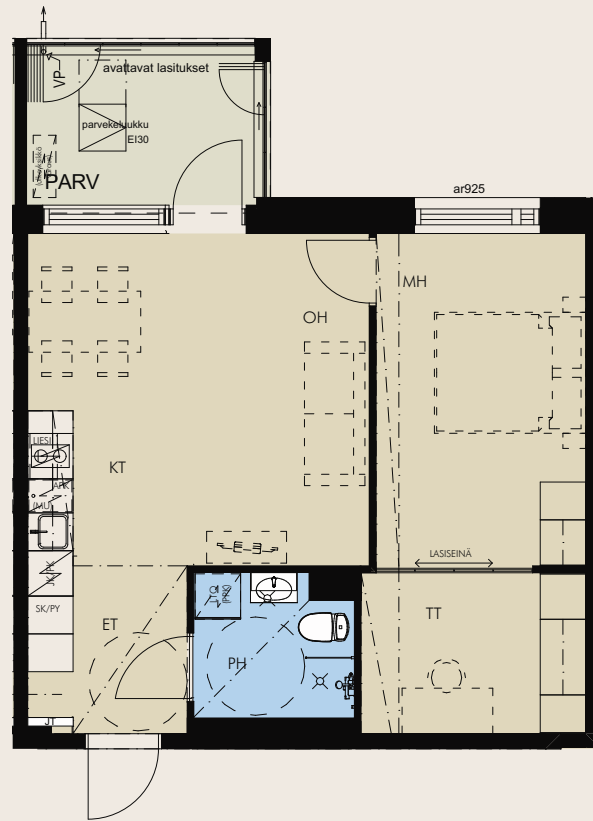
B 52*
3. kerros

B 57
4. kerros

B 62*
5. kerros

B 67
6. kerros

*Parvekeluukun
sijainti poikkeaa



53,5 M²

2H+KT+S

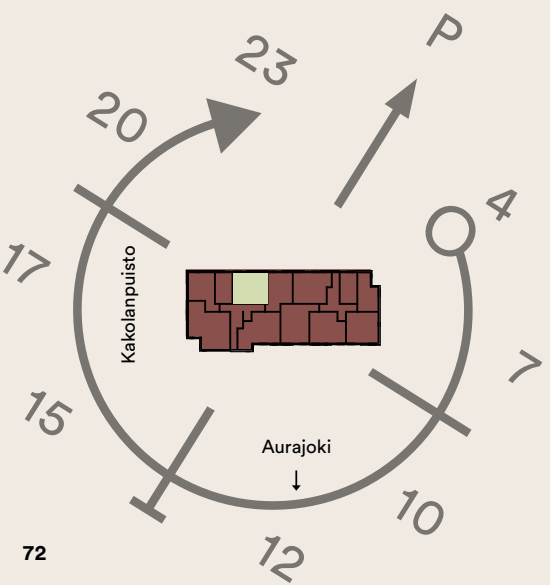
A 11
2. kerros

A 17
3. kerros

A 23
4. kerros

A 29
5. kerros

A 35
6. kerros

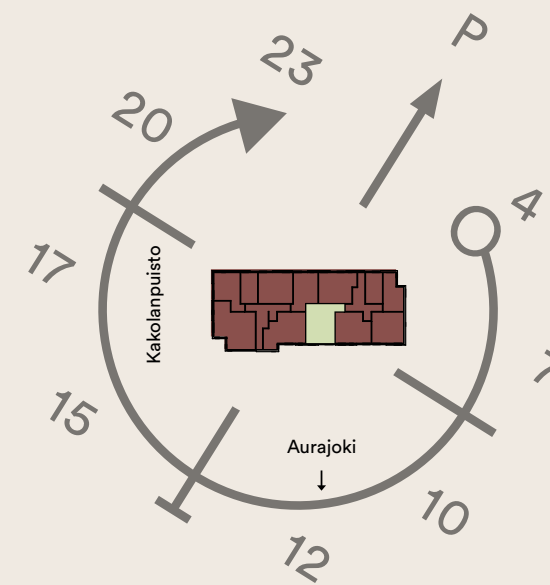


TILAVA KAKSIO, JOHON ERILLINEN
TYÖSKENTELYTILA TUO KAIVATTUA
TYÖRAUHAA.



1:100 (suuntaa-antava)

20.4.2023



SAUNALLISEN KAKSION PARVEKKEELLA
VILVOITELLAAN UPEALLA NÄKYMÄLLÄ
AURAJOEN SUUNTAAN.

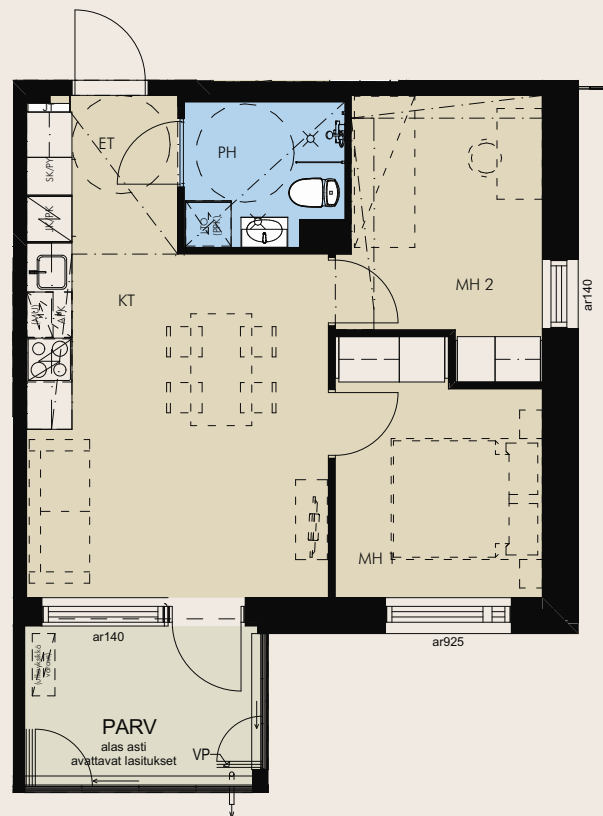


1:100 (suuntaa-antava)

20.4.2023

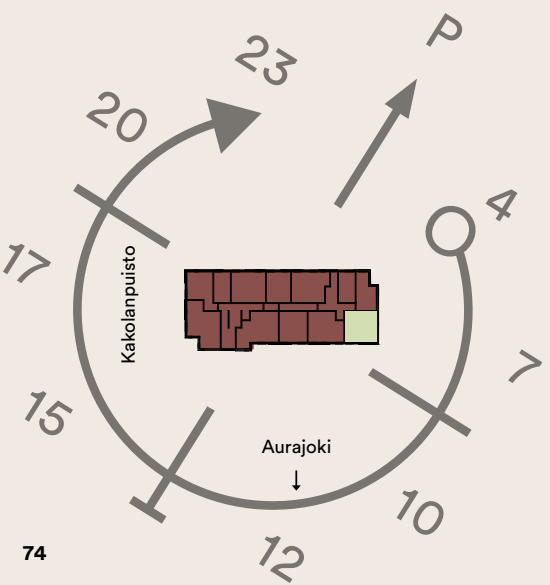
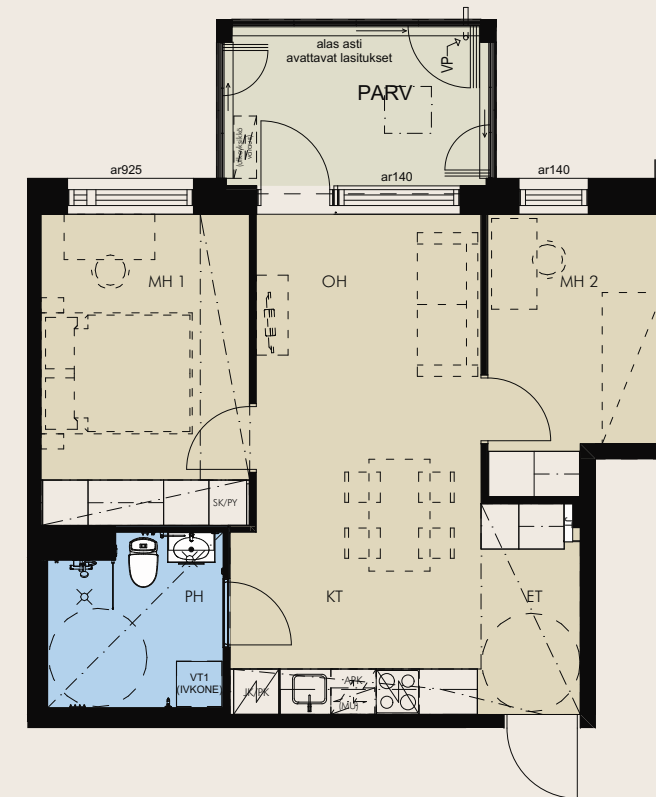
45,0 M²
3H+KT

- A 3
1. kerros
- A 9
2. kerros
- A 15
3. kerros
- A 21
4. kerros
- A 27
5. kerros
- A 33
6. kerros

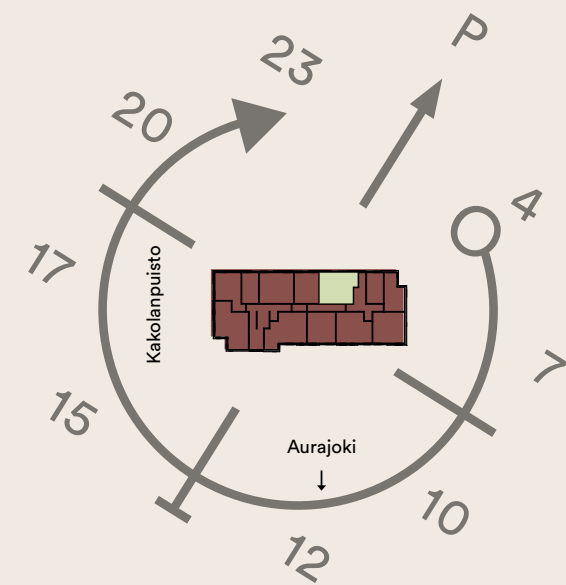


50,0 M²
3H+KT

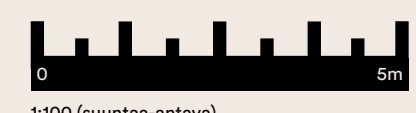
- A 6
1. kerros



KOMPAKTI KULMAHUONEISTO, JOSSA
NAUTITAAN AAMUVRINGOSTA JA
PARVEKENÄKYMÄSTÄ AURAJOEN SUUNTAAN.



HYVÄROHJAJAISEN KOLMION SUUREMMASSA
MAKUHUONEESSA ON TILAA NIIN
PARISÄNGYLLE KUIN TYÖPISTEELLE.



50,0 M²
3H+KT

A 12
2. kerros

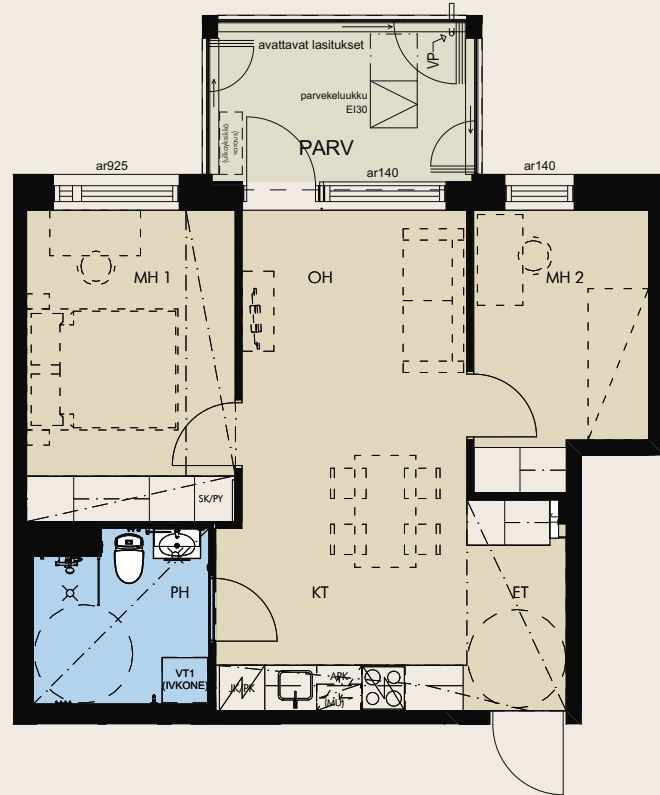
A 18*
3. kerros

A 24
4. kerros

A 30*
5. kerros

A 36
6. kerros

*Parvekeluukun sijainti poikkeaa



56,0 M²
3H+KT+S

B 42
1. kerros

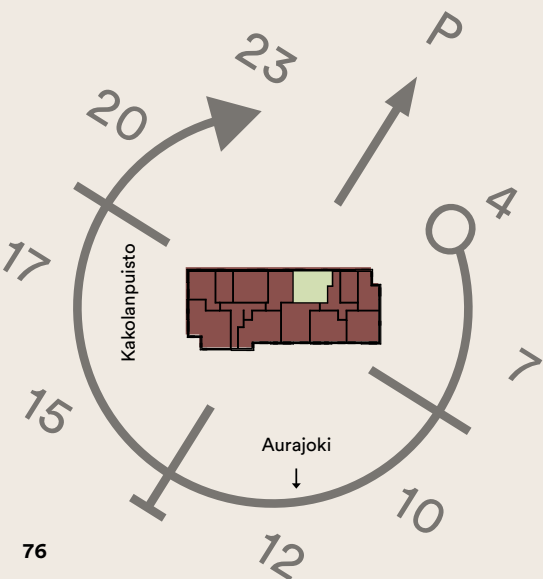
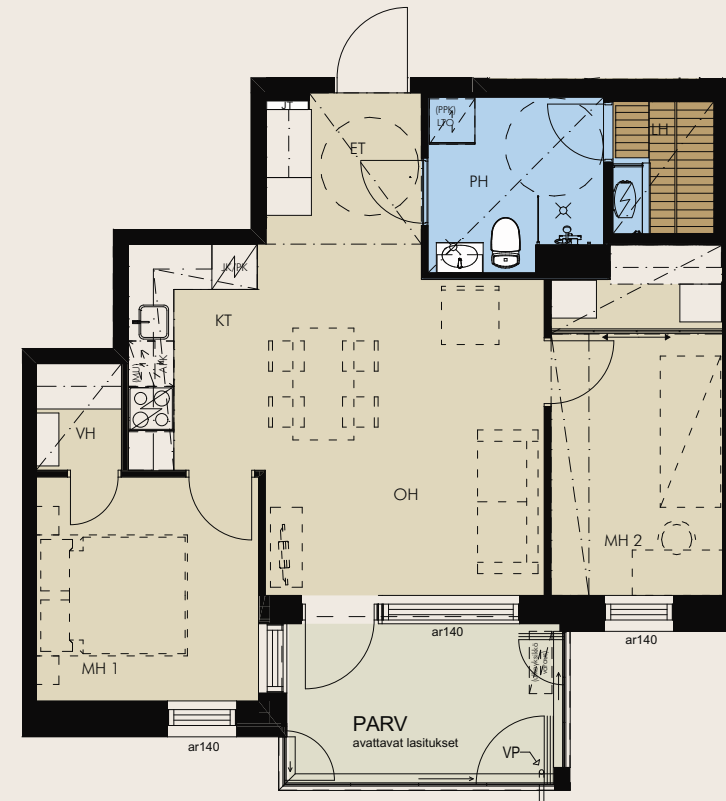
B 48
2. kerros

B 54
3. kerros

B 59
4. kerros

B 64
5. kerros

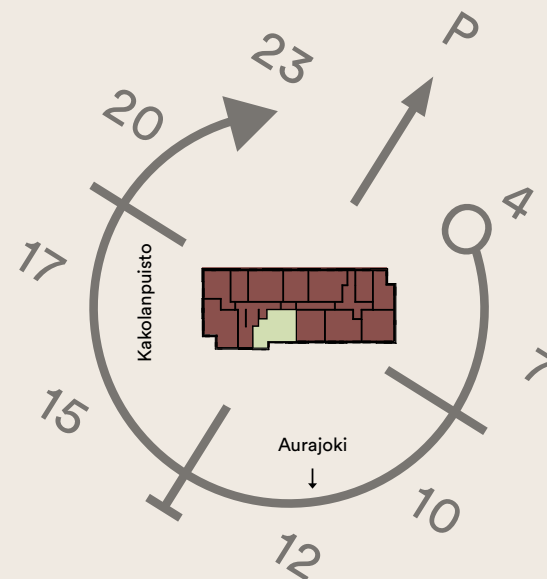
B 69
6. kerros



HYVÄPOHJAJAISEN KOLMION SUUREMMASSA
MAKUUHUONEESSA ON TILAA NIIN
PARISÄNGYLLE KUIN TYÖPISTEELLE.



1:100 (suuntaa-antava)



OMA SAUNA, KAKSI VAATEHUONETTA JA
AURAJOKI-NÄKYMÄ KRUVUNAAVAT VALOISAN
HUONEISTON ETELÄSEINUSTALLA.



1:100 (suuntaa-antava)

58,0 M²
3H+KT

B 37
1. kerros

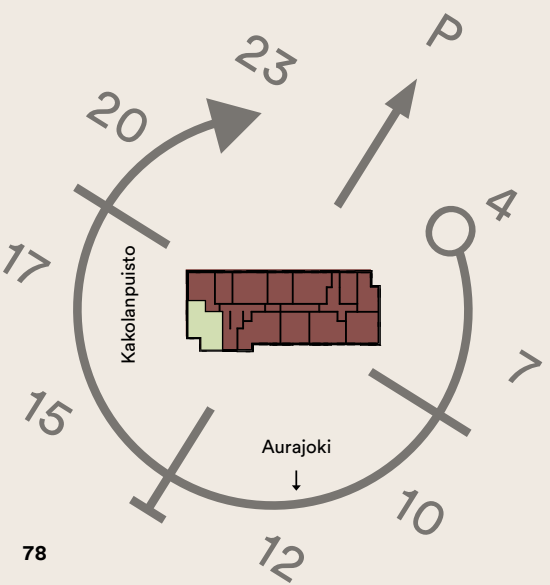


63,5 M²
3H+KT+S

B 56
4. kerros

B 61
5. kerros

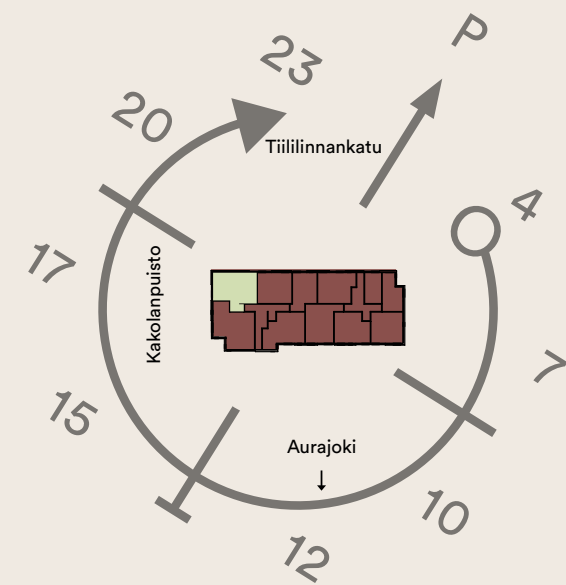
B 66
6. kerros



ENSIMMÄISEN KERROKSEN RAUHALLINEN
JA TILAVA KULMAHUONEISTO
SUURELLA PARVEKKEELLA.



1:100 (suuntaa-antava)



RAUHALLINEN, SAUNALLINEN KULMAHUONEISTO,
JONKA PARVEKKEILTA NAUTITAAN
IHANASTA ILTA-AURINGOSTA.



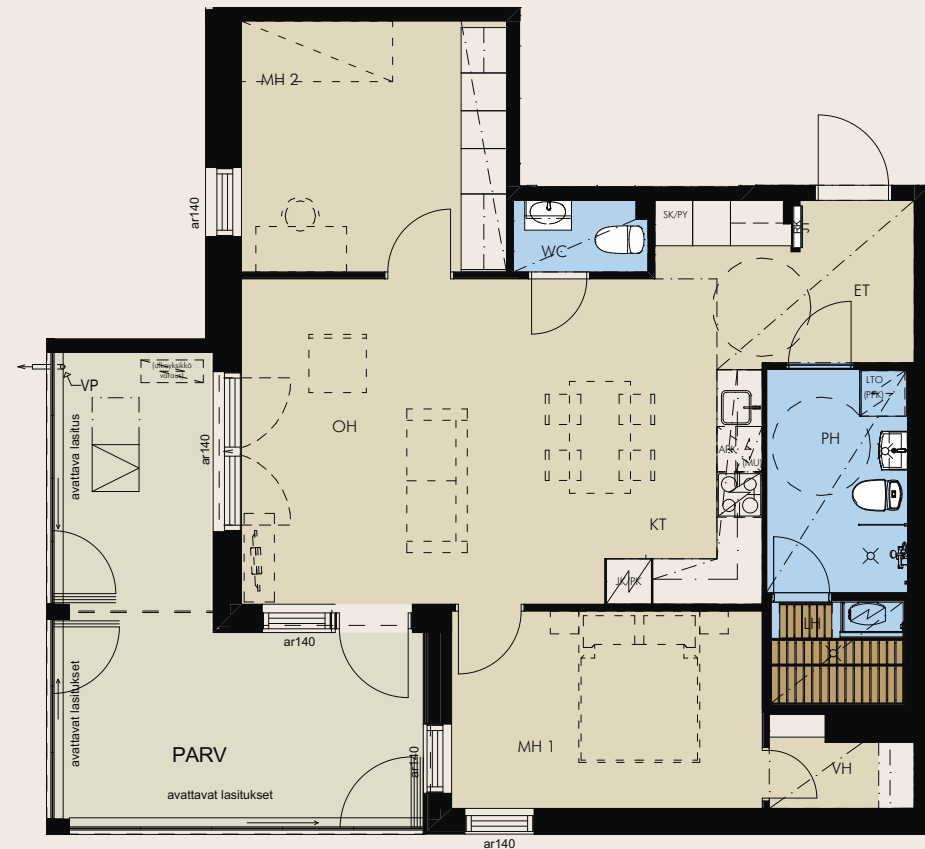
1:100 (suuntaa-antava)

71,5 M²
3H+KT+S

B 55
4. kerros

B 60
5. kerros

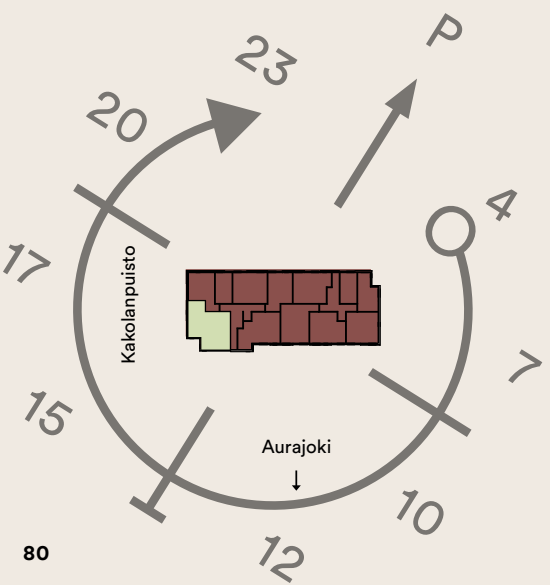
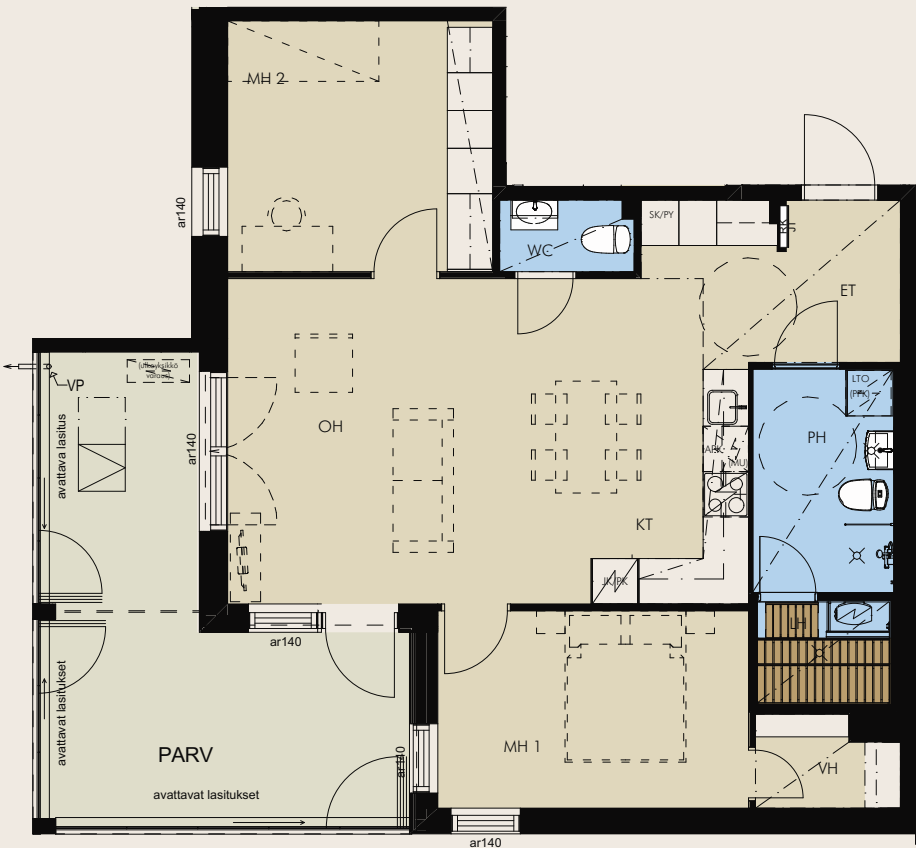
B 65
6. kerros



72,0 M²
3H+KT+S

B 43
2. kerros

B 49
3. kerros

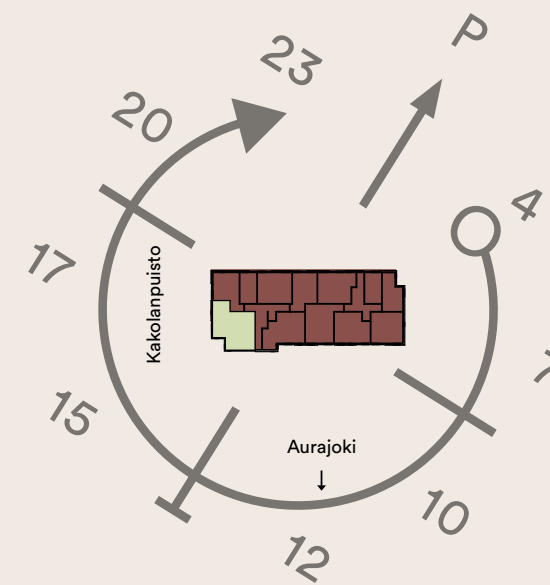


HUIPPUPOHJAINEN KULMAHUONEISTO, JOSSA ON
OMA SAUNA, KAKSI WC:TÄ JA SUURELTA
PARVEKKEELTA NÄKYMÄT KAKOLANPUISTOON.



1:100 (suuntaa-antava)

20.4.2023





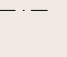


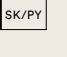


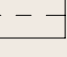
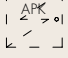
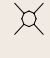

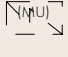
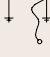

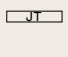
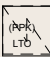
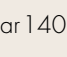
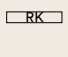
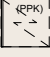
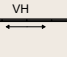

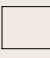
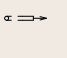




HUIPPUPOHJAINEN KULMAHUONEISTO, JOSSA ON
OMA SAUNA, KAKSI WC:TÄ JA SUURELTA
PARVEKKEELTA NÄKYMÄT KAKOLANPUISTOON.



1:100 (suuntaa-antava)

20.4.2023

PIIRUSTUSMERKKIEN SELITYKSET

 Keittotaso, 2-levyinen, Kalusteuuni + liesituuletin	 Wc-istuin	 Eteisen vaatetanko
 Keittotaso, 4-levyinen, Kalusteuuni + liesituuletin	 Allaslaatikosto + peilikaappi vesipiste + Bide-suihku	 Pyykki-/siivouskomero
 Jääkaappipakastin	 Suihku ja kääntyvä suihkuseinä asuntopohjan mukaan	 Keittiökaapisto
 Astianpesukone	 Lattiakaivo	 Pyörätuolin kääntösäde
 Mikroaaltouunivaraus	 Vesipiste	 Alaslaskut/kotelot
 Jakotukki	 Tilavaraus pyykinpesukoneelle ja kuivausrummulle + lto-kone	 or 140 Ikkunan karmin alareunan korkeus lattiasta millimetreissä
 Sähköryhmäkeskus	 Tilavaraus pyykinpesukoneelle ja kuivausrummulle	 Vaatehuone liukuovilla
 Kiuas	 Hylykomero	 Parvekkeen vedenpoisto
 Tasoon upotettava tiskiallas vesipisteellä	 Tankokomero / Naulakkokaappi	 Parvekeluukku katossa
		 Parvekeluukku lattiassa

AS. = Asunto	LJH = Lämmönjakuhuone	MH = Makuuhuone	KT = Keittotila
KÄYT. = Käytävä	SPK = Sähköpääkeskus	KH = Kylpyhuone	K = Keittiö
PRS. = Porras	SIIV = Siivous	WC = WC-tila	SK = Siivouskaappi
LVV = Lastenvaunuvarasto	VSS = Väestönsuoja	S = Sauna	PY = Pyykkikaappi
IRT.VAR = Irtaimistovarasto	E = Eteinen	VH = Vaatehuone	
UVV = Ulkoiluvälinevarasto	OH = Olohuone	RT = Ruokailutila	

Tämä esite on laadittu yleisluontoisten tietojen antamiseksi. Esite perustuu 27.3.2023, 13.4.2023 ja 20.4.2023 käytössä olleisiin tietoihin. Rakenteet, materiaalit ja mitat määritellään lopullisesti kauppakirjan liiteaineistossa. Ostaja on velvollinen tutustumaan asuntojen markkinoinnista annetun asetuksen nro 130/2001 mukaisiin tietoihin, jotka ovat nähtävissä Asuntomyynnissä- ja esittelyissä. Esitteen 3D-kuvat ovat taiteilijan näkemyksiä kohteesta, eivätkä välttämättä vastaa kaikkien yksityiskohtien osalta toteutuvaa kohdetta.

TURUN KAKOLANMÄKI ON SEN VÄRIKKÄÄN HISTORIAN
ANSIOSTA YKSI SUOMEN KIINNOSTAVIMMISTA ASUINALUEISTA. MÄKI ON
TUNNETTU SILLÄ SIJAITSEVASTA VANKILA-ALUEESTA, KAKOLASTA.
JOKA RAKENNETTIIN MÄELTÄ LOUHITUSTA GRANIITISTA 1800-LUVU
LOPUSSA. RAKENNUSTÖIDEN JÄLKEEN LOUHOKSEEN MUODOSTUI LAM
JOTA UUDEN VANKILAN ASUKKAAT KÄYTTIVÄT VIRKISTÄYTYMISEN
KAKOLAN RIVIERAKSI RISTITTY LOUHOS OLI VANGEILLE TODELLI
KEIDAS: VEHREÄLLÄ ALVEELLA OLI VIMPAIKAN LISÄKSI JALKAP
LOKENTTA. SYY VANKILAN SIOJITTAMISEEN MÄEN HUIPULLE EI
LUT SATTUMAA VAAN OMAN AIKANSÄ TIETEELLINEN NÄKEMYS.
TELTIIN, ETTÄ TAUDIT LEVIÄVÄT ILMATEITSE, JOTEN LAITO
PYRITTIIN RAKENTAMAAN KUKKULOIDEN PUHTAASEEN ILMANA
JOS VANHAA KANSAA ON USKOMINEN, VOI KAKOLANMÄEN KEI
...KIN PÄIVÄNÄ NAUTTIA RAIKKAASTA ILMASTA.

KAKOLAN
KEIDAS.COM



Pohjola Rakennus Oy Suomi
Kreivinaukio 1, 20200 Turku
020 7759 640
kodit.turku@pohjolarakennus.fi
pohjolarakennus.fi

YH KODIT

YH Kodit Oy
Humalistonkatu 12, 20100 Turku
010 227 3700
omistusasunnot@yhkodit.fi
yhkodit.fi

(Puhelun hinta (sis. alv 24 %): lankapuh. 8,35 snt/puh. +
7,02 snt/min | matkapuh. 8,35 snt/puh. + 17,17 snt/min)