

SISÄLTÄÄ KODIN  
SISÄLTÄÄ KODIN



ASUNTO OY HELSINGIN

# Hellikki

PAATSAMATIE 12, A-TALO, 00320 HELSINKI

HITAS-KOHDE

02122022 A

Kodikkuutta  
ja ympäröivää  
ikivihreyttä

Myyntiesite

Materiaalivalinnat ja  
muutostyöt

# Rodopuiston kotoisa Hellikki

---

Asunto Oy Helsingin Hellikki nousee ikivihreän Haagan Alppiruusu puiston viereen, Etelä-Haagan pohjoisosaan. Kolmeen ja kuuteen kerrokseen rakentuva Hellikki on Helsingin kaupungin Hitasuudiskohde, joka hakee vertaistaan. Sijainti rauhallisella ja turvallisella asuinalueella vehreiden puistojen ja hyvien liikenneyhteyksien lähellä on ainutlaatuinen. Nämä kauniit puistot ja viheralueet avautuvat asukkaille niin ikkunoista, parvekkeilta kuin terasseilta.

Tervetuloa hurmaavaan Haagaan!

Haagassa on  
lämmिन ja  
pienkotimainen  
tunnelma



22



16



10



# Hellikki

- 02 Alkusanat
- 05 Taloyhtiö
- 08 Hitas-asunnon ostaminen
- 10 Kodit
- 16 Asuinalue
- 22 Materiaalivalinnat ja muutostyöt
- 48 Rakennustapaselostus
- 50 Asemapiirros
- 52 Autopaikat
- 54 Julkisivut
- 56 Kerrosten pohjakuvat
- 62 Irtaimistovarastot
- 63 Huoneistojen pohjakuvat
- 86 Piirustusmerkit ja lyhenteet

# Taloyhtiö

Haagan kuvankauniin Alppiruusuipuiston viereen valmistuva Hellikki tarjoaa kodikkaita ja energiaratkaisuiltaan ensiluokkaisia koteja rauhallisella Etelä-Haagan alueella.



Visualisointikuvassa taiteilijan näkemys Hellikin julkisivusta Paatsamatien puolelta.

# Mukavaa asumista luonnon helmassa

Tervetuloa hurmaavaan Haagaan! Uutta asuinkorttelia täydentävässä Asunto Oy Helsingin Hellikissä koteja on sekä kolmessa että kuudessa kerroksessa. Upouudessa, yksiportaisessa asuintalossa on helppo ja mukava asua. Kotien turvallisuus on huomioitu sähköisellä lukituksella sekä ulko-ovien ovikoodijärjestelmällä. Hellikin osakkeenostajilla on mahdollisuus vuokrata pysäköintilaitoksessa sijaitsevia autopaikkoja. Pyöriteiden ja hyvien joukkoliikenneyhteyksien ansiosta Hellikki sopii loistavasti myös autottomille.

Hellikin ensimmäiseen kerrokseen sijoittuu väestönsuoja, ulkoiluvälinevarastot, lastenvaunuvarasto, tekniset tilat ja talopesula kuivaushuoneineen. Toisessa

kerroksessa sijaitsevat talosauna ja huoneistokohtaiset irtaimistovarastot sekä toinen kuivaushuone. Asukkaiden käyttöön tarkoitettu monitoimitila löytyy kolmannesta kerroksesta. Savuttomassa taloyhtiössä on muun muassa hissi, laajakaista ja kaapeli-TV. Kohde on suunniteltu energialuokkaan A2018. Energiatohokkuuden lisäämiseksi yhtiön vesikatolle asennetaan aurinkopaneelit, joiden tuottama energia hyödynnetään kiinteistön sähkөөn.

Hellikillä on naapuritalojen kanssa erityisen upea korttelin yhteinen piha-alue, johon on panostettu tavallista enemmän. Tontti on Helsingin kaupungin vuokratontti. Taloyhtiön alimmasta kerroksesta löytyy yksi liiketila.

Visualisointikuvassa taiteilijan näkemys 76,0 m<sup>2</sup> asunnosta A30.



# Hitas-asunnon ostaminen

Hellikin kaikki kodit ovat vapaarahoitteisia Hitas-omistusasuntoja. Hitas-yhtiö rakennetaan aina kaupungin vuokratontille.

Hitas-yhtiön asunnot on hintasäännelty kaupungin toimesta ja myyntihinnalla on yläraja. Kaupunki valvoo Hitas-asuntojen kauppvoja ja kauppahintoja. Kohteen asuntojen haku aika on päättynyt ja asuntojen arvonta on suoritettu 12.12.2022 sähköisellä arvontajärjestelmällä. Mikäli Hitas-asuntojen arvonnassa etusijajärjestyksen hakijoista kukaan ei halua ostaa asuntoa, niin asunto siirtyy vapaaseen myyntiin ottaen huomioon Hitas-asuntoja koskevat määräykset. Lapsiperheiden etusija perheasuntoihin ei koske vapaaseen myyntiin siirtyneitä asuntoja. Vapaat asunnot siirtyvät ensisijaisesti myyntiin kohteen sivustolle: [helsinginhellikki.fi](https://helsinginhellikki.fi) sekä [Oikotie.fi](https://Oikotie.fi)- ja [Etuovi.com](https://Etuovi.com)-myyntiportaaleille. Myös asuntomyyntimme palvelee sinua mielellään uuden kodin ostoon liittyvissä asioissa.

Hitas-asunnon ostamiseen ei liity tulo- ja varallisuusrajoja. Mikäli uuden Hitas-asunnon ostajatalous omistaa jo Hitas-asunnon, tulee asunto myydä talouden ulkopuoliselle henkilölle viimeistään ennen uuden Hitas-asunnon valmistumista. Varaajana tai osakkaana voi olla vain yhdessä rakenteilla olevassa Hitas-asunnossa kerrallaan. Kaikki Hitas-yhtiöiden huoneisto- ja omistajatiedot rekisteröidään Hitas-tietojärjestelmään.

Lisätietoja Hitas-järjestelmästä löytyy Helsingin kaupungin sivuilta: [hel.fi/hitas](https://hel.fi/hitas)

Visualisointikuvassa taiteilijan näkemys 82,0 m<sup>2</sup> asunnosta A33.



# Kodit

Hellikin koteja ympäröivä vehreys ulottuu sisälle asti tuoden ihanaa pientaloasumisen tunnelmaa.



#### HUONEISTOJAKAUMA

1h + kt	34,0 m <sup>2</sup>	4 kpl
2h + kt	38,0 m <sup>2</sup>	3 kpl
2h + kt	42,0 m <sup>2</sup>	2 kpl
2h + kt	46,5 m <sup>2</sup>	2 kpl
2h + kt	48,0 m <sup>2</sup>	4 kpl
3h + kt	70,5 m <sup>2</sup>	5 kpl
3h + kt	75,0 m <sup>2</sup>	4 kpl
3h + kt	82,0 m <sup>2</sup>	2 kpl
4h + kt	76,0 m <sup>2</sup>	3 kpl
4h + kt	80,5 m <sup>2</sup>	3 kpl
4h + kt + s	97,0 m <sup>2</sup>	1 kpl
4h + kt + s	93,0 m <sup>2</sup>	1 kpl
Yhteensä		34 kpl
LIIKETILA	44,0 m <sup>2</sup>	1 kpl



Visualisointikuvassa taiteilijan  
näkemys naapurikohde  
Atsalean kodista.

# Tilaa koko perheen unelmille

Hellikki on kodikas asuintalo, jossa on huomioitu asukkaiden erilaiset elämäntilanteet. Taloyhtiössä on painotettu isompia koteja, jotka palvelevat hyvin isompiakin lapsiperheitä. Lisäksi eri kokoisia koteja löytyy niin pariskunnille kuin pienemmille lapsiperheille – yhtä lailla ensiasunnon ostajille kuin omakoti- tai rivitalosta kerrostaloelämisen helppouteen haluaville.

Hellikin kodit pysyvät lämpiminä vesikiertoisilla pattereilla, jotka on liitetty kaukolämpöverkkoon. Asukkaita hemmottelee kylpyhuoneen sähkökäyttöinen mukavuuslattia- ja ilmalämmitys. Kodeissa on energiatehokkaat huoneistokohtaiset ilmanvaihtokoneet, joissa on sekä lämmöntalteenotto että sähköinen jälkilämmitys. Lähes kaikissa asunnoissa on joko ranskalainen tai lasitettu parveke – Paatsamantien puolen 1. kerroksen kodeista löytyy jopa oma asuntoterassi. Ylimmässä kerroksessa sisäpihan puolen maisemia ihailtaan kattoterasseilla. Parvekkeilta ja terasseilta voi upeasti nauttia alueen ihanasta vehreydestä. Osassa kodeista lasitettu parveke ylittää koko asunnon leveydelle!

# Koti omilla toiveillasi



Visualisointikuvassa taiteilijan näkemys naapurikohde Atsalean kodista.

Hellikin kotien pintamateriaalit on valittu huolella. Vaalea, vastustamaton harmonia sekä kestävät materiaalit hurmaavat kauneudellaan, jättäen kuitenkin tilaa omille sisustusunelmille. Jotta kodista saa varmasti omia unelmia mukailevan, ammattilaisemme auttavat muutostoiveiden toteuttamisessa – tutustu esitteen materiaali-osioon, ja käänny asiantuntijoidemme puoleen.



Ihana tulla  
omaan kotiin

Visualisointikuvassa taiteilijan näkemys aiemmin toteutetusta kohteesta.



# Asuinalue

---

Etelä-Haaga on omaleimainen ja seesteinen kotipesä hyvien palvelujen äärellä. Ikivihreät puistot ympärillä tekevät rauhallisesta ja turvallisesta alueesta vehreän ja mukavan asuinympäristön.





# Upea Alppiruusupuisto kodin vieressä

Haagan Alppiruusupuisto eli tuttavallisesti Rodopuisto on todellinen helmi Helsingin puistojen joukossa. Hellikin kodit ovat kirjaimellisesti puiston kyljessä; yltäkyläistä kukintaa on helppo lähteä kotoa katsomaan ja kutsua vieraatkin mukaan. Männyt luovat katon upeiden pensaiden kukkaloistolle. Alppiruusut ja puistoatsaleat kukkivat tyypillisesti kesäkuussa.

Asuinalue on upea pienkerrostalojen paratiisi, jonka seesteisyys ja puistomaisuus vetoaa asukkaisiin voimakkaasti. Haagalaiset arvostavat nimenomaan luonnon läheisyyttä ja erinomaisia ulkoilu- ja harrastusmahdollisuuksia, sekä alueen miljöötä ja viihtyisyyttä. Myös Keskuspuiston läheisyys ja 50-luvun arkkitehtuuri ovat tärkeitä monille.

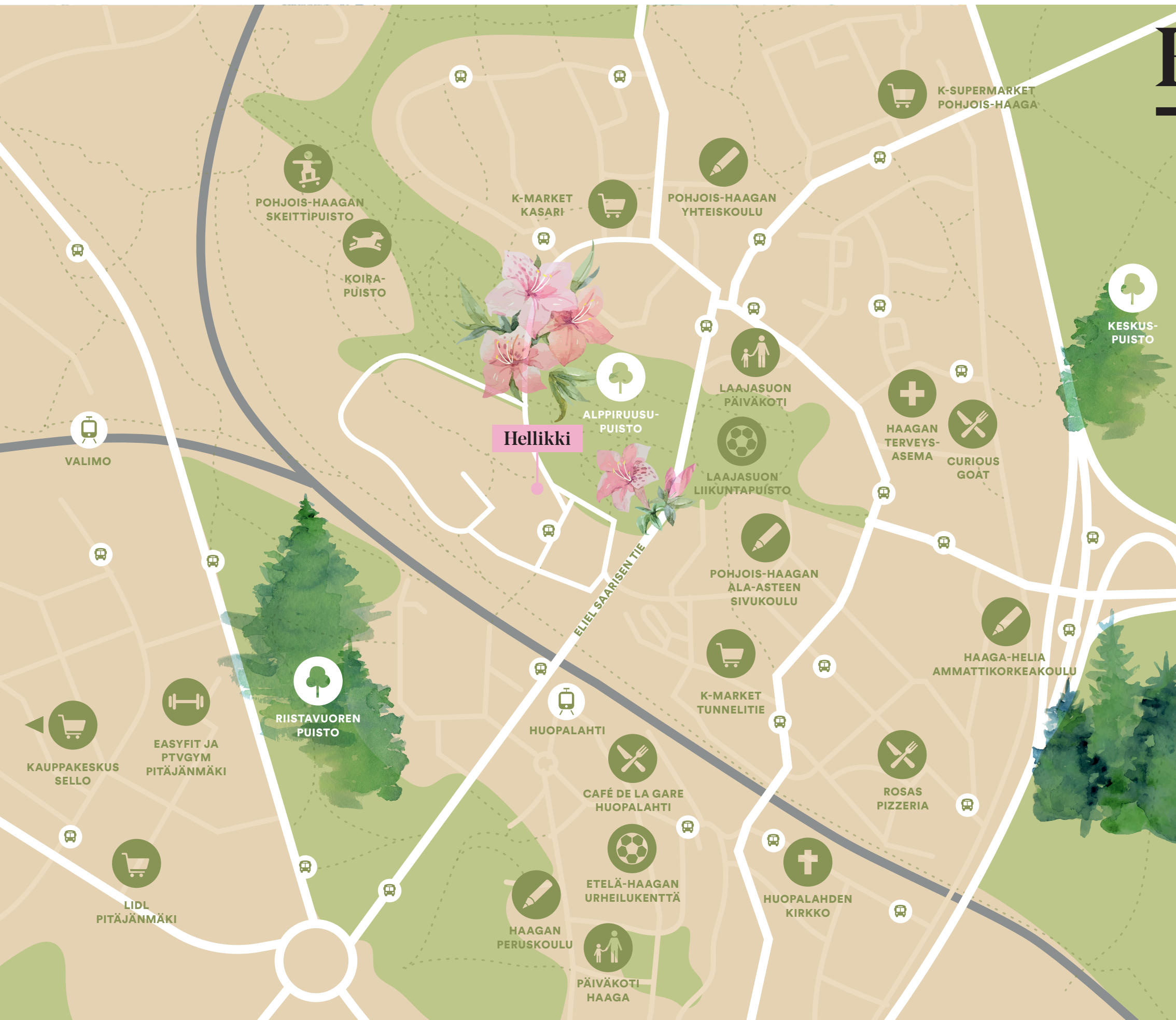
## Raide-Jokerin pysäkki 200 metrin päähän

Etelähaagalaisten turvallisena ja rauhallisena pitämä asuinalue sopii niin yksinasuille, pariskunnille, lapsiperheille kuin vaikka omakotitalosta muuttaville. Koulujen ja päiväkotien sekä juna-aseman läheisyys helpottavat arkea. Kauniiden puistojen lisäksi Kaari ja Sello -kauppakeskukset ovat lähietäisyydellä.

Arvostetulta ja lapsiystävällisenä pidetyltä asuinalueelta on hyvät liikenneyhteydet keskustaan. Huopalahden rautatieasemalle on vain puolisen kilometriä, sekä Helsingin Itäkeskuksen ja Espoon Keilaniemen välille rakennettava pikaraitiolinja Raide-Jokeri tulee kulkemaan Haagan

kautta. Liikennöinnin arvioidaan alkavan heti alkuvuodesta 2024. Lähin pysäkki on vain 200 metrin päässä Hellikistä – pysäkki on sopivan lähellä kävellä sekä tarpeeksi kaukana, ettei liikennöinnin äänet kuulu pihapiiriin. Julkisen liikenteen kehittyessä myös asuinalue säilyttää arvonsa.

Pyöräteiden ja hyvien joukkoliikenneyhteyksien ansiosta sijainti sopii myös autottomille asukkaille. Asuinalueen valinnassa haagalaiset painottavat juuri hyviä joukkoliikenneyhteyksiä. Hellikistä on helppo lähteä, ja kotiin hyvä palata.



# Haaga

ETÄISYYKSIÄ		(arvio)
Haagan Alppiruusu- puisto	0,2 km	1 min
Raide-Jokerin pysäkki*	0,2 km	3 min
K-Market Kasari	0,5 km	6 min
Laajasuon liikuntapuisto	0,6 km	7 min
Gymnasiet Lärkan – ruotsinkielinen lukio	0,7 km	3 min
Huopalahden asema	0,7 km	8 min
Pohjois-Haagan ala-asteen sivukoulu	0,7 km	8 min
Laajasuon päiväkoti	0,7 km	8 min
Riistavuoren puisto	0,7 km	7 min
K-market Tunnelitie	0,8 km	3 min
K-Supermarket Haaga	0,9 km	4 min
Keskuspuisto	1,0 km	4 min
Etelä-Haagan urheilukenttä	1,0 km	4 min
Päiväkoti Haaga	1,1 km	5 min
Haagan terveysasema	1,2 km	4 min
Etelä-Haagan kirjasto	1,4 km	4 min
Lidl Pitäjänmäki	1,7 km	6 min
S-Market Pitäjänmäki	1,9 km	7 min
Kauppakeskus Kaari	1,9 km	6 min
Haagan peruskoulu	1,9 km	7 min
Pirkkolan urheilupuisto	2,0 km	7 min
Haaga-Helia ammattikorkeakoulu	4,2 km	15 min
Kauppakeskus Sello	5,3 km	11 min

\*Raide-Jokerin pysäkki vuodesta 2024 alkaen.



# Materiaali- valinnat ja muutostyöt

Oma koti on aina uniikki. Koska se on sinun kotisi, tulee sen näyttää ja tuntua omalta heti sisäänastumishetkestä alkaen.



Visualisointikuvassa taiteilijan näkemys naapurikohde Atsalean kodista. Osa keittiön laitteista ovat lisähintaisia muutostöitä.

Me Pohjola Rakennuksen ammattilaiset olemme auttamassa sinua rakennusajan alusta aina avaintenluovutukseen saakka kotiisi ja sen yksilöintiin liittyvissä asioissa. Sinulla on mahdollisuus vaikuttaa pintamateriaaleihin, kalusteisiin ja varusteluun rakennusaikana, jotta kotisi on juuri sinun näköisesi.

Olemme keränneet seuraaville sivuille kattavan valikoiman erilaisia pintamateriaaleja, kalusteita ja laitteita. Suurin osa tämän esitteen valikoimasta sisältyy kotisi hintaan, osa taas on suosituksiamme lisähintaisista tuotteista, jotka mielestämme sopivat hyvin talon henkeen.

Mikäli esitteen vaihtoehtoista ei löydy tyyliisi sopivaa tuotetta, palvelukoordinaattorimme avulla löydät varmasti mieleisesi vaihtoehdon. Otathan huomioon, että tämän esitteen ulkopuoliset tuotteet voivat vaatia lisäsuunnittelua ja ovat tyyppillisesti lisähinnoiteltavia muutostöitä.

**Tervetuloa luomaan kotia kanssamme!**



Visualisointikuvassa taiteilijan näkemys naapurikohde Atsalean kodin parvekkeelta.



Visualisointikuvassa taiteilijan näkemys aiemmin toteutetusta kohteesta.

## Kalusteet ja varusteet

Hellikin keittiöiden, makuuhuoneiden ja eteisen kiinteät kalusteet ovat tehdasvalmisteisia standardikalusteita maalatuilla- tai puukuosilla MDF tai melamiiniovilla. Altaat ovat terästä ja työpöytätasot laminaattia. Keittiön välitila on välitilalevyä. Keittiön kalusteet tulevat kotimaisilta toimijoilta.

Asuntojen ikkunaseinillä ja erillisissä ikkunoissa on verhokiskot. Valkoiset sälekaihtimet tulevat pääsääntöisesti kaikkiin ikkunoihin vakiovarusteina.

**Pohjola Rakennus pidättää oikeuden vaihtaa materiaali-, kaluste- ja kodinkonetoimittajia. Huomaathan, että materiaalit ja laitteet voivat muuttua rakennusaikana valmistajasta ja tavarantoimittajasta johtuen. Tällöin muutos korvataan vastaavalla tuotteella. Tämän esitteen tuotekuvissa voi esiintyä eroavaisuuksia lopulliseen tuotteeseen nähden paino- ja kuvanpakkauksellisista syistä johtuen.**

Kuva: Unsplash

## Tilaus ja tarjous

Materiaalit ja muutostyöt tilataan digitaalisen palvelukanavan HomeRunin kautta myöhemmin ilmoitettavana ajankohtana.

Kysy lisää muutostöistä ja pyydä tarjous: Palvelukoordinaattori Mirva Heekki [mirva.heekki@pohjolarakennus.fi](mailto:mirva.heekki@pohjolarakennus.fi) puhelinnumero 044 421 0400

## Aikataulu

Tarjouspyynnöt mahdollisista muutostöistä tulee esittää vähintään neljä viikkoa ennen viimeistä tilauspäivää. Tilausaikataulu tarkentuu myöhemmin Pohjola Rakennuksen erillisen tiedotteen mukaisesti. Lisä- ja muutostöiden hallittavuuden kannalta on suositeltavaa tilata kaikki työt samalla kertaa. Muutostöistä johtuvien suunnitelmamuutosten ja niistä syntyvän käsittelyajan riittävyyden varmistamiseksi on lisä- ja muutostyöt sovittava Pohjola Rakennuksen palvelukoordinaattorin kanssa ilmoitettuihin päivämääriin mennessä. Näin varmistat omien muutostyötoiveidesi toteutumisen.

Laajojen lisä- ja muutostöiden osalta tehdään ennen ennakkosuunnittelua erillinen suunnittelusopimus.

## Töiden suoritus ja vastaanotto

Muutos- ja lisätyöt suorittaa aina Pohjola Rakennus, joka hankkii ja asentaa kaikki tarvittavat materiaalit ja laitteet sekä valitsee mahdollisen aliurakoitsijan. Muutostöiden takuu- sekä työturvallisuusvastuut asettavat rajoituksia, jonka vuoksi asunnon ostajan ei ole mahdollista hankkia materiaaleja tai työn suorittajaa itse.

Muutos- ja lisätyöt ovat tarkistettavissa ja vastaan otettavissa samaan aikaan kuin varsinaiset urakkasopimuksen mukaiset työt. Muutos- ja lisätöihin pätevät samat laatuvaatimukset kuin uuteen asuntoon asuntokauppalain mukaisesti.

## Maksaminen

Pohjola Rakennus Oy Suomi laskuttaa tilaamasi muutostyöt yhdessä erässä noin yhtä kuukautta ennen muuttopäivää. Mikäli asunnon on ostanut useampi kuin yksi taho ja ostajat asuvat eri osoitteissa, lasku toimitetaan kauppakirjassa ensimmäisenä mainitulle ostajalle, ellei kauppakirjaan kirjata muuta.

Laskun maksuehto on 14 vrk netto, jonka jälkeen veloitetaan ylimenevältä ajalta korkolain mukaista vuotuista viivästyskorkoa.

Lisä- ja muutostyöt tarjotaan aina kiinteään hintaan. Hinnasta ei erotella työn ja materiaalien osuutta. Lisä- ja muutostöistä ei saa verotuksessa kotitalousvähennystä.



# Muutostyö pähkinänkuoressa

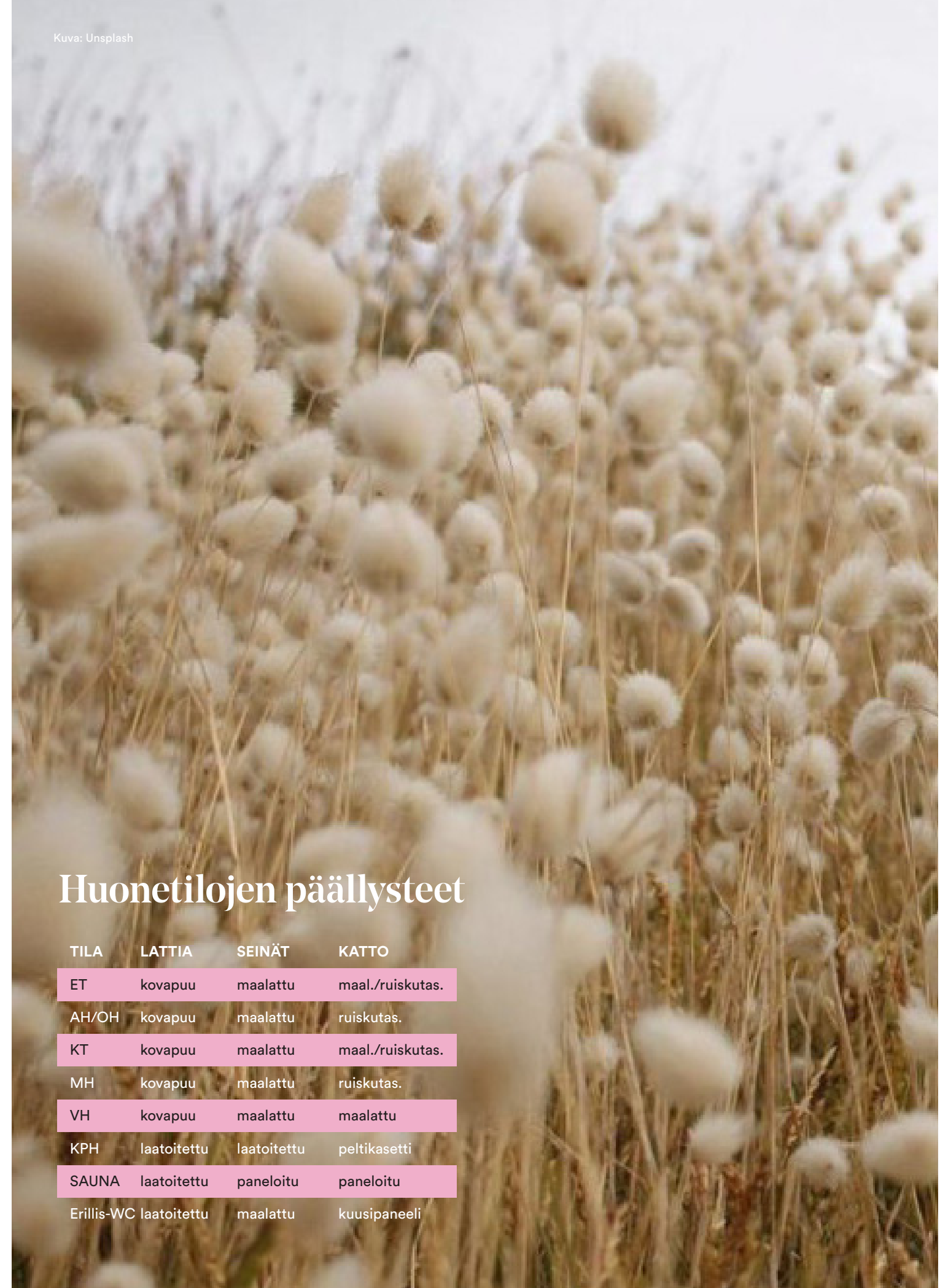


Visualisointikuvassa taiteilijan näkemys aiemmin toteutetusta kohteesta.

Mieluinen asunto löytyi? Hienoa. Seuraavaksi tehdään asunnosta koti. Vierestä löydät yksinkertaistettuna askeleet omannäköiseen kotiisi.

Jos haluat tehdä muutostöitä, jotka poikkeavat tässä materiaaliesitteessä esitetyistä, pyydä niistä tarjous Pohjola Rakennukselta. Tarjoukset tehdään tapauskohtaisesti.

- Ajatus muutostyöstä.
- Tutustuminen erilaisiin muutosvaihtoehtoihin HomeRun-palvelussa tai asuntomyymälässämme palvelukoordinaattorin avustuksella.
- Tarjouspyynnön lähettäminen asuntomyymälässämme palvelukoordinaattorin avustuksella HomeRun-palvelun kautta tai sen tekeminen asuntomyymälässämme.
- Asiakas saa kirjallisen tarjouksen muutostöistä HomeRun-palvelun kautta ja voi halutessaan tilata muutostyöt.



## Huonetilojen päällysteet

TILA	LATTIA	SEINÄT	KATTO
ET	kovapuu	maalattu	maal./ruiskutas.
AH/OH	kovapuu	maalattu	ruiskutas.
KT	kovapuu	maalattu	maal./ruiskutas.
MH	kovapuu	maalattu	ruiskutas.
VH	kovapuu	maalattu	maalattu
KPH	laatoitettu	laatoitettu	peltikasetti
SAUNA	laatoitettu	paneloitu	paneloitu
Erillis-WC	laatoitettu	maalattu	kuusipaneeli

Visualisointikuvassa taiteilijan  
näkemys 42,0 m<sup>2</sup> asunnosta A25.

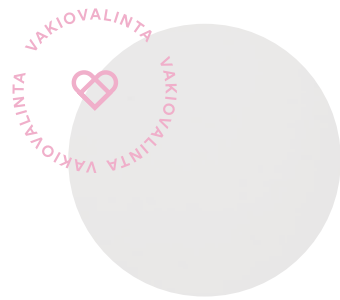


# Raaka-aineet kunniaan

Hellikin keittiössä kokataan tyylikkään ja nykyaikaisin varustein. Jokainen laite on valittu helppokäyttöisyys ja kestävyys mielessä. Seuraavilla sivuilla on esitelty keittiöiden vakiovarusteet ja muutamia lisähintaisia vaihtoehtoja maustamaan keittiöstä makusi mukaisen.



## Keittiön kalusteovet



Maalattu valkoinen



Hiilipuu

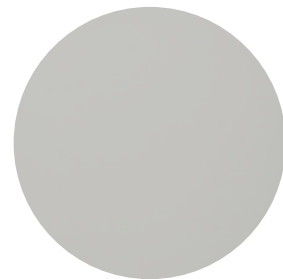


Valkaistu tammikuvio



Luonnollinen tammi

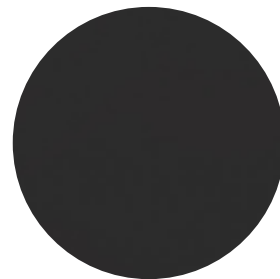
## Lisähintaiset kalusteovet



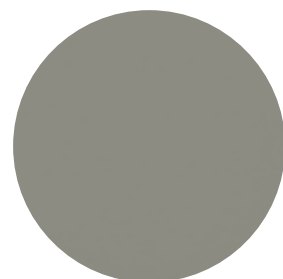
Maalattu harmaa  
(Erillinen tarjous)



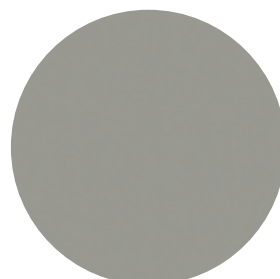
Kiiltävä valkoinen  
(Erillinen tarjous)



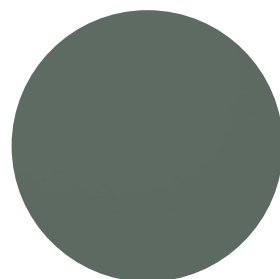
Musta matta  
(Erillinen tarjous)



Tuhkanharmaa  
(Erillinen tarjous)



Taupe  
(Erillinen tarjous)



Oliivinvihreä  
(Erillinen tarjous)

## Keittiön työtason laminaatti



Harmaa betoni



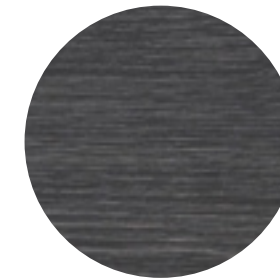
Vaalea puusyy



Lämmin tammi



Valkoinen



Musta puusyy



Harmaa patina

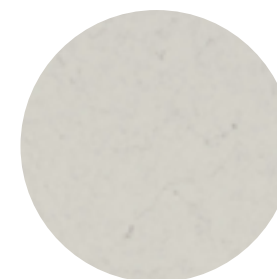


Tumma laavakivi



Usvainen marmori

## Lisähintaiset kivitasot



Vaalea kvartsi  
(Erillinen tarjous)



Tumma graniitti  
(Erillinen tarjous)

## Vetimet



Kantikas rosteri



Kantikas musta



Kaareva rosteri



Musta nuppivedin



Valkoinen nuppivedin

## Lisähintaiset vetimet



Profiilivedin harjattu teräs (erillinen tarjous)



Profiilivedin musta (erillinen tarjous)



Profiilivedin valkoinen (erillinen tarjous)



Kromi nuppivedin (erillinen tarjous)



Harjattu messinki nuppivedin (erillinen tarjous)

## Keittiön välitila



Välitilalevy matta valkoinen

## Lisähintaiset välitilalaatat

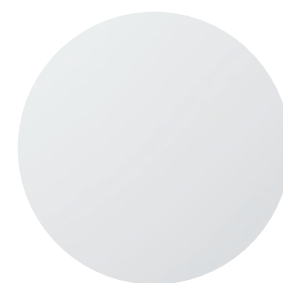


Harmony Arquitectos 10x30 cm, kiiltävä valkoinen 500 €



Harmony Arquitectos 10x30 cm, matta valkoinen 500 €

## Lisähintaiset välitilalaset



Valkoinen kiiltävä (vihertävä) (erillinen tarjous)



Valkoinen Pure White (raudaton lasi) (erillinen tarjous)



Visualisointikuvassa taiteilijan näkemys aiemmin toteutetusta kohteesta. Keittiön vetimet sekä osa laitteista ovat lisähintaisia muutostöitä.

# Kotikokin bravuuri



Visualisointikuvassa  
taiteilijan näkemys 76,0 m<sup>2</sup>  
asunnosta A30.

## Vakiovarusteet

**Kalusteuni** valkoinen Electrolux CKB100W

**Keraaminen liesitaso** Electrolux HOC620F

**Keraaminen liesitaso (1h kodit)** Electrolux HOC335F

**Jääkaappipakastin (1-3 h kodit)** valkoinen  
Electrolux LNT3LE34W2

**Jääkaappi ja pakastin (4h kodit)** valkoinen  
Electrolux KRS1DF39W + KUS1AF28W

**Ulosvedettävä liesikupu** Swegon:  
Central Salsa / Smart Casa Salsa

**Liesikupu saareke** Swegon Casa Smart  
Swing/Rock

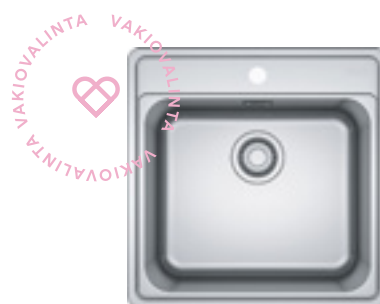
**Astianpesukone valkoinen** Electrolux  
ESF5206LOW 60 cm

**Välitilavalaisin työpöytävalaisin** led-putkella  
Airam Handy

**Seinäpistorasia**



Keittiön Kaarihana  
apk-venttiilillä  
Oras Safira 1039



Keittiön allas Franke BELL  
BCX 610, asunnot 1-2H



Keittiön allas Franke Spark SKX  
asunnot 3-4 H

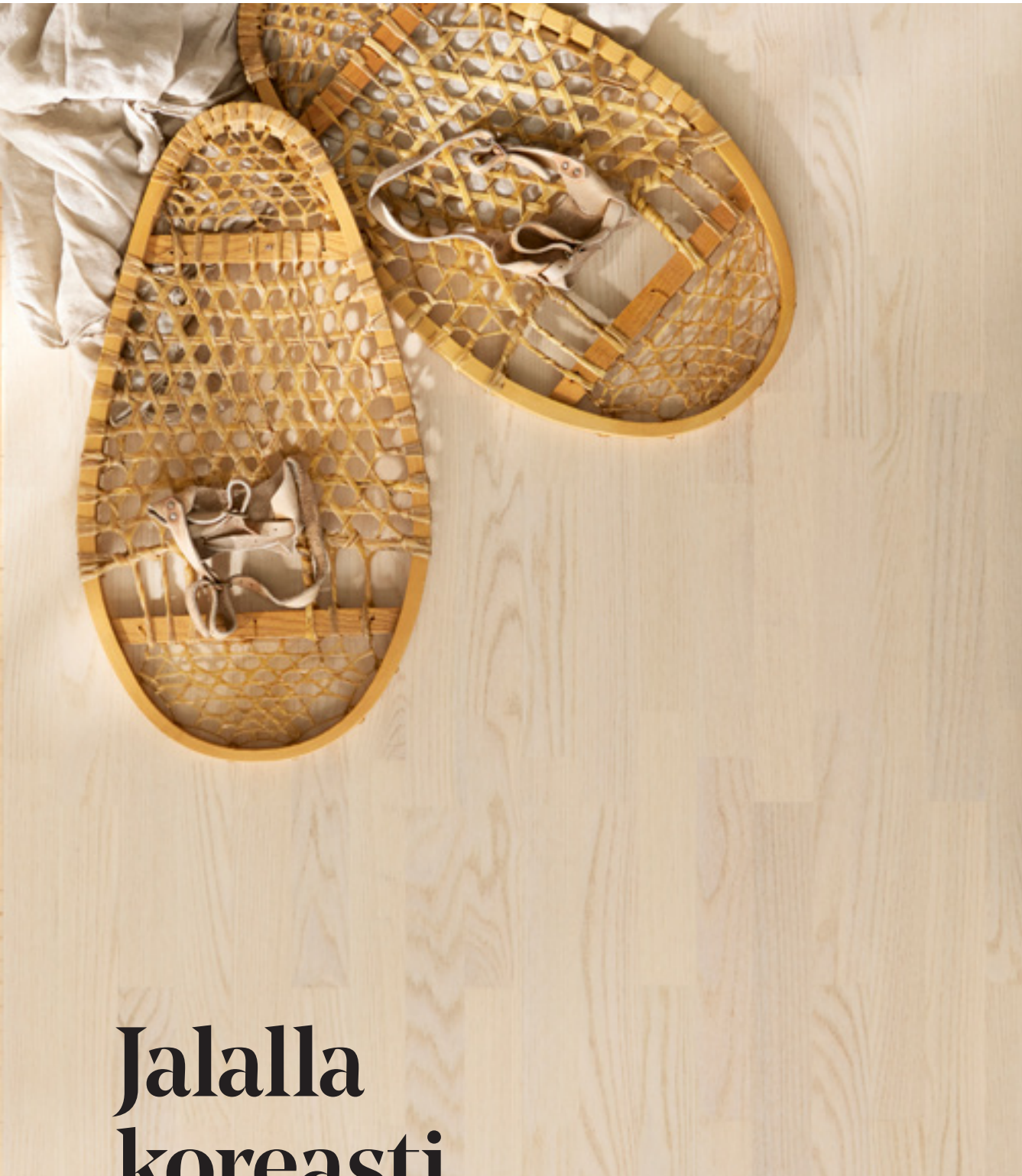


## Lisähintaiset vaihtoehdot

- Induktioliesitaso** Electrolux HOI622S 80 €,  
**Induktioliesitaso (1h kodit)** Electrolux HOI335F 200 €
- Jääkaappi** rst Electrolux KRS2DE39X 90 € &  
**Pakastin** rst Electrolux KUT5NF26X 140 €
- Kalusteuni** valkoinen plus-sarja Electrolux CKB300W  
(sis. kalustemuutoksen) 150 €
- Kalusteuni** rst Electrolux CKB100X 50 €
- Komposiittiallas** Blanco Dalago 60 cm /  
mattamusta tai kallionharmaa 120 €

- Keittiöhana** Oras Cubista 2839F-Y 150 €
- Jääkaappipakastin** rst Electrolux LNT3LE34X2 90 €
- Astianpesukone 60 cm** valkoinen plus-sarja  
Electrolux ESF5533LOW 100 €
- Astianpesukone 60 cm** rst ESF5206LOX 150 €
- Välitilan kulmapistorasiat** Dreamled Pro valkoinen,  
musta tai alumiini 70€ / keittiö

**Välitilan Led-valaisinlista.** Sisältää kulmapistorasian 420 €



# Jalalla koreasti

Kaunis ja kestävä.  
Kaksi sanaa, joihin tiivistyy asiakkaidemme  
toiveet lattian suhteen. Lattiamme ovat niin  
katseen-, ajan- kuin kulutuksen kestäviä.

## Kovapuulattiat



Valkomattalakattu 2-sauvainen  
kovapuulattia  
Kährs Life Coconut Cream



Mattalakattu 2-sauvainen  
kovapuulattia  
Kährs Life Pure Oak



Mattalakattu 2-sauvainen  
kovapuulattia  
Kährs Life Whole Grain



Mattalakattu 2-sauvainen  
kovapuulattia  
Kährs Life Light Suede

## Lisähintaiset lattiaparketit



Valkomattalakattu 3-sauvainen  
tammiparketti  
30 €/m<sup>2</sup>



Mattalakattu 3-sauvainen  
tammiparketti  
30 €/m<sup>2</sup>



Ruskea mattalakattu 3-sauvainen  
tammiparketti  
30 €/m<sup>2</sup>



Valkomattalakattu 1-säleinen  
tammiparketti (vaalea)  
70 €/m<sup>2</sup>

# Kauneus on yksityiskohdissa



Visualisointikuvassa taiteilijan näkemys naapurikohde Atslean kodista.

Valkoiset sälekaihtimet ja verhokisko valkoisella etulevyllä vakiona. Vaihtoehtona hopeansävyiset sälekaihtimet.

Välioviksi olemme valinneet laadukkaat kotimaiset Swedoorin valkoiset laakaovet Abloyn painikkeilla. Eteisen ja makuuhuoneiden komeroiden pohjakuvissa näkyvät liukuovet kuuluvat kotisi hintaan. Muiden komeroiden liukuovet ovat lisähintaisia muutostöitä ja niiden toteutusmahdollisuudet sekä hinnoittelu on tapauskohtaista.

## Väliovet

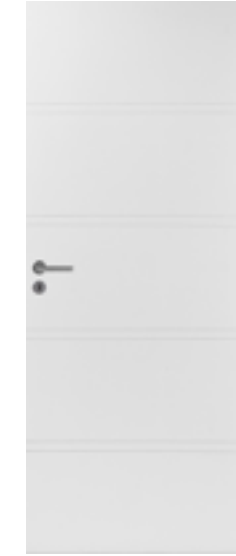


Easy 201  
valkoinen sileä laakaovi

## Lisähintaiset väliovet



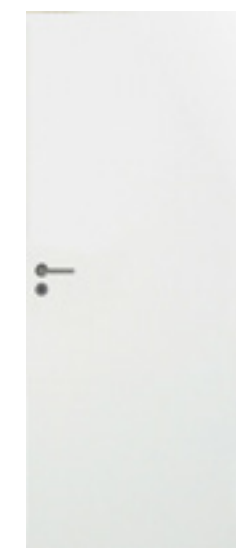
Aava, kuvioitu valkoinen laakaovi  
90 € / kpl (kosteaan tilaan 140 € / kpl)



Raita, kuvioitu valkoinen laakaovi  
90 € / kpl (kosteaan tilaan 140 € / kpl)



Kaisla, kuvioitu valkoinen laakaovi  
90 € / kpl (kosteaan tilaan 140 € / kpl)



Stable, massiivipuinen valkoinen sileä väliovi 130 €/kpl

## Ovipainikkeet



Abloy Polarita, kromi



Abloy Polarita, satiinikromi



Abloy Enter, kromi  
30 € / setti

## Lisähintaiset ovipainikkeet

# Seesteinen kylpytila



Kuvan laattakokonaisuus:  
lattiaa Pukkila Piazen Coal  
10 x 10 cm, seinälaatta Pukkila  
Piazen Ash 30 x 60 cm

Keskitymme kylpyhuoneissa ajattoman vaaleisiin ja suomalaiseen makuun sopiviin laattaratkaisuihin. Elegantit ja yksinkertaiset laatat antavat ryhdikkäät raamit, joiden ympärille on jälkepäin helppo luoda oma, yksilöllinen ilme.

Mallikuvat suuntaa antavia, painoteknisistä syistä värisävyt eivät vastaa täysin alkuperäisiä. Kaikki käyttämämme laatat ovat Pukkilan mallistosta. Mikäli haluat vakiovalikoiman ulkopuolisia laattoja, voit tiedustella muutosvalikoiman palvelukoordinaattoriltamme, jolta saat tarjouksen sinua miellyttävistä muutoslaatoista.

Hellikin kylpyhuoneet ovat pääsääntöisesti kylpyhuone-elementtejä, jotka kasataan ja asennetaan jo runkoelementtien pystytyksen yhteydessä. Tästä syystä kylpyhuoneen materiaalivalinnat tehdään jo rakentamisen alkuvaiheessa.

## Seinälaatta kylpyhuone



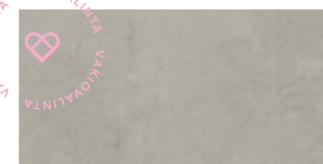
Pukkila White valkoinen matta  
20 x 40 cm / kolme seinää



Pukkila White valkoinen kiiltävä  
20 x 40 cm / kolme seinää

Erillis-wc:hen on mahdollista valita maalattujen seinien tilalle valkoiset kiiltävät- tai mattalaatat hintaan 880 €.

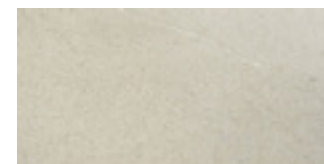
## Tehosteseinälaatta kylpyhuone



Studio Wall Grey  
20 x 40 cm

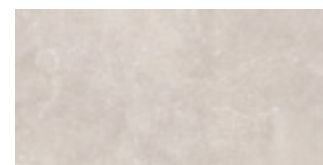


Pukkila Studio Wall Anthracite  
20 x 40 cm



Pukkila Studio Wall Dove  
20 x 40 cm

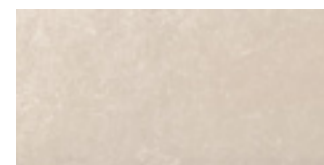
## Lisähintaiset seinälaatat kylpyhuone



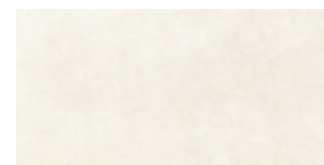
Pukkila Piazen Oyster  
30 x 60 cm, 600 €



Pukkila Piazen Ash  
30 x 60 cm, 600 €



Pukkila Piazen Ivory  
30 x 60 cm, 600 €

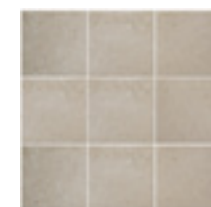


Pukkila Piazen Pearl  
30 x 60 cm, 600 €

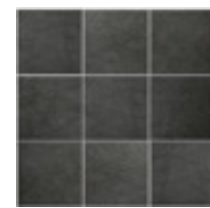
## Lattiaa kylpyhuone + WC



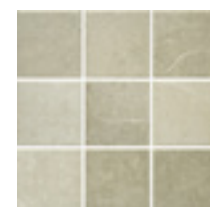
Pukkila Europe Grey  
10 x 10 cm



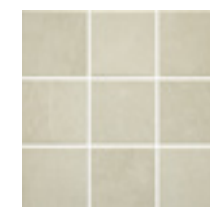
Pukkila Europe Beige  
10 x 10 cm



Pukkila Europe Black  
10 x 10 cm



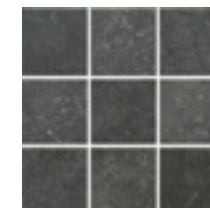
Pukkila Piazen Clay  
10 x 10 cm, 110€



Pukkila Piazen Sand  
10 x 10 cm, 110€



Pukkila Piazen Iron  
10 x 10 cm, 110€



Pukkila Piazen Coal  
10 x 10 cm, 110€

## Lisähintaiset lattialaatat kylpyhuone

## Vakiovarusteet / kylpyhuone, sauna ja wc



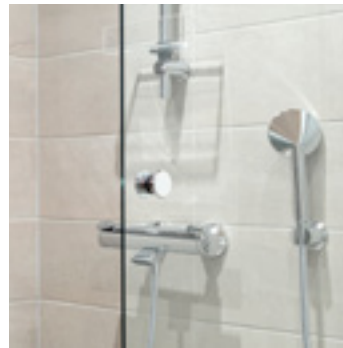
Suihku: Oras Optima 7149 juoksuputkella



Allashana: Oras Safira 1014 / 1012F



Wc-istuin: IDO Seven D 38213-01



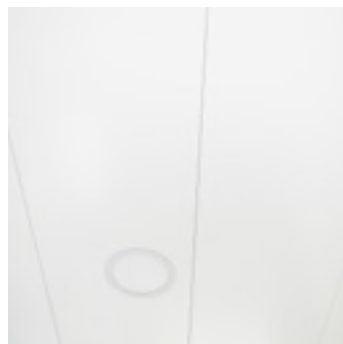
Suihkuseinä: Kääntövä kirkas lasi, vaihtoehto savun harmaa



Peilikaappi Temal Highlight Special, valkoinen  
Allaskaappi Temal Stella ovilla, matta valkoinen



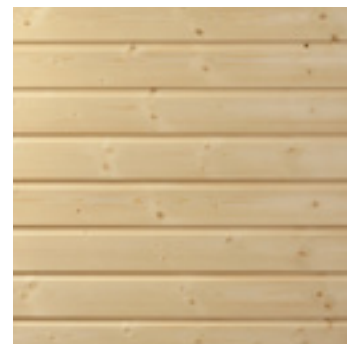
Koukusto: Abloy Trik



Kylpyhuoneen katto: peltikasetti



Led uppovalaisin ALSD240PU/DW IP44  
14W/840 (värilämpötila 4000K)



Saunan panelointi ja lauteet kuusipaneeli



Saunan valaisin ENSTO AVH 11,2



Kiuas Harvia Vega



Visualisointikuvassa taiteilijan  
näkemys aiemmin toteutetun  
kohteen kylpyhuoneesta  
lisähintaisilla muutostöillä.



### Lisähintaiset varusteet

1. Peilikaappi: Temal Highlight Special kahdella ovella 60 cm, vaalea tammi 90 € ja musta puu 90 €.
2. Allaskaluste: Temal Stella, valkoinen runko 100 €, vaalea tammi 100 €, musta puu 100 €, kiiltävä valkoinen 130 €
3. Koukustot ja wc-paperiteline: Lind Bath harjattu RST 60 € 4. Sadesuihkusetti: Oras Optima 7193, juoksuputkella 450 €
5. Korotettu wc-istuin: IDO Glow 38267 korotettu 110 € 6. Saunan valaisin: Kuituvalot 6+1 kpl 1170 €
7. Kiuas: Harvia Cilindro etäohjattava, laudemuutos kiukaan upotuksella 1930 € 8. Kiuas: Harvia The Wall SW60 6kW 100 €
9. Spot valot: Hidealite Optic Quick ISO valkoinen, 4kpl (vaatii paneelikattomuutoksen). Hinta spot-valaisimille 380€ ja himmentimelle 160€
10. Kylpyhuoneen katto: vähäoksainen kuusi 480 € 11. Kylpyhuoneen katto: Valkomattavahattu kuusi 780 €
12. WC:n katto: valkomattavahattu kuusi 160 € 13. Kylpyhuoneen katto: tervalepän sävyyn sävytetty mänty 1090 €
14. Saunan lauteet ja panelointi: tervalepän sävyyn sävytetty mänty 1860 € 15. Sauna: käsittely mustaksi 470 €





# Rakennustapaselostus / Asunnot

## RAKENNUSKOHDDE:

Asunto Oy Helsingin Hellikki  
Paatsamatie 12, A-talo, 00320 Helsinki

## ASUNTOYHTIÖ JA TONTTI

Rakennus on yksiportainen hissillä varustettu porrastettu kerrostalo, joka on osin kolmi- ja osin kuusikerroksinen. Asuntoja on yhteensä 34 kpl ja 1 liiketila.

Asunto Oy Helsingin Hellikki sijaitsee 29. kaupunginosassa Helsingin kaupungin Haagassa (Etelä-Haaga). Yhtiö sijaitsee Helsingin kaupungin vuokratontilla.

Kohteen suunnittelussa ja toteutuksessa on noudatettu Helsingin kaupungin asettamia Hitas I-ehdoja.

Kohde on suunniteltu energialuokkaan A<sub>2018</sub>. Kiinteistö liitetään kaukolämpöverkkoon.

Yhtiö liittyy kunnallistekniikkaan.

Kiinteistötunnus: 91-29-81-15

Tupakointi on kielletty kaikissa osakashallinnassa olevissa tiloissa kuten asuinhuoneistoissa ja parvekkeilla/terassilla. Lisäksi tupakointi on kielletty yhtiön yhteistiloissa sekä yhtiön hallinnoimilla piha-alueilla.

## KAAVOITUS

Alueella on vahvistettu asemakaava. Lisätietoja: Helsingin kaupunki, puh. +358 9 310 1673 (vaihd)/+358 9 310 1691 (asemakaavoitus).

## RAKENTEET JA JULKISIVUT

Rakennus on betonirunkoinen. Rakennus perustetaan rakennesuunnitelmien mukaisesti. Väli- ja yläpohja ovat ontelolaattarakenteiset. Rakennuksen ulkoseinät ovat betonielementtejä, joiden ulkopinta toteutetaan osin tiililaattapintaisena (1. krs.) ja pääosin ohutrappauksella.

Sokkelit ovat betonipintaisia. Rakennuksen vesikatto on tasakatto.

## PARVEKKEET JA ASUNTOTERASSIT

Parvekkeiden parvekelaatat ovat teräsbetonia. Parvekkeiden taustaseinät ovat maalattuja. Parvekkeiden kaiteet toteutetaan arkkitehdin pohja- ja julkisivukuvien mukaisesti. Parvekekai- teiden yläpuolinen osa on varustettu avattavilla parvekelaseilla. Lasitettu parveke ei ole tiivis vedeltä, lumelta eikä tuulelta. Paatsamatien puoleisissa ranskalaisissa parvekkeissa ei ole parvekelasitusta.

1. kerroksen Paatsamatien puoleisissa on asuntoterassit. Sisäpihan puoleisissa parvekkeissa on lasitus. Paatsamatien puoleisissa 1. kerroksen asuntoterasseissa on avoterassit ilman lasitusmahdollisuutta. Sisäpihan puoleisilla parvekkeilla on parvekematto. 6. kerroksen terassiparvekkeilla on puuritiilät.

Sisäpihan puoleisissa parvekkeissa (4.–5.krs) varatieratkaisuna on parvekeluukkuratkaisu (ilman lukitusta) viranomaisten vaatiman pelastussääntöjen mukaisesti.

## IKKUNAT JA OVET

Asuntojen ikkunat ovat kolmilasisia sisään aukeavia puualumiini-ikkunoita. Parvekeovet ovat lasiaukkollisia puuovia, joiden ulkopinta on alumiiniverhoiltu ja polttomaalattu kuten ikkunoissa. Asuntojen ikkunat ja parvekkeiden ovet varustetaan sälekaihtimilla. Parvekkeen ovessa sälekaihtimet ovat pinta-asennettuja.

Asuntojen kerrostaso-ovet ovat 1-lehtisiä (dB-ovia) ja ne ovat pääosin kaksiosaisia käyntiovia (ns. vasikallisia). Huoneistojen väliovet ovat tehdasvalmisteisia valkoisia sileitä laakaovia. Ovikarmit ja karmilistat ovat muovivia. Saunan ovi on kokolasiovi.

## VÄLISEINÄT

Huoneistoja rajaavat seinät ovat betoniseiniä. Asunnon sisäiset kevyet väliseinät ovat metalli-rankaisia kipsilevyseiniä.

Kylpyhuoneet ovat pääosin tehdasvalmisteisia Parmarine Oy:n valmistamia märkätilaelementtejä. Asuntojen nro A1, A5 ja A32 kylpyhuoneet tehdään paikalla rakentaen.

## LATTIAT

Asuinhuoneissa lattiamateriaalina on kova-puulattia. Kovapuulattiaa ei asenneta kiintokalusteiden alle. Kylpyhuoneiden lattioissa on keraamiset laatat. Porrashuoneen sisääntulotasanteilla ja muilla kerrostasanteilla on dB- ja palovaatimukset täyttävä vinyylimatto.

## SEINÄT

Asuinhuoneiden seinät maalataan. Maalusta ei uloteta kiintokalusteiden taakse. Keittiön työpöytien ja yläkaapistojen kalusteväli toteutetaan alumiinipintaisella välitilalevyllä. Talosaunan pesuhuoneen ja erillis-WC:iden seinät maalataan. Saunan seinät paneloidaan.

## KATOT

Asuinhuoneiden betonikatot ruiskutasoitetaan ja alasaskut sekä koteloinnit tasoitetaan ja maalataan. Märkätilaelementtien kylpyhuoneen katto on peltikasetti. Saunan katto paneloidaan.

## HUONETILOJEN PÄÄLLYSTEET

tila	lattia	seinät	katto
ET	kovapuu	maalattu	maalattu/ruiskutas.
AH/OH	kovapuu	maalattu	ruiskutasoitus
KT	kovapuu	maalattu	maalattu/ruiskutas.
MH	kovapuu	maalattu	ruiskutasoitus
VH	kovapuu	maalattu	maalattu
KPH	laatoitettu	laatoitettu	peltikasetti
SAUNA	laatoitettu	paneloitu	paneloitu
Erillis-WC	laatoitettu	maalattu	kuusipaneeli

## KALUSTEET JA VARUSTEET

Asuntojen kalusteet tehdään kalustetoimit-tajan keittiö- ja komerokaavioiden mukaisesti. Tehdasvalmisteiset kylpyhuoneet tehdään kylpyhuonetoimit-tajan (Parmarine Oy) kylpyhuonekaavioiden mukaisesti. Paikalla tehdyt kylpyhuoneet tehdään arkkitehdin kylpyhuonekaavioiden mukaisesti.

Keittiöiden kiinteät kalusteet ovat tehdasvalmisteisia kalusteita. Kalusteovet ovat matta-maalattua MDF:ää. Kalusterungot ovat väritään valkoiset. Keittiön pesualtaat ovat 1-altaisia (ruostumatonta terästä) pohjakuvien mukaisesti. Työpöytätasot ovat laminaattipintaiset.

Muut komerokalusteet ovat valkoisella kalusterungolla ja melamiinipintaisilla kalusteovilla varustettuja.

Kylpyhuoneisiin asennetaan suihkuseinät kylpyhuonetyypin ja arkkitehdin pohjakuvien mukaisesti sekä peili- ja allaskaapit.

Asunnot varustetaan pyykkikaapeilla (sijoitus joko kylpyhuoneeseen tai eteiseen). 4h-asunnoissa nro A32 ja A34 on asuntokohtainen sauna. Asuntosauunan lauteet ovat kuusta. Talosaunan lauteet ovat kuusta.

## KONEET JA LAITTEET

Keittiöiden kodinkoneina on 60 cm leveä kalusteuuni + keraaminen liesitaso, ulosvedettävä liesikupu ja 60 cm leveä astianpesukone. Keittotason päällä on liesikupu, joka on ilmainvaihtojärjestelmään soveltuva. Yksioissa ja kaksioissa on yksi jääkaappipakastin, 3h-asunnoissa on yksi jääkaappipakastin, jonka lisäksi on tilavaraus (hyllykaappi) toiselle kylmälaitteelle. 4h-asunnoissa on kaksi kylmälaitetta.

Kylpyhuoneissa on liitännät ja tilavaraukset pyykinpesukoneelle ja kuivausrummulle. Talosauna on varustettu sähkökiukaalla.

## PORRASHUONEET JA HISSI

Kerrostalon porrashuoneiden porrassyöksyt ovat betonielementtiportaita, joiden askelmat ovat mosaiikkibetonia. Porraskaiteet ovat maalattuja teräspinnakaiteita arkkitehtisuunnitelmien mukaisesti.

Porrashuoneessa on hissi. Porrashuoneen sisääntulo- ja kerrostasot ovat päällystetty dB-vinyylimatolla.

## ANTENNI- JA PUHELINJÄRJESTELMÄT

Yhtiö liitetään kaapeli-TV-järjestelmään. Asunnoissa on laajakaistainen tietoliikennekaapelointi, joka mahdollistaa kiinteän internetliittymän. Asuntokohtaisen internetliittymän nopeus 50Mbit/s (katetaan mediavastikkeella). Käyttäjällä on mahdollisuus tehdä sopimus lisätehosta suoraan verkko-operaattorin kanssa.

## TALOTEKNIikka

LVI-järjestelmä  
- Vesikiertoinen patterilämmitys, joka on liitetty kaukolämpöverkostoon.  
- Asunnoissa on huoneistokohtainen ilmanvaihtokone, jossa on lämmöntalteenotto ja sähköinen jälkilämmitys. Ilmanvaihtoa voidaan säätää asuntokohtaisesti liesikuvusta.  
- Huoneistokohtainen kylmän ja lämpimän veden mittaus (etäluettava).

## Sähkö

- Sähköpisteet asuinhuoneissa tehdään sähkösuunnitelmien mukaisesti.  
- Kylpyhuoneissa on mukavuuslattialämmitys sähköllä, joka on kytketty asunnon sähköstä.  
- Rakennus varustetaan sähköisellä lukitusjärjestelmällä (ILOQ S5).  
- Aurinkopaneelit asennetaan vesikatolle.  
- Porrashuoneiden ulko-ovissa on ovikoodi-järjestelmä.  
- Keittiön välitiilan valaisin työpöytävalaisin led-putkella.  
- Huoneistot varustetaan sähköverkkoon liitetyillä palovarottimilla.

**YHTEISET PIHA-ALUEET, AUTOPAIKAT JA MUUT YHTEISKÄYTTÖSSÄ OLEVAT TILAT**  
Piha-alueet ja istutukset tehdään erillisen maisema-/pihasuunnitelman mukaisesti.

Tontille 13 pihakannen alapuolelle sijoittuva kaksikerroksinen pysäköintilaitos palvelee Asunto Oy Helsingin Hellikin, Asunto Oy Helsingin Atsalean, Asunto Oy Helsingin Paatsamatie 14 ja Asunto Oy Helsingin Elviran asukkaita yhteisesti.

Asunto Oy Helsingin Hellikin osakkeenostajilla on mahdollisuus vuokrata pysäköintilaitoksessa sijaitsevia autopaikkoja. Hellikin asukkaille on osoitettu 20 autopaikkaa, joista kuusi (6) varustetaan sähköautojen latauspisteillä (ns. lataustapa 3, mode 3, teho 11kW).

Pysäköintilaitoksessa sijaitsevista vierasautopaikoista kolme (3) paikkaa ovat Asunto Oy Helsingin Hellikin vierailijoiden ja liiketilan käytössä.

Pysäköintilaitos on kylmä ja kaikki autopaikat varustetaan lämmitystolpilla. Pysäköintilaitoksessa on tavarahissi/huoltohissi, joka on tarkoitettu ainoastaan henkilöliikennettä ja sisäpihan huoltotoimintaa varten.

Asunto Oy Helsingin Paatsamatie 14 ja Asunto Oy Helsingin Hellikki yhteiset jätetilat (syväkeräyssäiliöt) sijaitsevat tontin nro 14–15 välissä.

Korttelin 29081 tonttien 13, 14 ja 15 kesken on laadittu yhteisjärjestelysopimus.

## YHTIÖLLE KUULUVAT TILAT

Yhtiön 1. kerroksen sijoitetaan väestönsuoja, lastenvaunuväestö, ulkoviiväestö, pesula

(ml. kuivaushuoneet 2 kpl, joista toinen on 2. kerroksessa) sekä teknisiä tiloja. 2. kerroksen sijoitetaan talosauna ja huoneistokohtaiset irtaimistovarastot. 3. kerroksessa sijaitsee yhtiön monitoimitila, joka on tarkoitettu asukkaiden käyttöön. Irtaimistovarastoja on 1 kpl/asunto.

## MUUTOSTYÖT

Osakkeenostajalla on mahdollisuus teettää omalla kustannuksellaan ja rakennuttajan hyväksymässä laajuudessa lisä- ja muutostöitä. Urakoitsija antaa lisä- ja muutostöiden kirjallisen tarjouksen. Lisä- ja muutostyöilaukset tulee tehdä kirjallisena lisä- ja muutostyöaikataulussa ilmoitettuun päivämäärään mennessä. Muussa tapauksessa asunnot rakennetaan aikataulusyistä alkuperäisten suunnitelmien mukaisesti.

## HUOMAUTUS

Tämä rakennustapaselostus on ohjeellinen ja perustuu sen laatimisajankohdan suunnitelmiin. Rakentaja pidättää oikeuden vähäisiin muutoksiin, jotka eivät oleellisesti poikkea tämän selosteen tiedoista. Yksityiskohtissa toteutus voi poiketa esitteen tiedoista.

Lisäksi osakkeina myytäviin tiloihin ja yhteistiloihin voidaan joutua tekemään talotekniikasta johtuvia koteloiteja ja kattojen vähäisiä alaslaskuja kohteen esitteessä ja pääpiirustuksissa esitetystä poikkeavalla tavalla. Rakennusmääräysten edellyttämistä talon ulkovaipan rakennepaksuuksista ja käytetyistä rakennusmateriaaleista johtuen emme voi taata matkapuhelinverkon kuuluvuutta sisätiloissa. Oikeudet piirustusten, mittojen sekä muiden tietojen muuttamiseen pidätetään.

Rakentaja pidättää itsellään oikeuden perustelusta syystä vaihtaa edellä mainittuja materiaaleja ja/tai rakenteita toisiin vastaaviin/samanarvoisiin materiaaleihin ja/tai rakenteisiin. Esimerkiksi vaihtaa rakentamisessa käytettäviä puulajeja materiaalien saatavuuden mukaan.

Yhtiö toteutetaan rakennusluvan hakupäivänä voimassa olevien energiamääräysten ja rakentamismääräysten mukaisesti.

Esitteen 3D-kuvat ovat taiteilijan näkemyksiä kohteesta, eivätkä välttämättä vastaa kaikkien yksityiskohtien osalta toteutuvaa kohdetta.

**Ostajan on tutustuttava kohteen lopullisiin myyntiasiakirjoihin ennen kauppakirjan allekirjoittamista.**

# Asemapiirros



Visualisointikuvassa taiteilijan näkemys naapurikohde Atsalean kodista.



# Autopaikat

## Pysäköintilaitos ylätaso



Yhtiön osakkeenostajilla on mahdollisuus vuokrata autopaikkoja naapuritaloyhtiön maanalaisesta pysäköintilaitoksesta. Hellikille varattuja autopaikkoja on 20. Paikat varustetaan lämmitystolpilla ja paikoista kuusi varustetaan sähköautojen latauspisteillä. Vierailijat on huomioitu kahdella vieraspysäköintipaikalla. Taloyhtiössä sijaitsevalle liiketilalle on varattu yksi autopaikka. Kulku kaksikerroksiseen parkkihalliin käy pihan kautta. Hellikin vuokrattavat autopaikat tullaan arpomaan halukkaiden kesken isännöitsijätoimiston kautta lähempänä kohteen valmistumista: tarkemmat hakuohjeet ilmoitamme muuttokirjeessä.

## Pysäköintilaitos alataso



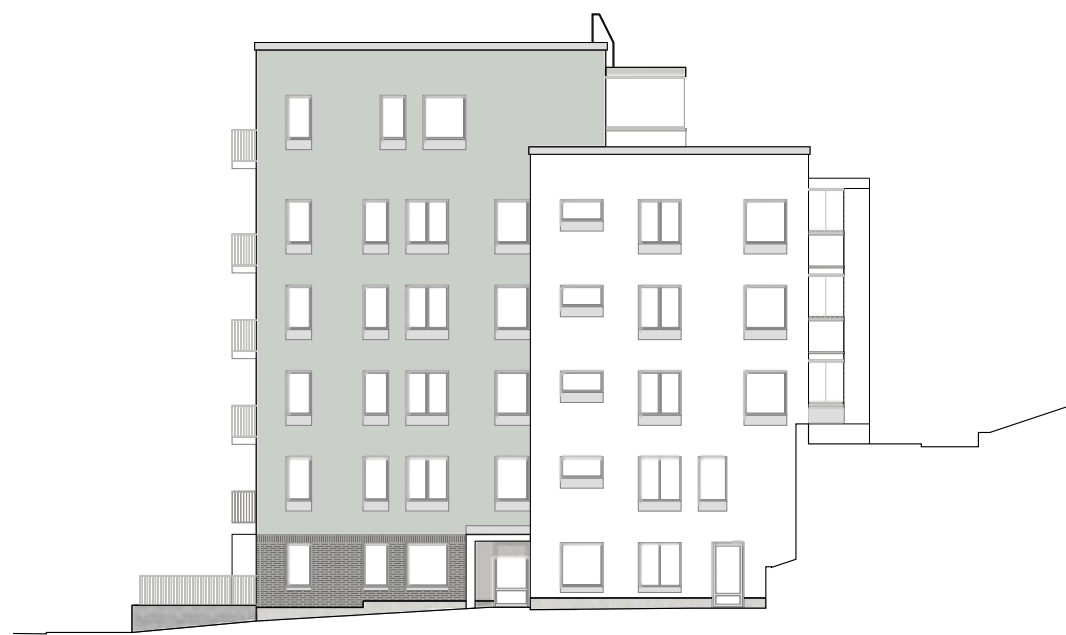
## Julkisivu koilliseen Paatsamatielle



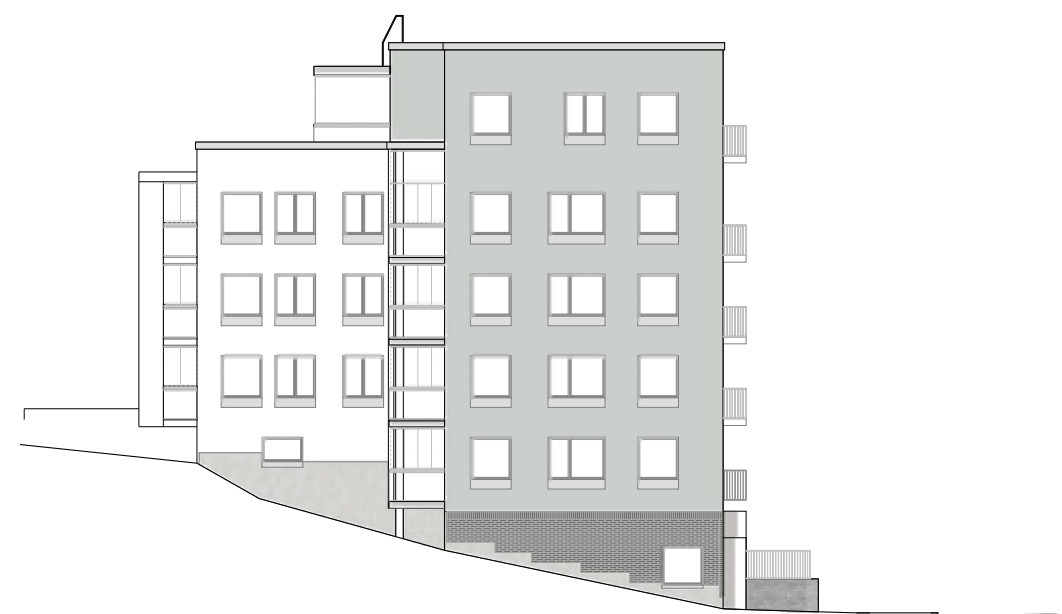
## Julkisivu lounaaseen sisäpihalle



## Julkisivu luoteeseen



## Julkisivu kaakkoon





PAATSAMATIE

# Kerros 01



PAATSAMATIE

# Kerros 02



PAATSAMATIE

Kerros  
**03**



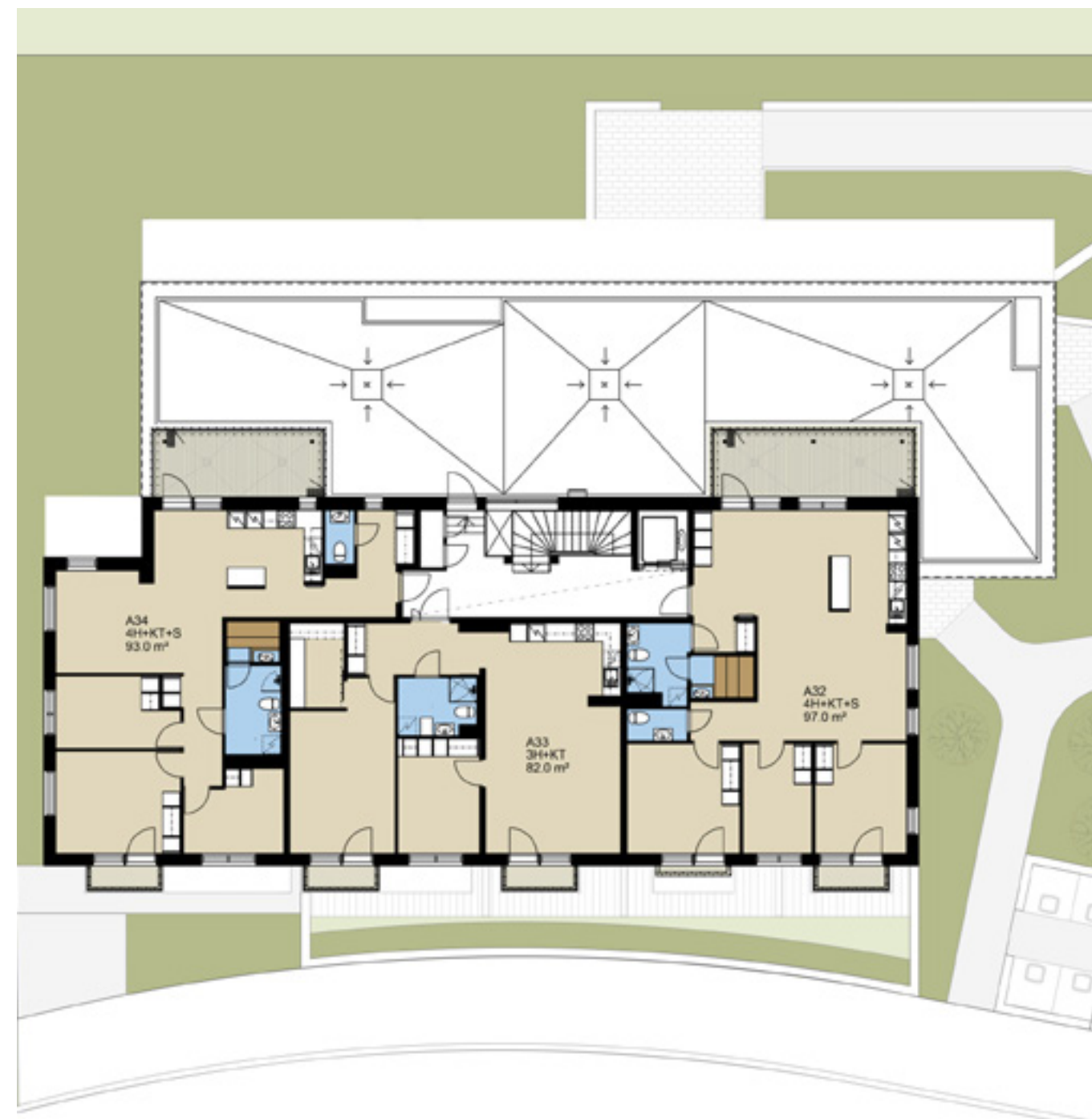
PAATSAMATIE

Kerros  
**04**



PAATSAMATIE

Kerros  
**05**

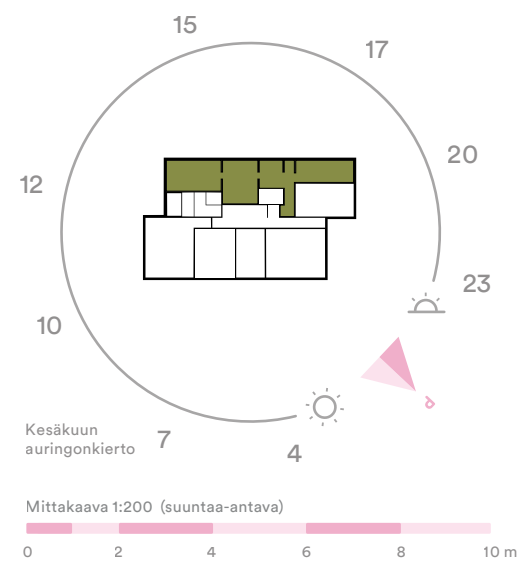
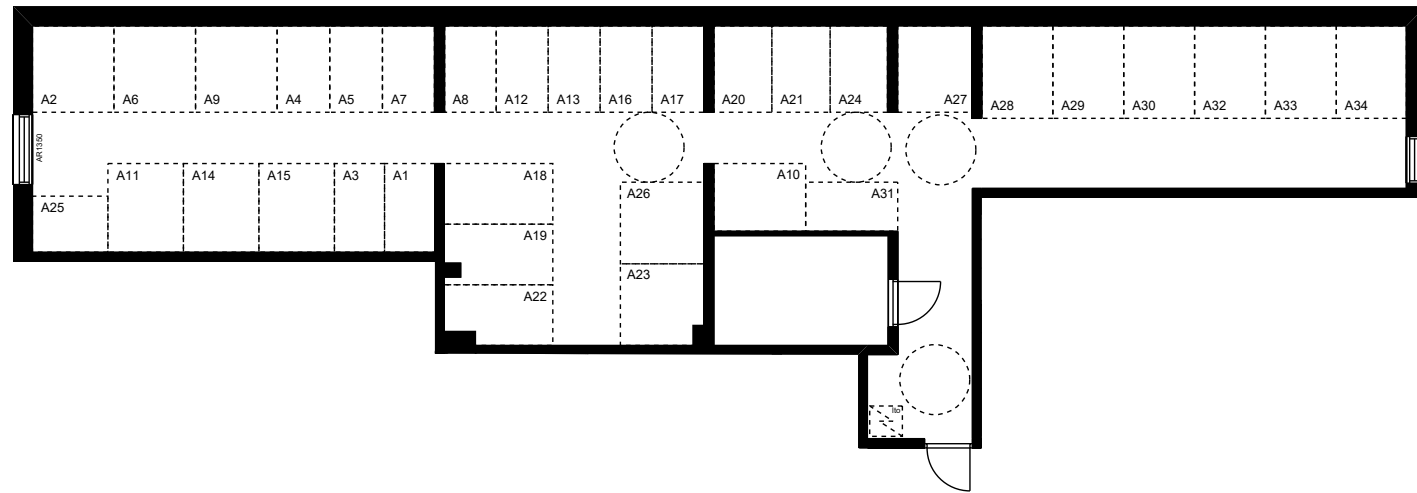


PAATSAMATIE

Kerros  
**06**

# Irtaimistovarastot

2. krs



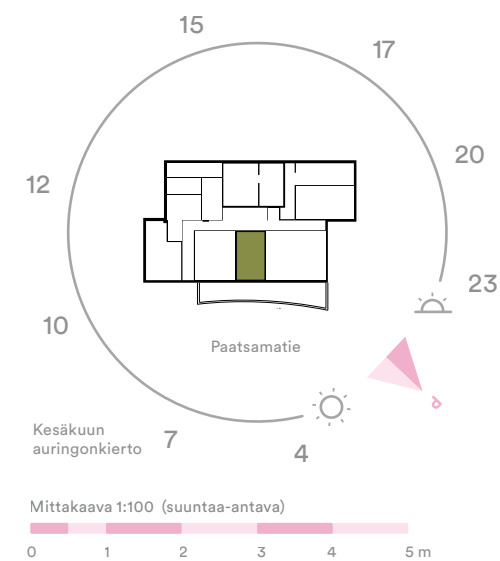
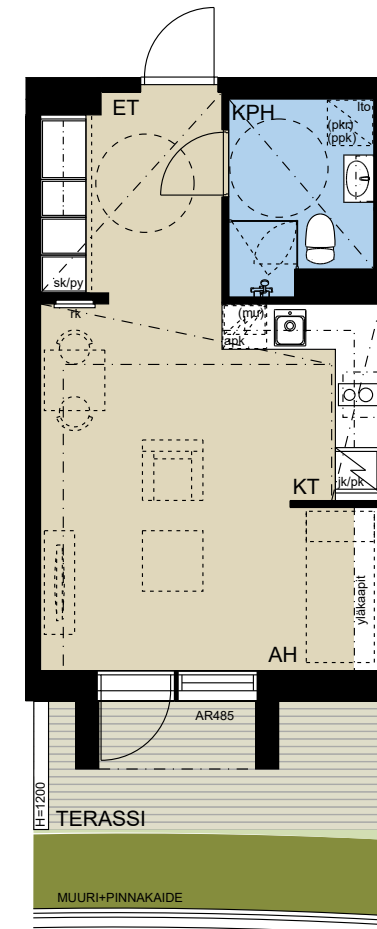
# 34,0 m<sup>2</sup>

1h + kt

Tilava yksiö, jonka kruunaa oma, vihreä terassipiha

# A03

1. krs

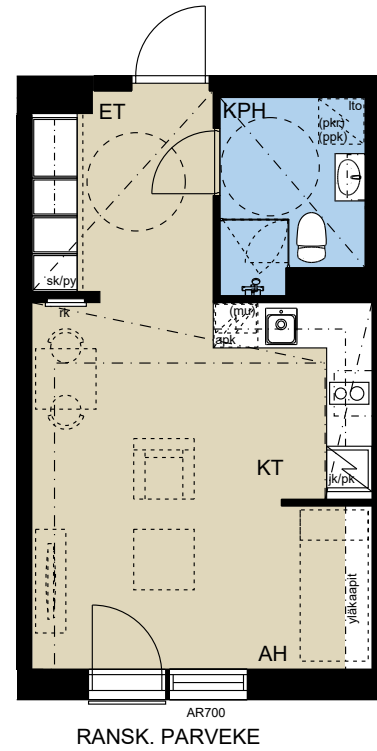




34,0 m<sup>2</sup>

1h + kt

Tilava yksiö, jonka ranskalaisen parvekkeen aamuaurinko valaisee



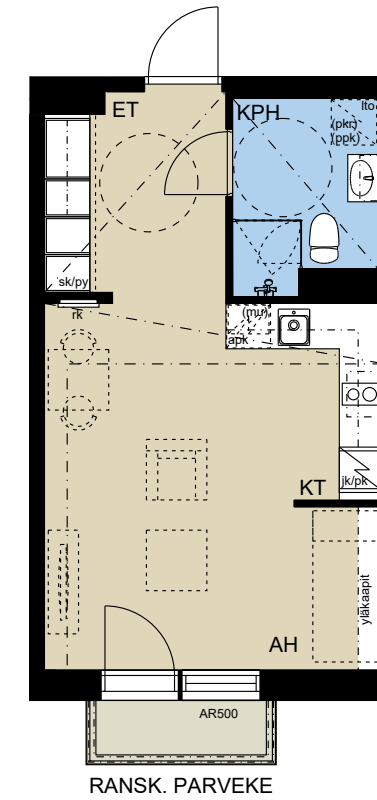
A07

2. krs

34,0 m<sup>2</sup>

1h + kt

Tilava yksiö, jossa auringonnousuun avautuva ranskalainen parveke

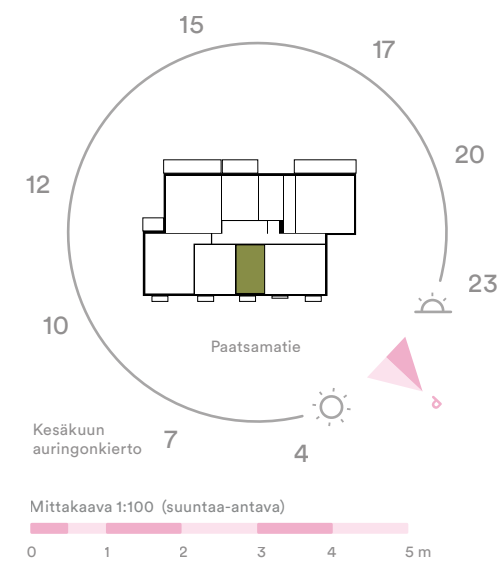
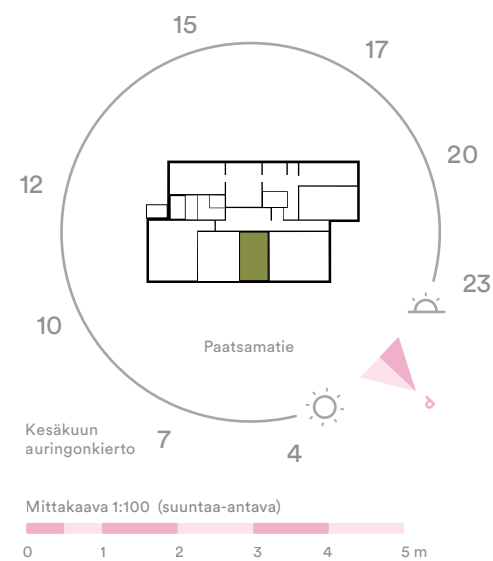


A12

3. krs

A20

4. krs



**38,0 m<sup>2</sup>**

**2h + kt**

**Moderni kaksio, jossa koko kodin levyinen lasitettu parveke**

**A16**

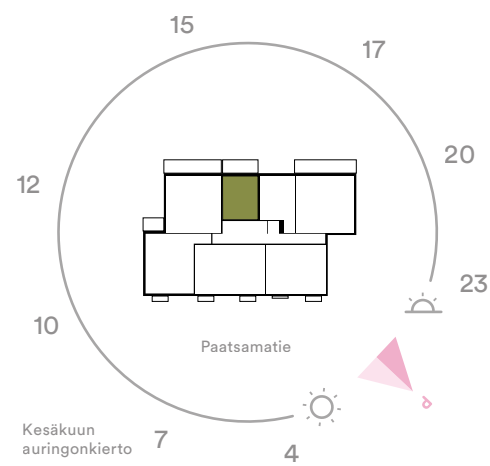
**3. krs**

**A24**

**4. krs**

**A31**

**5. krs**



Mittakaava 1:100 (suuntaa-antava)  
0 1 2 3 4 5 m

**42,0 m<sup>2</sup>**

**2h + kt**

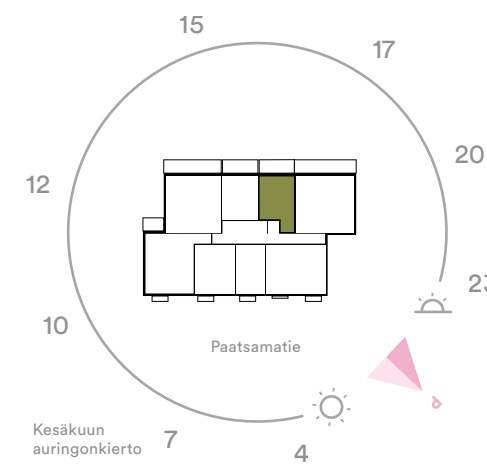
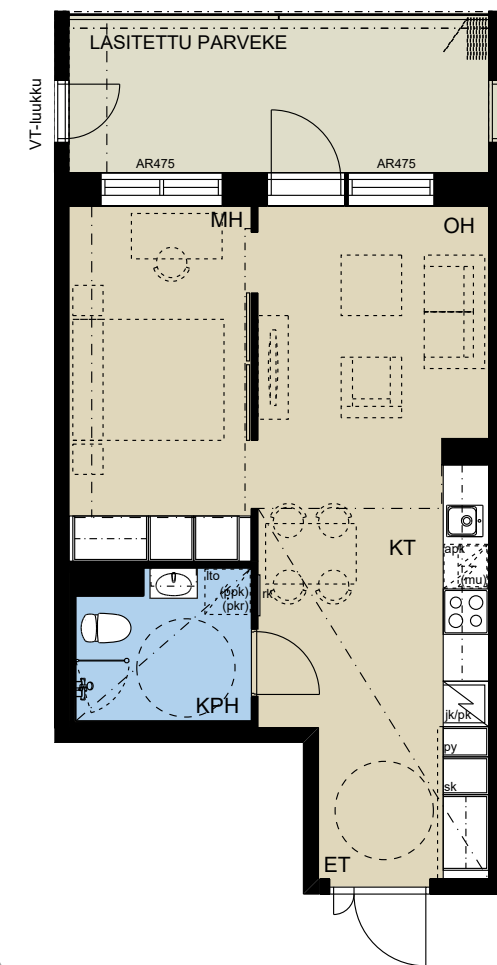
**Moderni kaksio, jossa koko kodin levyinen lasitettu parveke**

**A17**

**4. krs**

**A25**

**5. krs**

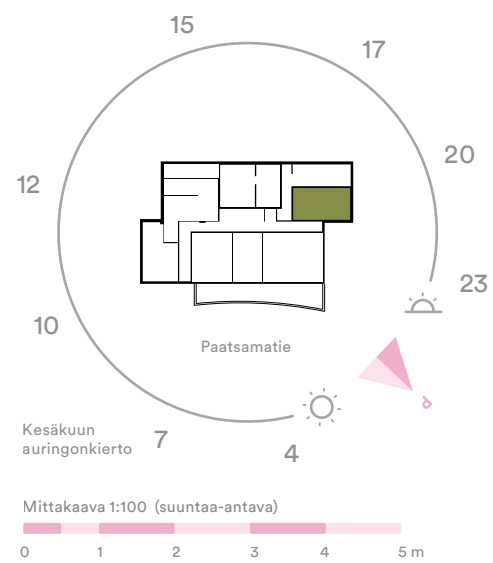
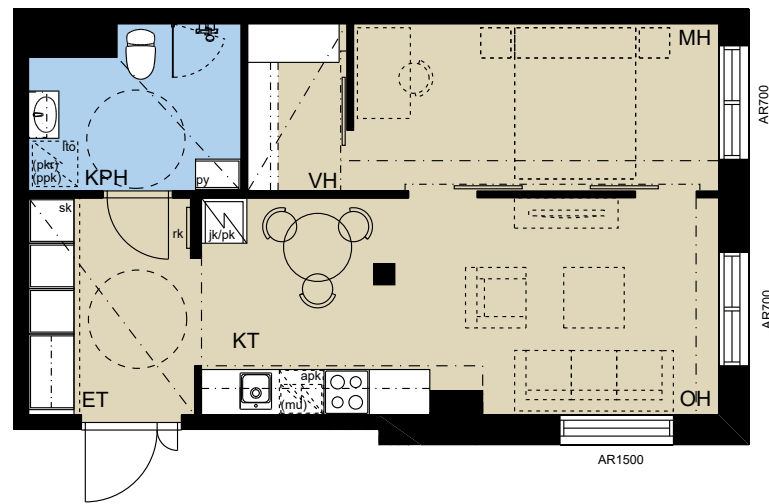


Mittakaava 1:100 (suuntaa-antava)  
0 1 2 3 4 5 m

46,5 m<sup>2</sup>

2h + kt

Moderni ja valoisa kaksio, jossa vaatehuone kruunaa säilytysratkaisut



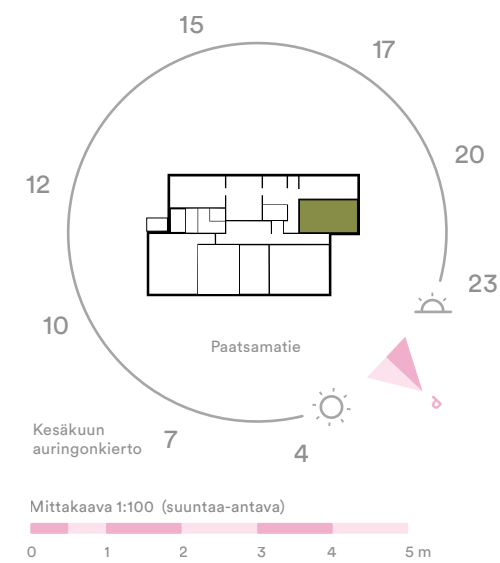
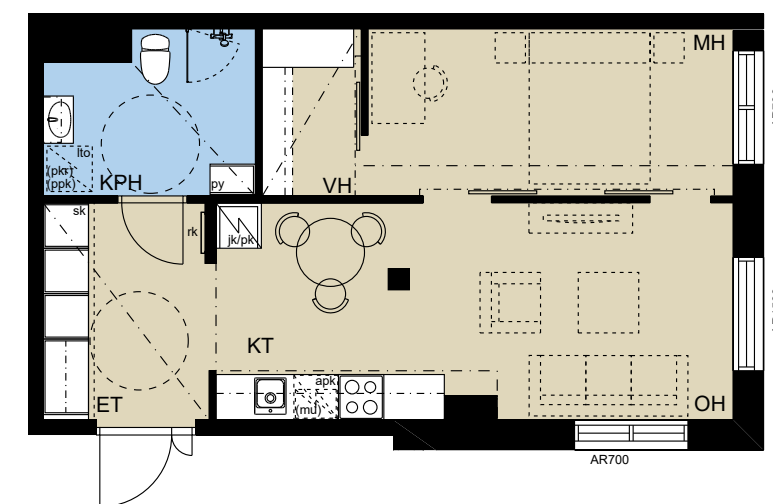
A01

1. krs

46,5 m<sup>2</sup>

2h + kt

Moderni ja valoisa kaksio, jossa vaatehuone kruunaa säilytysratkaisut



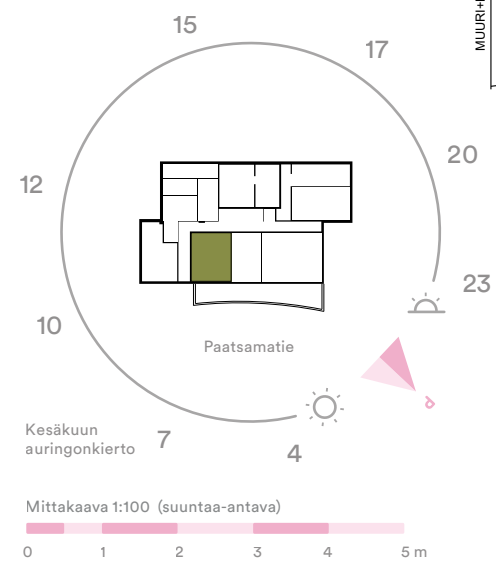
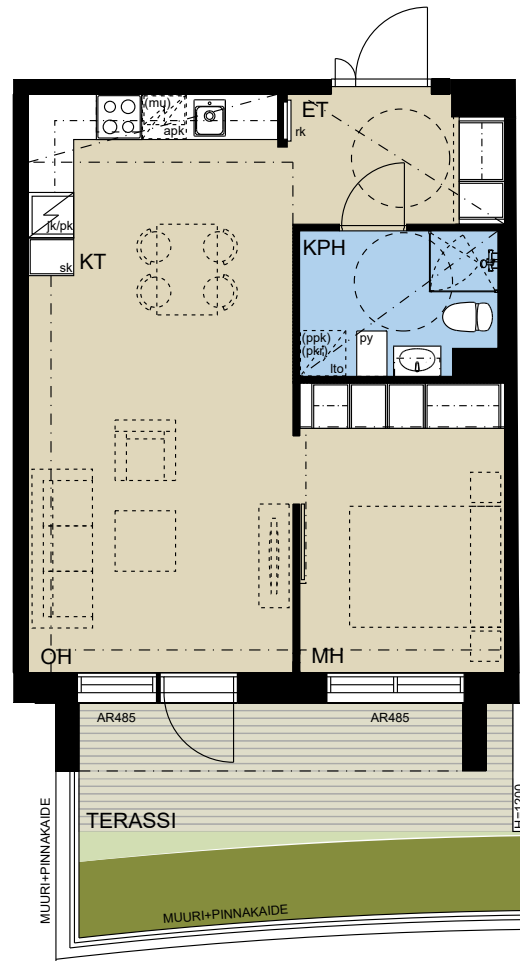
A05

2. krs

48,0m<sup>2</sup>

2h + kt

Tilava kaksio, joka jatkuu ulos, omalle terassipihalle



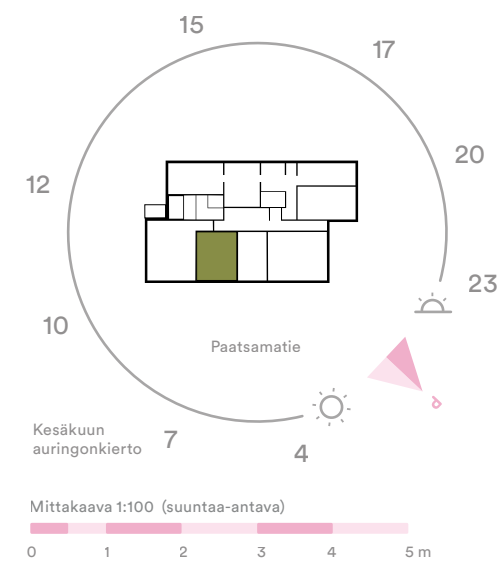
A04

1. krs

48,0 m<sup>2</sup>

2h + kt

Tilava kaksio, jossa auringonnousuun avautuva ranskalainen parveke



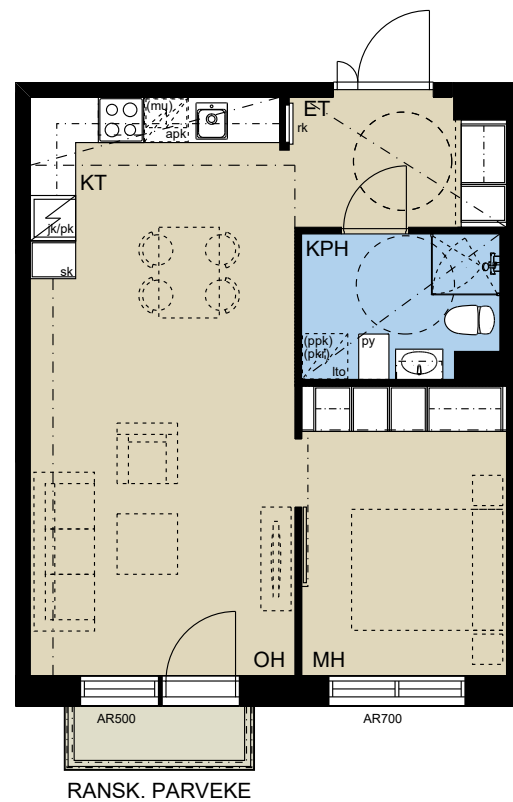
A08

2. krs

48,0 m<sup>2</sup>

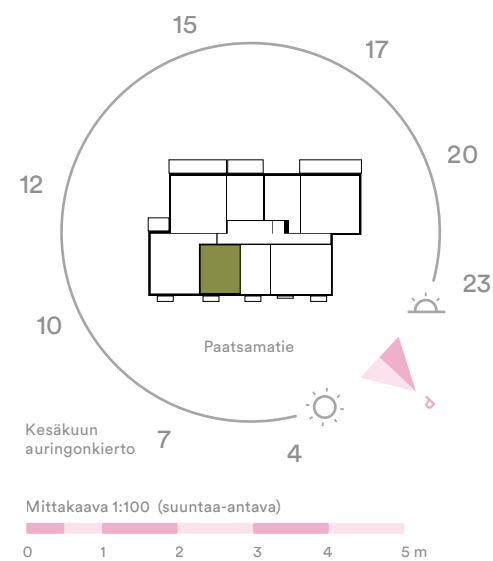
2h + kt

Tilava kaksio, jossa auringonnousuun avautuva ranskalainen parveke



A13  
3. krs

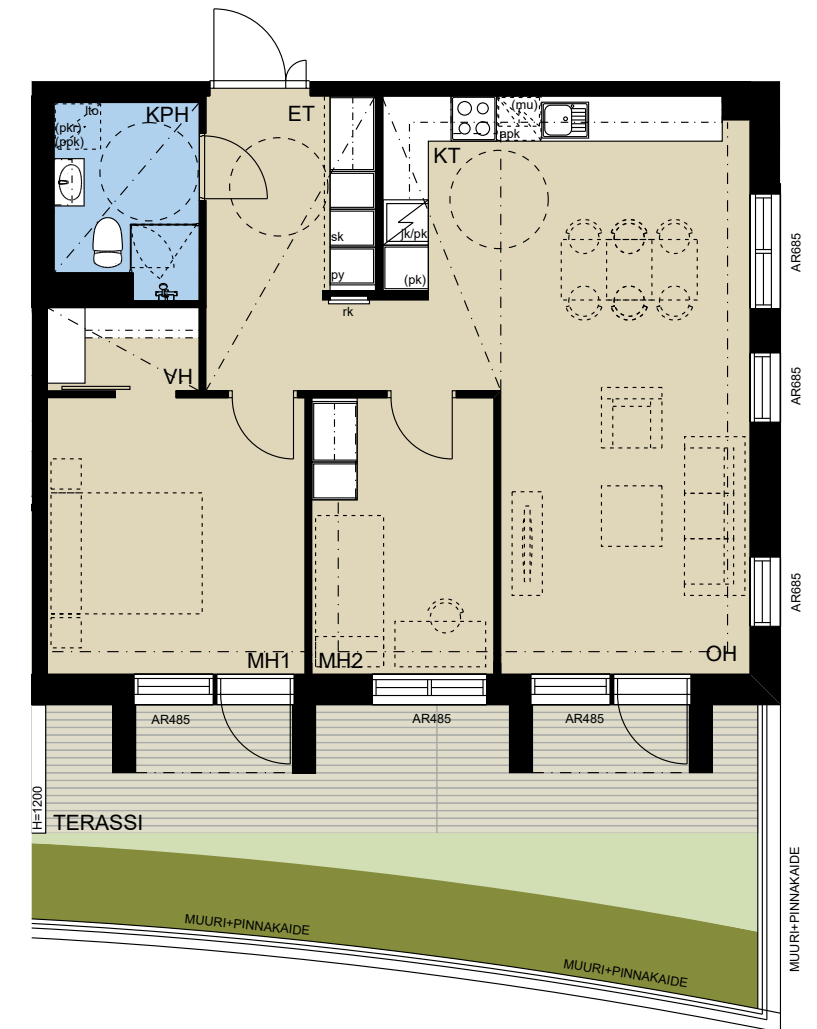
A21  
4. krs



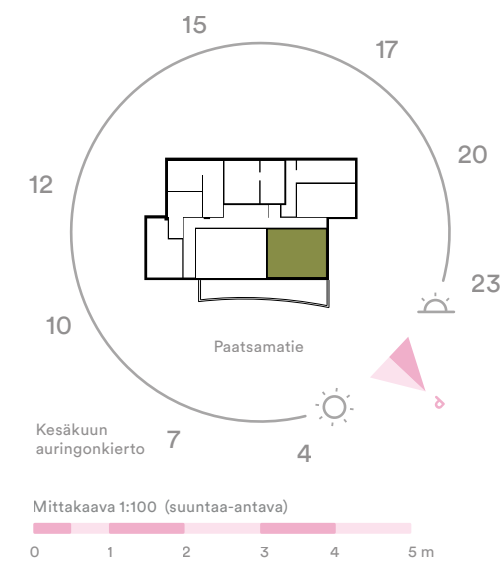
70,5 m<sup>2</sup>

3h + kt

Valoisa kahteen suuntaan avautuva kolmio, jossa koko kodin levyinen terassipiha kahdella uloskäynnillä



A02  
1. krs



70,5 m<sup>2</sup>

3h + kt

Valoisa, kahteen suuntaan avautuva kolmio, jossa kaksi ranskalaista parveketta ja vaatehuone



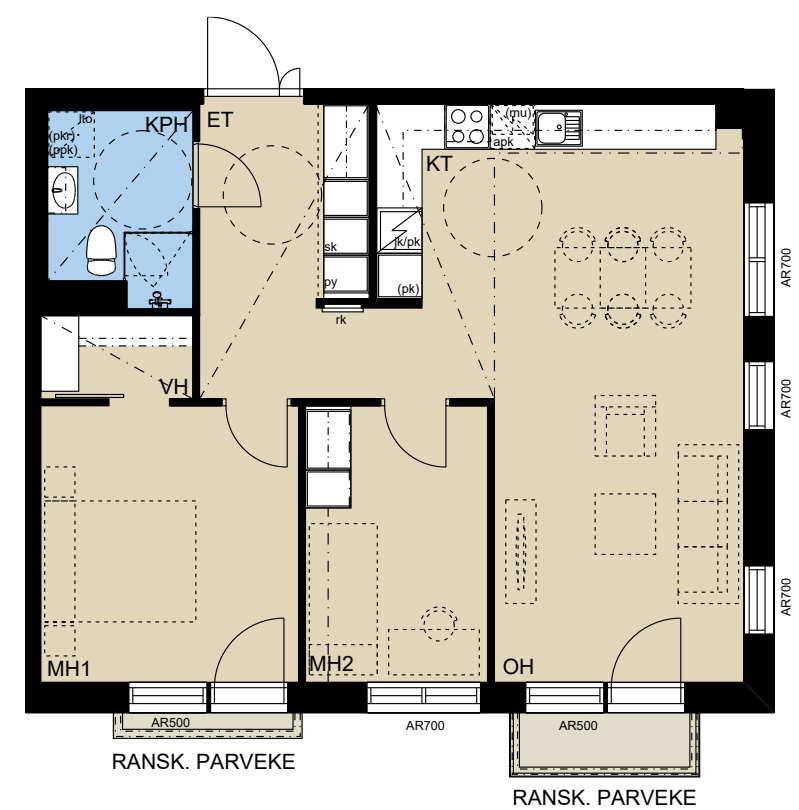
A06

2. krs

70,5 m<sup>2</sup>

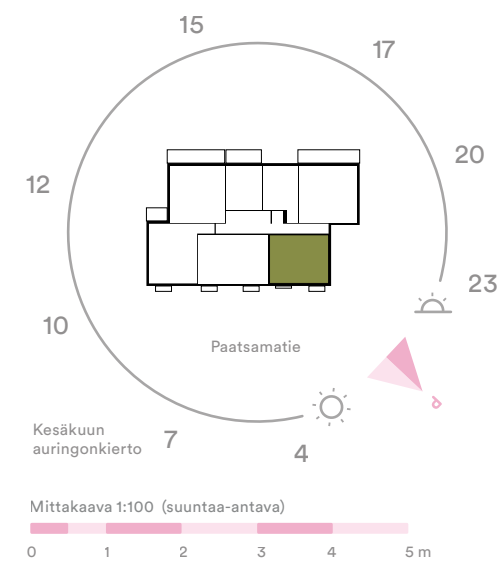
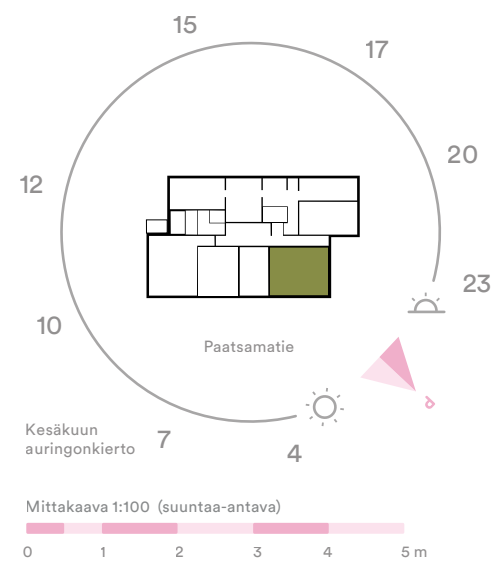
3h + kt

Valoisa, kahteen suuntaan avautuva kolmio, jossa kaksi ranskalaista parveketta ja vaatehuone



A11

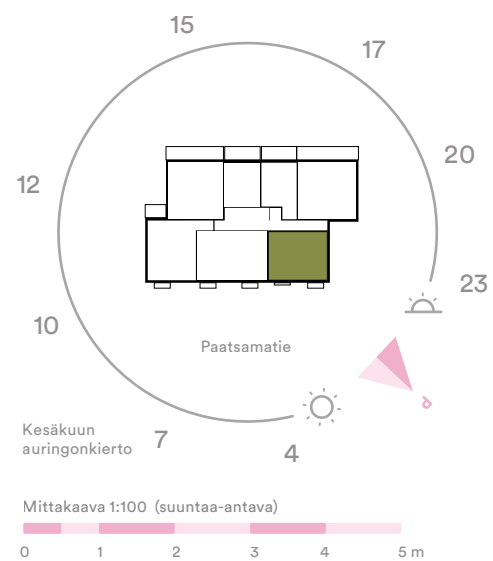
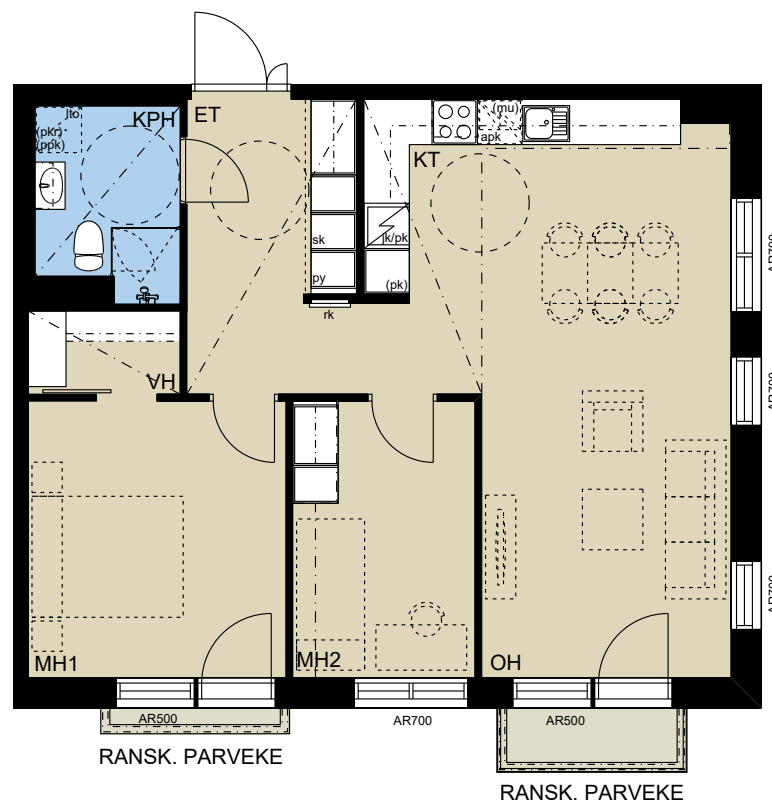
3. krs



70,5 m<sup>2</sup>

3h + kt

Valoisa, kahteen suuntaan avautuva kolmio, jossa kaksi ranskalaista parveketta ja vaatehuone



A19

4. krs

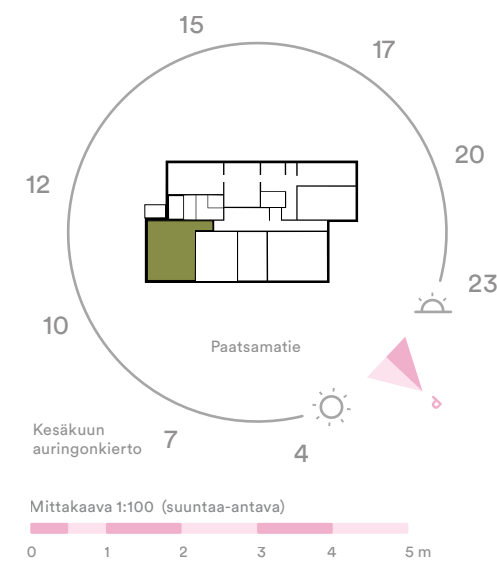
A27

5. krs

75,0 m<sup>2</sup>

3h + kt

Valoisa ja tilava kolmio, jossa lasitettu, aurinkoinen parveke sekä ranskalainen parveke



A09

2. krs

75,0 m<sup>2</sup>

3h + kt

Valoisa ja tilava kolmio, jossa lasitettu, aurinkoinen parveke sekä ranskalainen parveke

A14

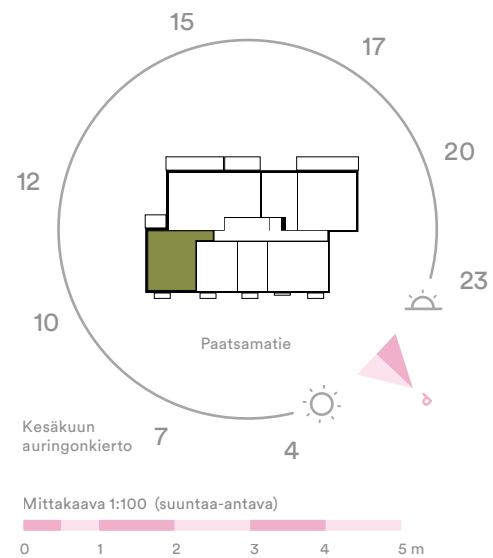
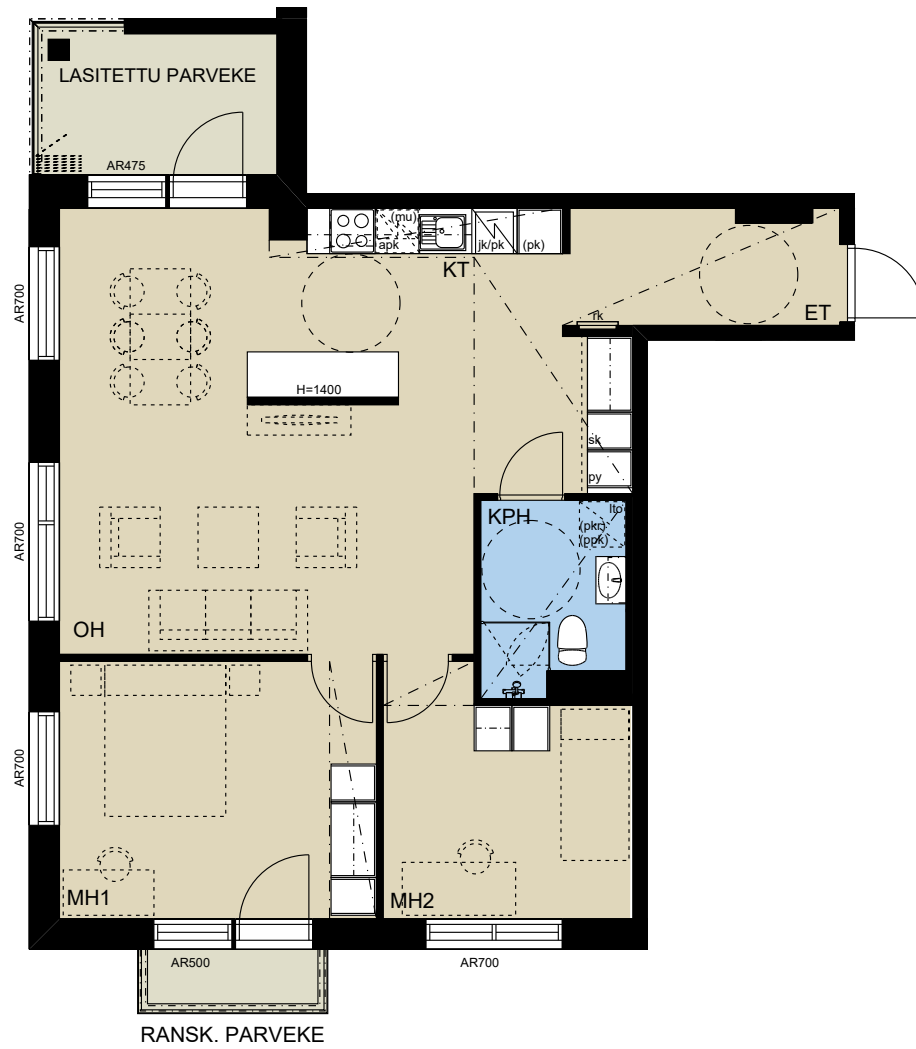
3. krs

A22

4. krs

A29

5. krs



82,0 m<sup>2</sup>

3h + kt

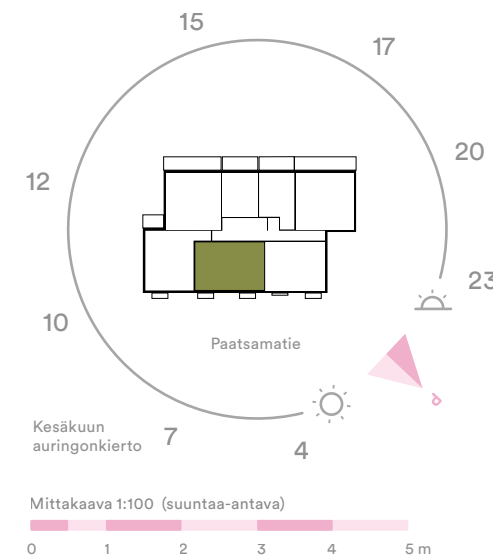
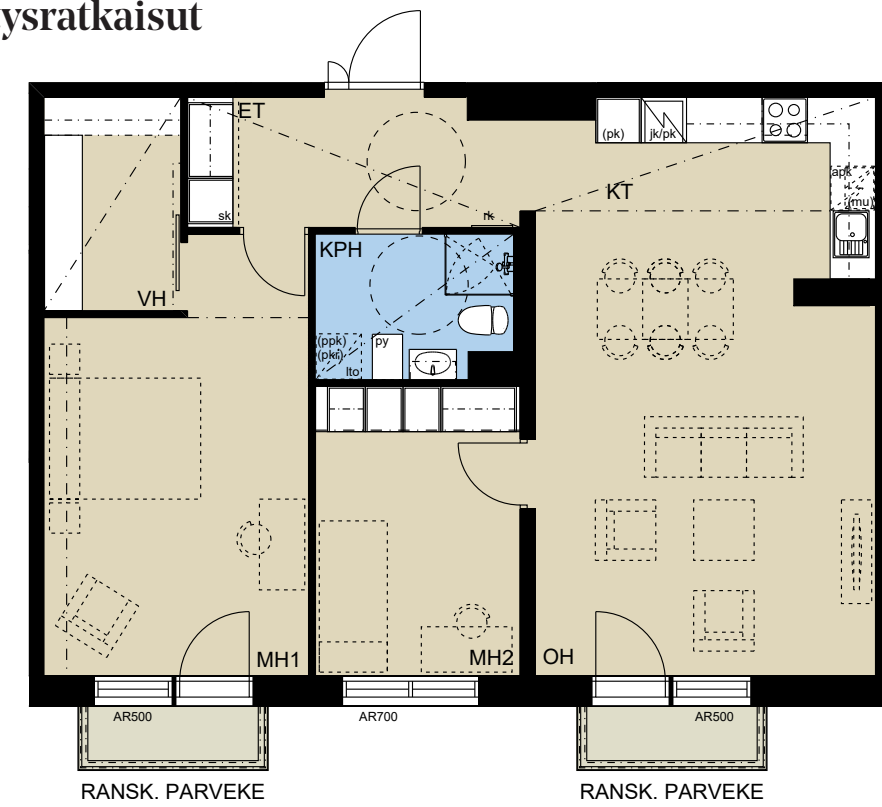
Reilun kokoinen kolmio kahdella ranskalaisella parvekkeella. Tilava vaatehuone kruunaa säilytysratkaisut

A28

5. krs

A33

6. krs

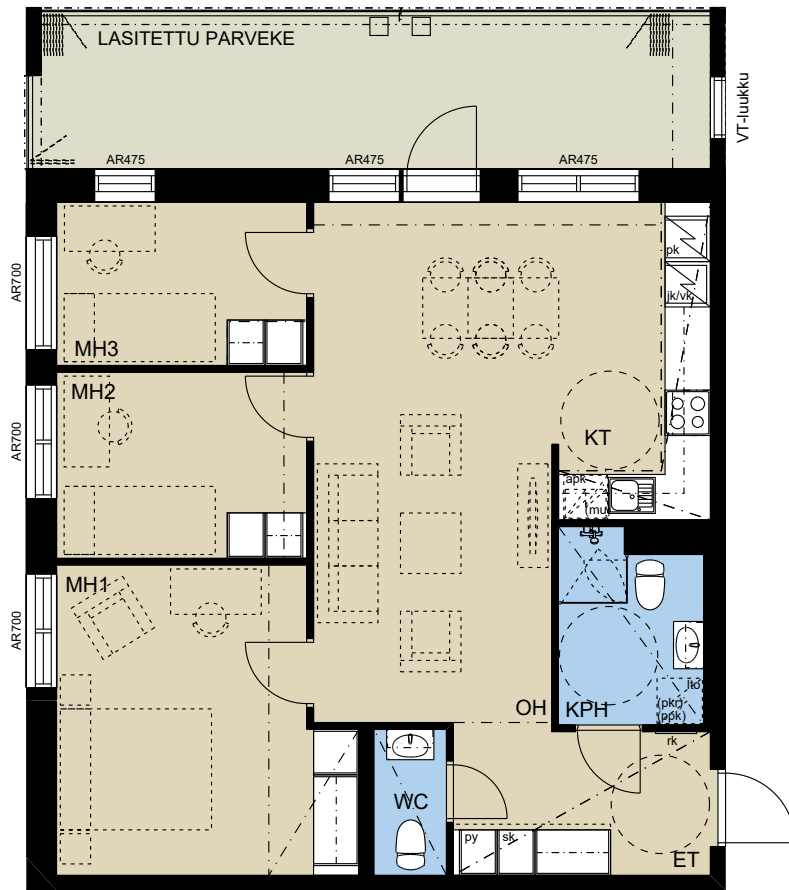




76,0 m<sup>2</sup>

4h + kt

Tilava ja valoisa kokonaisuus, jossa koko kodin levyinen lasitettu parveke



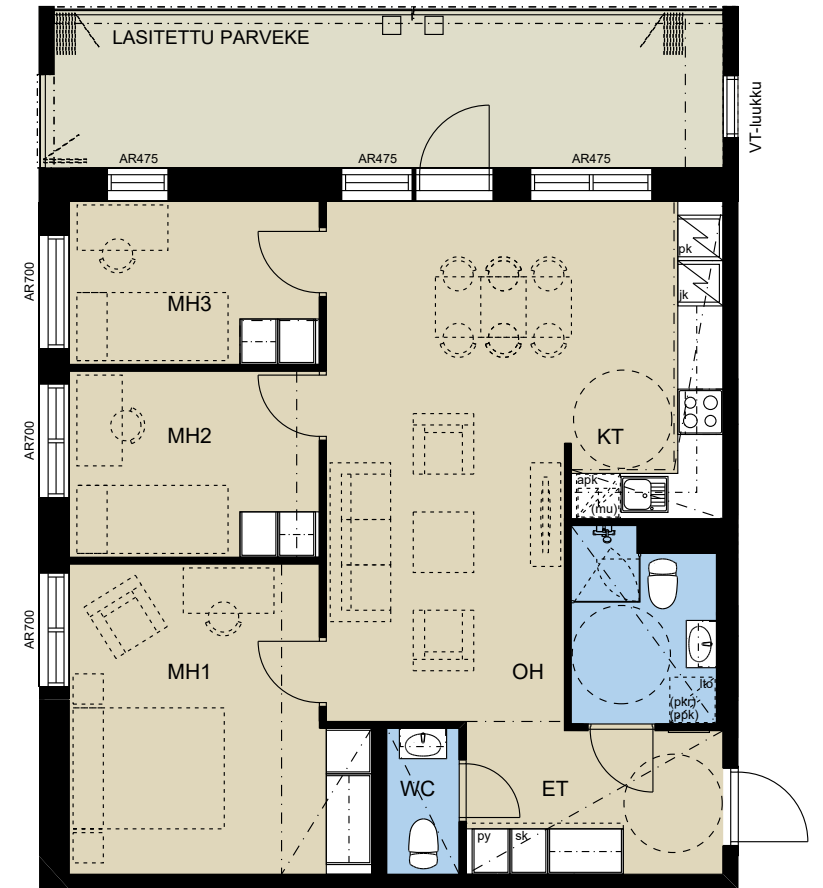
A15  
3. krs

A23  
4. krs

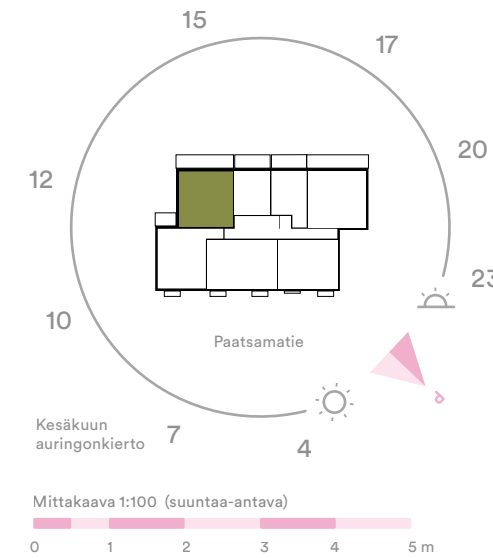
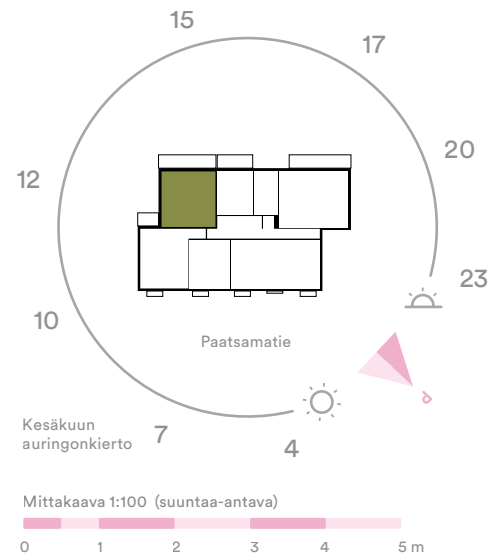
76,0 m<sup>2</sup>

4h + kt

Tilava ja valoisa kokonaisuus, jossa koko kodin levyinen lasitettu parveke



A30  
5. krs

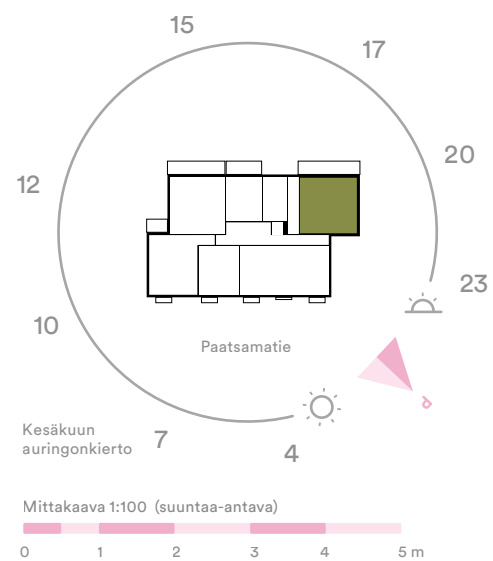
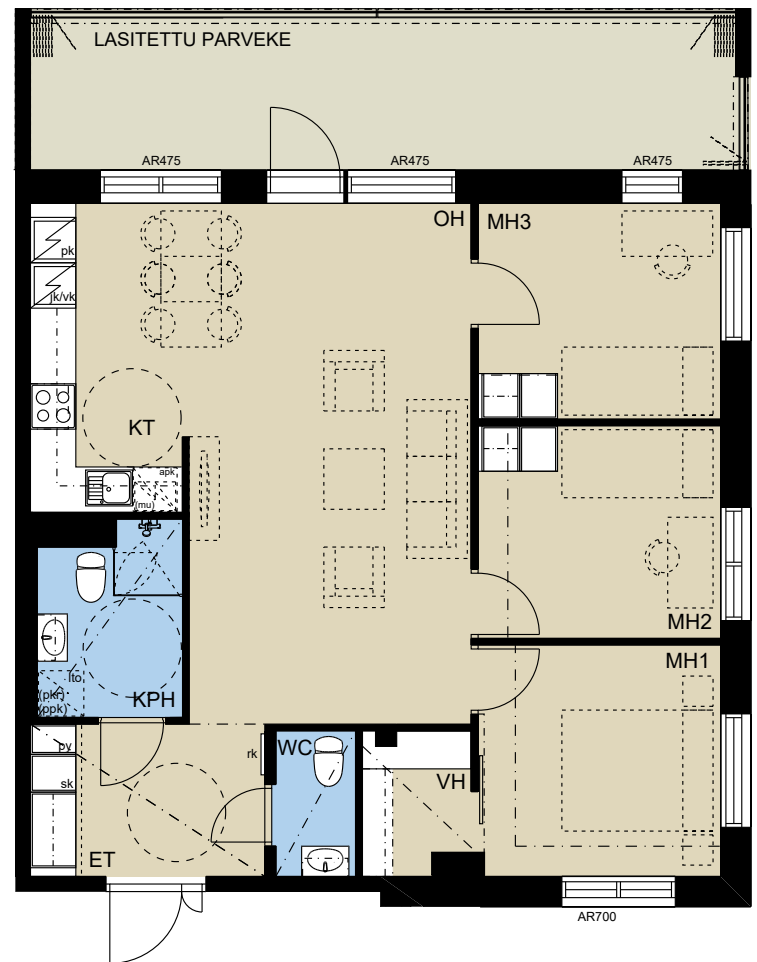


80,5 m<sup>2</sup>

A10  
3. krs

4h + kt

Tilava ja valoisa kokonaisuus, jossa koko kodin levyinen lasitettu parveke

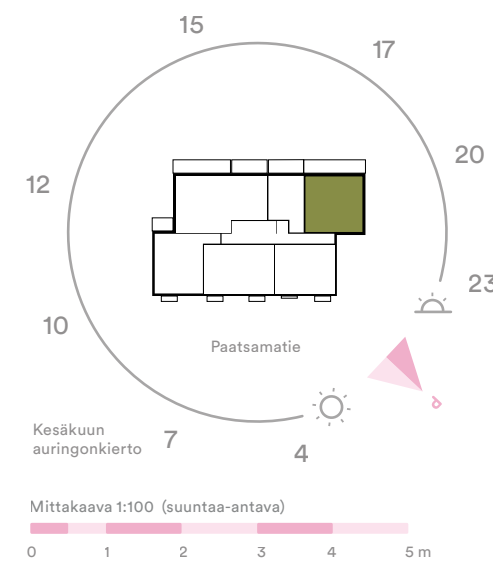
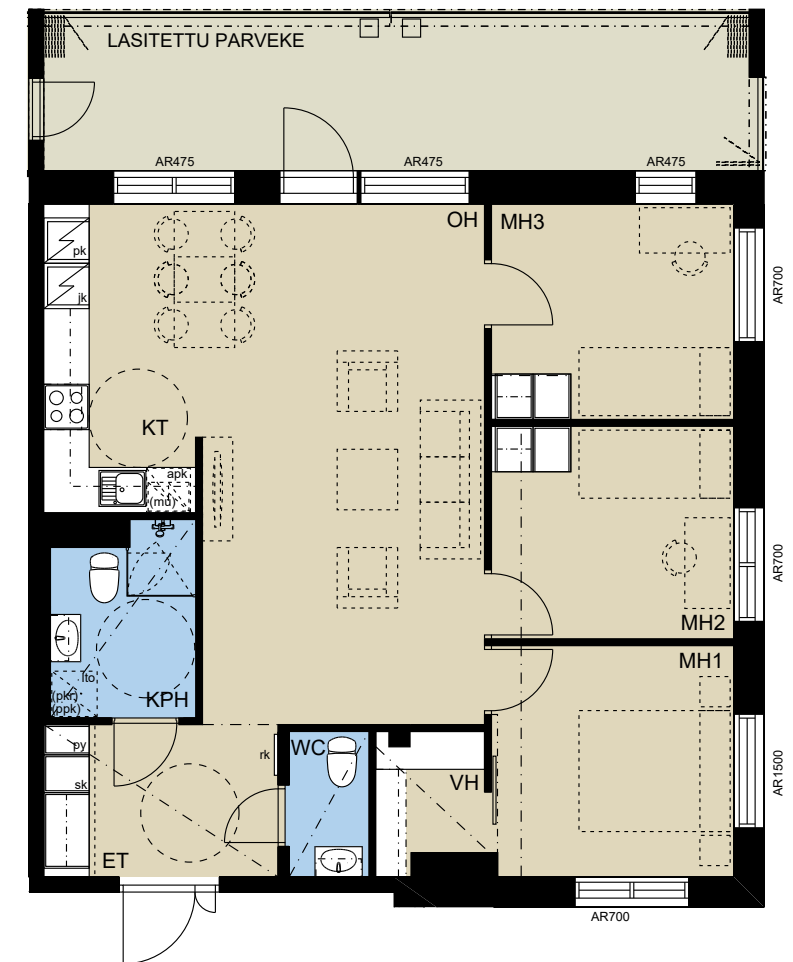


80,5 m<sup>2</sup>

A18    A26  
4. krs    5. krs

4h + kt

Tilava ja valoisa kokonaisuus, jossa koko kodin levyinen lasitettu parveke



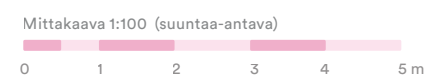
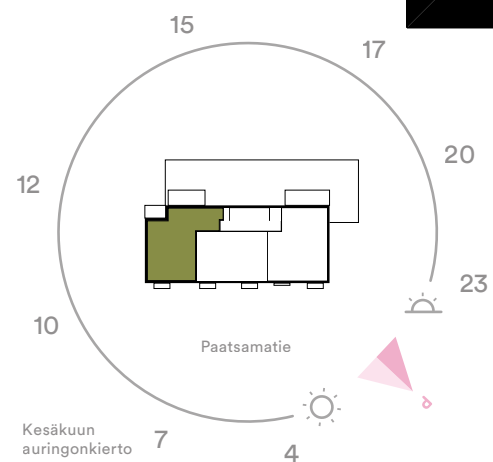
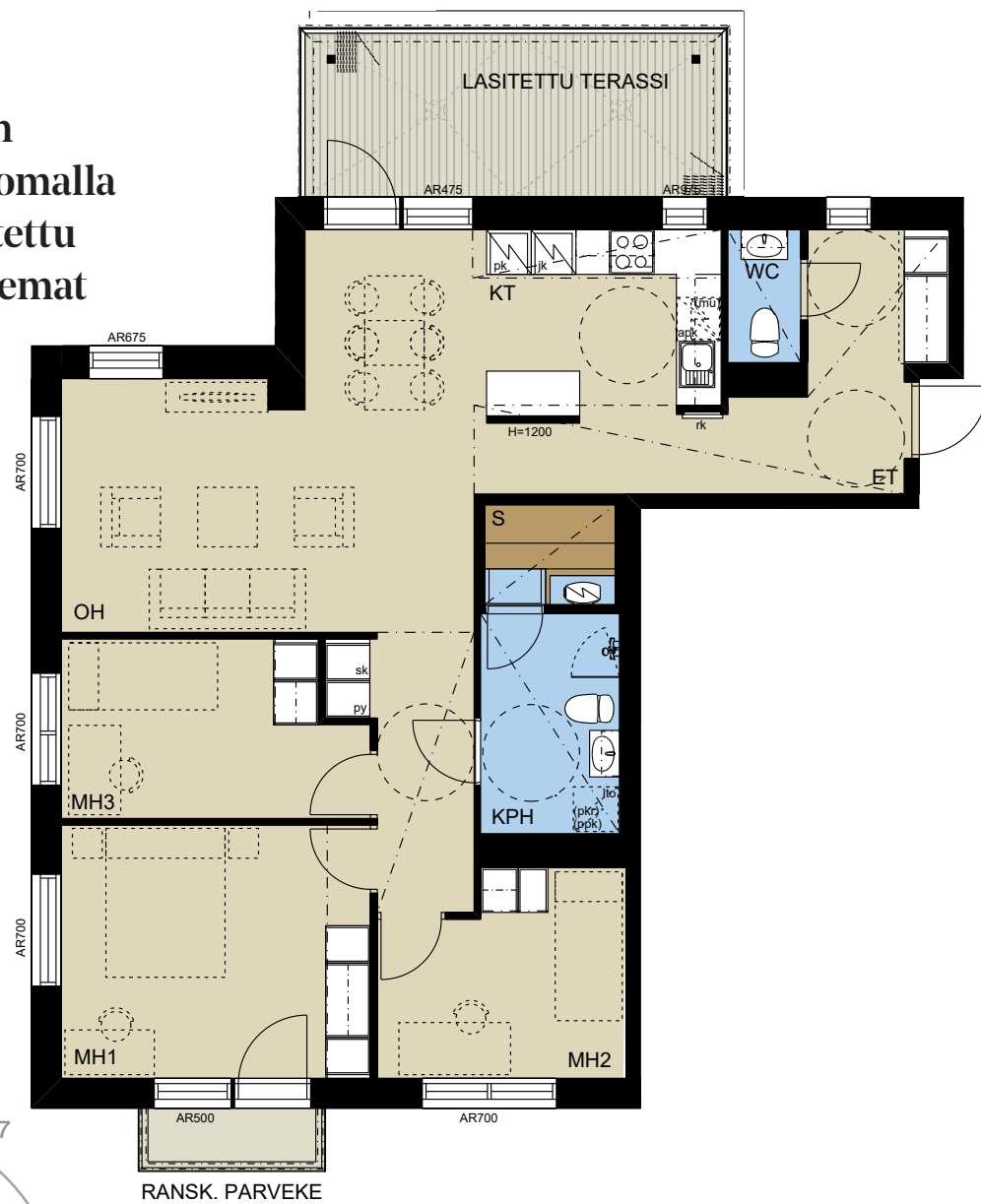
93,0 m<sup>2</sup>

A34

6. krs

4h + kt + s

Ylimmän kerroksen ihana kokonaisuus omalla saunalla. Upea, lasitettu kattoterassi ja maisemat kolmeen suuntaan



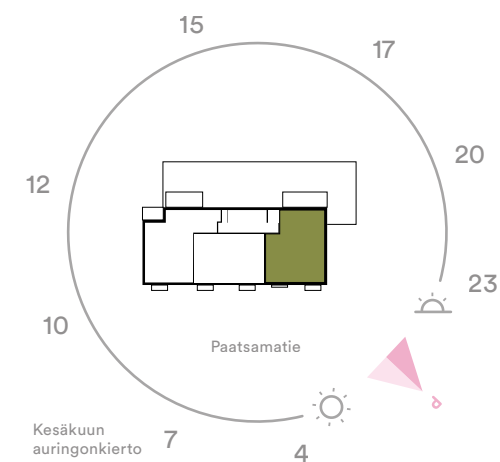
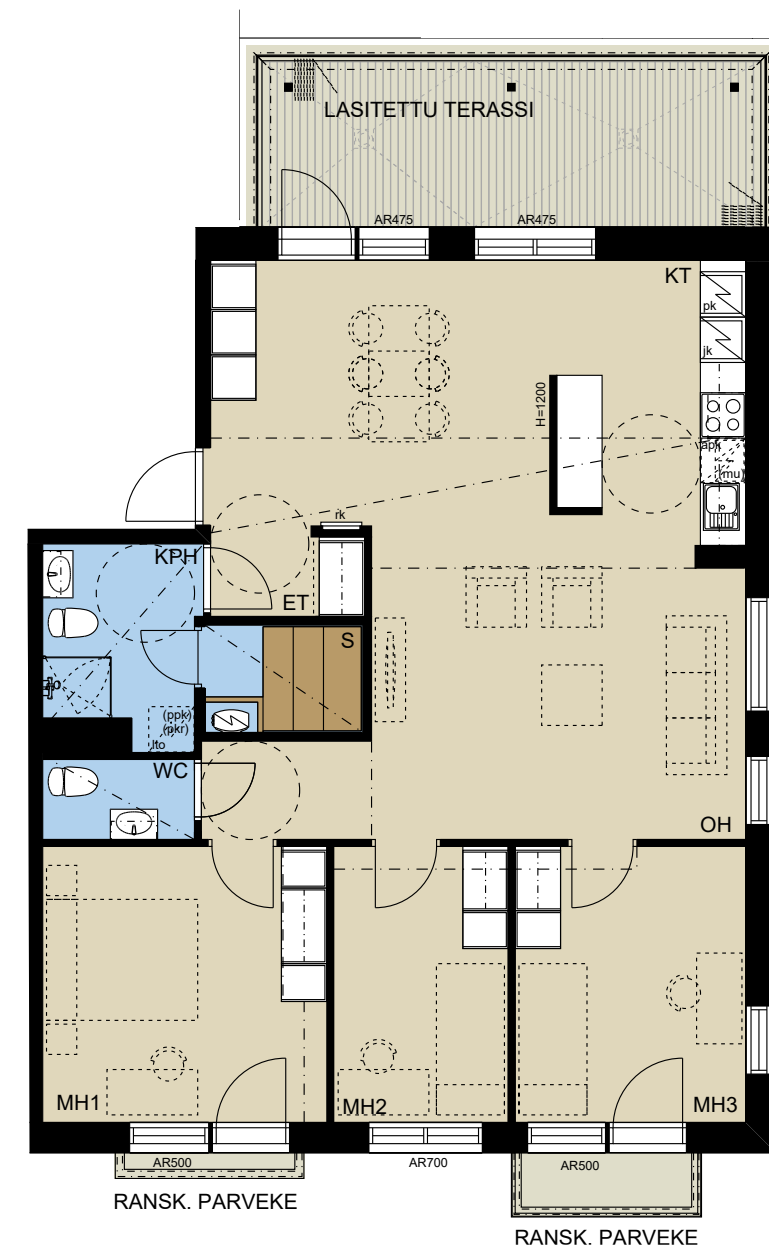
97,0 m<sup>2</sup>

A32

6. krs

4h + kt + s

Ylimmän kerroksen upea kokonaisuus, jossa tilaa ja valoa riittää. Sekä kaksi ranskalaista parveketta että lasitettu kattoterassi ja maisemat kolmeen suuntaan



# Piirustusmerkkien selitykset

	Jää-/pakastinkaappi		Hyllykaappi/ hyllykaappi liukuovivarauksella		WC-istuim
	Varaus toiselle kylmälaitteelle		Tankokaappi/ tankokaappi liukuovivarauksella		Pesuallas, allashana käsisuihkulla
	Liesitaso neljällä keittolevyllä, uuni ja liesikupu		Siivouskaappi/ siivouskaappi liukuovella		Suihku, kääntyvä suihkuseinä
	Liesitaso kahdella keittolevyllä, uuni ja liesikupu		Pyykkikaappi/ pyykkikaappi liukuovivarauksella		Lämmöntalteenotto
	Astianpesukone tason alla		Jaettu siivous- ja pyykkikaappi/ jaettu siivous- ja pyykkikaappi liukuovivarauksella		Pyykinpesukone- ja pyykinpuhdistusruutuvarausta
	Mikroaaltouuni		Vaatehuoneen hyllyt		Sähkökiuas
	Tasoon upotettu allas ja hana		Vaatehuoneen tanko		Asunnon ryhmäkeskus
	Tasoon upotettu allas valustusalla ja hana				Varatieluukku
					Ikkunan alareunan korkeus lattiasta millimetreissä (700 mm)
					Esteettömyyttä kuvaava pyörähdysympyrä
					Alaslaskettu katto/kotelo

# Käytetyt lyhenteet

ET = eteinen	AH = asuinhuone
KT = keittotila	WC = erill.WC
KPH = kylpyhuone	S = sauna
MH = makuuhuone	VH = vaatehuone
OH = olohuone	

Tämä esite on laadittu yleisluontoisten tietojen antamiseksi. Esite perustuu 25.10.2022 ja 2.11.2022 käytössä olleisiin tietoihin, oikeus vähäisiin muutoksiin pidätetään. Rakenteet, materiaalit ja mitat määritellään lopullisesti kauppakirjan liiteaineistossa. Ostaja on velvollinen tutustumaan asuntojen markkinoinnista annetun asetuksen nro 130/2001 mukaisiin tietoihin, jotka ovat nähtävissä Asuntomyynnissä- ja esittelyissä. Huoneistot voivat poiketa yksityiskohdiltaan myyntiesitteen pohjapiirustuksista. Rakentaja pidättää itsellään oikeuden tehdä talotekniikasta johtuvia koteloiteja ja kattojen vähäisiä alaslaskuja, joita ei ole esitetty pohjakuvissa. Esitteen 3D-visualisointikuvat ovat taiteilijan näkemyksiä kohteesta, eivätkä välttämättä vastaa kaikkien yksityiskohtien osalta toteutuvaa kohdetta.

# Teemme uusia mukavuusalueita

Pohjola Rakennus Oy Suomi on kotimainen perheyrius, joka on luonut mukavuusalueita Pohjolan elosuhteisiin jo yli 30 vuotta. Suunnittelemme ja rakennamme vuosittain lähes 3 000 kotia, joita yhdistävät hyvä sijainti, toimiva pohjaratkaisu ja laadukkaat materiaalit. Olemme yksi Suomen suurimmista rakennusalan yrityksistä ja työllistämme yli 3 000 ammattilaista, joista noin 300 on omaa henkilökuntaa. Kun haluat löytää oman mukavuusalueesi, voit luottaa meihin.



Pohjola Rakennus Oy Suomi  
Simonkatu 9, 00100 Helsinki  
020 7759 630  
kodit.uusimaa@pohjolarakennus.fi  
pohjolarakennus.fi  
helsinginhellikki.fi

