

ASUNTO OY JYVÄSKYLÄN

# Puistololan Tornii



SISÄLTÄÄ KODIN  
SISÄLTÄÄ KODIN



Myyntiesite

Kalevankatu 8, 40100 Jyväskylä

# Keskustan uusi siluetti

Jyväskylän kaupungin siluetti saa näyttävän maamerkin. Uuden keskustahankkeen myötä Puistolan kaupunginosaan Kalevankadulle kohoaa moderni ja ekologinen, 16-kerroksinen Puistolan Torni. Valmistuessaan keskustan korkein asuinrakennus avaa asukkailleen näkymiä niin Jyväsjärven, Harjun, keskustan kuin Tourujoen suuntaan. Yläkerroksissa maailma on ihan omansa, eikä alapuolelle avautuvan keskustan vilinästä ole tietoakaan.

Tervetuloa Jyväskylän uuden ajan tornikoteihin!



Visualisointikuvassa taiteilijan näkemys 16. kerroksen 133.0 m<sup>2</sup> kodista.



Visualisointikuvassa taiteilijan näkemys  
Puistolan Tornin korttelista.

## Koti keskustan kattojen yllä

Jyväskylän kantakaupunkiin nouseva 16-kerroksinen Asunto Oy Jyväskylän Puistolan Torni tarjoaa kaivattuja kaupunkikoteja kattojen yllä. Vaihtoehtoja riittää niin pariskunnille, lapsiperheille kuin yksin asuvalle, eivätkä sijainti tai näkymät voisi olla paremmat! Puistolaan nousee lisäksi 12-kerroksinen tornitalo sekä 8-kerroksinen matalampi asuintalo, luoden keskusta-alueelle modernia asuntokantaa. Kolmen talon kokonaisuus sijaitsee Kolmikulmaa vastapäätä.

Uuden ajan asumista edustava Puistolan Torni on valoisa, A-energialuokan asuintalo, jonka kaunis, tiilipintainen

julkisivu nousee ylväänä korkeuksiin. Ekologiseen tornitalon katolle asennetaan aurinkopaneelit. Arjen ja vilinän yläpuolella, hyvien liikenneyhteyksien ja palvelujen ääreltä löytyy rauhallinen ja korkeatasoinen kotipesä, josta on helppo lähteä yhtä lailla matkalle, mökille, töihin kuin asioille. Puistolan Tornissa asuminen on helppoa – mukavuus on huomioitu jopa pääsisääkäynnissä, jonka voi avata Bluetooth-yhteyden ansiosta myös puhelimella.

Tornitalon kerroksissa liikkuminen käy nopeasti kahden tilavan hissien ansiosta. Kaikissa asunnoissa on lattialämmitys

ja -viilennys sekä pintamateriaalit parhaimmasta päästä. Kaksioissa ja muissa isommissa kodeissa on oma sauna, ja suuret ikkunat sekä parvekkeet tuovat maisemat kotiin – kävelykadun tunnelmista aina Jyväsjärven rauhaan.

Kolmannesta kerroksesta pääsee hulpealle aikuisen makuun suunnitellulle kattopihalle, jossa on niin kuntolaitteita, viljelylaitteita kuin oleskelupaikkoja. Naapuruston yhteisellä pihalla on lisää oleskelupaikkoja, leikkipaikka perheen pienimmille ja grilli.

Puistolan Tornista on sijainnin ansiosta helppo lähteä liikkeelle jalan tai pyörällä, ja asukkaiden käytössä on myös yhteiskäyttöauto. Asuntokohtaiset irtaimistovarastot sijaitsevat kellarikerroksessa. Pyörävarastot ovat sisätiloissa maantasossa, jossa on myös liiketilaa. Pyörävaraston automaattiovi aukeaa sisätiloissa kätevästi kyynärpainalluksella. Autopaikkoja myydään erillisinä osakkeina, ja maanalaiseen parkkihalliin pääsee hissillä.

Tontti on valinnainen vuokratontti, jonka oma osuus on lunastettavissa.



Visualisointikuvassa taiteilijan näkemys 16. kerroksen 81.0 m<sup>2</sup> kodista.

**Tornitalossa on 16  
kerrosta ja 84 kotia**

## Sisällysluettelo

01 Alkusanat	s. 2
02 Taloyhtiö	s. 6
03 Huoneistot	s. 8
04 Asuinalue	s. 16
05 Rakennustapaselostus	s. 22
06 Asemapiirros	s. 24
07 Autopaikat	s. 25
08 Julkisivut	s. 26
09 Kerrospohjat	s. 28
10 Huoneistojen pohjakuvat	s. 46
11 Piirustusmerkkien selitykset	s. 89



Visualisointikuvassa taiteilijan näkemys Puistolän Tornin kattoterassilta.

#### HUONEISTOJAKAUMA

1h + kt	24.5 m <sup>2</sup>	1 kpl
1h + kt	28.0 m <sup>2</sup>	15 kpl
1h + kt	28.5 m <sup>2</sup>	6 kpl
1h + kt	29.0 m <sup>2</sup>	1 kpl
1h + kt	30.5 m <sup>2</sup>	3 kpl
1h + kt + th + s	50.0 m <sup>2</sup>	1 kpl
2h + kt + s	40.0 m <sup>2</sup>	1 kpl
2h + kt + s	40.5 m <sup>2</sup>	5 kpl
2h + kt + s	41.0 m <sup>2</sup>	6 kpl
2h + kt + s	42.0 m <sup>2</sup>	1 kpl
2h + kt + s	44.0 m <sup>2</sup>	2 kpl
2h + kt + s	44.5 m <sup>2</sup>	1 kpl
2h + kt + s	45.0 m <sup>2</sup>	3 kpl
2h + kt + s	50.0 m <sup>2</sup>	7 kpl
2-3h + kt + s	70.5 m <sup>2</sup>	7 kpl
3h + kt + s	75.5 m <sup>2</sup>	6 kpl
3h + kt + s	81.0 m <sup>2</sup>	8 kpl
3h + kt + s	88.0 m <sup>2</sup>	2 kpl
4h + kt + s	102.5 m <sup>2</sup>	6 kpl
4-5h + kt + s	133.0 m <sup>2</sup>	2 kpl
<b>Yhteensä</b>		<b>84 kpl</b>

**Huikeat maisemat  
keskustan kattojen  
yllä**

Visualisointikuvassa taiteilijan näkemys 41.0 m<sup>2</sup> kodista.





## Puistolan Torninostaa mukavuuden uusiin korkeuksiin

### Puistolan Tornin mukavuusalueet

Puistolan Tornin on valmistuessaan paitsi arkkitehtonisesti tyylikäs myös keskustan korkein asuinrakennus. 16 kerrosta tarjoaa koteja moneen elämäntilanteeseen. 84 tilavan kodin keskipinta-ala on 54.6 m<sup>2</sup>. Näkymät ovat kodista riippuen aivan omaa luokkaansa: pitkälle kattojen yli mm. järvelle ja keskustaan, kävelykadulle ja Harjulle. Arvokas julkisivu tuo kehittyvän Jyväskylän siluettiin suurkaupungin tuntua.

Ajattoman kauniiden kotien pintamateriaalien ja sävyjen suunnittelussa oli mukana sisustussuunnittelija Annukka Mörsky. Vaalea, vastustamaton harmonia sekä kestävät pintamateriaalit hurmaavat kauneudellaan, jättäen tilaa omille sisustusunelmille. Kodit kruunaa jo suunnittelussa huomioitu valoisuus ja suuret ikkunat. Parvekkeellisissa kodeissa maisemista voi nauttia lasituksen ansiosta ympäri vuoden, ydinkeskustassa, mutta omassa rauhassa.

### Laadukasta kaupunkiasumista

A-energialuokan Puistolan Tornissa myös varustetaso on korkealuokkainen. Arjen yllisyyttä tuovat myös lattialämmitys ja -viilennys. Lisää lämpöä parvekkeelleen kaipaava voi halutessaan hankkia parvekelämmittimen. Kaikilla parvekkeilla on varaus lämmitintä varten. Ylimmän kerroksen asukkailla on kevyttakkavarauksen ansiosta mahdollisuus nauttia takan lämmöstä kotona, lisähintaisena muutostyönä.

Jyväskylän keskustan ensimmäinen korkea asuinrakennus suurine ikkunoineen on näkymiltään ainutlaatuinen. Suurissa

kodeissa on kaksi parvekettä, ja isommille parvekkeille voi halutessaan valita lisähintaan ulkoporeammeen, ja nauttia rentouttavasta kylvystä kattojen yllä. Kaksioissa ja niitä suuremmissa asunnoissa on oma sauna, ja joissakin myös kodinhoitohuone. Osassa saunoista on ikkuna; niistä suurimmassa osassa näkymät ovat ulos, ja toisissa sisälle kotiin.

Puistolan Tornin rauhalliset kodit ovat ihastuttavia sellaisenaan. Halutessasi voit viimeistellä kotisi persoonalliseksi muutostöillä – tutustu materiaaliesitteeseen, ja käänny muutostoiveissa ammattilaistemme puoleen.

Visualisointikuvassa taiteilijan näkemys 70.5 m<sup>2</sup> kodista.  
Kuvan lasiseinä on lisähintainen muutostyö.







Puistolan torni on näkymiltään ainutlaatuinen

Visualisointikuvassa taiteilijan näkemys Puistolan Tornin julkisivusta.

## Koti tornitalosta huippusijainnilla

Puistolan Tornin sijainti on vailla vertaa. Asuinalueena Jyväskylän Puistola mahdollistaa kaupunkiasumisen parhaat puolet palveluineen ja näppärine etäisyyksineen kaupungin sisällä. Kaikki keskustan ja Tourulan palvelut ovat kävelymatkan päässä. Suosittu Puistokoulu ja päiväkotit ovat ihan vieressä. Taloyhtiöiden yhteisen pihan lisäksi myös läheisessä puistossa on suuri leikkialue, ja tenniskenttä.

Puistola tarjoaa nimensä mukaisesti myös puistomaisemaa. Asuminen keskustan korkeimmassa asuinrakennuksessa mahdollistaa upeiden maisemien lisäksi vaikkapa spontaanit kahvit kävelykadun kahviloissa, illallisen läheisissä ravintoloissa, tai nopean kipaisun asioille. Liikkuminen on helppoa jalan tai pyörällä.

Puistolan kaupunginosa myötäilee Tourujokea, jonka rannalta löytyy myös kaunis luontopolku ja luonnonsuojelualue. Myös Harju näkötorneineen tarjoaa ympärivuotisen ulkoilu- ja virkistytymispaikan. Luonnon lisäksi keskustan ja Tourulan monipuoliset harrastuspaikat ovat lähellä, eikä aikaa kulu matkan-tekoon nimeksikään



Kuva: Jyväskylän kaupunki / Tero Takalo-Eskola



Kuva: Visit Jyväskylä Region / Tero Takalo-Eskola



Kuva: Visit Jyväskylä Region / Keijo Penttinen



Kuva: Visit Jyväskylä Region / Atacan Ergin

---

## Täällä on tapahtumia markkinoista musiikkifestivaaleihin

---

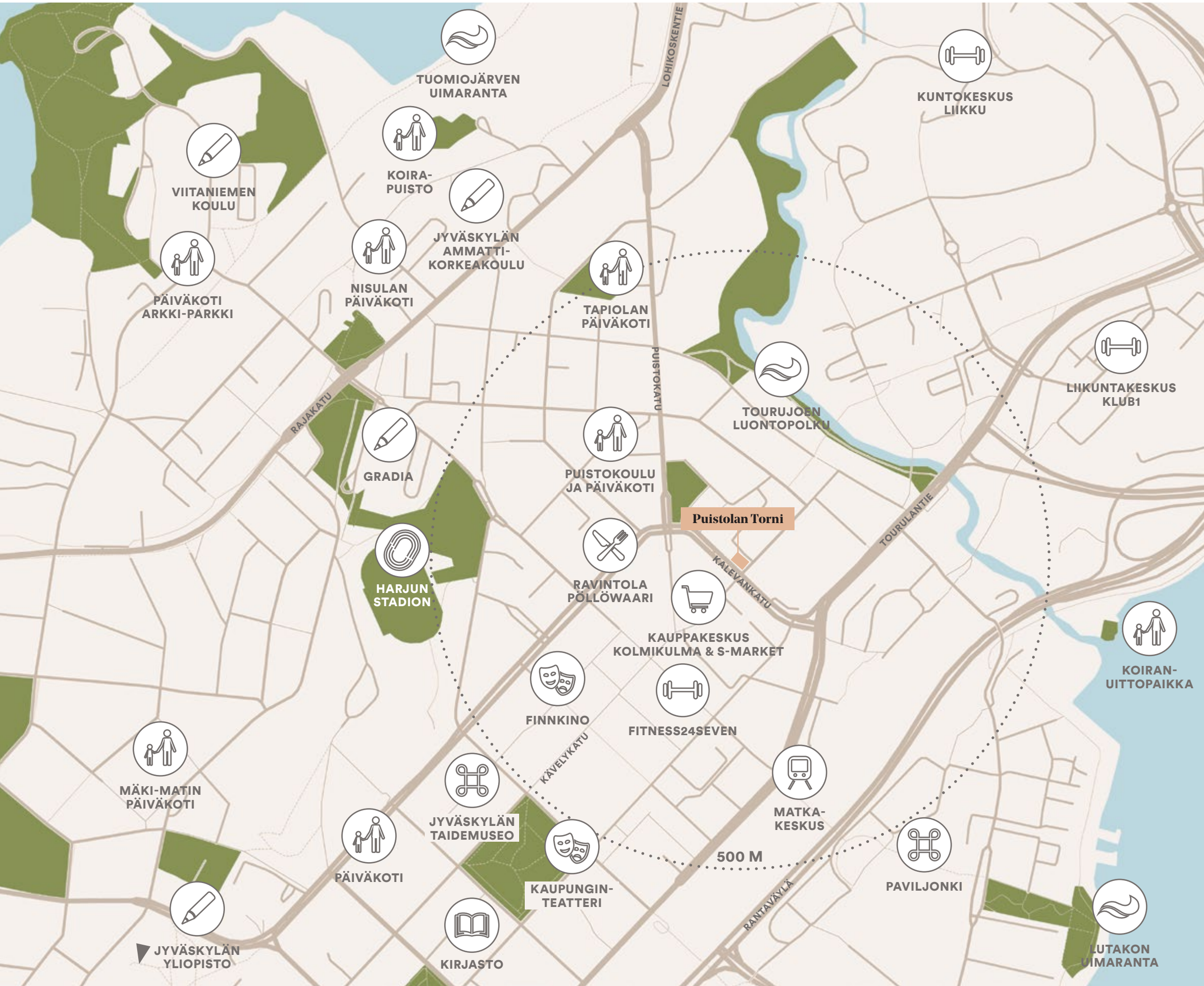


## Helppo saapua ja lähteä

Jyväskylän keskustasta on helppo lähteä joka suuntaan eri kulkuvälineillä. Keskustassa on helppo liikkua ilman autoa niin jalan, polkupyörällä kuin bussilla. Kaupungin keskusta on helppo hahmottaa – se asettuu Jyväsjärven ja Jyväskylän Harjun väliin. Keski-Suomessa liikkuminen kaupunkien ja kuntien välillä käy näppärästi vaikka asukkaiden yhteiskäyttöautolla.

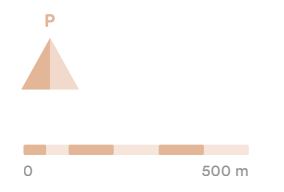
Jyväskylän seutu on tunnettu upeista järvimaisemista ja vesistöistä, ja luontoa voi ihaila vaikkapa Suomen pisimmän järven Päijänteen kanavareittejä pitkin. Liikkeelle pääsee Lutakon satamasta, jonne on Puistolantornista kävellen vain 1,5 kilometrin matka. Sataman ohitse kulkee suosittu lenkkeily- ja pyöräilyreitti Rantaraitti.

# Jyväskylä



## ETÄISYYKSIÄ (arvio)

Kauppakeskus Kolmikulma	25 m	🚶	1 min
S-market Kolmikulma	50 m	🚶	2 min
Ravintola Pöllöwaari	190 m	🚶	2 min
Puistokoulu	240 m	🚶	3 min
Puistokadun päiväkotikoulu	240 m	🚶	3 min
Kävelykatu	300 m	🚶	4 min
Matkakeskus	500 m	🚶	6 min
Finnkino	500 m	🚶	6 min
Tourujoen luontopolku	600 m	🚶	8 min
Jyväskylän taidemuseo	650 m	🚶	9 min
Jyväskylän kaupunginteatteri	750 m	🚶	9 min
Messu- ja kongressikeskus Paviljonki	800 m	🚶	11 min
Jyväskylän Ammattikorkeakoulu	850 m	🚲	4 min
Harjun stadion	1 km	🚲	5 min
Liikuntakeskuksia, useita	n. 1 km	🚲	5 min
Kirjasto	1,3 km	🚲	6 min
Jyväskylän yliopisto	1,6 km	🚲	7 min
Tuomiojärven uimaranta	1,7 km	🚲	6 min
Sairaala Nova	3,4 km	🚗	15 min



# Rakennustapaselostus

Visualisointikuvassa taiteilijan näkemys 88.0 m<sup>2</sup> kodista.

## RAKENNUSKOHDTE:

Asunto Oy Jyväskylän Puistolantorni  
Kalevankatu 8, 40100 Jyväskylä

## YLEISTÄ

Asunto Oy Jyväskylän Puistolantorni on 16-kerroksinen asuinkerrostalo, jossa on lisäksi kellarikerros. Asunnot sijaitsevat kerroksissa 2.–16. ja niitä on yhteensä 84 kpl. Liiketila sijaitsee kadun puolella sisääntulokerroksessa.

## TONTTI

Rakennus sijaitsee Puistolantornin kaupunginosassa valinnaisella Ålandsbankenin vuokratontilla, joka on asuntokohtaisesti mahdollista lunastaa omaksi. Kiinteistötunnus on 179-3-53-20. Yhtiötä sitoo sopimus korttelin tonttien yhteisjärjestelyistä.

## KAAVOITUS

Alueella on voimassa oleva asemakaava. Lisätietoja ympäristöstä ja kaavoituksesta saa Jyväskylän kaupungilta, puh. 014 266 0108.

## RAKENTEET

Rakennus perustetaan paalutettuna betonoitujen teräspaaluun varaan. Anturat ovat teräsbetonianturoita. Alapohja on lämpöeristetty maanvarainen teräsbetonilaatta. Välipohjat tehdään pääosin elementtirakenteisina ja ne tasoitetaan pumputasotteella. Yläpohjat tehdään ontelo- tai

massiivilaatoista. Yläpohjan lämmöneristemateriaalina on puhallusvilla.

Huoneistoja rajaavat kantavat väliseinät ovat teräsbetoniseiniä. Huoneistojen sisäiset kevyet väliseinät ovat teräsrunkaisia kipsilevyseiniä. Pesuhuoneet ja saunat ovat osittain Parmarine Oy:n valmistamia märkätilaelementtejä ja osittain paikalla rakennettuja. Paikalla rakennettujen kylpyhuoneiden väliseinät ovat muurattuja. Ulkoseinät ovat pääosin ohuttilipintaisia ja osittain paikalla muurattuja tiilillä verhoituja betonielementtejä. Parvekkeiden taustaseinät ovat maalattua betonia.

Rakennuksessa on pulpettikatto, jonka vesikatteenä käytetään huopakattetta.

## IKKUNAT JA OVET

Huoneitilojen ikkunat ovat 3-lasisia, sisään aukeavia, ulkopuoleltaan alumiinipintaisia puuikkunoita. Asuntojen ikkunat varustetaan puitteiden väliin asennettavilla sälekaihtimilla. Osa ikkunoista on kiinteitä.

Ranskalaisten parvekkeiden ikkunaovet ovat 3-lasisia sisään aukeavia, ulkopuoleltaan alumiinipintaisia puuikkunoita.

Parvekeovet ovat pääosin yksilehtisiä ulosaukeavia ikkunaovia. Parvekeovet varustetaan sälekaihtimilla sisäpuolisena pinta-asennuksena. Osassa asunnoista parvekkeella on kaksiosainen sisäänpäin aukeava ikkunaovi ja osassa liukuviementti.

Kerrostaso-ovina käytetään yksilehtisiä viilupintaisia ovia. Kerrostaso-ovissa on kirjeluukut, ovisilmät, ovikellot sekä sulkeutuvat ovipumput. Asuntojen väliovet ovat tehdasvalmisteisia laakaovia. Saunojen ovet ovat kokolasiovia.

Pääsisäänkäynnin ulko-ovi on metallilasiovi. Muiden tilojen ovet ovat tehdasvalmisteisia laakaovia tai metalliovia.

## PARVEKKEET

Parvekkeet varustetaan parvekelasituksilla, sisäpuolisella vedenpoistojärjestelmällä, parvekematolla sekä kiinteällä valaisimella ja pistorasialla.

## HUONETILOJEN PÄÄLLYSTEET

tila	lattia	seinät	katto
ET	vinyyli/parketti	maalattu	maalattu
OH	vinyyli/parketti	maalattu	ruiskutas.
KT	vinyyli/parketti	maalattu	ruiskutas.
MH	vinyyli/parketti	maalattu	ruiskutas.
VH	vinyyli/parketti	maalattu	maalattu
PH	laatoitettu	laatoitettu	paneeli
Sauna	laatoitettu	paneeli	paneeli
WC	laatoitettu	maalattu	paneeli
KHH	laatoitettu	laatoitettu	paneeli

## KALUSTEET JA LAITTEET

Kiinteät kalusteet ovat tehdasvalmisteisia standardikalusteita, joiden ovet ovat MDF-, melamiini- tai liukuovia. Keittiöiden vetolaatikot ja ovet on varustettu hidastimilla. Keittiöiden altaat ovat 1-altaisia komposiittialtaita.

## VAKIOVARUSTEISIIN KUULUVAT:

- 60 cm kalusteuni, induktiokeitto- ja ulosvedettävä liesikupu
- Jääpakkastinkaappi-yhdistelmä tai kaksi erillistä kylmäkonetta
- Integroitu astianpesukone leveys 60 cm/45 cm
- Integroitu mikroaaltouuni
- Saunassa sähkökiuas
- PH:ssa / WC:ssä pistorasialla varustettu valaisinpeilikkaappi sekä allaskaappi.

Asuntojen märkätiloissa on liitos- ja tilavarukset pyykinpesukoneelle ja kuivausrummulle.

Kohde toteutetaan erillisen materiaalisitteen mukaan.

## TALOTEKNIikka

Koneellinen tulo- ja poistoilmavaihtojärjestelmä, lämmöntalteenotolla. Ilmanvaihto on 2.–8. kerroksissa keskitetty ja kerroksissa 9.–16. huoneisto-kohtainen. Yleiset tilat ja liiketilat toimivat omilla koneilla.

Lämmityksenä kaukolämpö, lämmönluovutus asunnoissa termostattiohjatuilla vesikiertoisella lattialämmityksellä, pesuhuoneissa on sähköinen mukavuuslattialämmitys. Viilennysmuotona kesäaikana toimiva lattialiivitys.

Huoneisto-kohtainen kylmän ja lämpimän veden mittaus on etäluettava.

Rakennus on varustettu automaattisella sammutuslaitteistolla.

Kohde on suunniteltu energialuokkaan A<sub>2018</sub>\*

## SÄHKÖJÄRJESTELMÄT

Kiinteistö liitetään Elisan kaapeli-TV-järjestelmään ja varustetaan laajakaistan mahdollistavalla yleiskaapeloinnilla. Laajakaistan nopeus on vakiona 10M.

Huoneistot varustetaan sähköverkkoon liitetyillä, patterivarmistetuilla palovaroittimilla. Kiinteistöön asennetaan ovipuhelinjärjestelmä. Sisääntulon yhteydessä on sähköinen infotaulu.

## YHTIÖLLE KUULUVAT TILAT

Ulkoiluvälinevarastot, pyörävarastot, lastenvaunuvarastot, tekniset tilat, siivouskomero, väestönsuoja ja asuntokohtaiset irtaimistovarastot (puu-/verkkorakenteiset 1kpl/asunto).

## PORTAAT JA HISSIT

Kierreportaat mosaiikkipintaisia, porraskäytävät dB-lattiamatolla, pääsisäänkäyntikerroksessa laatta. Rakennuksessa on kaksi hissiä.

## PIHA-ALUE JA PAIKOITUS

Piha-alueet tehdään erillisen suunnitelman mukaan. Sisäpihalla sijaitseva leikki- ja oleskelualue sekä jätteiden syväkeräysastiat ovat yhteisjärjestelyssä sovitusti myös viereisten tonttien käytössä. Matalan rakennuksen katolla oleva kattopiha on vain Yhtiön käytössä.

Yhtiölle rakennetaan osakkeina myytäviä autopaikkoja 9 kappaletta. Kaikki nämä autopaikat varustetaan sähköauton latausmahdollisuudella.

Lisäksi yhtiön välittömään hallintaan jääviä autopaikkoja on yhteisjärjestelysopimuksen mukaisesti korttelin piha-alueella. Korttelin tonttien yhteiskäyttöauto sijoitetaan piha-alueelle.

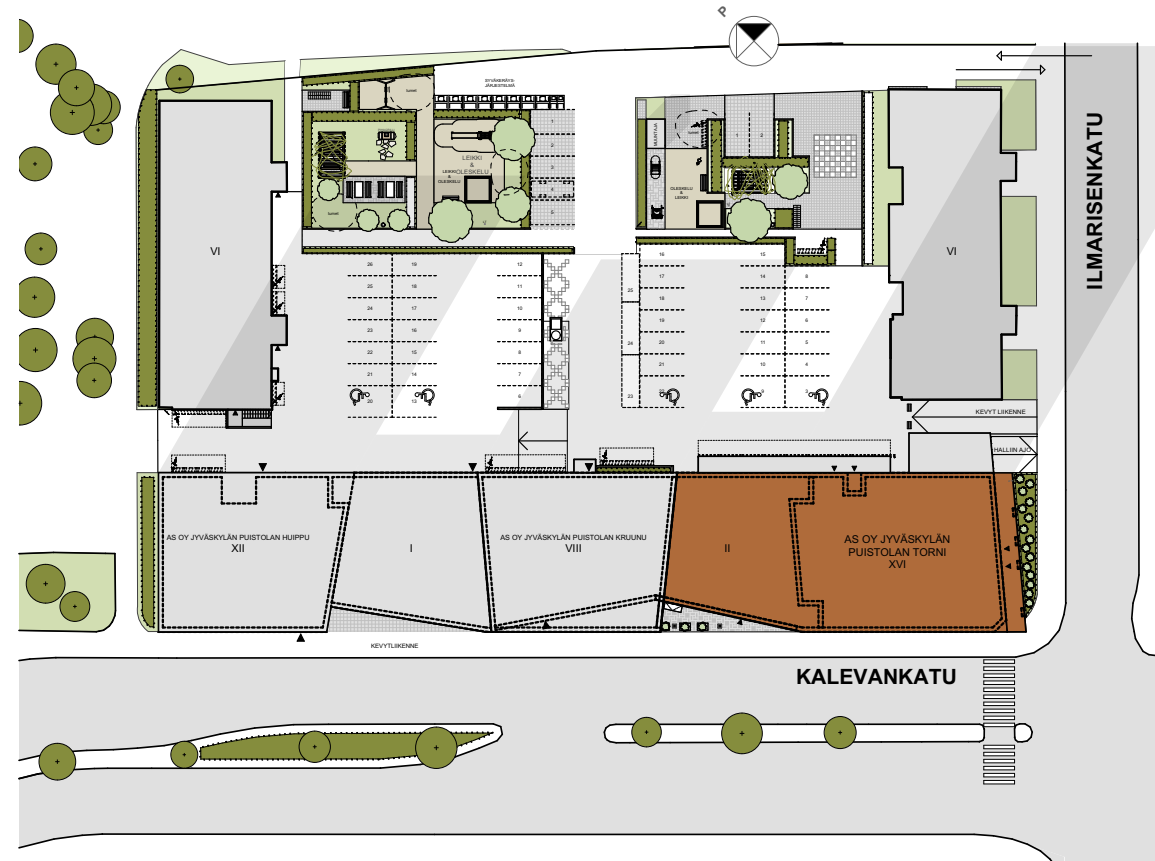
## HUOMAUTUS

Rakennusmääräysten edellyttämistä talon ulkovaipan rakennepaksuuksista ja käytetyistä rakennusmateriaaleista johtuen emme voi taata matkapuhelinverkon täyttä kuuluvuutta sisätiloissa. Rakennuksen ikkunoihin asennettavilla vahvistimilla on pyritty mahdollisimman hyvään kuuluvuuteen.

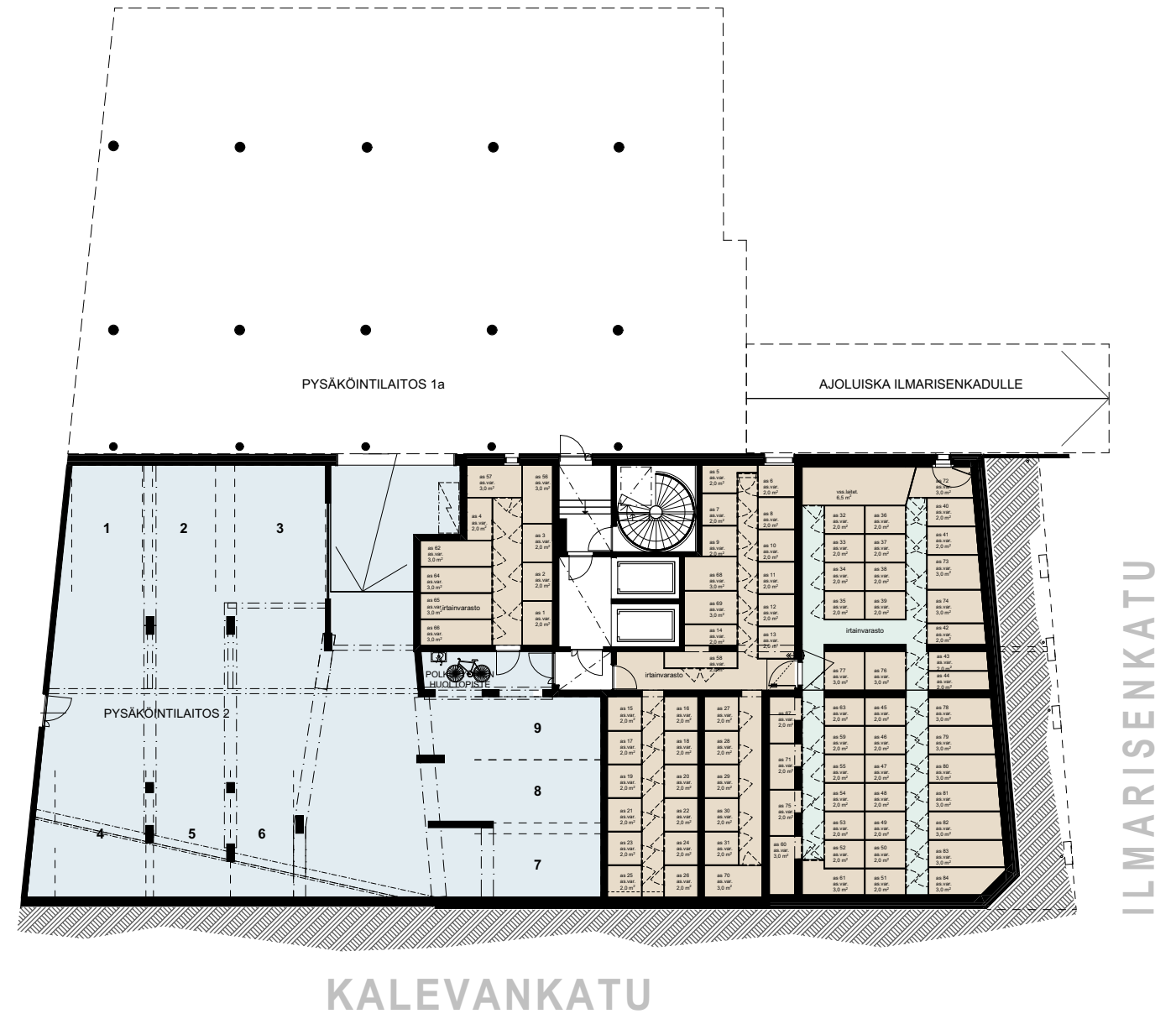
Tämä rakennustapaselostus on ohjeellinen ja perustuu sen laatimisajankohdan suunnitelmiin. Rakentaja pidättää oikeuden vähäisiin muutoksiin, jotka eivät oleellisesti poikkea tämän selosteen tiedoista. Yksityiskohdissa toteutus voi poiketa esitteen tiedoista.

# Asemapiirros

# 06



Perustuu suunnitteluhetken tilanteeseen 15.6.2022, oikeus vähäisiin muutoksiin pidätetään.



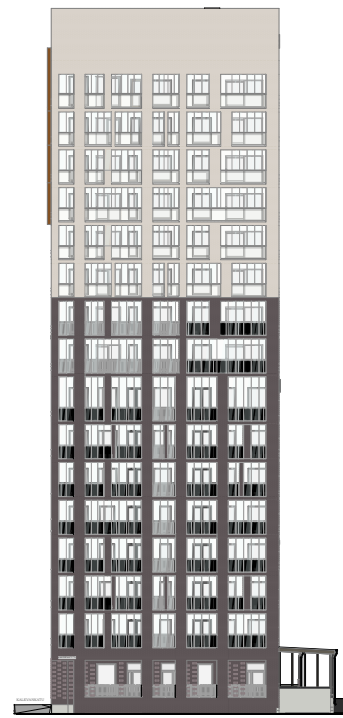
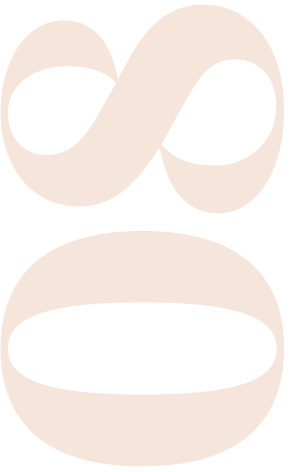
## Autopaikat

Puistolan Tornilla on yhdeksän autohalliosaketta, joihin tulee nopea sähköauton latausmahdollisuus.

Näiden lisäksi Puistolan Tornin osakkeenomistajille on varattu mahdollisuus ostaa viereisen taloyhtiön peruskorjattavasta parkkihallista autopaikkaosake, joita on yhteensä 20 kappaletta (yllä olevaan kuvaan merkitty ”pysäköintihalli 1”). Autohallista on suora yhteys Puistolan Tornin rappuun ja hisseihin. Autohallipaikat on varattu ensisijaisesti isoille asunnoille.

Asukkaiden käytössä on myös yhteiskäyttöauto, yksi liikuntaesteiselle osoitettu paikka ja kaksi vieraspaikkaa.

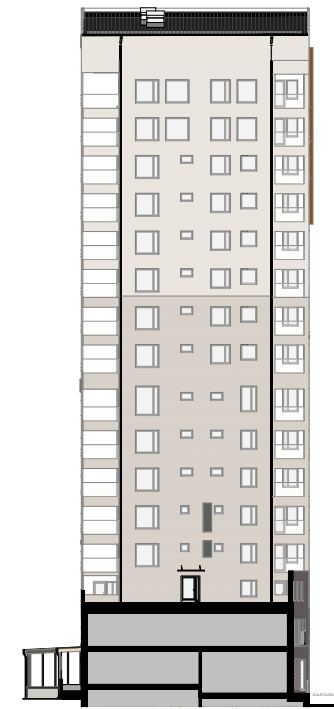
Perustuu suunnitteluhetken tilanteeseen 15.6.2022, oikeus vähäisiin muutoksiin pidätetään.



**Ilmarisenkadulle,  
kaakkoon**



**Kalevankadulle,  
lounaaseen**

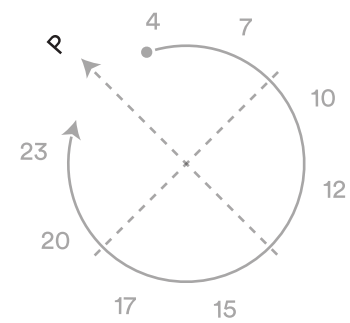
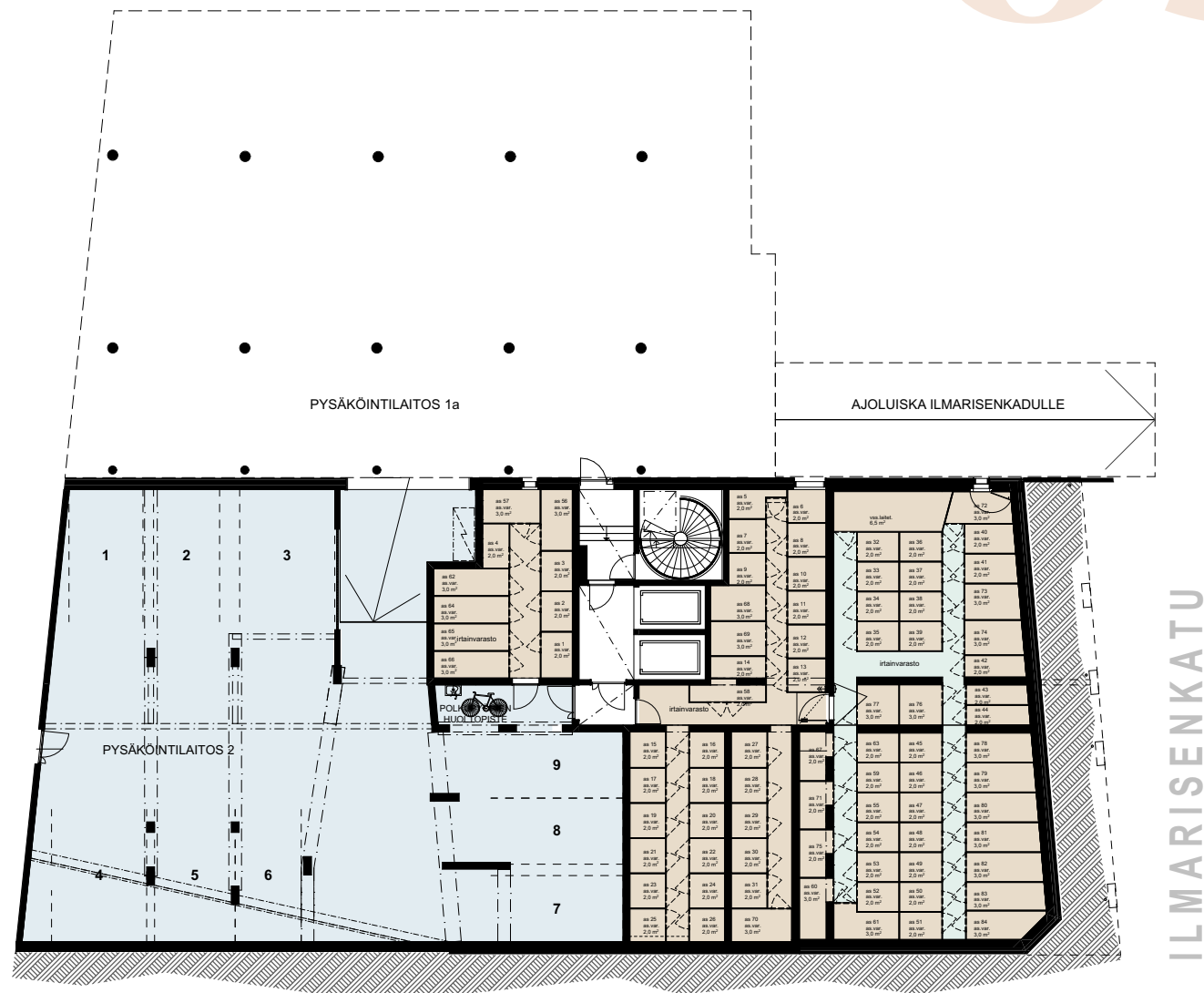


**Luoteeseen**



**Sisäpihalle,  
koilliseen**

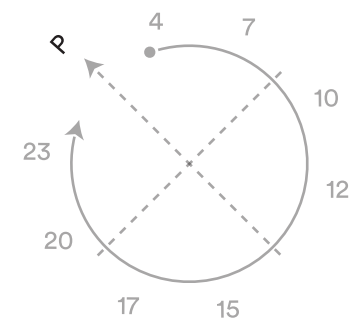
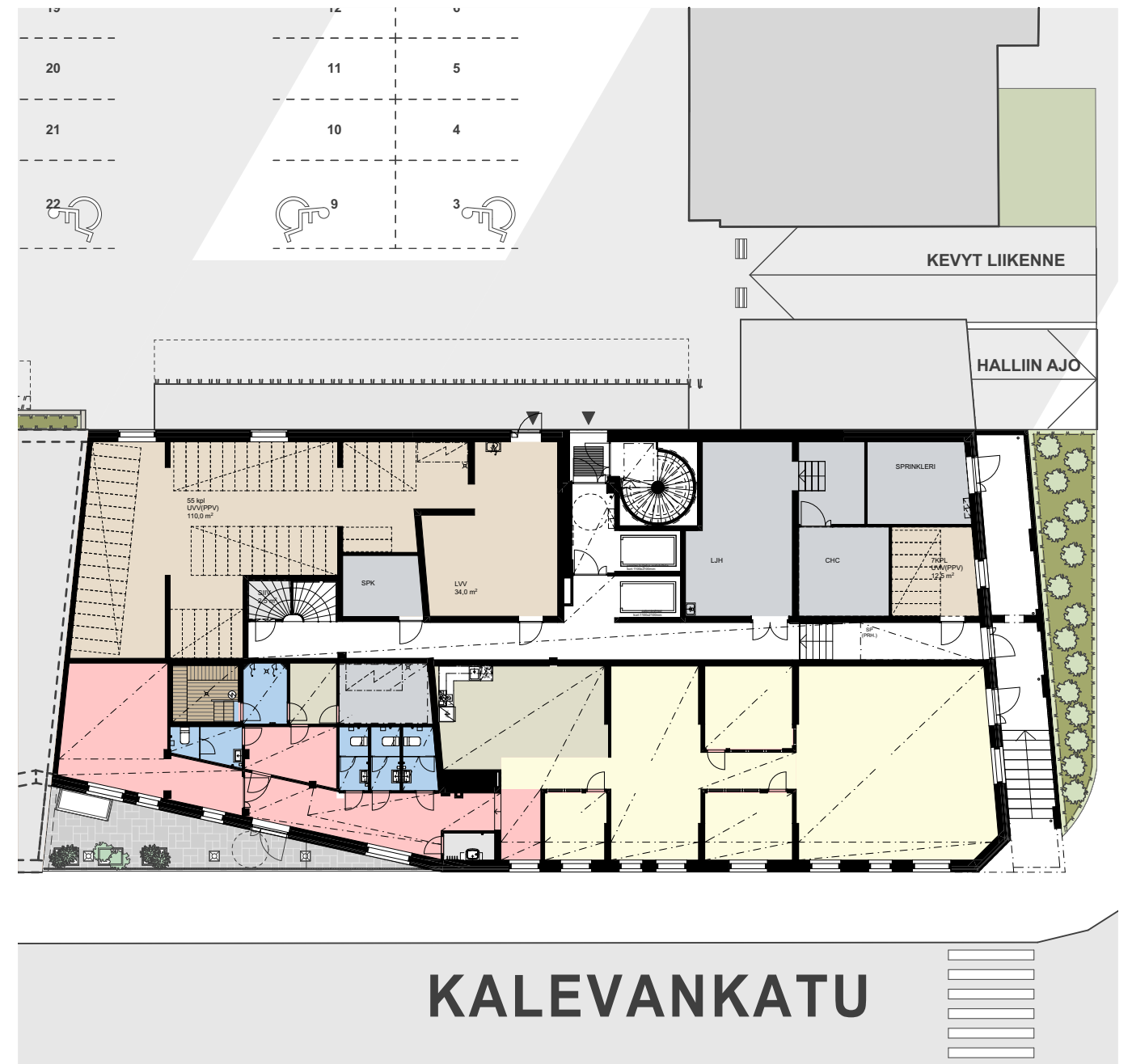
# 09



Kesäkuun auringonkierto (suuntaa-antava)

## Kerros K

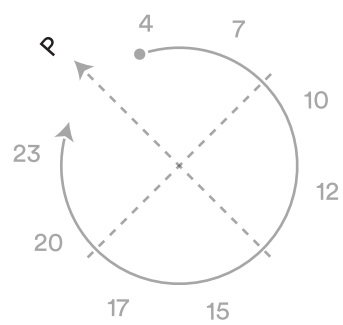
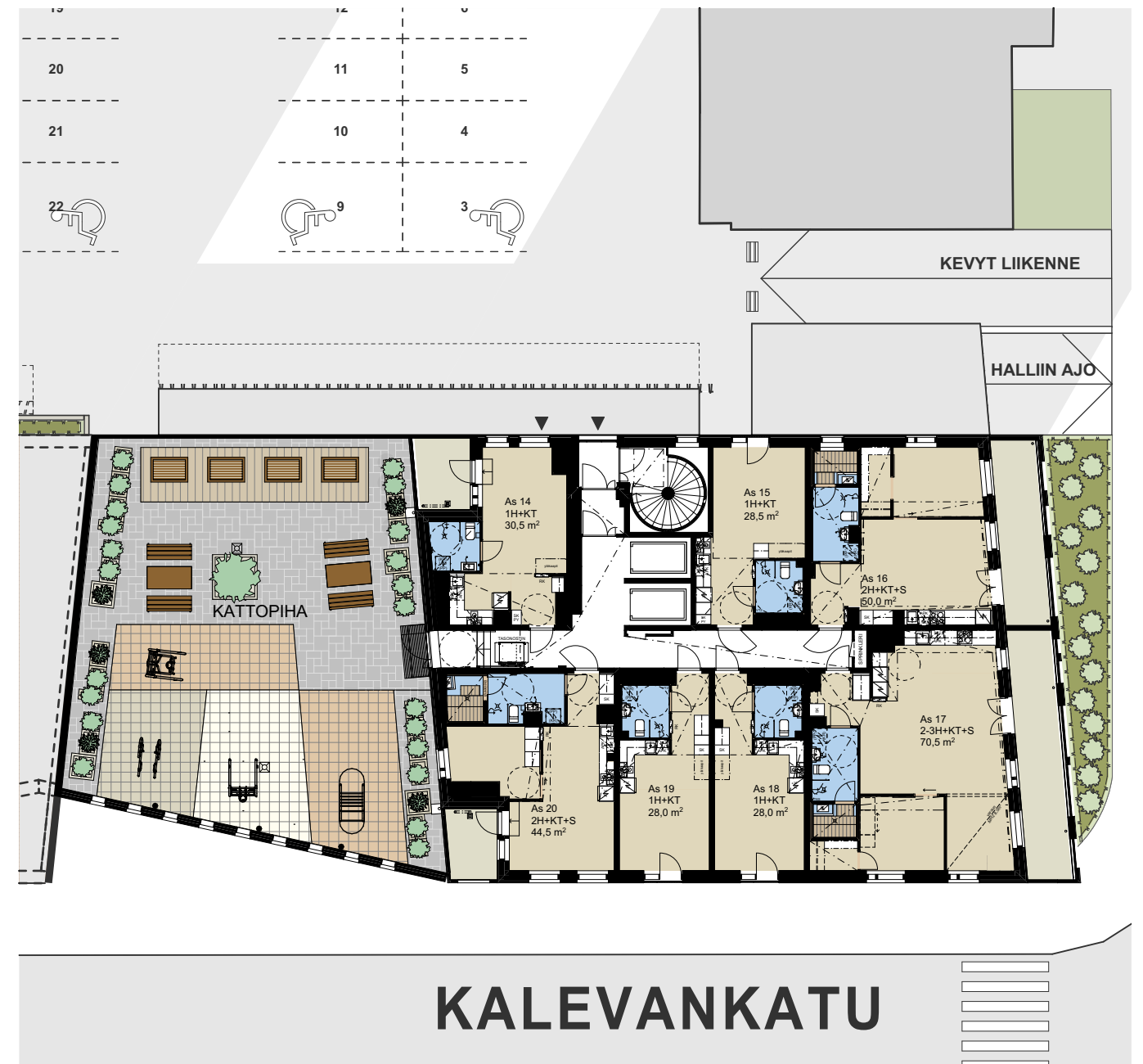
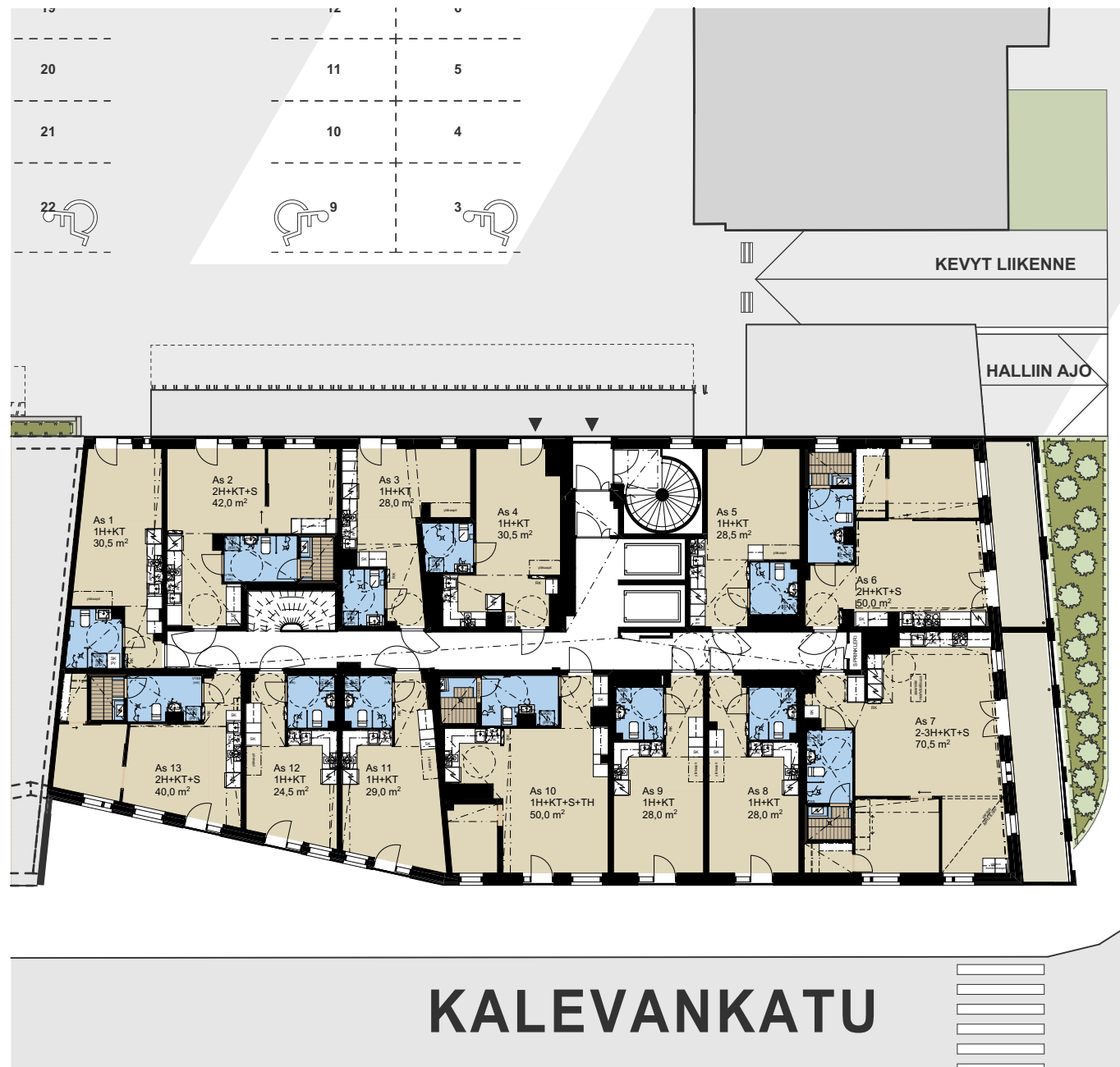
Huoneistot voivat poiketa yksityiskohdiltaan myyntiesitteen pohjapiirustuksista. Rakentaja pidättää itsellään oikeuden tehdä talotekniikasta johtuvia koteloineja ja kattojen vähäisiä alaslaskuja, joita ei ole esitetty pohjakuvissa. Esitteen 3D-kuvat ovat taiteilijan näkemyksiä kohteesta, eivätkä välttämättä vastaa kaikkien yksityiskohtien osalta toteutuvaa kohdetta.



Kesäkuun auringonkierto (suuntaa-antava)

## Kerros 01

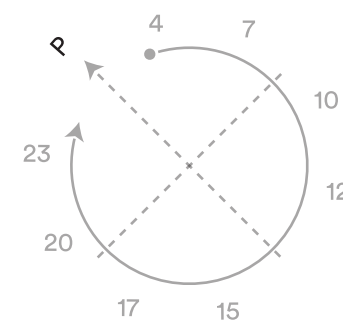
Perustuu suunnitteluhetken tilanteeseen 15.6.2022, oikeus vähäisiin muutoksiin pidätetään.



Kesäkuun auringonkierto (suuntaa-antava)

Kerros  
**02**

Huoneistot voivat poiketa yksityiskohdiltaan myyntiesitteen pohjapiirustuksista. Rakentaja pidättää itsellään oikeuden tehdä talotekniikasta johtuvia koteloineja ja kattojen vähäisiä alaslaskuja, joita ei ole esitetty pohjakuvissa. Esitteen 3D-kuvat ovat taiteilijan näkemyksiä kohteesta, eivätkä välttämättä vastaa kaikkien yksityiskohtien osalta toteutuvaa kohdetta.

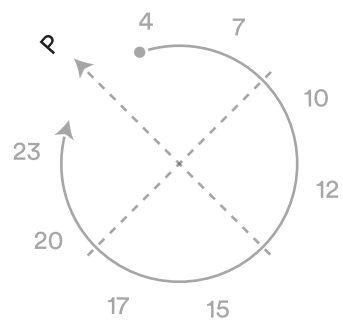


Kesäkuun auringonkierto (suuntaa-antava)

Kerros  
**03**

Perustuu suunnitteluhetken tilanteeseen 15.6.2022, oikeus vähäisiin muutoksiin pidätetään.

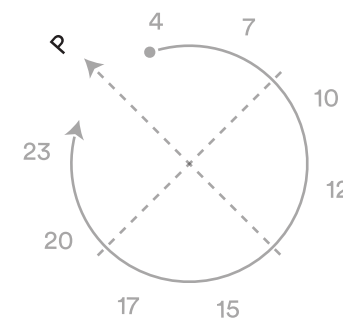




Kesäkuun auringonkierto (suuntaa-antava)

# Kerros 04

Huoneistot voivat poiketa yksityiskohdiltaan myyntiesitteen pohjapiirustuksista. Rakentaja pidättää itsellään oikeuden tehdä talotekniikasta johtuvia koteloineja ja kattojen vähäisiä alaslaskuja, joita ei ole esitetty pohjakuvissa. Esitteen 3D-kuvat ovat taiteilijan näkemyksiä kohteesta, eivätkä välttämättä vastaa kaikkien yksityiskohtien osalta toteutuvaa kohdetta.



Kesäkuun auringonkierto (suuntaa-antava)

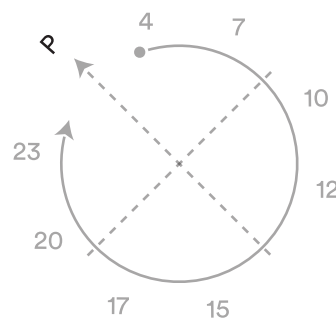
# Kerros 05

Perustuu suunnitteluhetken tilanteeseen 15.6.2022, oikeus vähäisiin muutoksiin pidetään.



Kerros

06

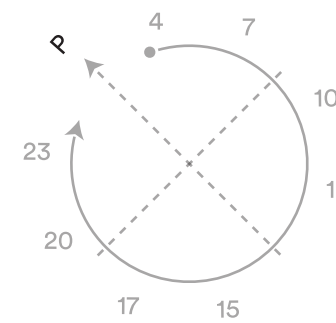


Kesäkuun auringonkierto (suuntaa-antava)

Huoneistot voivat poiketa yksityiskohdiltaan myyntiesitteen pohjapiirustuksista. Rakentaja pidättää itsellään oikeuden tehdä talotekniikasta johtuvia koteloitajeja ja kattojen vähäisiä alaslaskuja, joita ei ole esitetty pohjakuvissa. Esitteen 3D-kuvat ovat taiteilijan näkemyksiä kohteesta, eivätkä välttämättä vastaa kaikkien yksityiskohtien osalta toteutuvaa kohdetta.

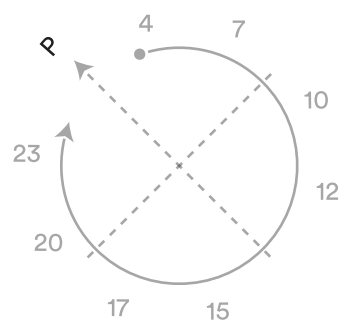
Kerros

07



Kesäkuun auringonkierto (suuntaa-antava)

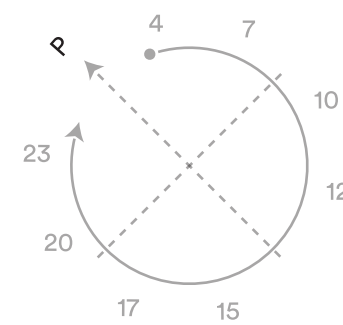
Perustuu suunnitteluhetken tilanteeseen 15.6.2022, oikeus vähäisiin muutoksiin pidätetään.



Kesäkuun auringonkierto (suuntaa-antava)

# Kerros 08

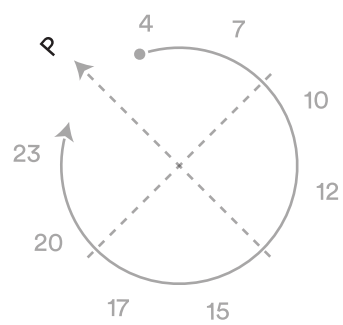
Huoneistot voivat poiketa yksityiskohdiltaan myyntiesitteen pohjapiirustuksista. Rakentaja pidättää itsellään oikeuden tehdä talotekniikasta johtuvia koteloineja ja kattojen vähäisiä alaslaskuja, joita ei ole esitetty pohjakuvissa. Esitteen 3D-kuvat ovat taiteilijan näkemyksiä kohteesta, eivätkä välttämättä vastaa kaikkien yksityiskohtien osalta toteutuvaa kohdetta.



Kesäkuun auringonkierto (suuntaa-antava)

# Kerros 09

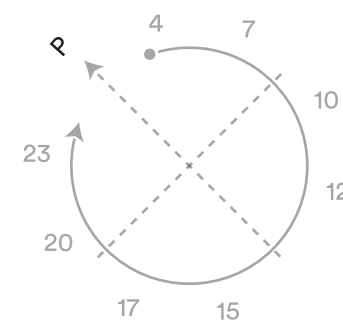
Perustuu suunnitteluhetken tilanteeseen 15.6.2022, oikeus vähäisiin muutoksiin pidätetään.



Kesäkuun auringonkierto (suuntaa-antava)

## Kerros 10

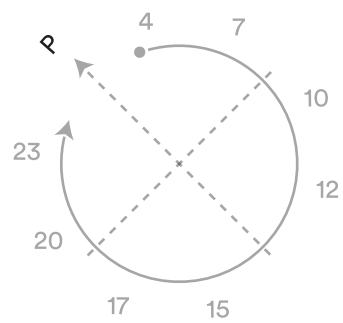
Huoneistot voivat poiketa yksityiskohdiltaan myyntiesitteen pohjapiirustuksista. Rakentaja pidättää itsellään oikeuden tehdä talotekniikasta johtuvia koteloineja ja kattojen vähäisiä alasaskuja, joita ei ole esitetty pohjakuvissa. Esitteen 3D-kuvat ovat taiteilijan näkemyksiä kohteesta, eivätkä välttämättä vastaa kaikkien yksityiskohtien osalta toteutuvaa kohdetta.



Kesäkuun auringonkierto (suuntaa-antava)

## Kerros 11

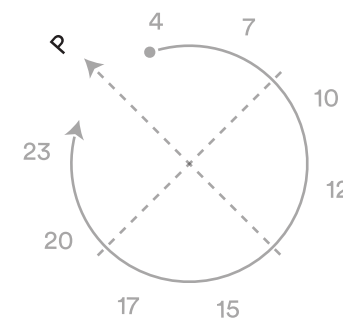
Perustuu suunnitteluhetken tilanteeseen 15.6.2022, oikeus vähäisiin muutoksiin pidätetään.



Kesäkuun auringonkierto (suuntaa-antava)

Kerros  
**12**

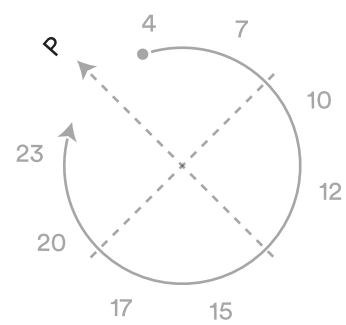
Huoneistot voivat poiketa yksityiskohdiltaan myyntiesitteen pohjapiirustuksista. Rakentaja pidättää itsellään oikeuden tehdä talotekniikasta johtuvia koteloineja ja kattojen vähäisiä alasaskuja, joita ei ole esitetty pohjakuvissa. Esitteen 3D-kuvat ovat taiteilijan näkemyksiä kohteesta, eivätkä välttämättä vastaa kaikkien yksityiskohtien osalta toteutuvaa kohdetta.



Kesäkuun auringonkierto (suuntaa-antava)

Kerros  
**13**

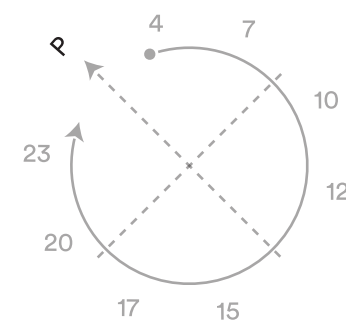
Perustuu suunnitteluhetken tilanteeseen 15.6.2022, oikeus vähäisiin muutoksiin pidätetään.



Kesäkuun auringonkierto (suuntaa-antava)

Kerros  
**14**

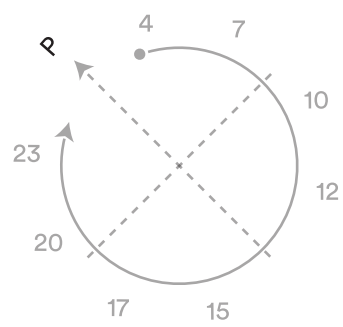
Huoneistot voivat poiketa yksityiskohdiltaan myyntiesitteen pohjapiirustuksista. Rakentaja pidättää itsellään oikeuden tehdä talotekniikasta johtuvia koteloineja ja kattojen vähäisiä alasaskuja, joita ei ole esitetty pohjakuvissa. Esitteen 3D-kuvat ovat taiteilijan näkemyksiä kohteesta, eivätkä välttämättä vastaa kaikkien yksityiskohtien osalta toteutuvaa kohdetta.



Kesäkuun auringonkierto (suuntaa-antava)

Kerros  
**15**

Perustuu suunnitteluhetken tilanteeseen 15.6.2022, oikeus vähäisiin muutoksiin pidätetään.



Kesäkuun auringonkierto (suuntaa-antava)

## Kerros 16

Huoneistot voivat poiketa yksityiskohdiltaan myyntiesitteen pohjapiirustuksista. Rakentaja pidättää itsellään oikeuden tehdä talotekniikasta johtuvia koteloineja ja kattojen vähäisiä alaslaskuja, joita ei ole esitetty pohjakuvissa. Esitteen 3D-kuvat ovat taiteilijan näkemyksiä kohteesta, eivätkä välttämättä vastaa kaikkien yksityiskohtien osalta toteutuvaa kohdetta.

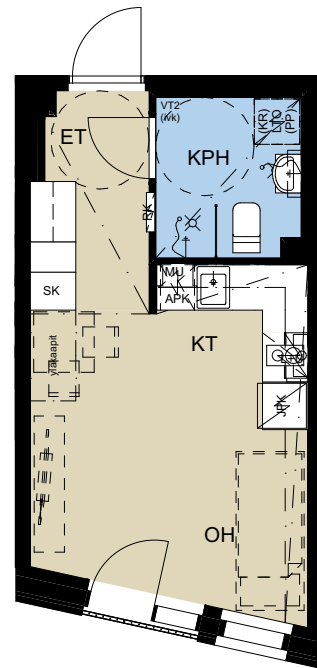


Visualisointikuvassa taiteilijan näkemys 16. kerroksen 133.0 m<sup>2</sup> kodista.

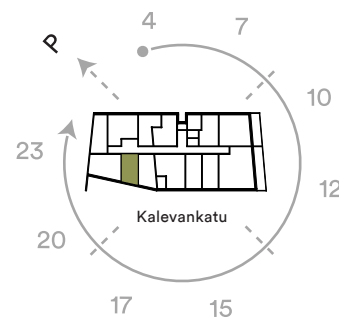
24.5 m<sup>2</sup>

1h + kt

**Kompakti yksiö  
ranskalaisella  
parvekkeella, kiva  
keittotilakulmaus**



ar. 150



Mittakaava 1:100 (suuntaa-antava)  
0 1 2 3 4 5 m

Huoneistot voivat poiketa yksityiskohdiltaan myyntiesitteen pohjapiirustuksista. Rakentaja pidättää itsellään oikeuden tehdä talotekniikasta johtuvia koteloiteja ja kattojen vähäisiä alaslaskuja, joita ei ole esitetty pohjakuvissa. Esitteen 3D-kuvat ovat taiteilijan näkemyksiä kohteesta, eivätkä välttämättä vastaa kaikkien yksityiskohtien osalta toteutuvaa kohdetta.

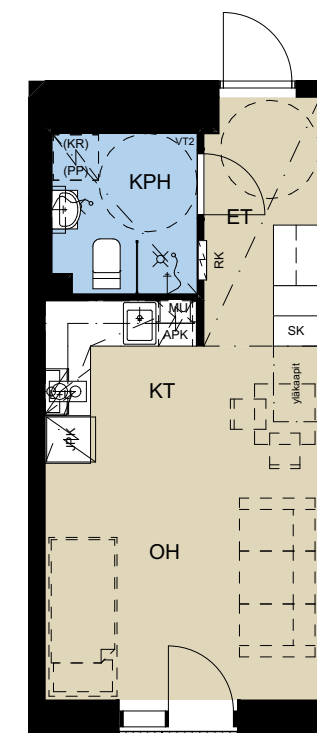
As 12

2. kerros

28.0 m<sup>2</sup>

1h + kt

**Yksiö, jossa kiva  
keittotilakulmaus  
ja ranskalainen  
parveke**



As 9

2. kerros

As 26

4. kerros

As 40

6. kerros

As 19

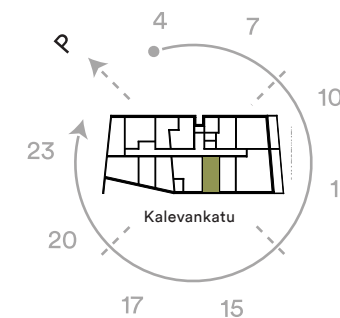
3. kerros

As 33

5. kerros

As 47

7. kerros



Mittakaava 1:100 (suuntaa-antava)  
0 1 2 3 4 5 m

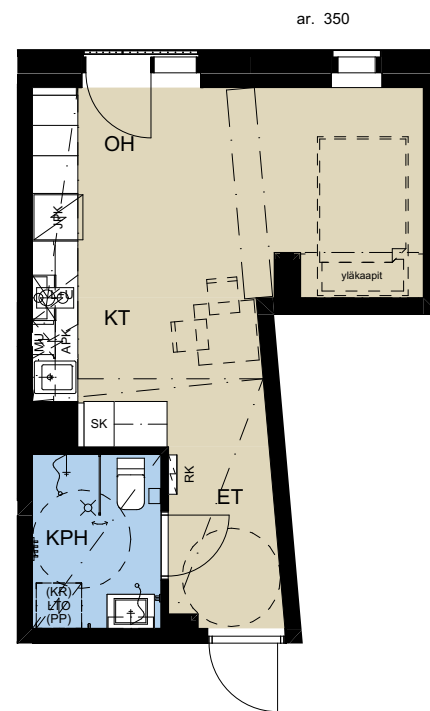
Perustuu suunnitteluhetken tilanteeseen 15.6.2022, oikeus vähäisiin muutoksiin pidätetään.



28.0 m<sup>2</sup>

1h + kt

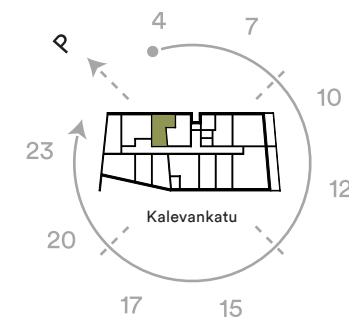
**Yksiö, jossa sopiva nurkkaus nukkumiseen ja ranskalainen parveke sisäpihalle**



ar. 350

As 3

2. kerros



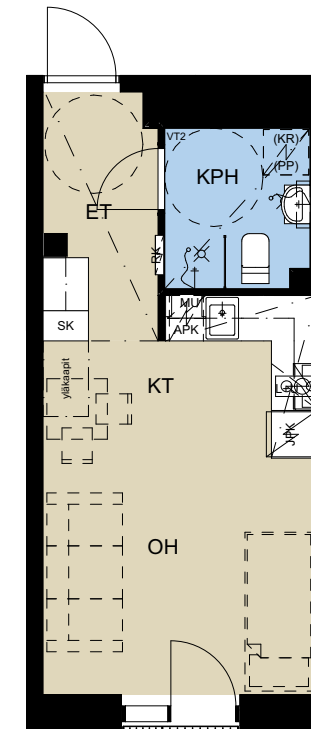
Mittakaava 1:100 (suuntaa-antava)  
0 1 2 3 4 5 m

Huoneistot voivat poiketa yksityiskohdiltaan myyntiesitteen pohjapiirustuksista. Rakentaja pidättää itsellään oikeuden tehdä talotekniikasta johtuvia kotelointeja ja kattojen vähäisiä alaslaskuja, joita ei ole esitetty pohjakuvissa. Esitteen 3D-kuvat ovat taiteilijan näkemyksiä kohteesta, eivätkä välttämättä vastaa kaikkien yksityiskohtien osalta toteutuvaa kohdetta.

28.0 m<sup>2</sup>

1h + kt

**Yksiö, jossa kiva keittotilakulmaus ja ranskalainen parveke**



As 8

2. kerros

As 25

4. kerros

As 39

6. kerros

As 18

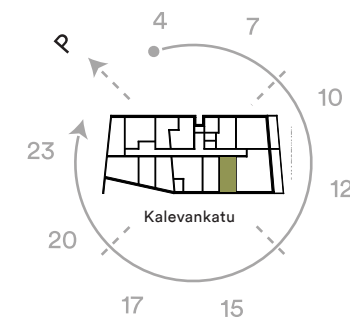
3. kerros

As 32

5. kerros

As 46

7. kerros



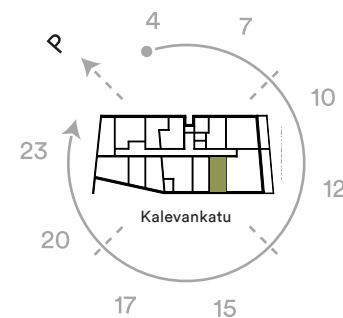
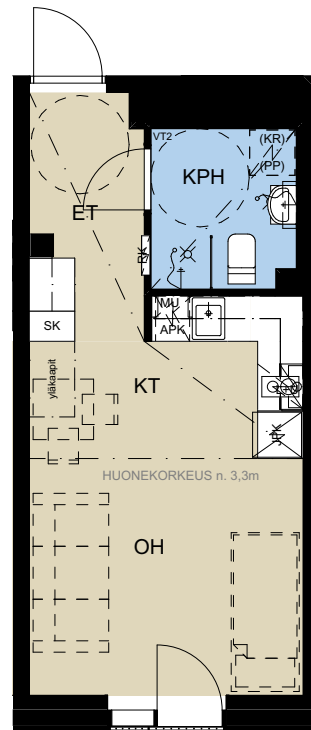
Mittakaava 1:100 (suuntaa-antava)  
0 1 2 3 4 5 m

Perustuu suunnitteluhetken tilanteeseen 15.6.2022, oikeus vähäisiin muutoksiin pidätetään.

28.0 m<sup>2</sup>

1h + kt

**Yksiö, jossa kiva keittotilakulmaus ja ranskalainen parveke**



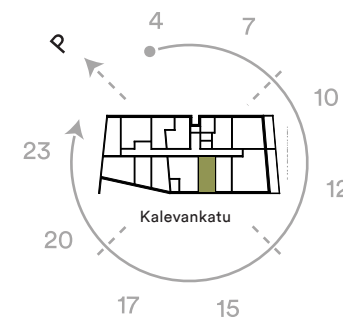
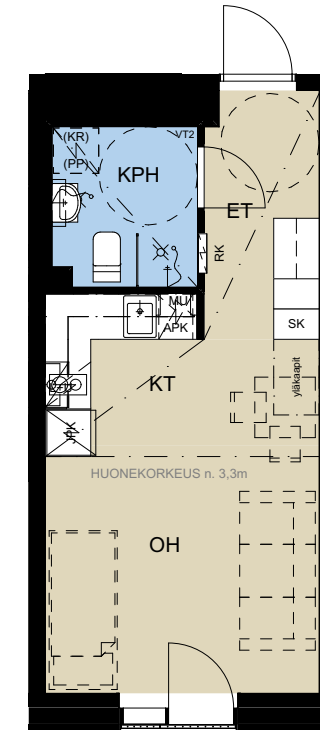
Mittakaava 1:100 (suuntaa-antava)  
0 1 2 3 4 5 m

Huoneistot voivat poiketa yksityiskohdiltaan myyntiesitteen pohjapiirustuksista. Rakentaja pidättää itsellään oikeuden tehdä talotekniikasta johtuvia koteloineja ja kattojen vähäisiä alasaskuja, joita ei ole esitetty pohjakuvissa. Esitteen 3D-kuvat ovat taiteilijan näkemyksiä kohteesta, eivätkä välttämättä vastaa kaikkien yksityiskohtien osalta toteutuvaa kohdetta.

28.0 m<sup>2</sup>

1h + kt

**Yksiö, jossa kiva keittotilakulmaus ja ranskalainen parveke**



Mittakaava 1:100 (suuntaa-antava)  
0 1 2 3 4 5 m

Perustuu suunnitteluhetken tilanteeseen 15.6.2022, oikeus vähäisiin muutoksiin pidätetään.

As 52

8. kerros

As 53

8. kerros

28.5 m<sup>2</sup>

1h + kt

Avara yksiö, moderni seinään upotettu keittiö, maisema sisäpihalle

As 5

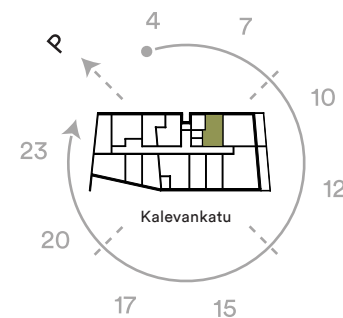
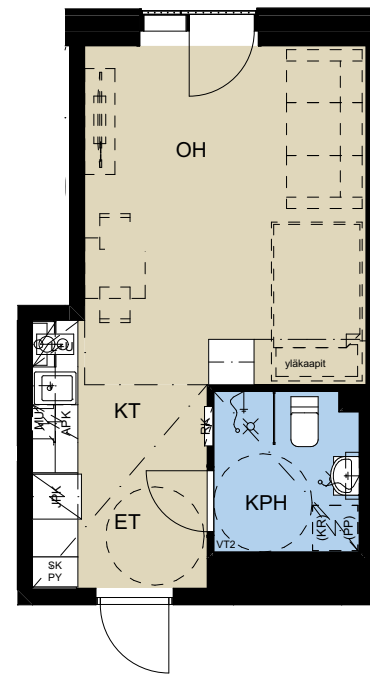
2. kerros

As 15

3. kerros

As 22

4. kerros



Mittakaava 1:100 (suuntaa-antava)  
0 1 2 3 4 5 m

Huoneistot voivat poiketa yksityiskohdiltaan myyntiesitteen pohjapiirustuksista. Rakentaja pidättää itsellään oikeuden tehdä talotekniikasta johtuvia kotelointeja ja kattojen vähäisiä alaslaskuja, joita ei ole esitetty pohjakuvissa. Esitteen 3D-kuvat ovat taiteilijan näkemyksiä kohteesta, eivätkä välttämättä vastaa kaikkien yksityiskohtien osalta toteutuvaa kohdetta.

28.5 m<sup>2</sup>

1h + kt

Avara yksiö, moderni seinään upotettu keittiö, maisema sisäpihalle

As 29

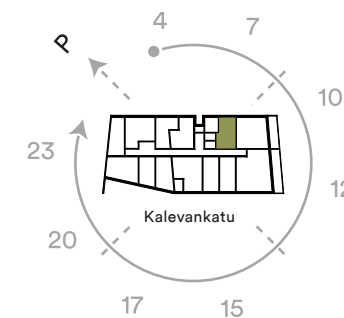
5. kerros

As 36

6. kerros

As 43

7. kerros



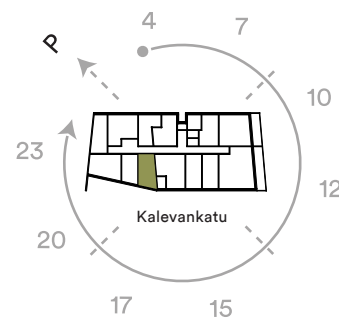
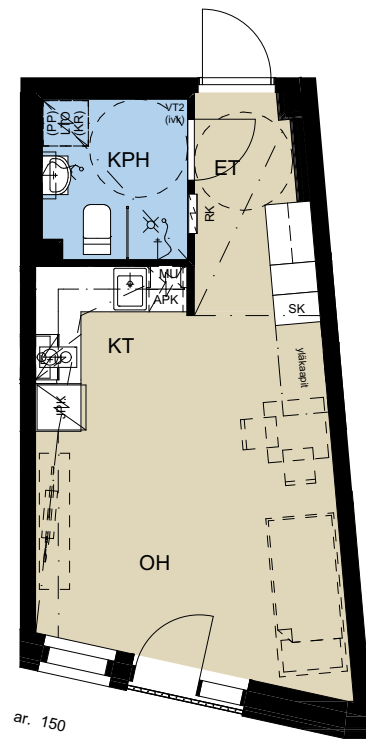
Mittakaava 1:100 (suuntaa-antava)  
0 1 2 3 4 5 m

Perustuu suunnitteluhetken tilanteeseen 15.6.2022, oikeus vähäisiin muutoksiin pidätetään.

29.0 m<sup>2</sup>

1h + kt

**Kiva viistonmallinen  
yksiö, jossa  
ranskalainen parveke**



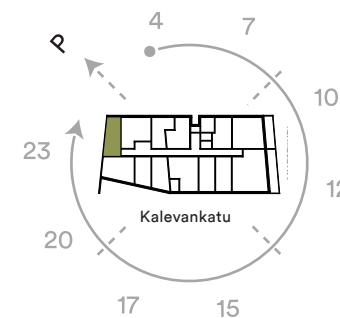
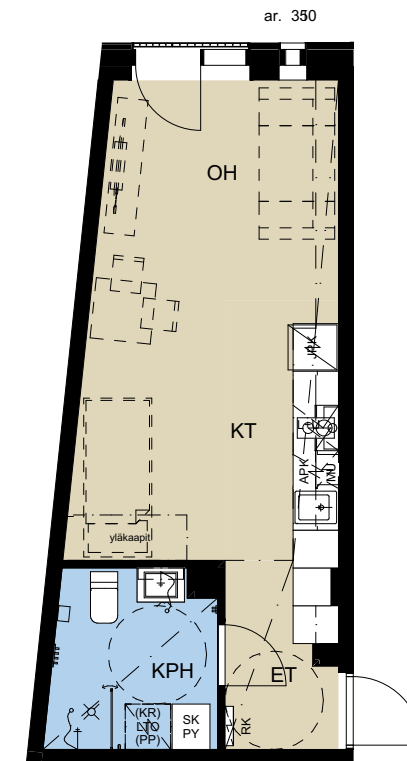
Mittakaava 1:100 (suuntaa-antava)  
0 1 2 3 4 5 m

Huoneistot voivat poiketa yksityiskohdiltaan myyntiesitteen pohjapiirustuksista. Rakentaja pidättää itsellään oikeuden tehdä talotekniikasta johtuvia koteloineja ja kattojen vähäisiä alasaskuja, joita ei ole esitetty pohjakuvissa. Esitteen 3D-kuvat ovat taiteilijan näkemyksiä kohteesta, eivätkä välttämättä vastaa kaikkien yksityiskohtien osalta toteutuvaa kohdetta.

30.5 m<sup>2</sup>

1h + kt

**Kiva ja tilava  
viistonmallinen yksiö,  
jossa ranskalainen  
parveke sisäpihalle**



Mittakaava 1:100 (suuntaa-antava)  
0 1 2 3 4 5 m

Perustuu suunnitteluhetken tilanteeseen 15.6.2022, oikeus vähäisiin muutoksiin pidätetään.

As 11

2. kerros

As 1

2. kerros

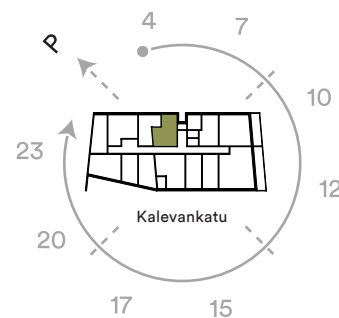
30.5 m<sup>2</sup>

1h + kt

**Avara yksiö  
ranskalaisella  
parvekkeella, keittotila  
omassa nurkassaan**

As 4

2. kerros



Mittakaava 1:100 (suuntaa-antava)  
0 1 2 3 4 5 m

Huoneistot voivat poiketa yksityiskohdiltaan myyntiesitteen pohjapiirustuksista. Rakentaja pidättää itsellään oikeuden tehdä talotekniikasta johtuvia koteloineja ja kattojen vähäisiä alaslaskuja, joita ei ole esitetty pohjakuvissa. Esitteen 3D-kuvat ovat taiteilijan näkemyksiä kohteesta, eivätkä välttämättä vastaa kaikkien yksityiskohtien osalta toteutuvaa kohdetta.

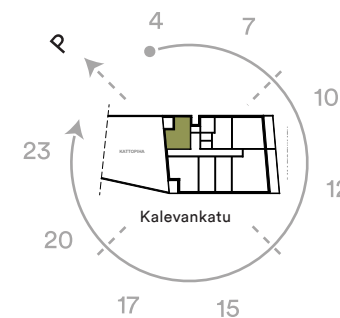
30.5 m<sup>2</sup>

1h + kt

**Valoisa yksiö, jonka  
lasitettu parveke  
aukeaa kattopihan  
suuntaan**

As 14

3. kerros



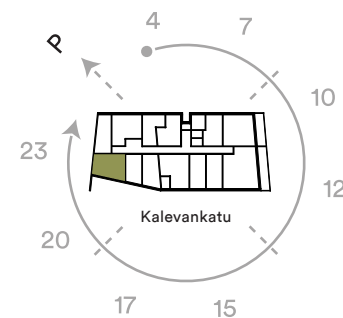
Mittakaava 1:100 (suuntaa-antava)  
0 1 2 3 4 5 m

Perustuu suunnitteluhetken tilanteeseen 15.6.2022, oikeus vähäisiin muutoksiin pidätetään.

40.0 m<sup>2</sup>

2h + kt + s

**Viehättävä saunallinen  
kaksio, jossa vaatehuone ja  
ranskalainen parveke**



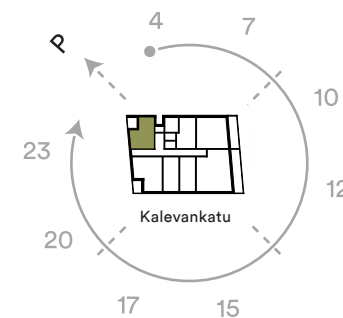
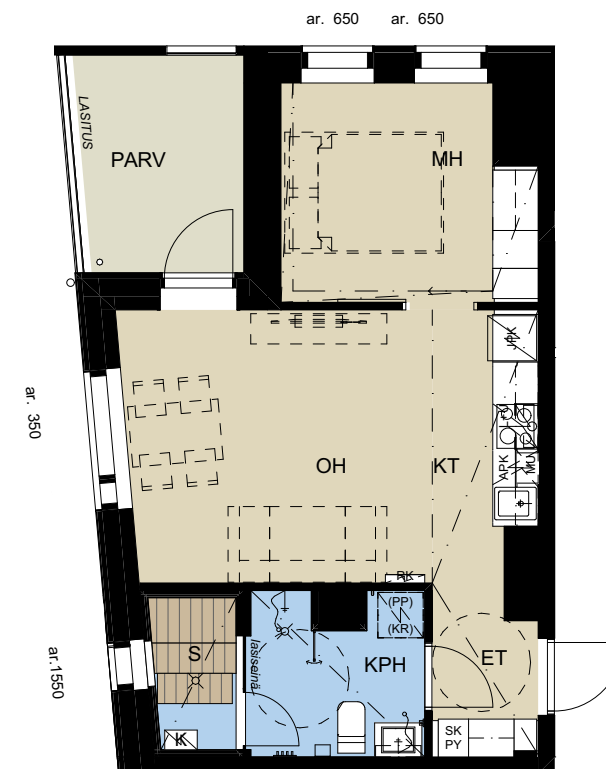
Mittakaava 1:100 (suuntaa-antava)  
0 1 2 3 4 5 m

Huoneistot voivat poiketa yksityiskohdiltaan myyntiesitteen pohjapiirustuksista. Rakentaja pidättää itsellään oikeuden tehdä talotekniikasta johtuvia koteloineja ja kattojen vähäisiä alaslaskuja, joita ei ole esitetty pohjakuvissa. Esitteen 3D-kuvat ovat taiteilijan näkemyksiä kohteesta, eivätkä välttämättä vastaa kaikkien yksityiskohtien osalta toteutuvaa kohdetta.

40.5 m<sup>2</sup>

2h + kt + s

**Viehättävä kaksio,  
tilava keittiö-olohuone,  
ikkunallinen sauna ja  
lasitettu parveke**



Mittakaava 1:100 (suuntaa-antava)  
0 1 2 3 4 5 m

Perustuu suunnitteluhetken tilanteeseen 15.6.2022, oikeus vähäisiin muutoksiin pidätetään.

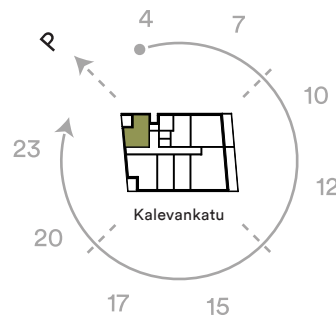
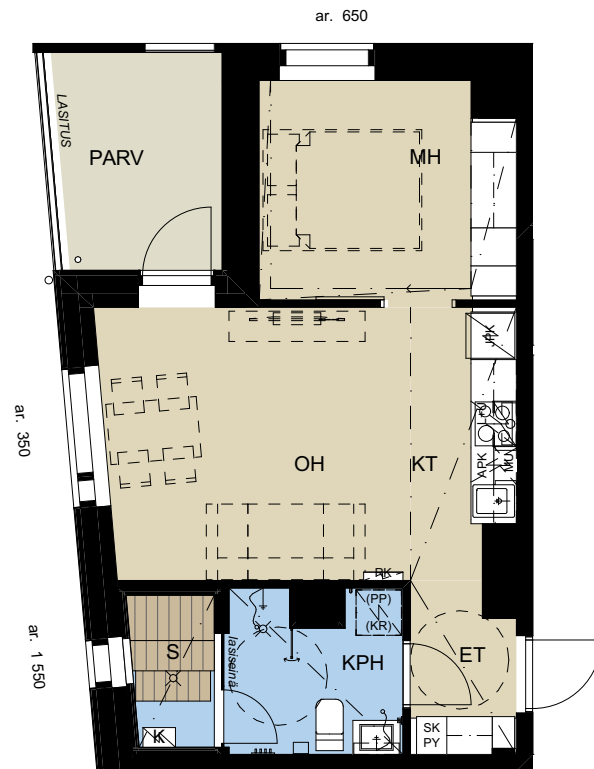
40.5 m<sup>2</sup>

2h + kt + s

**Viehättävä saunallinen kaksio, tilava keittiö-olohuone ja lasitettu parveke, maisemat kahteen ilmansuuntaan**

As 28

5. kerros



Huoneistot voivat poiketa yksityiskohdiltaan myyntiesitteen pohjapiirustuksista. Rakentaja pidättää itsellään oikeuden tehdä talotekniikasta johtuvia koteloineja ja kattojen vähäisiä alaslaskuja, joita ei ole esitetty pohjakuvissa. Esitteen 3D-kuvat ovat taiteilijan näkemyksiä kohteesta, eivätkä välttämättä vastaa kaikkien yksityiskohtien osalta toteutuvaa kohdetta.

40.5 m<sup>2</sup>

2h + kt + s

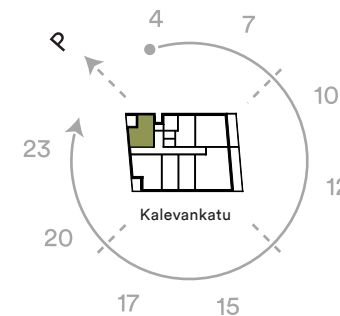
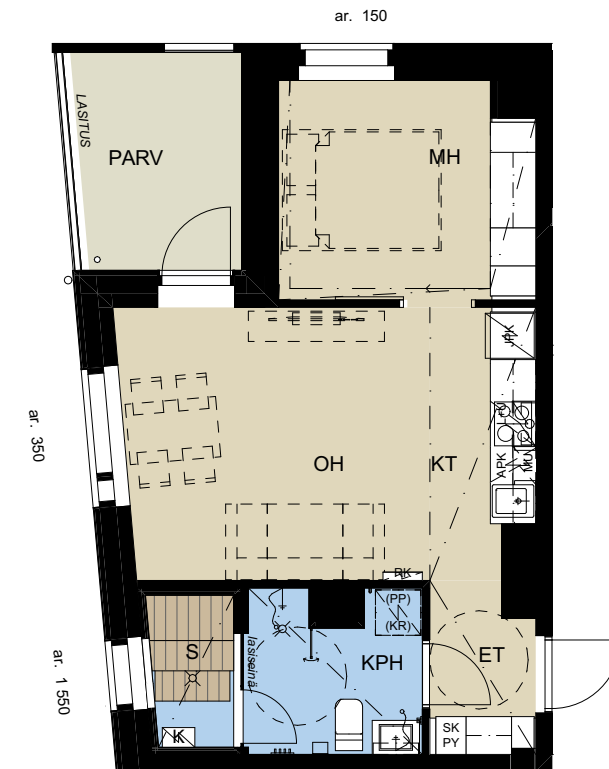
**Viehättävä kaksio, tilava keittiö-olohuone, ikkunallinen sauna ja lasitettu parveke, maisemat kahteen ilmansuuntaan**

As 35

6. kerros

As 42

7. kerros



Perustuu suunnitteluhetken tilanteeseen 15.6.2022, oikeus vähäisiin muutoksiin pidätetään.

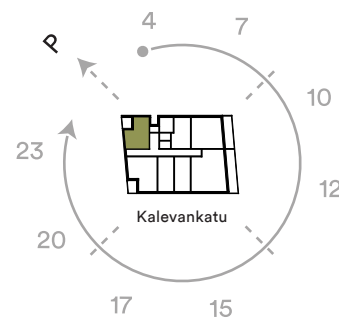
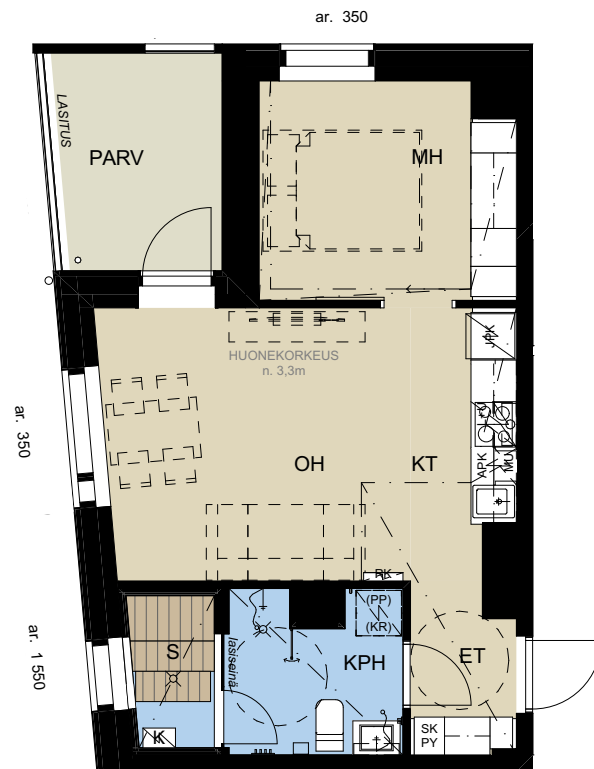
40.5 m<sup>2</sup>

2h + kt + s

**Viehättävä  
saunallinen kaksio,  
tilava keittiö-olohuone  
ja lasitettu parveke,  
maisemat kahteen  
ilmansuuntaan**

As 49

8. kerros



Mittakaava 1:100 (suuntaa-antava)  
0 1 2 3 4 5 m

Huoneistot voivat poiketa yksityiskohdiltaan myyntiesitteen pohjapiirustuksista. Rakentaja pidättää itsellään oikeuden tehdä talotekniikasta johtuvia koteloiteja ja kattojen vähäisiä alaslaskuja, joita ei ole esitetty pohjakuvissa. Esitteen 3D-kuvat ovat taiteilijan näkemyksiä kohteesta, eivätkä välttämättä vastaa kaikkien yksityiskohtien osalta toteutuvaa kohdetta.

41.0 m<sup>2</sup>

2h + kt + s

**Kaksio, jossa tilava  
keittiö-olohuone ja  
lasitettu parveke,  
maisemat kahteen  
ilmansuuntaan, myös  
ylimpien kerrosten  
saunasta upea maisema**

As 55

9. kerros

As 59

10. kerros

As 63

11. kerros

As 67

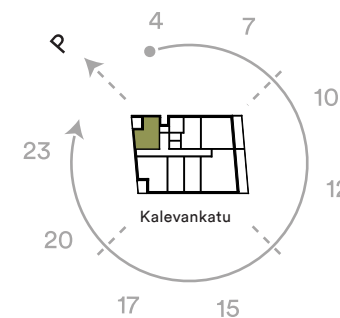
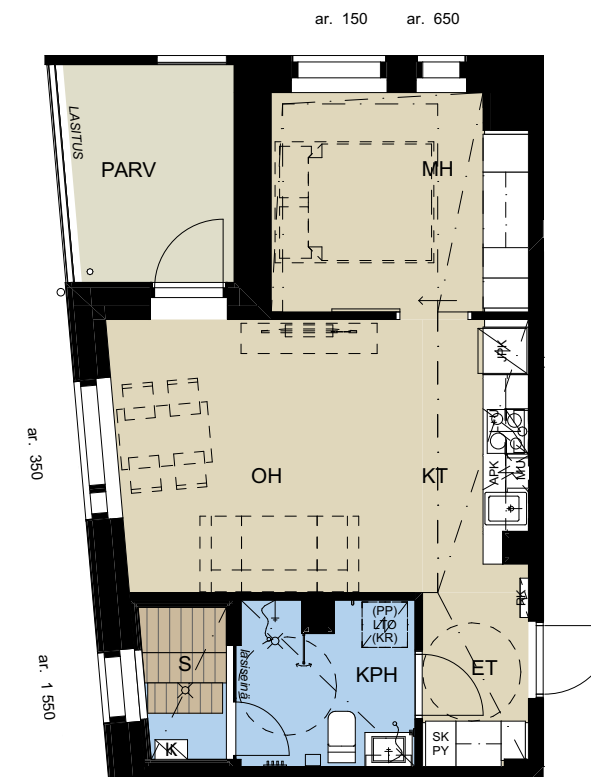
12. kerros

As 71

13. kerros

As 75

14. kerros



Mittakaava 1:100 (suuntaa-antava)  
0 1 2 3 4 5 m

Perustuu suunnitteluhetken tilanteeseen 15.6.2022, oikeus vähäisiin muutoksiin pidätetään.



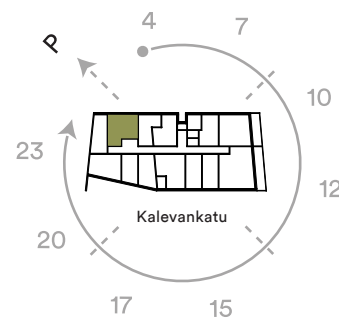
42.0 m<sup>2</sup>

2h + kt + s

**Kiva saunallinen kaksio,  
jossa ranskalainen  
parveke ja ikkunat  
rauhalliselle sisäpihalle**

As 2

2. kerros



Mittakaava 1:100 (suuntaa-antava)  
0 1 2 3 4 5 m

Huoneistot voivat poiketa yksityiskohdiltaan myyntiesitteen pohjapiirustuksista. Rakentaja pidättää itsellään oikeuden tehdä talotekniikasta johtuvia koteloineja ja kattojen vähäisiä alaslaskuja, joita ei ole esitetty pohjakuvissa. Esitteen 3D-kuvat ovat taiteilijan näkemyksiä kohteesta, eivätkä välttämättä vastaa kaikkien yksityiskohtien osalta toteutuvaa kohdetta.

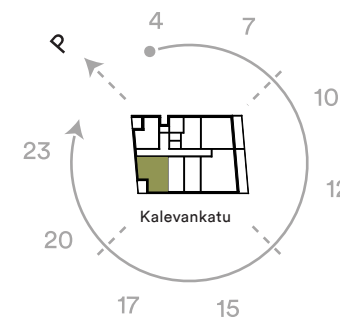
44.0 m<sup>2</sup>

2h + kt + s

**Valoisa kaksio,  
ikkunallinen  
sauna, lasitettu  
parveke kahteen  
ilmansuuntaan**

As 27

4. kerros



Mittakaava 1:100 (suuntaa-antava)  
0 1 2 3 4 5 m

Perustuu suunnitteluhetken tilanteeseen 15.6.2022, oikeus vähäisiin muutoksiin pidätetään.

44.0 m<sup>2</sup>

2h + kt + s

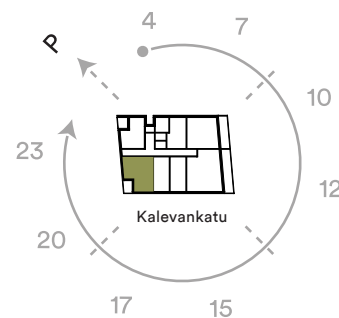
Valoisa kaksio,  
ikkunallinen  
sauna, lasitettu  
parveke kahteen  
ilmansuuntaan

As 34

5. kerros



ar. Rw+Ctr 42dB Rw+Ctr 42dB



Mittakaava 1:100 (suuntaa-antava)  
0 1 2 3 4 5 m

Huoneistot voivat poiketa yksityiskohdiltaan myyntiesitteen pohjapiirustuksista. Rakentaja pidättää itsellään oikeuden tehdä talotekniikasta johtuvia koteloineja ja kattojen vähäisiä alaslaskuja, joita ei ole esitetty pohjakuvissa. Esitteen 3D-kuvat ovat taiteilijan näkemyksiä kohteesta, eivätkä välttämättä vastaa kaikkien yksityiskohtien osalta toteutuvaa kohdetta.

44.5 m<sup>2</sup>

2h + kt + s

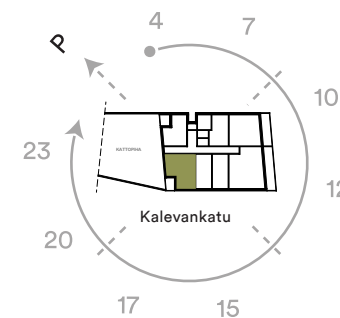
Upea saunallinen  
kaksio, jonka lasitetulta  
parvekkeelta avautuu  
näymät viihtyisälle  
kattopihalle

As 20

3. kerros



ar. 650 ar. 650



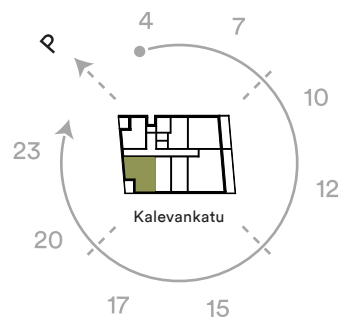
Mittakaava 1:100 (suuntaa-antava)  
0 1 2 3 4 5 m

Perustuu suunnitteluhetken tilanteeseen 15.6.2022, oikeus vähäisiin muutoksiin pidätetään.

# 45.0 m<sup>2</sup>

2h + kt + s

**Valoisa kaksio,  
ikkunallinen  
sauna, lasitettu  
parveke kahteen  
ilmansuuntaan**



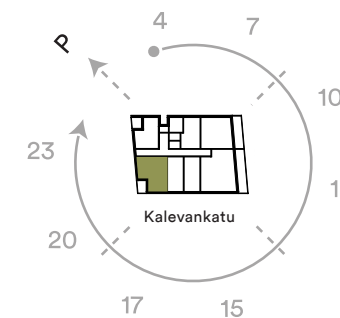
Mittakaava 1:100 (suuntaa-antava)  
0 1 2 3 4 5 m

Huoneistot voivat poiketa yksityiskohdiltaan myyntiesitteen pohjapiirustuksista. Rakentaja pidättää itsellään oikeuden tehdä talotekniikasta johtuvia koteloineja ja kattojen vähäisiä alaslaskuja, joita ei ole esitetty pohjakuvissa. Esitteen 3D-kuvat ovat taiteilijan näkemyksiä kohteesta, eivätkä välttämättä vastaa kaikkien yksityiskohtien osalta toteutuvaa kohdetta.

# 45.0 m<sup>2</sup>

2h + kt + s

**Valoisa kaksio,  
ikkunallinen  
sauna, lasitettu  
parveke kahteen  
ilmansuuntaan**



Mittakaava 1:100 (suuntaa-antava)  
0 1 2 3 4 5 m

Perustuu suunnitteluhetken tilanteeseen 15.6.2022, oikeus vähäisiin muutoksiin pidätetään.

# As 41

6. kerros

# As 48

7. kerros

# As 54

8. kerros

50.0 m<sup>2</sup>

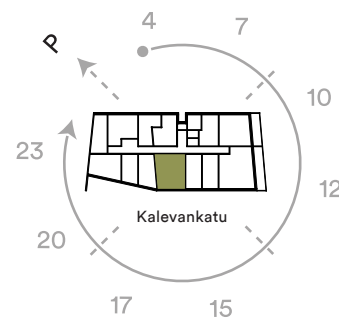
1h + kt + th + s

Saunallinen yksiö,  
jossa oma työhuone ja  
näkyvät lounaaseen



ar. 150

ar. 650



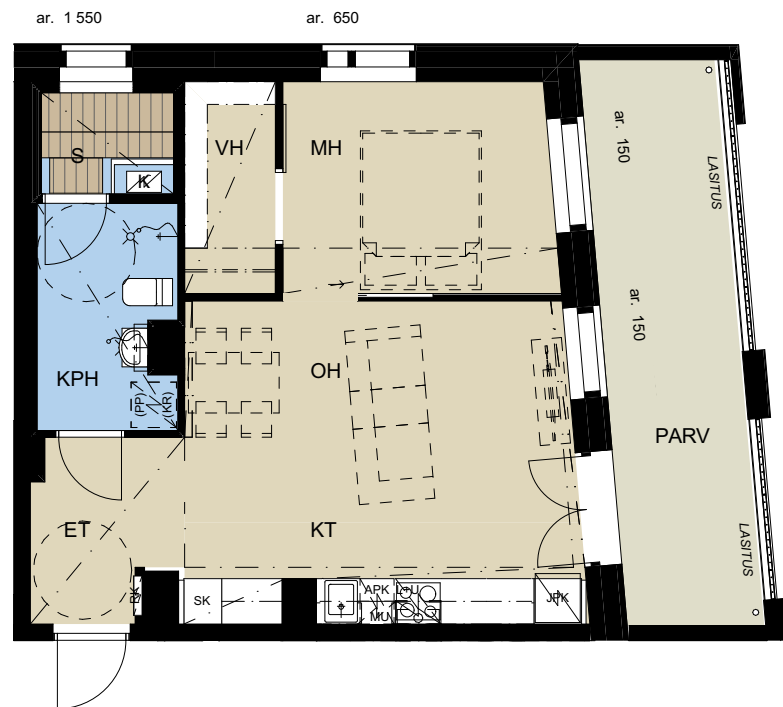
Mittakaava 1:100 (suuntaa-antava)  
0 1 2 3 4 5 m

Huoneistot voivat poiketa yksityiskohdiltaan myyntiesitteen pohjapiirustuksista. Rakentaja pidättää itsellään oikeuden tehdä talotekniikasta johtuvia koteloineja ja kattojen vähäisiä alaslaskuja, joita ei ole esitetty pohjakuvissa. Esitteen 3D-kuvat ovat taiteilijan näkemyksiä kohteesta, eivätkä välttämättä vastaa kaikkien yksityiskohtien osalta toteutuvaa kohdetta.

50.0 m<sup>2</sup>

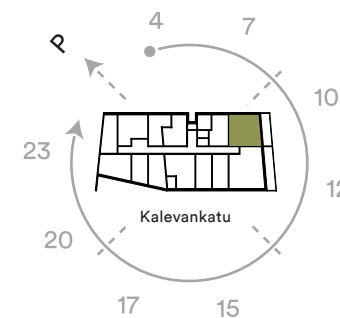
2h + kt + s

Komea kaksio, jossa  
ikkunallinen sauna,  
tilava vaatehuone sekä  
asunnonlevyinen  
lasitettu parveke



ar. 1550

ar. 650



Mittakaava 1:100 (suuntaa-antava)  
0 1 2 3 4 5 m

Perustuu suunnitteluhetken tilanteeseen 15.6.2022, oikeus vähäisiin muutoksiin pidätetään.

As 6

2. kerros

As 44

7. kerros

50.0 m<sup>2</sup>

2h + kt + s

**Komea kaksio, jossa  
ikkunallinen sauna,  
tilava vaatehuone sekä  
asunnonlevyinen  
lasitettu parveke**

As 16

3. kerros

As 30

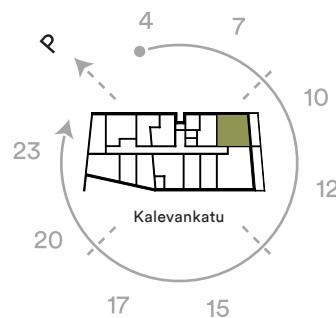
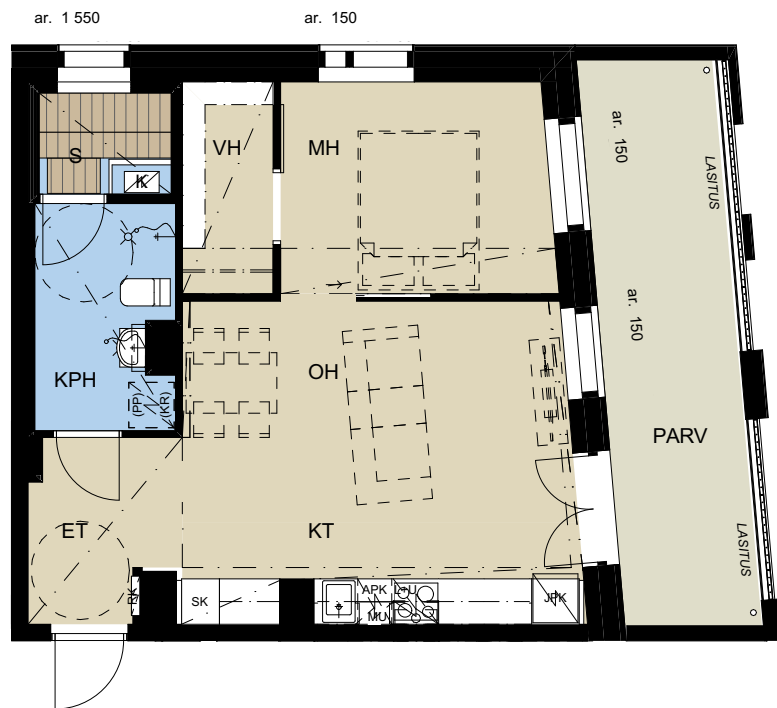
5. kerros

As 23

4. kerros

As 37

6. kerros



Mittakaava 1:100 (suuntaa-antava)  
0 1 2 3 4 5 m

Huoneistot voivat poiketa yksityiskohdiltaan myyntiesitteen pohjapiirustuksista. Rakentaja pidättää itsellään oikeuden tehdä talotekniikasta johtuvia koteloineja ja kattojen vähäisiä alaslaskuja, joita ei ole esitetty pohjakuvissa. Esitteen 3D-kuvat ovat taiteilijan näkemyksiä kohteesta, eivätkä välttämättä vastaa kaikkien yksityiskohtien osalta toteutuvaa kohdetta.

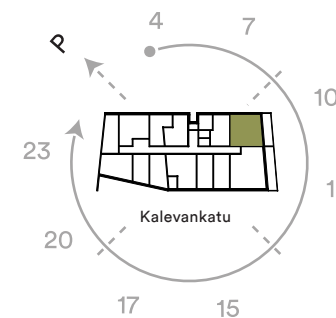
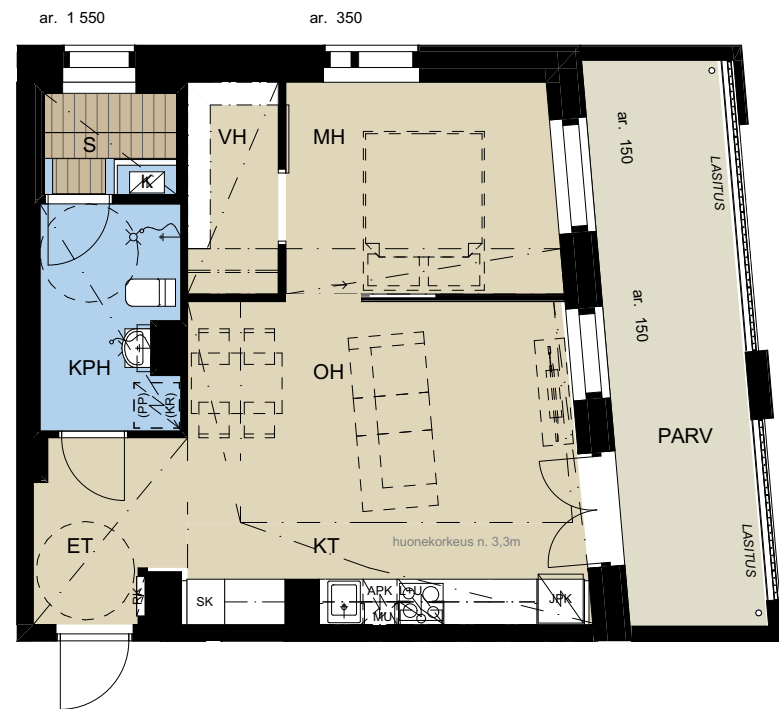
50.0 m<sup>2</sup>

2h + kt + s

**Komea kaksio, jossa  
ikkunallinen sauna,  
tilava vaatehuone sekä  
asunnonlevyinen  
lasitettu parveke**

As 50

8. kerros



Mittakaava 1:100 (suuntaa-antava)  
0 1 2 3 4 5 m

Perustuu suunnitteluhetken tilanteeseen 15.6.2022, oikeus vähäisiin muutoksiin pidetään.

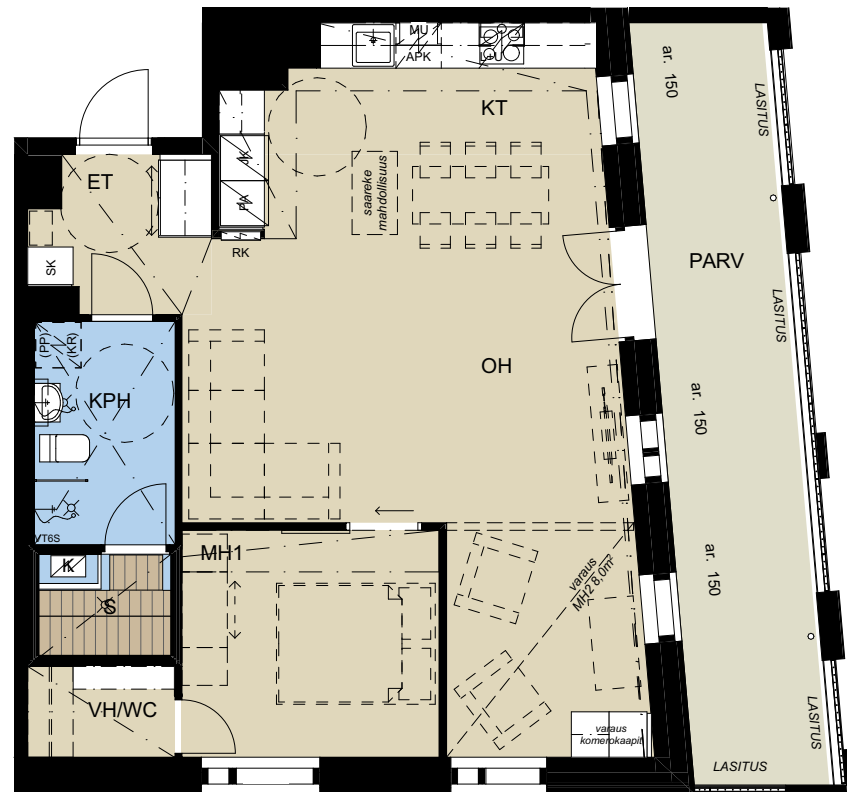
70.5 m<sup>2</sup>

2-3h + kt + s

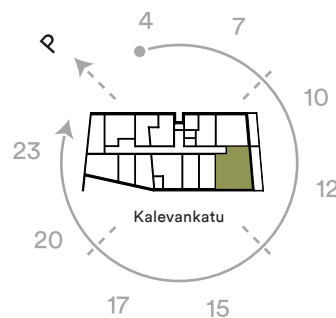
Valinnan mukaan kaksio tai kolmio, koko asunnon levyinen lasitettu parveke, maisemat kahteen ilmansuuntaan

As 7

2. kerros



ar. 650 ar. 650



Mittakaava 1:100 (suuntaa-antava)  
0 1 2 3 4 5 m

Huoneistot voivat poiketa yksityiskohdiltaan myyntiesitteen pohjapiirustuksista. Rakentaja pidättää itsellään oikeuden tehdä talotekniikasta johtuvia koteloineja ja kattojen vähäisiä alaslaskuja, joita ei ole esitetty pohjakuvissa. Esitteen 3D-kuvat ovat taiteilijan näkemyksiä kohteesta, eivätkä välttämättä vastaa kaikkien yksityiskohtien osalta toteutuvaa kohdetta.

70.5 m<sup>2</sup>

2-3h + kt + s

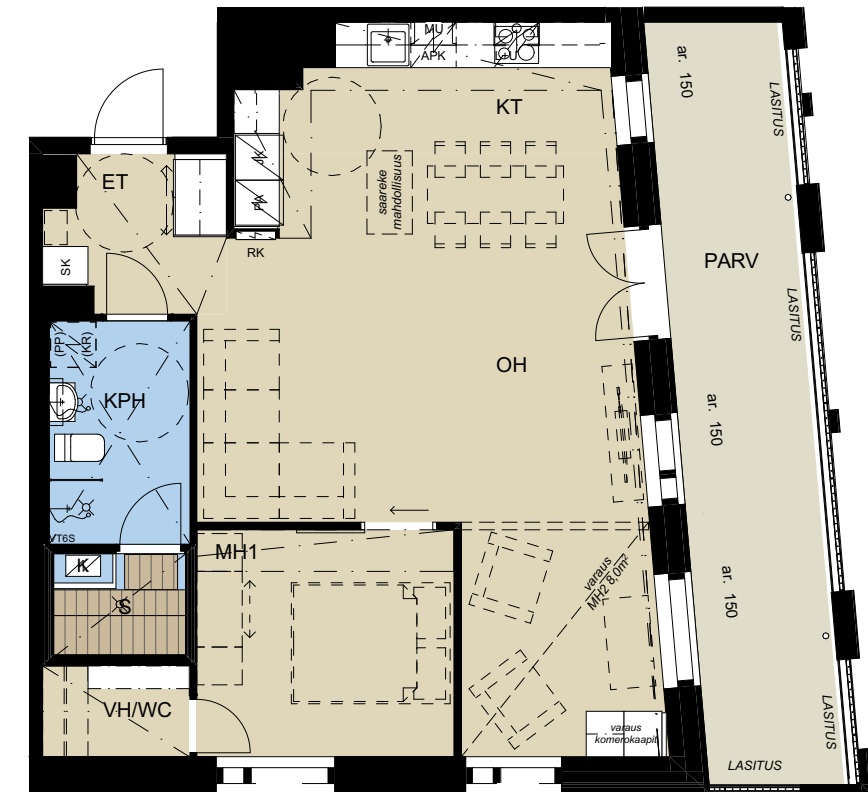
Valinnan mukaan kaksio tai kolmio, koko asunnon levyinen lasitettu parveke, maisemat kahteen ilmansuuntaan

As 17

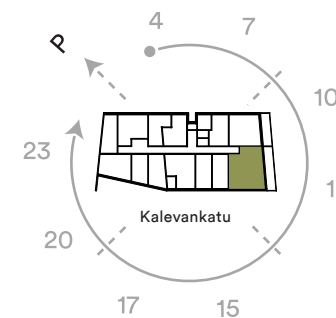
3. kerros

As 24

4. kerros



ar. 150 ar. 150



Mittakaava 1:100 (suuntaa-antava)  
0 1 2 3 4 5 m

Perustuu suunnitteluhetken tilanteeseen 15.6.2022, oikeus vähäisiin muutoksiin pidätetään.

70.5 m<sup>2</sup>

2-3h + kt + s

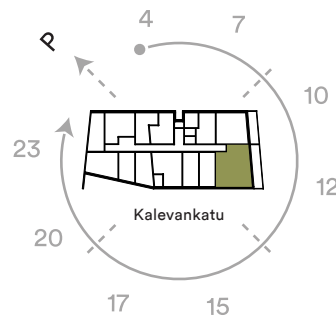
Valinnan mukaan kaksio tai kolmio, koko asunnon levyinen lasitettu parveke, maisemat kahteen ilmansuuntaan

As 31

5. kerros



a Rw+Ctr 42dB  
1.240x1.990 ar. 150  
1.240x1.990 ar. 150



Mittakaava 1:100 (suuntaa-antava)  
0 1 2 3 4 5 m

Huoneistot voivat poiketa yksityiskohdiltaan myyntiesitteen pohjapiirustuksista. Rakentaja pidättää itsellään oikeuden tehdä talotekniikasta johtuvia koteloineja ja kattojen vähäisiä alasaskuja, joita ei ole esitetty pohjakuvissa. Esitteen 3D-kuvat ovat taiteilijan näkemyksiä kohteesta, eivätkä välttämättä vastaa kaikkien yksityiskohtien osalta toteutuvaa kohdetta.

70.5 m<sup>2</sup>

2-3h + kt + s

Valinnan mukaan kaksio tai kolmio, koko asunnon levyinen lasitettu parveke, maisemat kahteen ilmansuuntaan

As 38

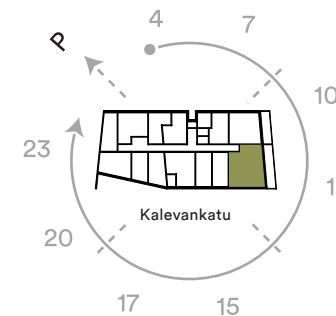
6. kerros

As 45

7. kerros



ar. Rw+Ctr 42dB ar. 150 ar. 150



Mittakaava 1:100 (suuntaa-antava)  
0 1 2 3 4 5 m

Perustuu suunnitteluhetken tilanteeseen 15.6.2022, oikeus vähäisiin muutoksiin pidätetään.

70.5 m<sup>2</sup>

2-3h + kt + s

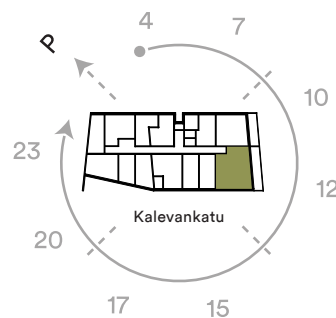
Valinnan mukaan kaksio tai kolmio, koko asunnon levyinen lasitettu parveke, maisemat kahteen ilmansuuntaan

As 51

8. kerros



ar. 650 ar. 650



Mittakaava 1:100 (suuntaa-antava)  
0 1 2 3 4 5 m

Huoneistot voivat poiketa yksityiskohdiltaan myyntiesitteen pohjapiirustuksista. Rakentaja pidättää itsellään oikeuden tehdä talotekniikasta johtuvia koteloineja ja kattojen vähäisiä alaslaskuja, joita ei ole esitetty pohjakuvissa. Esitteen 3D-kuvat ovat taiteilijan näkemyksiä kohteesta, eivätkä välttämättä vastaa kaikkien yksityiskohtien osalta toteutuvaa kohdetta.

75.5 m<sup>2</sup>

3h + kt + s

Ylempien kerrosten maisemakolmio tilavalla ja valoisa keittiöllä. Upean kokonaisuuden viimeistelee moderni sauna lasiseinällä.

As 58

9. kerros

As 62

10. kerros

As 66

11. kerros

As 70

12. kerros

As 74

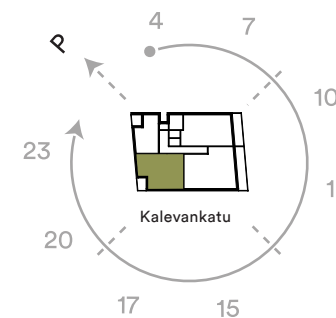
13. kerros

As 78

14. kerros



ar. 150 ar. 650 ar. 450



Mittakaava 1:100 (suuntaa-antava)  
0 1 2 3 4 5 m

Perustuu suunnitteluhetken tilanteeseen 15.6.2022, oikeus vähäisiin muutoksiin pidätetään.



81.0 m<sup>2</sup>

3h + kt + s

**Ylempien kerrosten avara kolmio, asunnon levyinen lasitettu parveke. Upean kokonaisuuden viimeistelee moderni sauna lasiseinällä.**

As 56

9. kerros

As 64

11. kerros

As 80

15. kerros

As 60

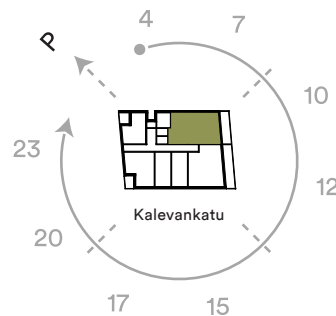
10. kerros

As 68

12. kerros

As 83

16. kerros



Mittakaava 1:100 (suuntaa-antava)  
0 1 2 3 4 5 m

Huoneistot voivat poiketa yksityiskohdiltaan myyntiesitteen pohjapiirustuksista. Rakentaja pidättää itsellään oikeuden tehdä talotekniikasta johtuvia kotelointeja ja kattojen vähäisiä alaslaskuja, joita ei ole esitetty pohjakuvissa. Esitteen 3D-kuvat ovat taiteilijan näkemyksiä kohteesta, eivätkä välttämättä vastaa kaikkien yksityiskohtien osalta toteutuvaa kohdetta.

81.0 m<sup>2</sup>

3h + kt + s

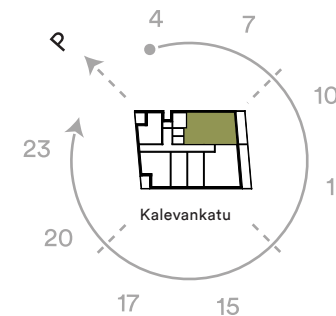
**Ylempien kerrosten avara kolmio, asunnon levyinen lasitettu parveke. Upean kokonaisuuden viimeistelee moderni sauna lasiseinällä.**

As 72

13. kerros

As 76

14. kerros



Mittakaava 1:100 (suuntaa-antava)  
0 1 2 3 4 5 m

Perustuu suunnitteluhetken tilanteeseen 15.6.2022, oikeus vähäisiin muutoksiin pidätetään.

88.0 m<sup>2</sup>

3h + kt + s

Hulpean kokoinen koti tornitalon huipulta kahdella lasitetulla parvekkeella

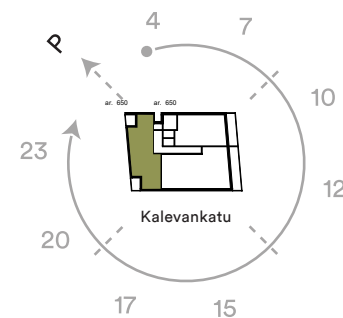


As 79

15. kerros

As 82

16. kerros



Huoneistot voivat poiketa yksityiskohdiltaan myyntiesitteen pohjapiirustuksista. Rakentaja pidättää itsellään oikeuden tehdä talotekniikasta johtuvia koteloineja ja kattojen vähäisiä alaslaskuja, joita ei ole esitetty pohjakuvissa. Esitteen 3D-kuvat ovat taiteilijan näkemyksiä kohteesta, eivätkä välttämättä vastaa kaikkien yksityiskohtien osalta toteutuvaa kohdetta.

102.5 m<sup>2</sup>

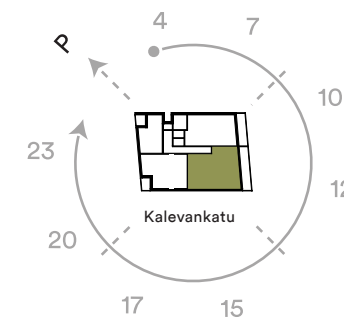
4h + kt + s

Eksklusiivinen kaupunkikoti kattojen yltä vaativaan makuun



As 57

9. kerros



Perustuu suunnitteluhetken tilanteeseen 15.6.2022, oikeus vähäisiin muutoksiin pidätetään.

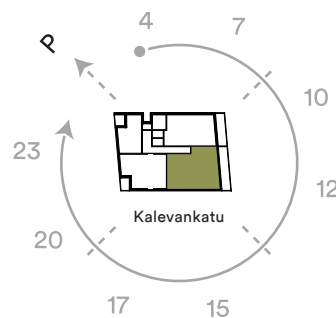
102.5 m<sup>2</sup>

4h + kt + s

**Eksklusiivinen kaupunkikoti  
kattojen yltä vaativaan  
makuun**

As 61

10. kerros



Mittakaava 1:100 (suuntaa-antava)  
0 1 2 3 4 5 m

Huoneistot voivat poiketa yksityiskohdiltaan myyntiesitteen pohjapiirustuksista. Rakentaja pidättää itsellään oikeuden tehdä talotekniikasta johtuvia koteloineja ja kattojen vähäisiä alaslaskuja, joita ei ole esitetty pohjakuvissa. Esitteen 3D-kuvat ovat taiteilijan näkemyksiä kohteesta, eivätkä välttämättä vastaa kaikkien yksityiskohtien osalta toteutuvaa kohdetta.

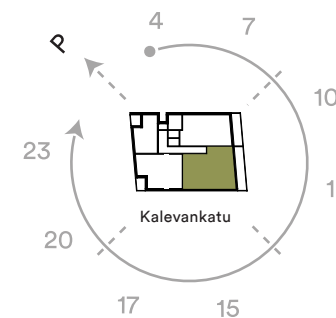
102.5 m<sup>2</sup>

4h + kt + s

**Eksklusiivinen  
kaupunkikoti kattojen yltä  
vaativaan makuun**

As 69

12. kerros



Mittakaava 1:100 (suuntaa-antava)  
0 1 2 3 4 5 m

Perustuu suunnitteluhetken tilanteeseen 15.6.2022, oikeus vähäisiin muutoksiin pidätetään.

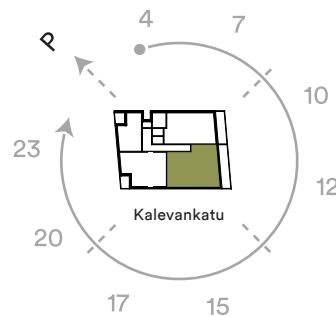
102.5 m<sup>2</sup>

4h + kt + s

**Eksklusiivinen kaupunkikoti  
kattojen yltä vaativaan  
makuun**

As 65

11. kerros



Mittakaava 1:100 (suuntaa-antava)  
0 1 2 3 4 5 m

Huoneistot voivat poiketa yksityiskohdiltaan myyntiesitteen pohjapiirustuksista. Rakentaja pidättää itsellään oikeuden tehdä talotekniikasta johtuvia koteloineja ja kattojen vähäisiä alasaskuja, joita ei ole esitetty pohjakuvissa. Esitteen 3D-kuvat ovat taiteilijan näkemyksiä kohteesta, eivätkä välttämättä vastaa kaikkien yksityiskohtien osalta toteutuvaa kohdetta.

102.5 m<sup>2</sup>

4h + kt + s

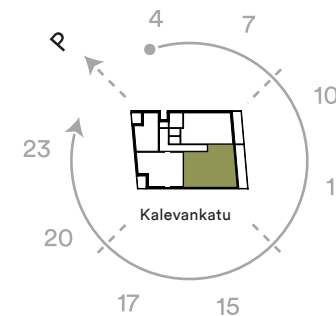
**Eksklusiivinen kaupunkikoti  
kattojen yltä vaativaan  
makuun**

As 73

13. kerros

As 77

14. kerros



Mittakaava 1:100 (suuntaa-antava)  
0 1 2 3 4 5 m

Perustuu suunnitteluhetken tilanteeseen 15.6.2022, oikeus vähäisiin muutoksiin pidätetään.

133.0 m<sup>2</sup>

4-5h + kt + s

As 81

15. kerros

As 84

16. kerros

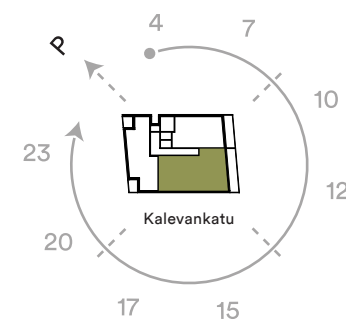
# Piirustusmerkkien selitykset



**Eksklusiivinen kaupunkikoti kattojen yltä vaativaan makuun, 16. kerroksessa varaus kevyttakalle**



ar. 150 ar. 150 ar. 150 ar. 150



Mittakaava 1:100 (suuntaa-antava)  
0 1 2 3 4 5 m

Huoneistot voivat poiketa yksityiskohdiltaan myyntiesitteen pohjapiirustuksista. Rakentaja pidättää itsellään oikeuden tehdä talotekniikasta johtuvia koteloita ja kattojen vähäisiä alaslaskuja, joita ei ole esitetty pohjakuvissa. Esitteen 3D-kuvat ovat taiteilijan näkemyksiä kohteesta, eivätkä välttämättä vastaa kaikkien yksityiskohtien osalta toteutuvaa kohdetta.



- |                                   |                             |                          |                             |
|-----------------------------------|-----------------------------|--------------------------|-----------------------------|
| <b>KÄYT.</b> = Käytävä            | <b>SPK</b> = Sähköpääkeskus | <b>ALK</b> = Alkovi      | <b>KT</b> = Keittotila      |
| <b>PRS.</b> = Porras              | <b>SIIV</b> = Siivous       | <b>KPH</b> = Kylpyhuone  | <b>K</b> = Keittiö          |
| <b>LVV</b> = Lastenvaunuväestö    | <b>VSS</b> = Väestönsuoja   | <b>WC</b> = WC-tila      | <b>PARV</b> = parveke       |
| <b>IRT. VAR</b> = Irtainvarasto   | <b>ET</b> = Eteinen         | <b>S</b> = Sauna         | <b>TH</b> = työhuone        |
| <b>UVV</b> = Ulkoiluvälinevarasto | <b>OH</b> = Olohuone        | <b>VH</b> = Vaatehuone   | <b>PVV</b> = pyörävarasto   |
| <b>LJH</b> = Lämmönjakohuone      | <b>MH</b> = Makuuhuone      | <b>RT</b> = Ruokailutila | <b>SPK</b> = sähköpääkeskus |

Tämä esite on laadittu yleisluontoisten tietojen antamiseksi. Esite perustuu 16.5.2022 ja 15.6.2022 käytössä olleisiin tietoihin. Rakenteet, materiaalit ja mitat määritellään lopullisesti kaupunkikirjan liiteaineistoissa. Ostaja on velvollinen tutustumaan asuntojen markkinoinnista annetun asetuksen nro 130/2001 mukaisiin tietoihin, jotka ovat nähtävissä Asuntomyynnissä- ja esittelyissä. Esitteen 3D-kuvat ovat taiteilijan näkemyksiä kohteesta, eivätkä välttämättä vastaa kaikkien yksityiskohtien osalta toteutuvaa kohdetta.



Visualisointikuvassa taiteilijan näkemys 75.5 m<sup>2</sup> kodista.

# Teemme uusia mukavuusalueita

---

Pohjola Rakennus rakentaa uusia mukavuusalueita ympäri maata yli 30 vuoden kokemuksella. Tyytyväiset asukkaat ovat paras referenssimme – samoin mukava työyhteisö. Menestyksen takana on osaamisen jatkuva kehittäminen sekä palveluvalmis asenne: tarjoamme parhaat puitteet asukkaille, työntekijöille ja yhteistyökumppaneille. Valitse Pohjola Rakennus, kun haluat kotimaista osaamista kotimaiseen asumiseen.



Pohjola Rakennus Oy Suomi  
 Kalevankatu 4, 5. krs. 40100 Jyväskylä  
 020 7759 660  
 kodit.jyvaskyla@pohjolarakennus.fi  
 pohjolarakennus.fi  
 puistolantorni.fi

